



BEDRIJFSRUIMTE

JAC. P. THIJSEWEG 6 ALPHEN AAN
DEN RIJN



TE HUUR € 45.000,-
ca. 667 m²

Kenmerken

Huurprijs

€ 45.000,- p.j.

Oppervlakte

Circa 667 m²

Bouwjaar

2007

Parkeerfaciliteiten

Het object beschikt over twee voorgelegen parkeerplaatsen.

Datum van aanvaarding

Per direct beschikbaar.

Opleveringsniveau

Het object wordt in de huidige staat te noemen 'as is where is' verhuurd, doch reeds voorzien van:

Bedrijfsruimte:

- representatieve entree met trap naar de verdieping en aparte deur naar de bedrijfsruimte;
- elektrische bedienbare overheaddeur;
- heater;
- betegelde toiletruimte inclusief fontein;
- meterkast;
- verlichting;
- betonvloer met een vloerbelasting van 2.000 kg/m²;
- diverse elektra voorzieningen inclusief krachtstroom;
- kantine voorzien van pantry inclusief koelkast;
- entresol.

Kantoorruimte:

- systeemplafond met ingebouwde verlichtingsarmaturen;
- centrale verwarming middels radiatoren;
- kabelgoten voorzien van elektra- en databekabeling;
- geïsoleerde beglazing;
- pantry;
- vloerbedekking;
- archiefruimte;
- technische ruimte met opstelplaats cv-installatie;
- airco;
- elektrisch bedienbare zonwering;
- betegelde toiletgroep D/H inclusief fontein.



Algemeen

Het betreft hier een in 2007 gebouwde bedrijfs- en kantoorunit onderdeel uitmakend van een bedrijfsverzamelcomplex van 5 bedrijfsruimten gelegen op bedrijventerrein Molenwetering in Alphen aan den Rijn. De unit ligt op een zichtlocatie aan de Jac. P. Thijssesweg en kenmerkt zich door haar verhouding bedrijfsruimte en kantoor. De totale vloeroppervlakte betreft circa 667 m² verdeeld over circa 420 m² bedrijfsruimte, entresol en archief op de begane grond en verdieping alsmede circa 247 m² kantoorruimte op de eerste verdieping. Bij het object horen circa 2 parkeerplaatsen op het voorgelegen terrein.

In de directe omgeving is een hoogwaardige mix aan bedrijven gevestigd waaronder DUO Bakkersport, Isero en Toolstation. Andere bedrijven die huisvesten op bedrijventerrein Molenwetering zijn bijvoorbeeld Dirk van den Broek, Sofis en Maas de Koning.

Bereikbaarheid:

Het object is gelegen op bedrijventerrein Molenwetering in Alphen aan den Rijn. Het bedrijventerrein ligt centraal tussen de spoorlijn aan de noordzijde, de N11 (Leiden-Alphen aan den Rijn-Bodegraven) en Leidsche Schouw in het westen. Een goede aansluiting met de autosnelweg A4 (Den Haag-Amsterdam) en A12 (Den Haag- Utrecht) zijn hierdoor gegarandeerd.

Gebruiksmogelijkheden:

Het object is geschikt voor diverse bedrijfs- en kantoordoeleinden tot en met milieucategorie 3.1.

Algemeen

Oppervlakte:

Het object beschikt over een totale oppervlakte van circa 667 m² verdeeld over:

- circa 284 m² bedrijfsruimte op de begane grond;
- circa 105 m² entresol;
- circa 31 m² berging/archief op de verdieping;
- circa 247 m² kantoorruimte op de verdieping.

Oplevering:

Per direct beschikbaar.

Parkeerplaats(en):

Het object beschikt over twee voorgelegen parkeerplaatsen.

Opleveringsniveau:

Het object wordt in de huidige staat te noemen 'as is where is' verhuurd, doch reeds voorzien van:

Bedrijfsruimte:

- representatieve entree met trap naar de verdieping en aparte deur naar de bedrijfsruimte;
- elektrische bedienbare overheaddeur;
- heater;
- betegelde toiletruimte inclusief fontein;
- meterkast;
- verlichting;
- betonvloer met een vloerbelasting van 2.000 kg/m²;
- diverse elektra voorzieningen inclusief krachtstroom;
- kantine voorzien van pantry inclusief koelkast;
- entresol.

Kantoorruimte:

- systeemplafond met ingebouwde verlichtingsarmaturen;
- centrale verwarming middels radiatoren;
- kabelgoten voorzien van elektra- en databekabeling;
- geïsoleerde beglazing;
- pantry;
- vloerbedekking;
- archieftruimte;
- technische ruimte met opstelplaats cv-installatie;
- airco;
- elektrisch bedienbare zonwering;
- betegelde toiletgroep D/H inclusief fontein.

Huurprijs:

€ 49.500,- per jaar, te vermeerderen met de wettelijk verschuldigde omzetbelasting en eventuele servicekosten.

Algemeen

Servicekosten:

€ 250,- per maand, te vermeerderen met de wettelijk verschuldigde omzetbelasting, ten behoeve van onder andere:

- periodieke glasbewassing;
- servicebijdrage buitenterrein;
- periodiek tuinonderhoud.

Huurder zal meters voor zaken als gas, water en elektra op eigen naam stellen. Jaarlijkse keuringen van de reeds aanwezige installaties zijn tevens voor rekening huurder.

Huurprijsherziening:

Jaarlijks, voor het eerst één jaar na ingangsdatum van de huurovereenkomst, op basis van de wijziging van het maandindexcijfer volgens de consumentenprijsindex (CPI) reeks “alle huishoudens” (2000=100), gepubliceerd door het Centraal Bureau voor de Statistiek (CBS).

Zekerheidsstelling:

Een waarborgsom ter grootte van een betalingsverplichting van 3 maanden huur te vermeerderen met de wettelijke omzetbelasting en servicekosten.

Huurcontract:

Huurovereenkomst conform het standaardmodel van de Raad voor Onroerende Zaken (ROZ), zoals gehanteerd door de Nederlandse Vereniging voor Makelaars (NVM).

BTW:

Huurder garandeert aan verhuurder dat hij het huurobject per datum van ingang van de huurovereenkomst voor tenminste het bij de wet vastgestelde minimumpercentage blijvend zal gebruiken voor doeleinden die recht geven op aftrek van BTW.

Huurder zal op eerste verzoek van verhuurder per ommegaande een onherroepelijke volmacht aan verhuurder en zijn eventuele rechtsopvolger(s) verlenen om mede namens hem een optieverzoek tot belaste verhuur in te dienen.

Indien huurder echter niet (meer) voldoet aan de wettelijke criteria voor belaste verhuur of een optieverzoek tot belaste verhuur niet (meer) door de inspecteur der belastingen wordt gehonoreerd, dan zal huurder het gehele daardoor financieel te lijden nadeel voor verhuurder aan verhuurder vergoeden, overeenkomstig de ter zake op te nemen bijzondere bepalingen van de huurovereenkomst.

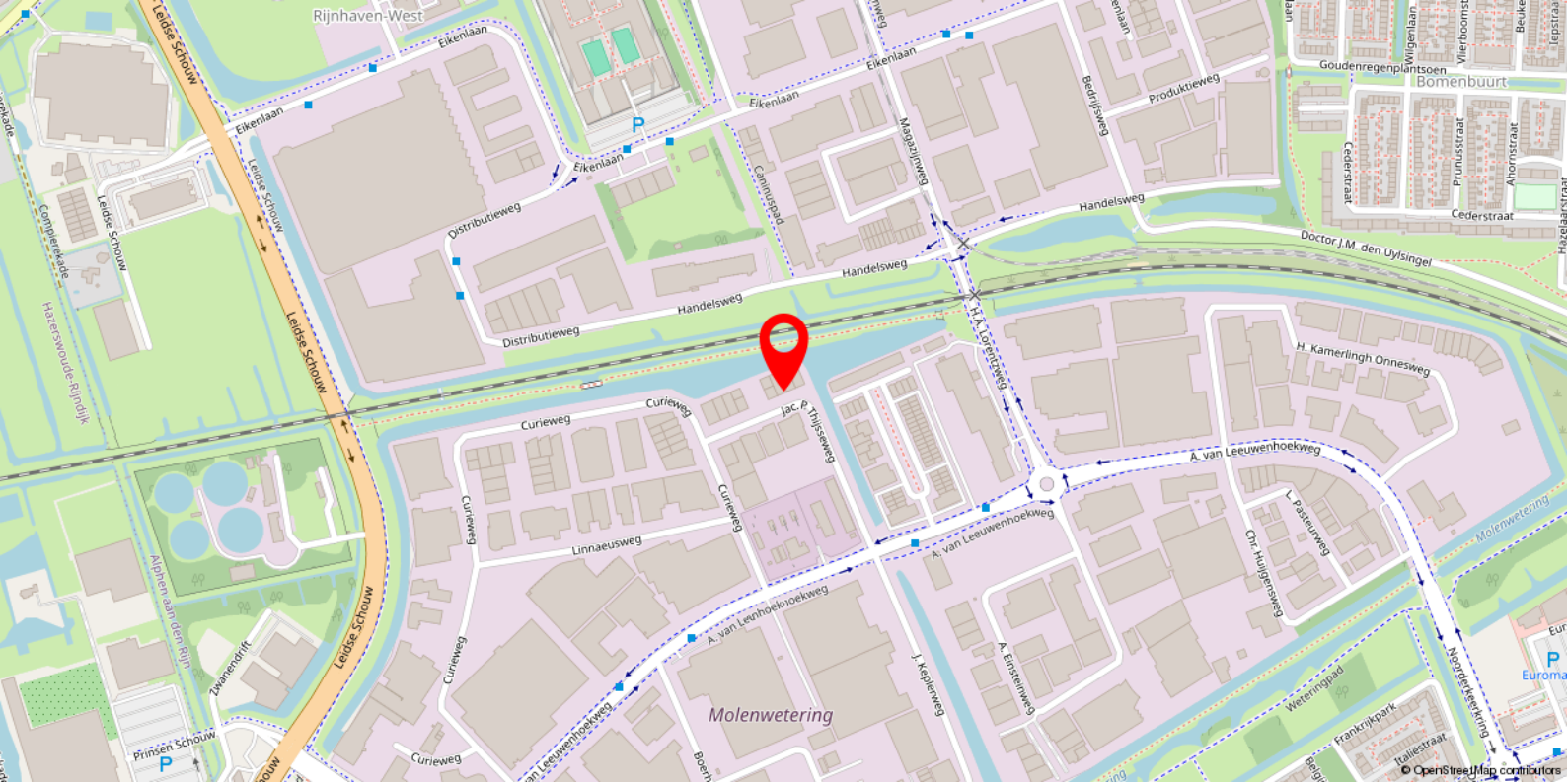
Algemeen

Huurtermijn:

Minimaal 3 jaar met aansluitend een optietermijn van 3 jaar.

Huurbetaling:

Per maand vooruit.



Locatie

Bijzonderheden

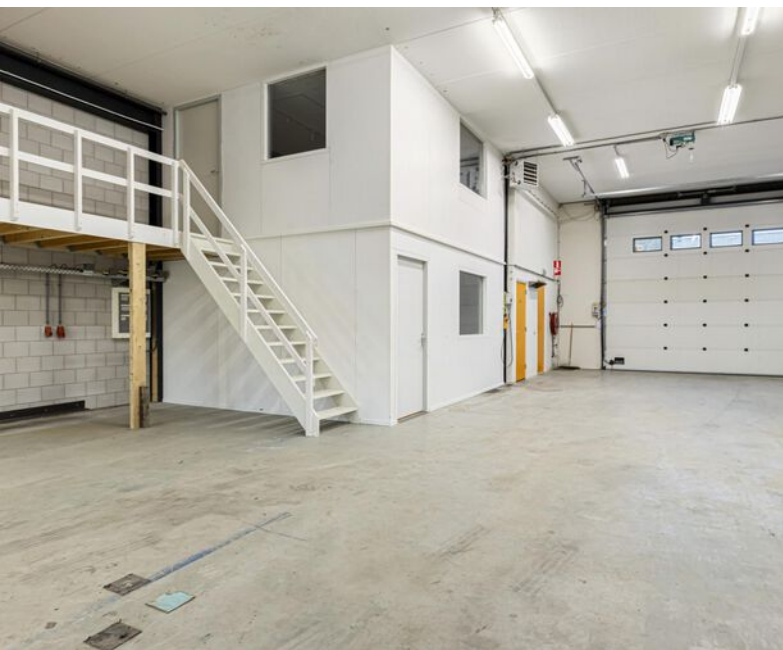
Elke transactie behoeft de nadrukkelijke goedkeuring van eigenaar.

Disclaimer

Deze vrijblijvende projectinformatie mag niet worden beschouwd als een aanbieding of offerte. Indien u een aanbieding wenst, kan Basis Bedrijfshuisvesting deze, na goedkeuring door de opdrachtgever, op basis van specifieke gegevens verzorgen. Aan de samenstelling van deze vrijblijvende projectinformatie is de grootst mogelijke zorg besteed. Het gebruik ervan geschiedt voor eigen risico. Aan deze projectinformatie kunnen geen rechten worden ontleend. Basis Bedrijfshuisvesting aanvaardt geen enkele aansprakelijkheid voor schade als gevolg van de inhoud alsmede het gebruik van deze vrijblijvende projectinformatie.







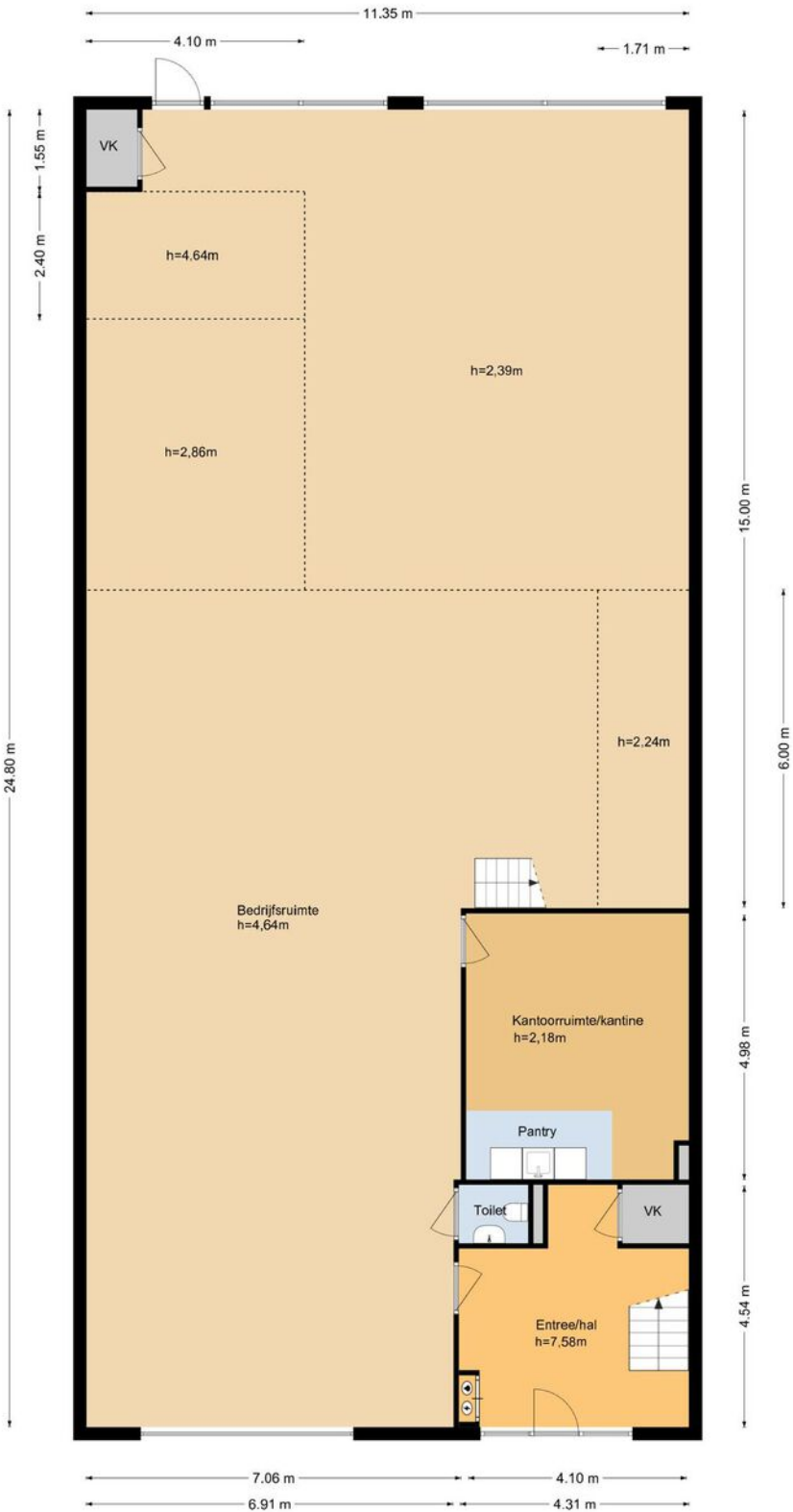






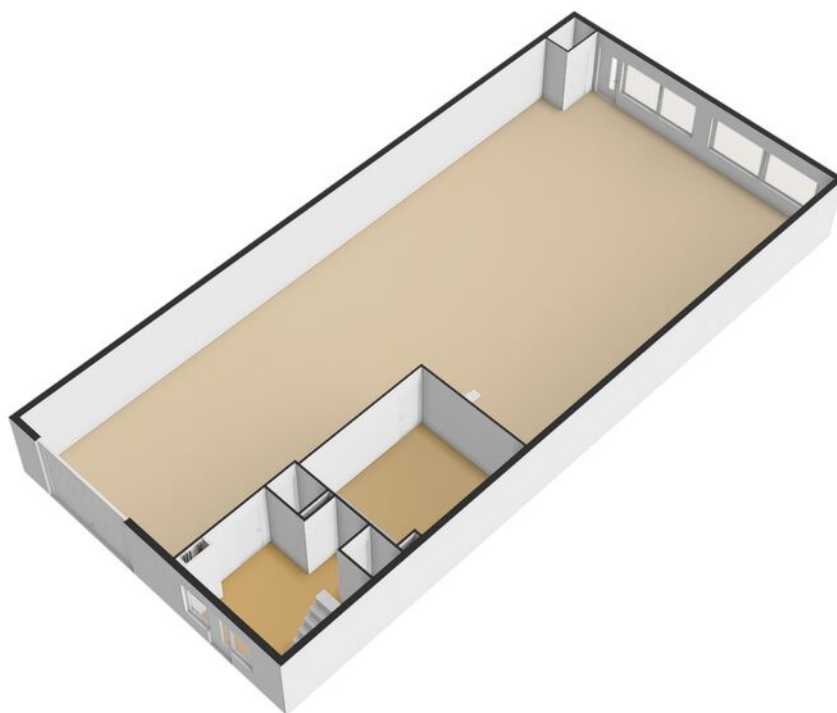


Plattegrond



Jac. P. Thijsseweg 6, Alphen aan den Rijn
begane grond

Plattegrond

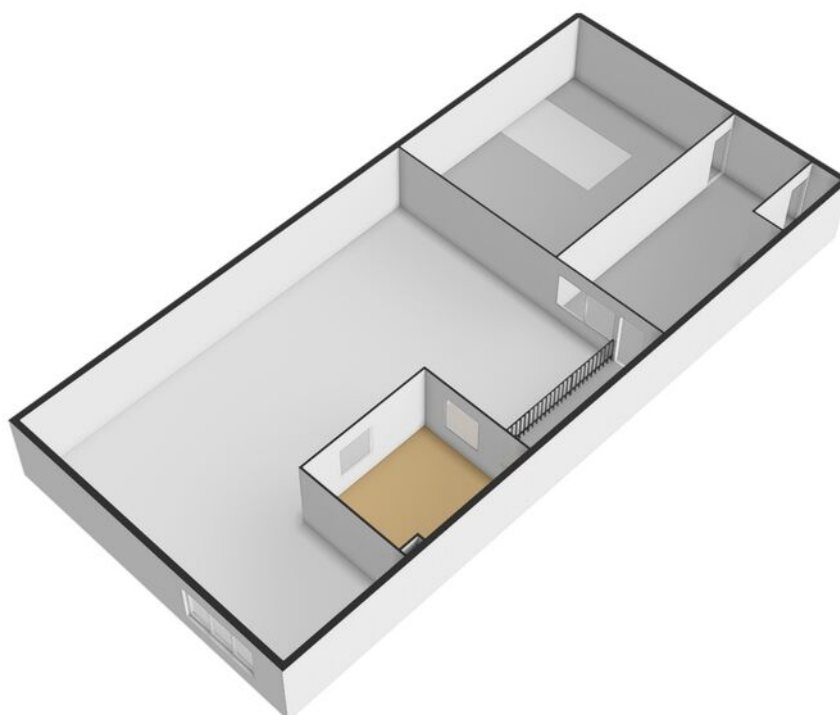


Plattegrond

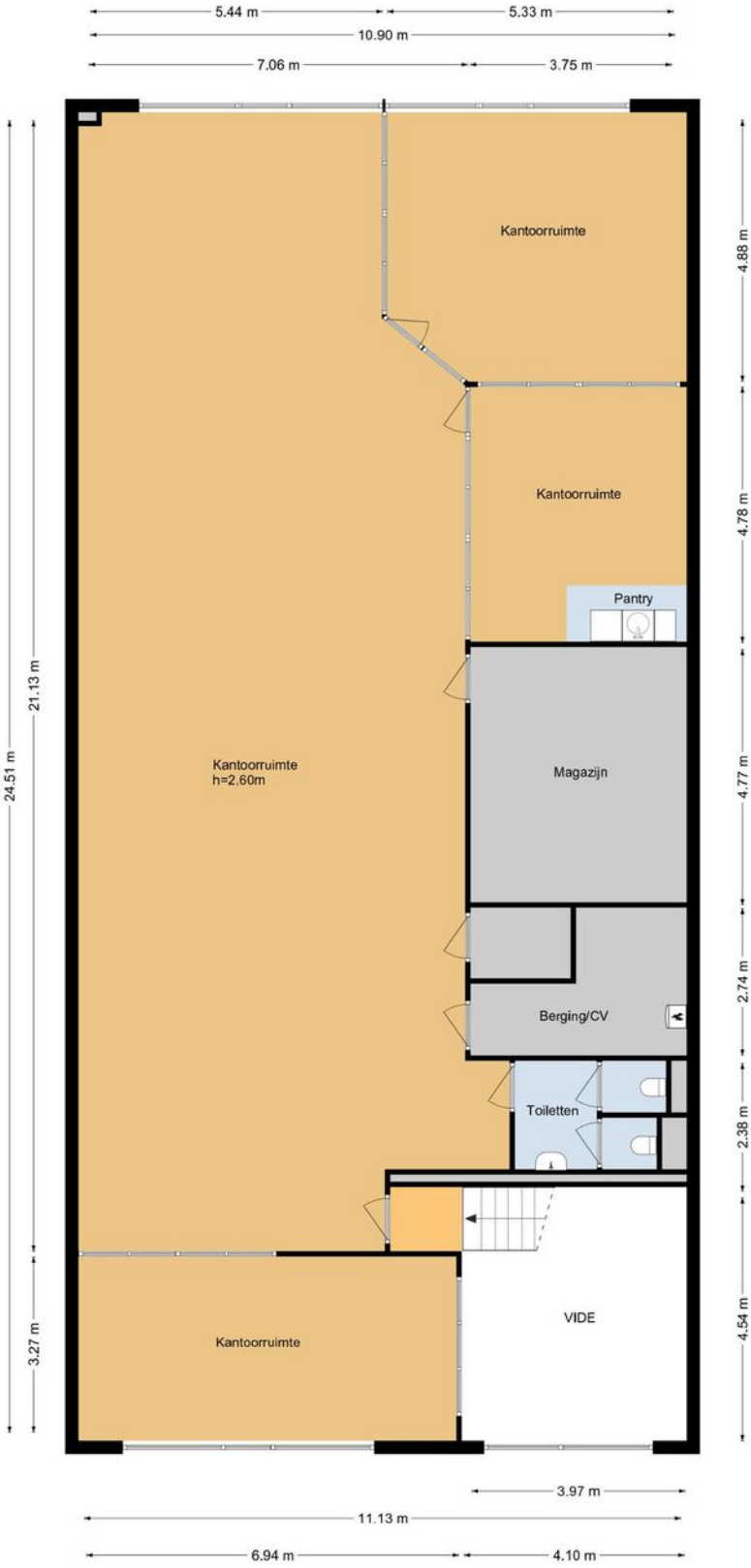


Jac. P. Thijsseweg 6, Alphen aan den Rijn
1e verdieping

Plattegrond

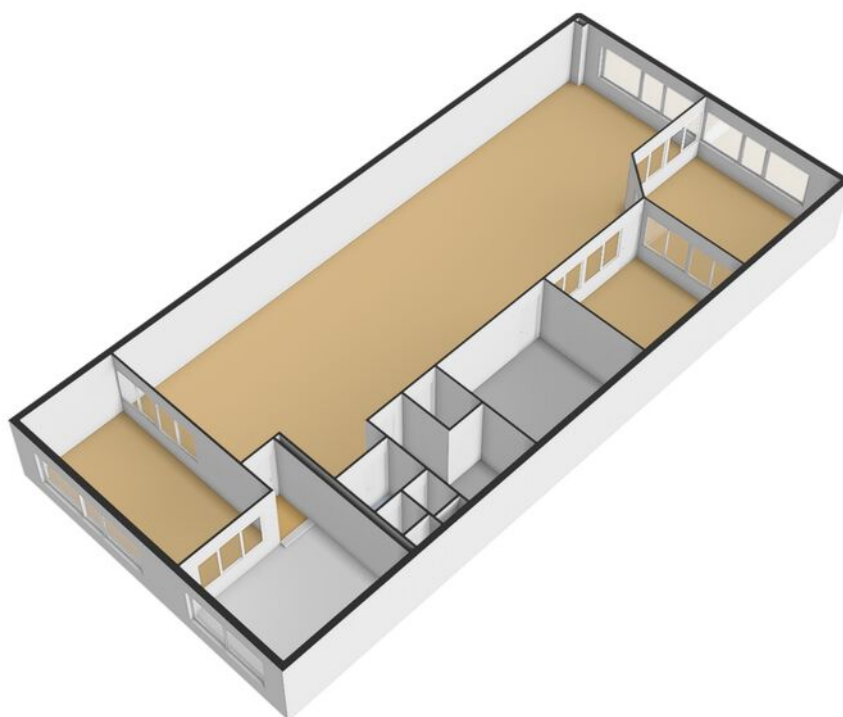


Plattegrond



Jac. P. Thijssweg 6, Alphen aan den Rijn
2e verdieping

Plattegrond



Heeft u interesse in dit pand?

Neem dan zo snel mogelijk contact met ons op



Kantoor Alphen a/d Rijn

Laan der Continenten 184
2404 WE Alphen a/d Rijn



(0172) 47 02 47



alphen@basis.nl

Waarom kiezen voor Basis?

- ✓ Al 35 jaar de marktleider in de Randstad
- ✓ Deskundig advies met een persoonlijke touch
- ✓ Gedreven om het beste eindresultaat te behalen
- ✓ Proactief, communicatief en altijd een vast aanspreekpunt
- ✓ NVM Business Makelaar
- ✓ Vastgoed gecertificeerd

Bezichtiging inplannen? Bel (0172) 47 02 47