



020-4203200

info@gamakelaars.nl

www.gamakelaars.nl



BEDRIJFSRUIMTE

NIEUW-ZEELANDWEG 5 B 20

Te koop € 225.000,- k.k. vrij van BTW

KENMERKEN



TOTALE OPPERVLAK

140 m²

VRIJE HOOGTE

3,25 m

BEGANE GROND

70 m²

VLOERBELASTING

1.000 kg/m²

VERDIEPING

70 m²

PARKEERFACILITEITEN

1 parkeerplaats

OMSCHRIJVING

Kerngegevens:

Te koop bedrijfsunit in bedrijfsverzamelgebouw, van totaal circa 140 m², als volgt verdeeld:
- 70 m² bedrijfshal op de begane grond en
- 70 m² bedrijfs-/kantoorruimte op de verdieping.

Object:

Bedrijfsunit gelegen op een keurig bedrijfsverzamelcomplex aan de Nieuw-Zeelandweg te Amsterdam-West op het industrieterrein Sloterdijk III.

Bereikbaarheid:

Het object is goed bereikbaar vanaf de ringweg A10 om Amsterdam via de afslag S102, alsmede op korte afstand van de Rijksweg A5.

Met het openbaar vervoer is het object te bereiken met lijn 382 (halte Westpoortweg) en lijn 231 van en naar NS station Sloterdijk.

Vloeroppervlak:

totaal 140 m², als volgt verdeeld:
circa 70 m² bedrijfshal op de begane grond en
circa 70 m² bedrijfs-/kantoorruimte op de verdieping.

Opleveringsniveau:

Het object wordt leeg opgeleverd in de huidige staat en is onder meer voorzien van:

- overheaddeur
- pantry
- toilet
- elektra
- wanden en plafonds gestuukt (verdieping)
- badkamer.

Kadastrale gegevens:

Gemeente: Sloten (N.H.)
Sectie: K
Nummer: 3615
Appartementsindex: A14

Erfpachtgegevens:

Een tijdelijk recht van erfpacht, uitgegeven onder de Algemene Bepalingen voor tijdelijke erfpacht in het Havengebied 1992, met de hierop aangebracht aanvullingen en wijzigingen zoals omschreven in de

uitgifteakte Erfpacht.

De canon is vooruit betaald voor de periode van 15 december 2004 tot en met 14 december 2054.

Koopsom:

€ 225.000,-- k.k. vrij van BTW.

Bestemming:

De bedrijfsunit valt onder het bestemmingsplan Amerikahaven en heeft de bestemming bedrijf (categorie 1, 2 of 3). Daarnaast dient de unit te worden gebruikt volgens de geldende erfpachtvoorwaarden.

Bijzonderheden:

Voor vestiging in het object is toestemming benodigd van de Haven Amsterdam.

Vereniging van Eigenaren:

Koper wordt lid van de Vereniging van Eigenaren, gegevens zijn op aanvraag beschikbaar.

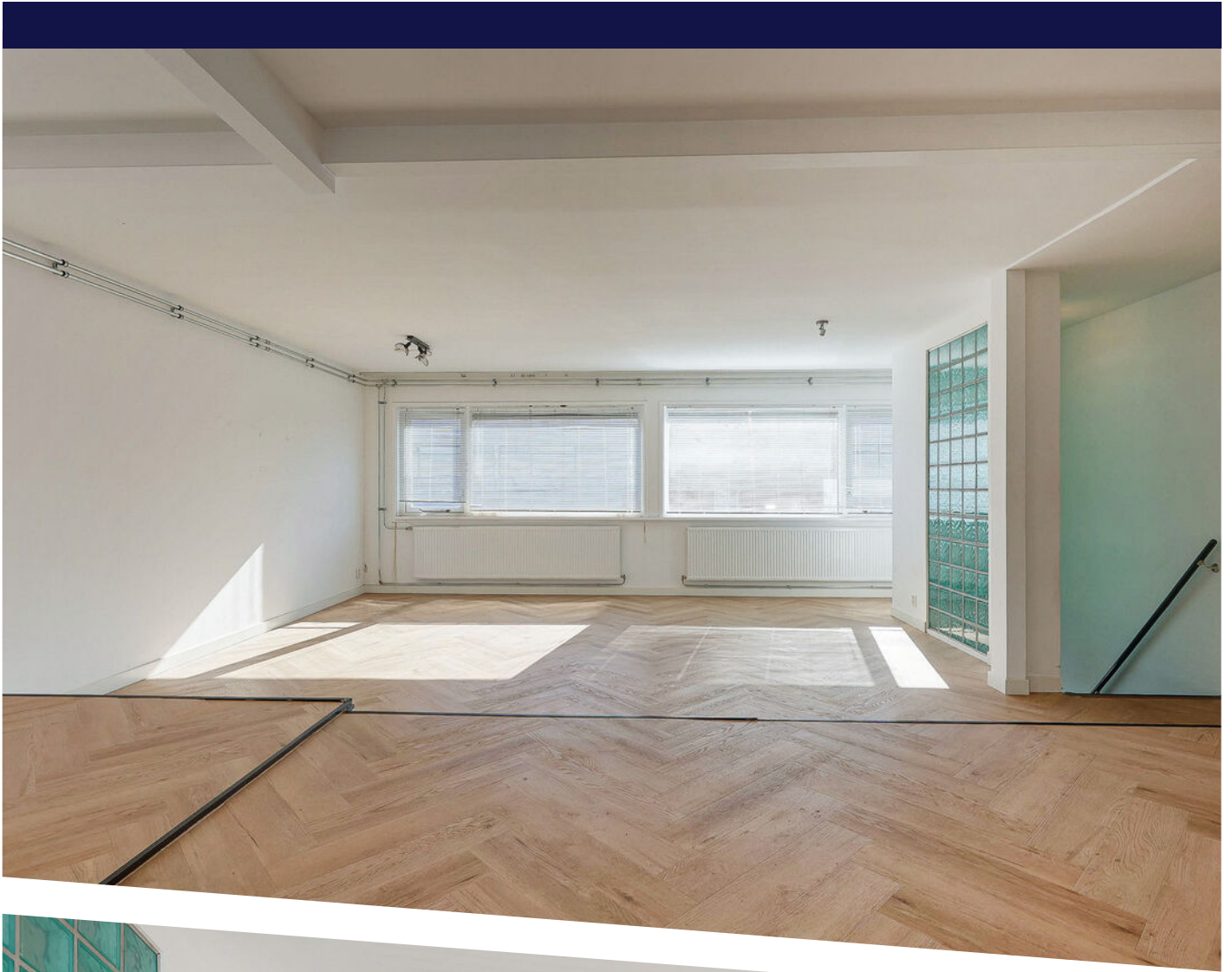
Aanvaarding:

Per direct.

De vermelde informatie is van algemene aard.

Aan deze informatie kunnen geen rechten worden ontleend.

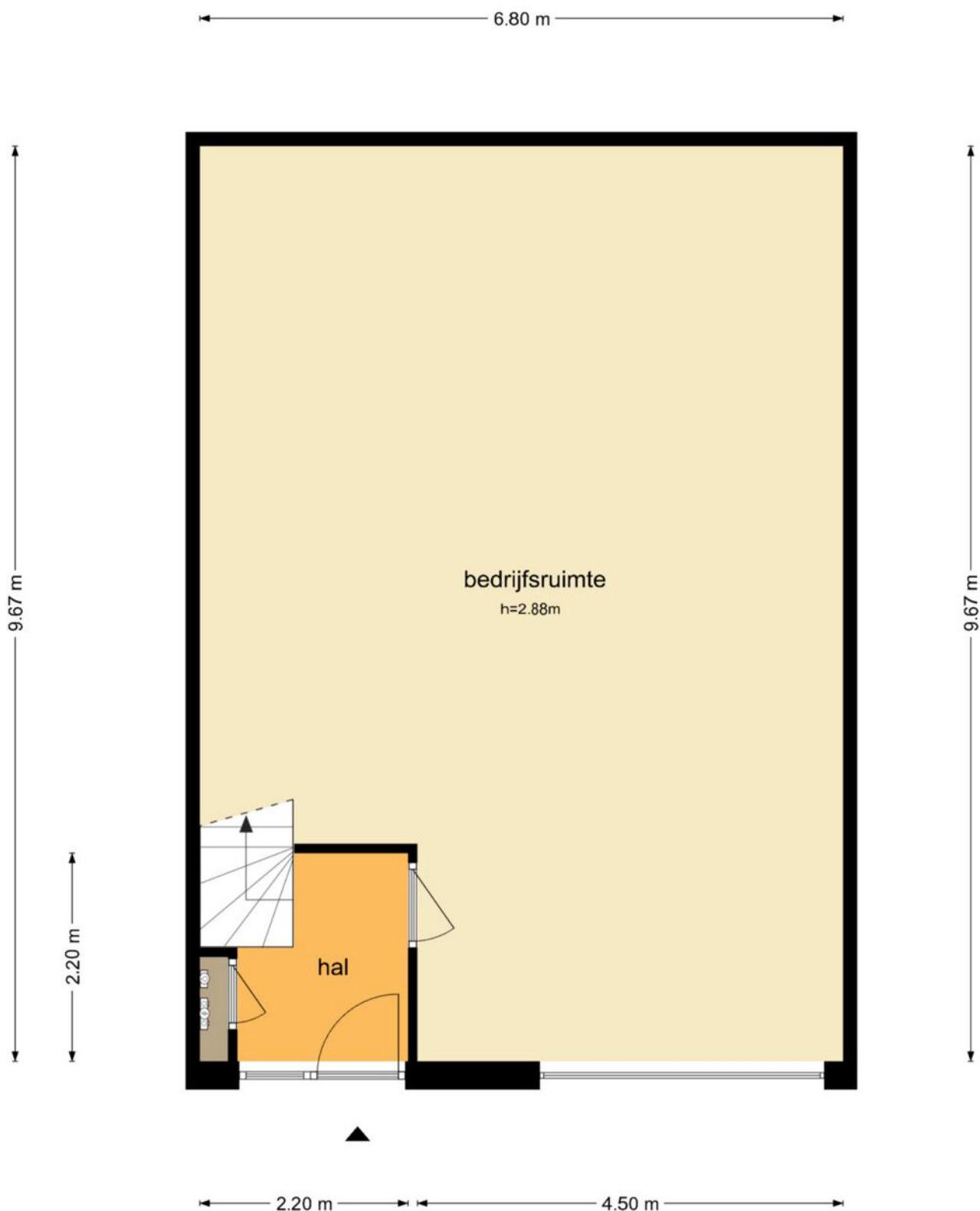








Nieuw Zeelandweg 5b 20 - Amsterdam
Begane Grond



De plattegronden zijn geproduceerd voor promotionele doeleinden en ter indicatie.
Aan de plattegronden kunnen geen rechten worden ontleend
© www.objectenco.nl

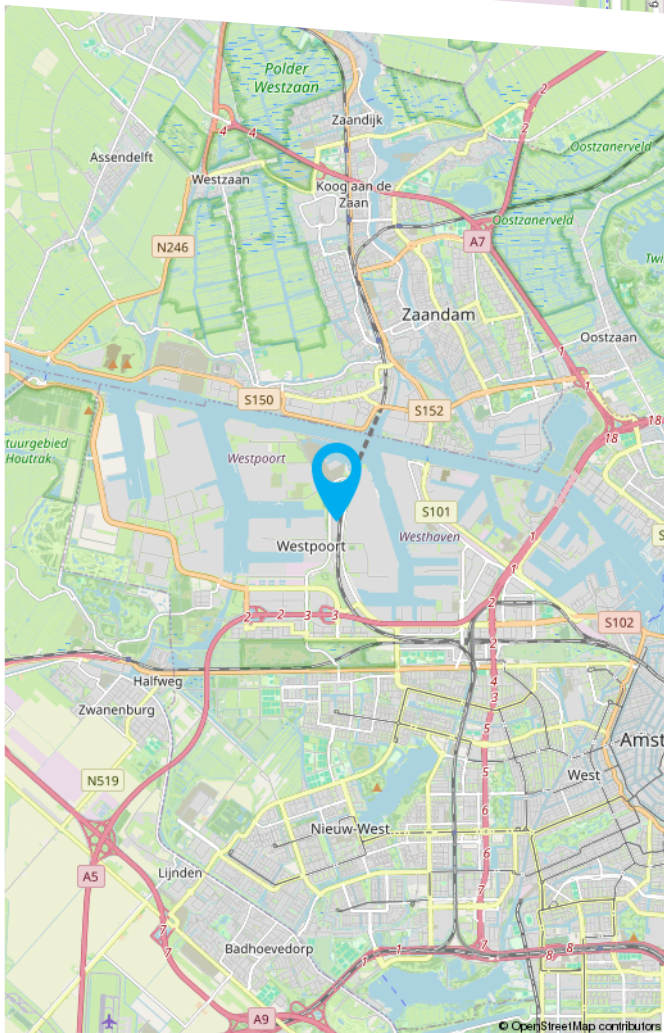
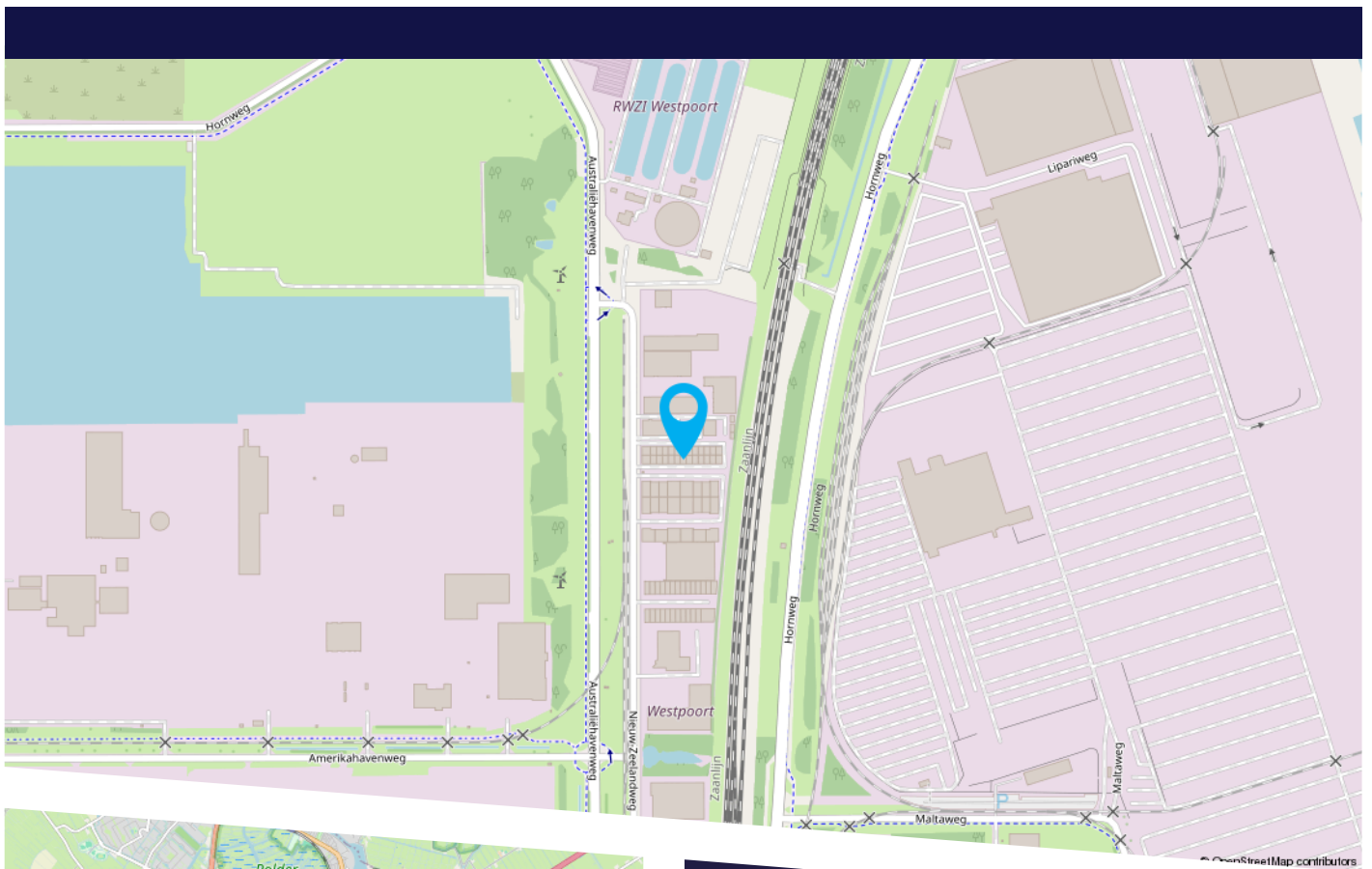
PLATTEGROND

Eerste Verdieping



De plattegronden zijn geproduceerd voor promotionele doeleinden en ter indicatie.
Aan de plattegronden kunnen geen rechten worden ontleend

LOCATIE OP DE KAART



Het object is goed bereikbaar vanaf de ringweg A10 om Amsterdam via de afslag S102, alsmede op korte afstand van de Rijksweg A5. Met het openbaar vervoer is het object te bereiken met lijn 382 (halte Westpoortweg) en lijn 231 van en naar NS station Sloterdijk.

BEKIJK DIT PAND ONLINE!



Nieuw-zeelandweg 5 B 20, Amsterdam



Scan deze code
en bekijk dit pand
op je mobiel!



HEEFT U INTERESSE
IN DIT PAND?

NEEM DAN CONTACT MET ONS OP!

GA MAKELAARS
Dukdalfweg 60
1041 BE Amsterdam

020 - 42 03 200
info@gamakelaars.nl
www.gamakelaars.nl