

Kantoorruimte

Bedrijfsruimte

Energie label B



## De Overmaat 30 te Arnhem

TE HUUR | Bedrijfsruimte circa 100 m<sup>2</sup>

Geïnteresseerd of wilt u meer informatie? Neem contact met ons op.  
[bedrijven@bvmakelaars.nl](mailto:bedrijven@bvmakelaars.nl) | 026 355 21 00




## Uw contactpersonen



**De heer M. (Mark) Tesselhoff**

Bedrijfsmakelaar RT

 06 - 10 47 03 88

 [tesselhoff@bmvmakelaars.nl](mailto:tesselhoff@bmvmakelaars.nl)



## Objectgegevens

Diverse kantoor- en bedrijfsunits gelegen op bedrijventerrein 'De Overmaat' in Arnhem.

### Opleveringsniveau

De bedrijfsruimtes zijn o.a. voorzien van:

- Roldeur;
- Led verlichting;
- Glad afgewerkte vloer.

De kantoorruimte is o.a. voorzien van:

- Systeemplafond voorzien van verlichtingsarmaturen;
- Nette vloer;
- Kabelgoten ten behoeve van databekabeling;
- Pantry;
- Toiletvoorzieningen;
- Lamellen.



### **Vloeroppervlakte**

Het betreft een bedrijfsruimte ter grootte van circa 100 m<sup>2</sup> (unit 7B) gelegen op de begane grond.

Bovengenoemde metrage zijn inclusief doorbelasting van een aandeel van de algemene ruimten.

### **Parkeren**

Voldoende parkeermogelijkheden op het eigen terrein.

### **Energielabel**

Het object beschikt over energielabel B.

# Huurgegevens

## Huurprijs bedrijfsruimte

€ 10.200,- per jaar, te vermeerderen met BTW.

## Servicekosten

Een verrekenbaar voorschot ter grootte van € 35,- per m<sup>2</sup> per jaar, te vermeerderen met BTW, voor onder andere de onderstaande leveringen en diensten:

- Levering en vastrecht water en elektra;
- Schoonmaak van algemene ruimten;
- Terrein-/ en tuinonderhoud;
- Serviceonderhoud technische installaties.

## Huurtermijn

5 jaar met verlengingen van telkens 5 jaar.

## Opzegtermijn

12 maanden.

## Huurbetaling

De huur, servicekosten en BTW dienen bij vooruitbetaling per 3 maanden te worden voldaan.

## Zekerheidsstelling

Ter grootte van 3 maanden huur te vermeerderen met servicekosten en BTW in de vorm van een bankgarantie conform model ROZ.





### **Huurindexatie**

De huurprijs zal jaarlijks, voor het eerst een jaar na de ingangsdatum van de overeenkomst worden aangepast op basis van het consumentenprijsindexcijfer (CPI) reeks CPI- Alle huishoudens (basisjaar 2015 = 100) gepubliceerd door het Centraal Bureau voor de statistiek.

### **Huurovereenkomst**

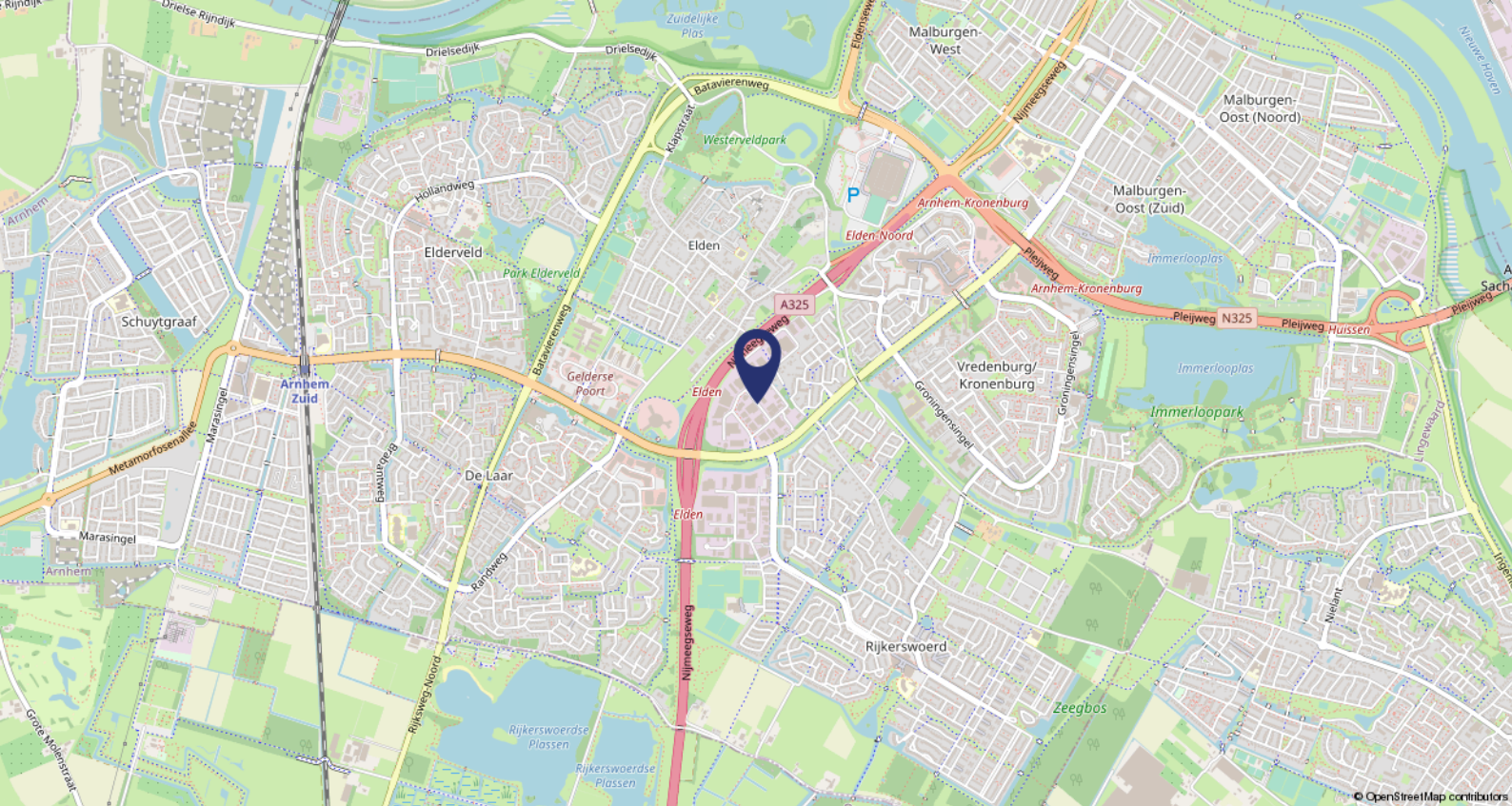
Op basis van het standaardmodel van de Raad voor Onroerende Zaken (ROZ), zoals gehanteerd door de Nederlandse Vereniging van Makelaars in onroerend goed (NVM), model kantoorruimte en andere bedrijfsruimte in de zin van artikel 7:230a BW, met bijbehorende Algemene Bepalingen gedeponereerd bij de griffie van de rechtbank te Den Haag op 30 januari 2015 en aldaar ingeschreven onder nummer 15/20.

### **Aanvaarding**

In overleg.

### **Bijzonderheden**

Eventuele huurtransacties dienen ter goedkeuring te worden voorgelegd aan opdrachtgever c.q. eigenaar van het gebouw. Tot deze goedkeuring verleend is, zijn alle uitgebrachte aanbiedingen geheel vrijblijvend.



### Ligging

De kantoor- en bedrijfsunits zijn gelegen op bedrijventerrein 'De Overmaat' te Arnhem-Zuid, nabij de A325, de verbindingsweg tussen Arnhem en Nijmegen.

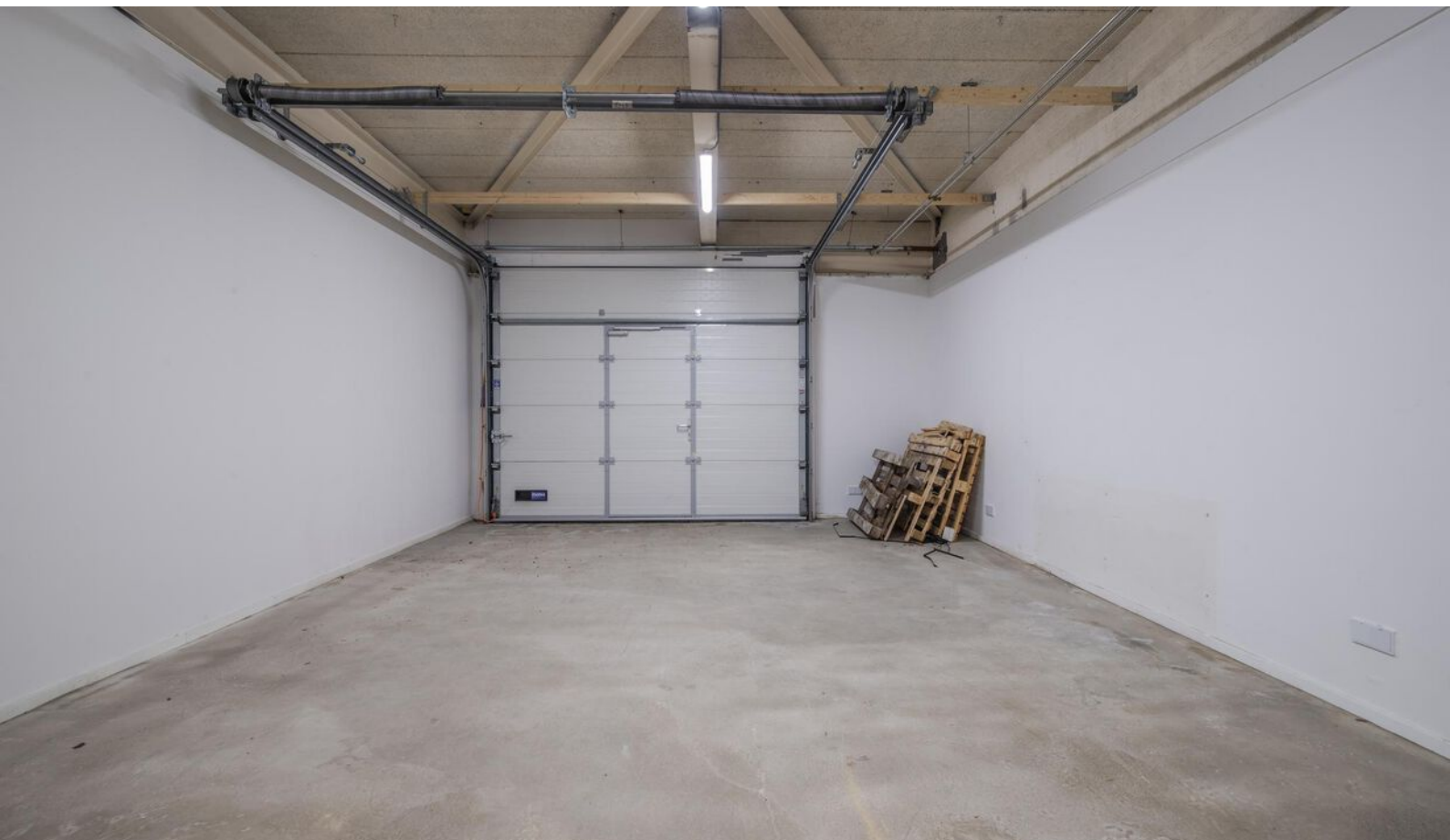
### Bereikbaarheid

De bedrijfsunits zijn middels verbindingsweg Arnhem-Nijmegen A325 direct ontsloten. Er zijn op loopafstand rechtstreekse busverbindingen met het NS-station Arnhem Centraal.









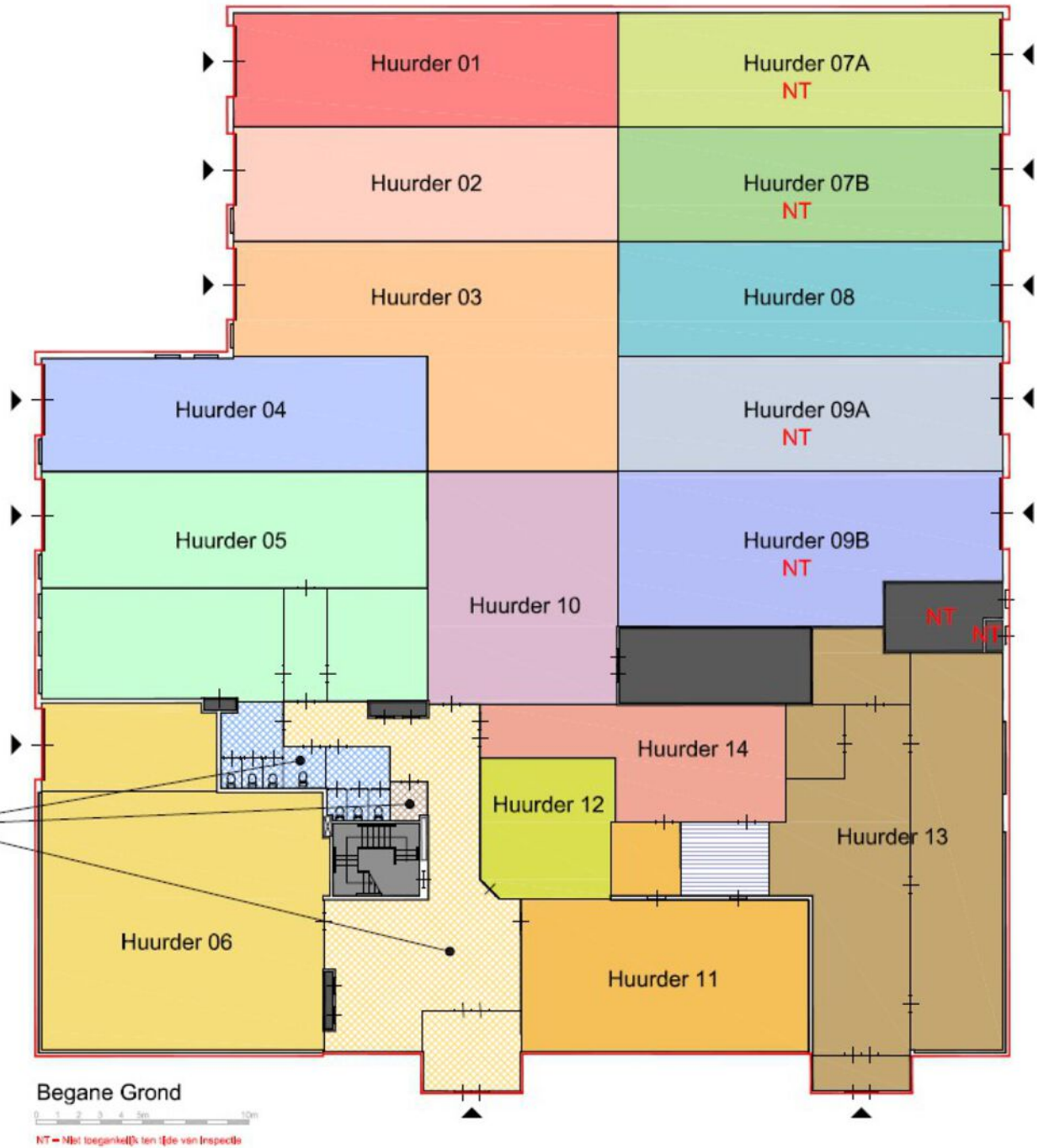


# Plattegronden

**VERHUURBARE RUIMTEN**

Huurders

■	Huurder 01
■	Huurder 02
■	Huurder 03
■	Huurder 04
■	Huurder 05
■	Huurder 06
■	Huurder 07A
■	Huurder 07B
■	Huurder 08
■	Huurder 09A
■	Huurder 09B
■	Huurder 10
■	Huurder 11
■	Huurder 12
■	Huurder 13
■	Huurder 14





# BMV Makelaars

## BMV Bedrijfsmakelaars

BMV Bedrijfsmakelaars is een full-service makelaarskantoor in de regio groot Arnhem met een team van ruim 25 gedreven professionals. Winkels, kantoren, logistiek, bedrijfsruimten of beleggingsvastgoed; voor elke discipline treft u bij ons een specialist.

## Dynamis

BMV Makelaars is partner in Dynamis. Dynamis is een landelijk samenwerkingsverband van de 13 grootste regionale makelaarskantoren in Nederland. Met 50 vestigingen en ruim 600 medewerkers opereert Dynamis zowel landelijk als regionaal op het gebied van wonen, bedrijfsroerendgoed, taxaties en financiële dienstverlening.



## Ons team



### De heer J.H. (Jacco) Vogelaar

Vastgoedconsultant MRICS

☎ 06 - 53 26 70 58

✉ vogelaar@bmvmakelaars.nl



### De heer M. (Mark) Tesselhoff

Bedrijfsmakelaar RT

☎ 06 - 10 47 03 88

✉ tesselhoff@bmvmakelaars.nl



### De heer E. (Evert) den Outer

Winkelmakelaar RM

☎ 06 - 53 24 20 68

✉ denouter@bmvmakelaars.nl



### Mevrouw R.N. (Romy) Velthuisen

Vastgoedadviseur

☎ 06 - 13 48 11 68

✉ velthuisen@bmvmakelaars.nl



### Mevrouw J. (Hanneke) Schoeman

Bedrijfsmakelaar/taxateur RT

☎ 06 - 23 85 82 13

✉ schoeman@bmvmakelaars.nl

Deze informatie is geheel vrijblijvend en uitsluitend voor geadresseerde bestemd. Alle gegevens zijn door ons met zorg samengesteld. Ten aanzien van de juistheid ervan kunnen wij echter geen aansprakelijkheid aanvaarden, noch kan aan de vermelde gegevens enig recht worden ontleend. Deze informatie mag niet als een aanbieding of offerte worden beschouwd, maar is slechts een uitnodiging om in onderhandeling te treden



Stationsweg 103  
6711 PM Ede  
vastgoed@bvmakelaars.nl  
bvmakelaars.nl | 0318 27 00 00

Sweerts de Landasstraat 27  
6814 DA Arnhem  
bedrijven@bvmakelaars.nl  
bvmakelaars.nl | 026 355 21 00



**BMV**  
Bedrijfsmakelaars

funda in business

