





Algemeen

Bedrijfsunit met drie parkeerplaatsen op bedrijventerrein Rijnpark in Arnhem.

Het object maakt onderdeel uit van een complex dat is voorzien van zonnepanelen, een energie-opslagbatterij en een ijswaterwarmtepompcentrale, waardoor de levering van groene energie gegarandeerd is. Het gebouw heeft geen gasaansluiting meer en voldoet aan het klimaat akkoord van Parijs "ENERGIE NEUTRAAL IN 2050".

De hoogwaardige bedrijfsunits hebben een ENERGIE ++++ Status. Naast de groene energievoorzieningen is ook gebruik gemaakt van hoogwaardige en duurzame materialen met een hoge RC waarde.



Vloeroppervlakte

Voor verkoop is beschikbaar een totale oppervlakte van 200 m² verdeeld over:

Begane grond:

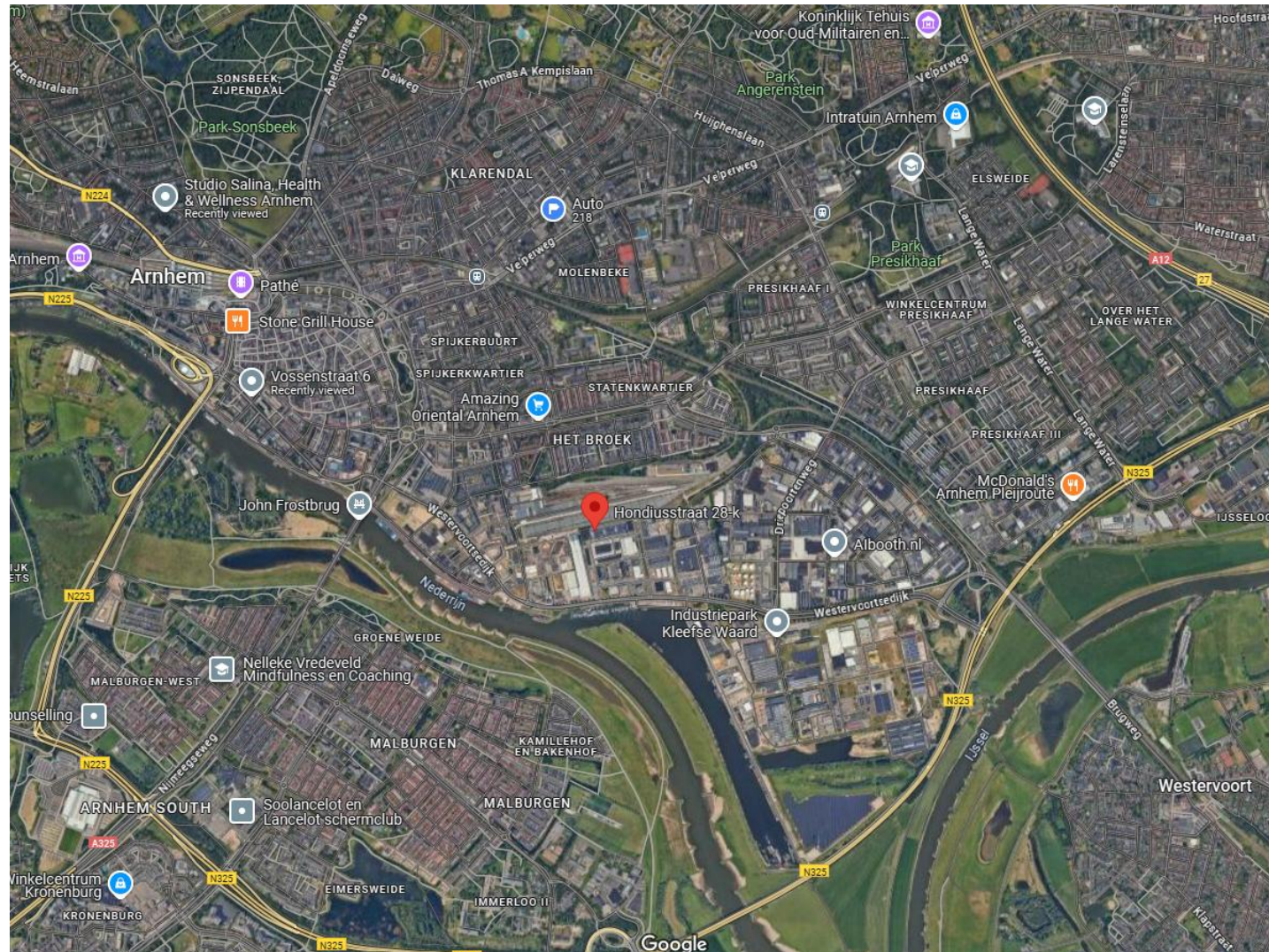
Ca. 100 m² (BVO);

Eerste verdieping:

Ca. 100 m² waarvan ca. 30 m² kantoor (BVO).

Parkeren

3 parkeerplaatsen.



Locatie

Gelegen op het bedrijventerrein 'Rijnpark' aan de Westervoortse dijk op enkele autominuten van het centrum van Arnhem en de aansluiting naar de A12, A50, A348 en de A325. Op het bedrijventerrein bevinden zich onder andere vestigingen van Gamma, Pontmeyer en Securitas.

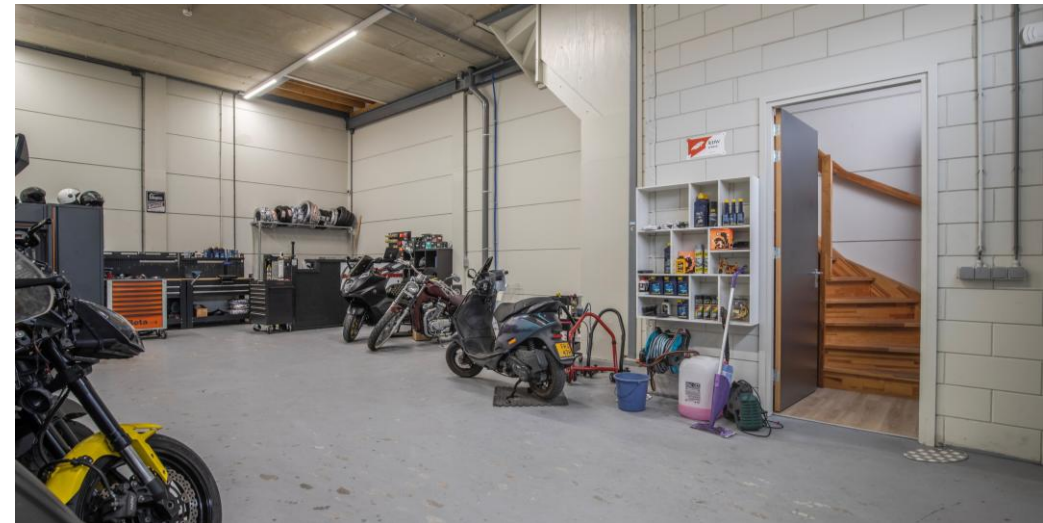
Bereikbaarheid

Eigen vervoer

Met eigen vervoer is het object uitstekend bereikbaar door haar ligging aan een zijweg van de Westervoortse dijk. De Westervoortse dijk staat in directe verbinding met de Pleyroute welke op haar beurt verbonden is met het Velperbroekcircuit (A12 en A348).

Openbaar vervoer

Met het openbaar vervoer is het object goed bereikbaar door de diverse bushaltes langs de Westervoortse dijk.





Koopovereenkomst

Wij maken gebruik van een standaard model koopovereenkomst. Model NVM.

Zekerheidsstelling

Een waarborgsom ter grootte van 10% van de koopsom.

Notaris

Ter keuze van de koper.

Opleveringsniveau

Het object wordt opgeleverd in de huidige staat, voorzien van onder andere:

Bedrijfsruimte

- Opbouwverlichtingsarmaturen (LED);
- Wandcontactdozen;
- Elektrisch bediende overheaddeur;
- Brandblusmiddelen;
- Spoelbak;
- Alarmsysteem
- Toilet.

Kantoorruimte

- Vloerbekleding;
- Systeemplafond met ingebouwde verlichtingsarmaturen (LED)
- Kabelgoten t.b.v. data en elektrabekabeling;
- Toilet;
- Pantry;
- Te openen ramen.

Vrije hoogte

Begane grond ca. 4,6 meter

Eerste verdieping ca. 4 meter.

Vloerbelasting

1500 kg/m².

Verkoopprijs

€ 265.000,-- k.k., te vermeerderen met BTW.

Energie label

A++++ label.

Aanvaarding

Per direct.

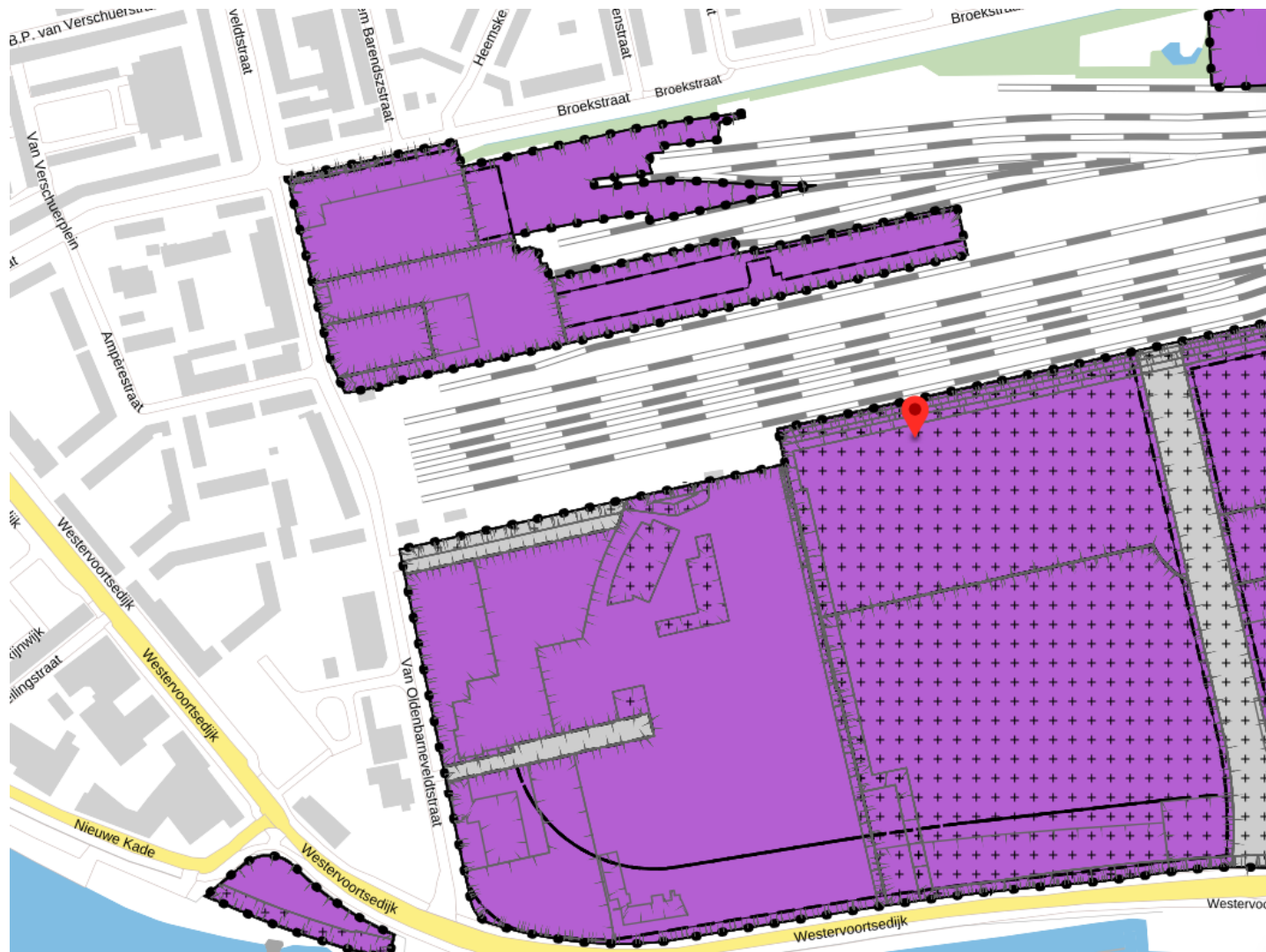
Duurzaamheidsbijdrage

€ 290,-- per maand, te vermeerderen met BTW.

Bijzonderheden

- Zonnepanelen dak en gevel;
- IJswaterwarmtepompcentrale;
- Energie-opslagbatterij 1 megawatt;
- Hoge isolatiewaarde;
- 30 algemene elektrische laadpalen;
- CO2-neutraal.





Bestemming

Het object valt onder de bepalingen van het omgevingsplan "Bedrijventerrein Westervoortsedijk". De geldende bestemming is "Bedrijventerrein met functieaanduiding tot en met categorie 3".

Over eventueel specifiek gebruik informeren wij u graag.

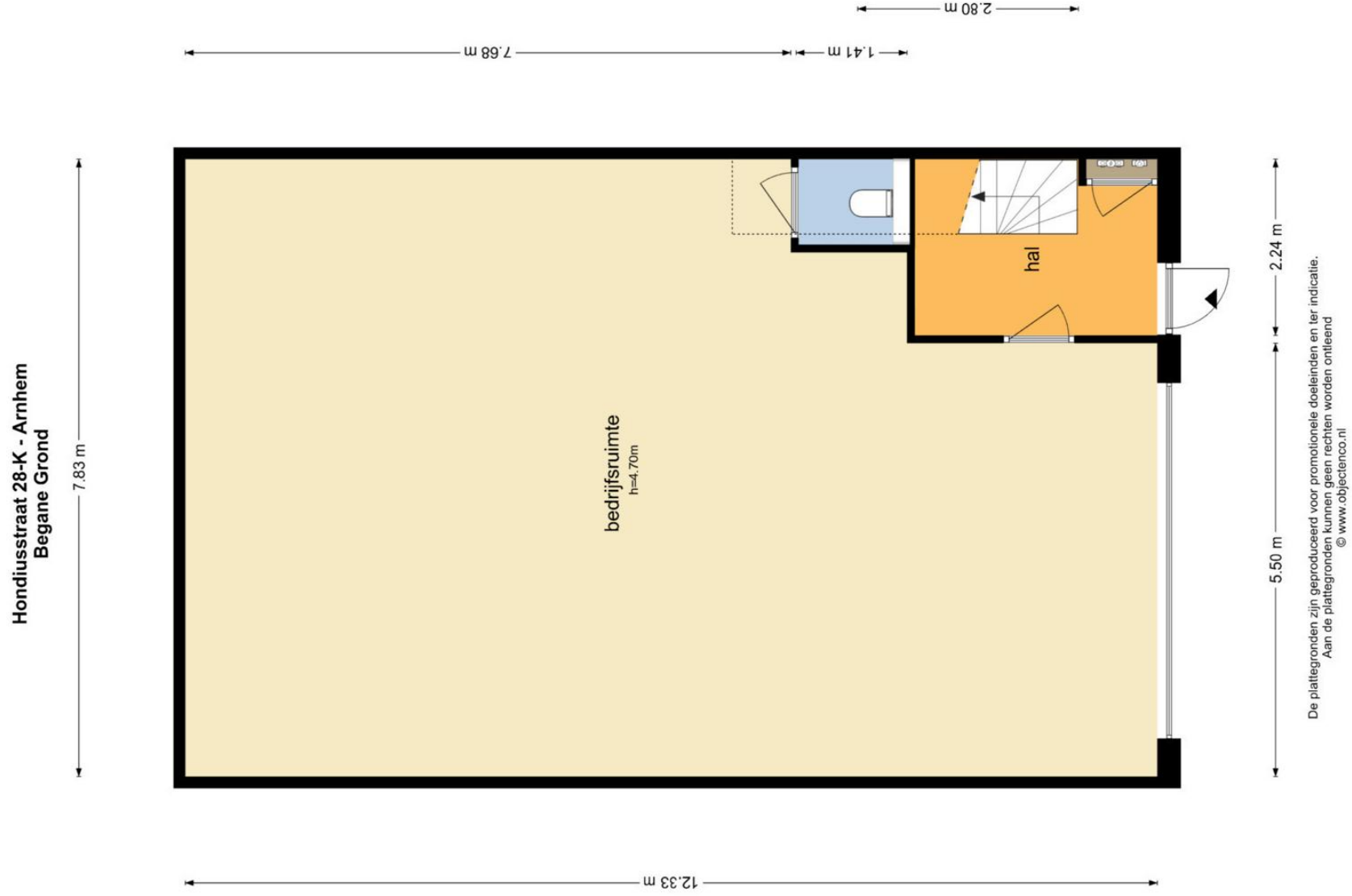
Kadastrale gegevens

Gemeente:	Arnhem
Sectie:	D
Nummer:	5707
Appartementsindex	A40

Bouwjaar

2020.









Voor nadere informatie en/of bezichtiging


Vestiging Arnhem

Vossenstraat 6 (Rozet Centre)
6811 JL Arnhem
(026) 363 84 94

Vestiging Nijmegen

Oranjesingel 60
6511 NX Nijmegen
(024) 203 70 60

info@dkmakelaars.nl
dkmakelaars.nl

Volg ons op 

Aan deze informatie kunnen geen rechten worden ontleend.