



**HUREN?**  
**KOOP BESPREEKBAAR!**

**Harselaarseweg 90-05, Barneveld**

Huurprijs vanaf € 2.450,00 per maand, exclusief servicekosten en btw.

Vraagprijs op aanvraag.

Meer weten? [cmc.nl](http://cmc.nl) of bel 033 303 56 00



Op een uitstekende locatie op bedrijventerrein Harselaar in Barneveld wordt dit moderne en multifunctionele bedrijfsgebouw te huur aangeboden (koop bespreekbaar). De totale vloeroppervlakte bedraagt circa 326 m<sup>2</sup>, verdeeld over de begane grond en de eerste verdieping. Het bedrijfsgebouw heeft een representatieve uitstraling, een hoogwaardige afwerking en een praktische indeling verdeeld over twee bouwlagen. Dankzij de grote raampartijen en de royale hoogte is er sprake van een aangename, lichte werkomgeving, wat dit bedrijfsgebouw zeer geschikt maakt voor uiteenlopende bedrijfsactiviteiten zoals opslag, productie of een combinatie met kantoorruimte.

De begane grond bestaat uit een ruime, vrij indeelbare bedrijfsruimte met vrije hoogte van circa 5,6 meter, een gevlinderde betonvloer en directe toegang via zowel een separate loopdeur als een elektrisch bedienbare overheaddeur. Het gebouw is voorzien van verlichting en voldoende elektrapunten op zowel de begane grond als de verdieping.

Daarnaast beschikt het bedrijfsgebouw over een meterkast met een aansluiting van 3x40 ampère en een betegelde toiletruimte met fonteintje. De stalen trap zorgt voor een solide verbinding tussen beide bouwlagen. De verdieping biedt extra vloeroppervlakte, heeft een vrije hoogte van circa 3,9 meter en kan flexibel worden ingericht als opslag-, werk- of kantoorruimte. De te openen raampartijen zorgen voor natuurlijke ventilatie en voldoende daglichttoetreding, wat bij draagt aan een prettig binnenklimaat. De aanwezige elektrische lier met een capaciteit van circa 500 kg maakt het eenvoudig om goederen efficiënt te kunnen stallen op de eerste verdieping. In geval van verhuur is de verhuurder bereid kantoorruimte te realiseren op de eerste verdieping.

De ligging op bedrijventerrein Harselaar is gunstig te noemen, met een uitstekende bereikbaarheid dankzij de nabijheid van de rijkswegen A1 en A30. Bij het bedrijfsgebouw behoren vier parkeerplaatsen. Verder bevindt station Barneveld-Noord zich op circa 15 wandelminuten afstand.

#### **Wilt u meer weten over dit geweldige gebouw?**

Neem dan contact met ons op. Wij bieden u graag een vrijblijvende rondleiding aan op deze locatie. Zo kunt u direct beoordelen of uw bedrijf zich kan huisvesten op een nieuwe plek!



## **Ruim, representatief en instapklaar bedrijfsgebouw te huur op Harselaar**

### **Kenmerken**

Totale vloeroppervlakte bedraagt circa 326 m<sup>2</sup> bedrijfsruimte verdeeld over begane grond en verdieping.

Elektrisch bedienbare overheaddeur en separate loopdeur.

Vrije hoogte begane grond circa 5,6 meter, verdieping circa 3,9 meter.

Voorzien van elektrische lier (ca. 500 kg) voor verplaatsen van goederen.

Voorzien van 4 parkeerplaatsen, welke aantal in overleg is uit te breiden.

Uitstekend bereikbaar nabij A1 en A30 op bedrijventerrein Harselaar.



**Het bedrijfsgebouw  
biedt toegang via  
de separate  
loopdeur alsook de  
elektrisch  
bedienbare  
overheaddeur.**

**HUREN?**  
**KOOP BESPREEKBAAR!**



## Natuurlijk bent u benieuwd naar de eigenschappen die dit gebouw u te bieden heeft:

### *Indeling en voorzieningen*

Het bedrijfsgebouw zal worden opgeleverd in de huidige casco+ staat, onder meer voorzien van:

- separate loopdeur;
- elektrisch bedienbare overheaddeur (circa 4,5 x 4 meter);
- gevulde betonvloer ter plaatse van de begane grond en verdieping;
- vrije hoogte begane grond circa 5,6 meter;
- vrije hoogte eerste verdieping circa 3,9 meter;
- verlichting en elektrapunten rondom op de begane grond en verdieping;
- meterkast v.v. 3x40 amp.;
- betegelde toiletruimte met fonteintje
- stalen trappartij naar de verdieping;
- te openen raampartijen;
- elektrische lier met een capaciteit van 500 kg.

### *Afbouwpakket kantoorruimte*

In geval van huur is de verhuurder is bereid om kantoorruimte te realiseren op de eerste verdieping, onder meer voorzien van:

- warmtepomp voor vloerverwarming en koeling voor zowel de begane grond als 50 m<sup>2</sup> kantoor;
- metal stud wanden voor 50 m<sup>2</sup> kantoor, afscheiden in twee ruimtes indien gewenst gedeeltelijk uitgevoerd in glazen scheidingwand;
- zwart systeemplafond v.v. verlichtingsarmaturen;
- pantry
- vloer industrieel betonlook;
- elektrapunten en databekabeling;
- panty v.v. vaatwasser, koelkast en boiler.

### *Vloeroppervlakte*

De totale vloeroppervlakte bedraagt circa 326 m<sup>2</sup> bedrijfsruimte verdeeld over op de begane grond en eerste verdieping.

De genoemde metrages zijn niet bepaald op basis van een NEN-meting en derhalve indicatief en vrijblijvend van aard.

### *Plattegronden*

De in deze projectinformatie opgenomen tekeningen zijn slechts van indicatieve aard. Hieraan kunnen geen rechten worden ontleend.

### *Parkeren*

Bij het bedrijfsgebouw behoren vier (4) eigen parkeerplaatsen. Dit aantal is in overleg uit te breiden.

### *Bestemmingsplan*

Bestemmingsplan Harselaar West, gemeente Barneveld. De voor 'Bedrijventerrein' aangewezen gronden zijn bestemd voor bedrijven van categorie 1 tot en met categorie 4.2 van de Staat van Bedrijfsactiviteiten.

### *IN GEVAL VAN HUUR*

#### *Huurprijs*

In geval van casco+ oplevering:

€ 2.450,00 per maand, exclusief servicekosten en btw.

In geval oplevering met afbouwpakket voor kantoorruimte eerste verdieping:

€ 2.950,00 per maand, exclusief servicekosten en btw.



Barneveld  
Harselaarseweg 90-05

## Natuurlijk bent u benieuwd naar de eigenschappen die dit gebouw u te bieden heeft:

### *Btw*

Het uitgangspunt is btw belaste verhuur. Indien huurder de btw niet kan verrekenen dan zal de huurprijs met een nader vast te stellen bedrag worden verhoogd.

### *Servicekosten*

Huurder is voor eigen rekening en risico direct contractant bij de openbare nutsbedrijven.

### *Huurprijsaanpassing*

Jaarlijks, op basis van de wijziging van het maandprijs-indexcijfer volgens de consumentenprijsindex (CPI) reeks CPI-Alle Huishoudens (2015 = 100), gepubliceerd door het Centraal Bureau voor de Statistiek (CBS).

### *Betaling*

Huurpenningen, servicekosten en btw per maand vooruit.

### *Zekerheidsstelling*

Afhankelijk van de financiële gegoedheid van de kandidaat een bankgarantie of waarborgsom ter grootte van minimaal drie (3) maanden huur, inclusief btw.

### *Aanvaarding*

Per direct.

### *Huurtermijn*

In overleg.

### *Opzegtermijn*

In overleg.

### *Overige condities*

Huurovereenkomst op basis van het meest recente standaardmodel van de Raad voor Onroerende Zaken (ROZ).

### *IN GEVAL VAN KOOP*

#### *Kadastrale gegevens*

Gemeente: Voorthuizen

Sectie: H

Nummer: 3003 A9

### *Bouwjaar*

2025

### *Vraagprijs*

Op aanvraag.

### *Baten en lasten*

Alle baten, lasten en verschuldigde canons, waaronder begrepen heffingen die voortvloeien uit de akte van splitsing en/of reglement (indien van toepassing) komen voor rekening van de kopende partij vanaf de datum van notarieel transport. De lopende baten, lasten en dergelijke, met uitzondering van de onroerende zaakbelasting wegens feitelijk gebruik, zullen tussen partijen naar rato worden verrekend.

### *Betaling*

Gelijktijdig met de overdracht ten kantore van instrumenterend notaris.

### *Notaris*

Ter keuze koper.



### Zekerheidsstelling

Bankgarantie of waarborgsom ter grootte van 10% van de koopsom, af te geven bij of te storten op de rekening van instrumenterend notaris.

### Aanvaarding

In overleg.

### Overige condities

Koopovereenkomst conform model notariaat.

**HUREN?**  
**KOOP BESPREEKBAAR!**

Barneveld  
Harselaarseweg 90-05

## Heeft u meer informatie nodig?

Heeft u nog vragen over het gebouw? Of wilt u dingen toch graag anders zien? Uw contactpersoon staat klaar om vragen te beantwoorden en belangrijke zaken omtrent de huur of koop te realiseren.

### CMC Bedrijfsmakelaars

info@cmc.nl / cmc.nl

#### Veenendaal

Newtonstraat 30  
3902 HP Veenendaal  
0318 - 50 10 00

#### Ede

Boylestraat 24  
6718 XM Ede  
0318 - 50 10 00

#### Hilversum

's-Gravelandseweg 63,  
1211 BT Hilversum  
035 - 303 21 30

#### Utrecht

Euclideslaan 265  
3584 BV Utrecht  
030 - 307 90 50

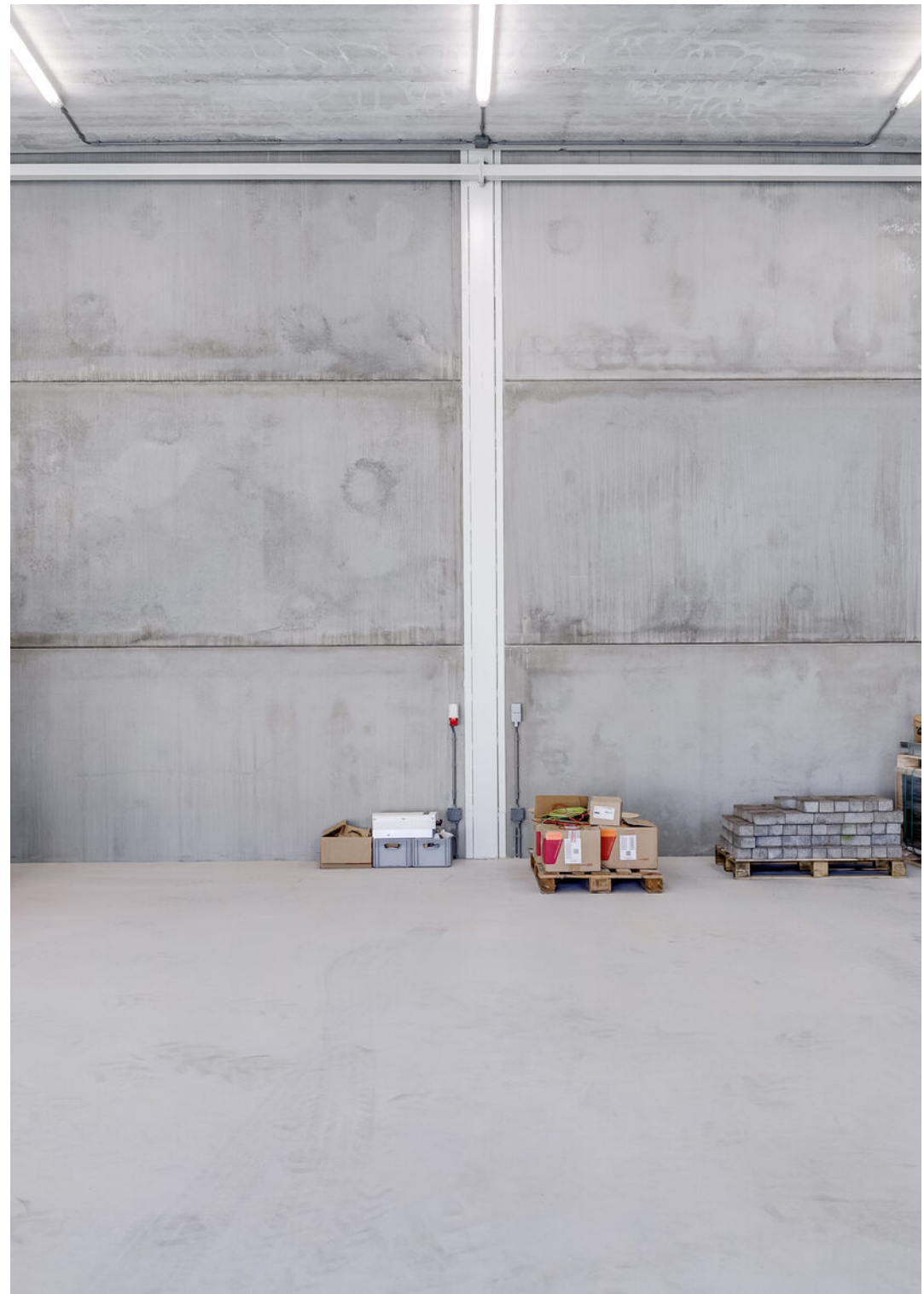
#### Amersfoort

Stadsring 252  
3811 HS Amersfoort  
033 - 303 56 00



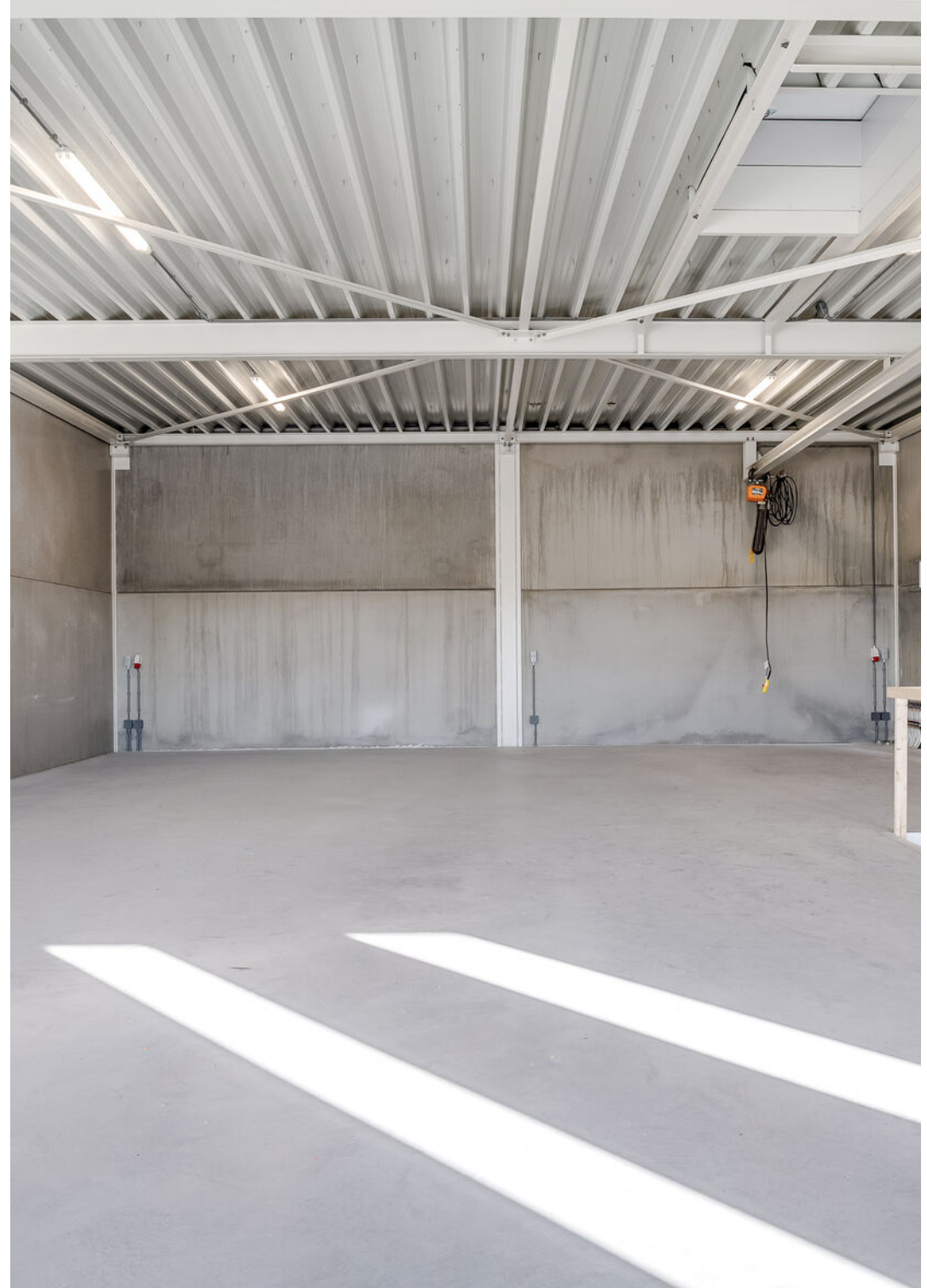
*De vermelde informatie behelst geen aanbod doch globale informatie van algemene aard. De informatie is niet meer dan een uitnodiging om in onderhandeling te treden. CMC Bedrijfsmakelaars staat niet in voor de juistheid en volledigheid van de informatie. Aan de inhoud van deze informatie kunnen geen rechten worden ontleend.*













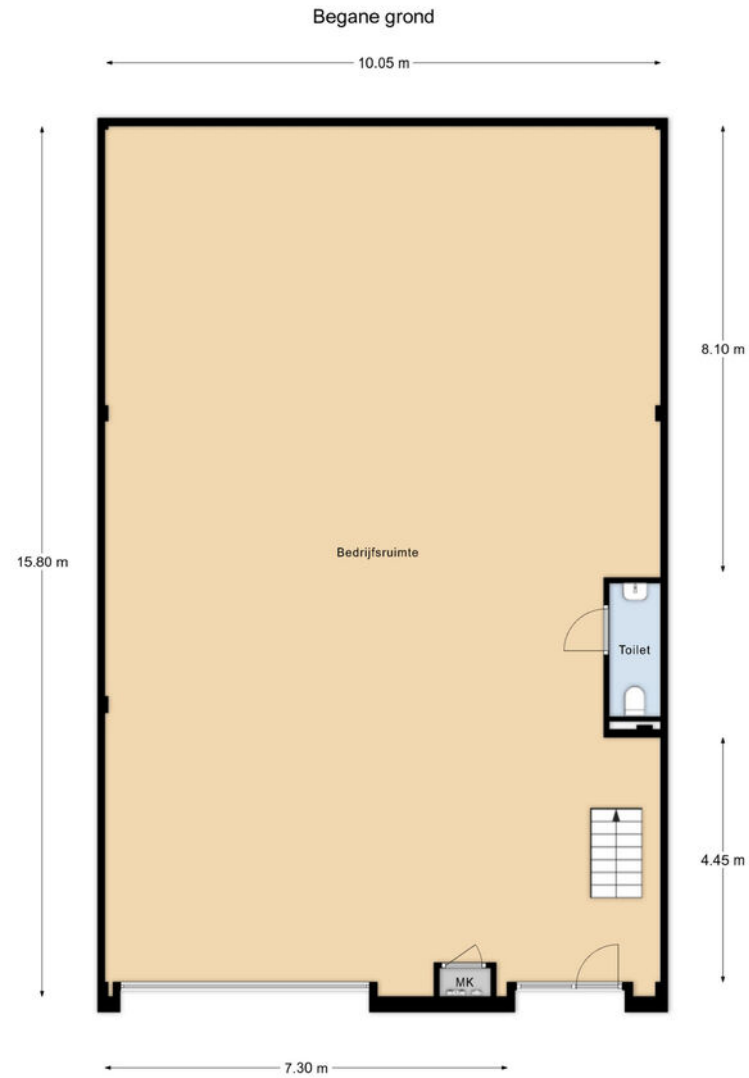




**Het bedrijfsgebouw  
beschikt over  
vier eigen  
parkeerplaatsen.**

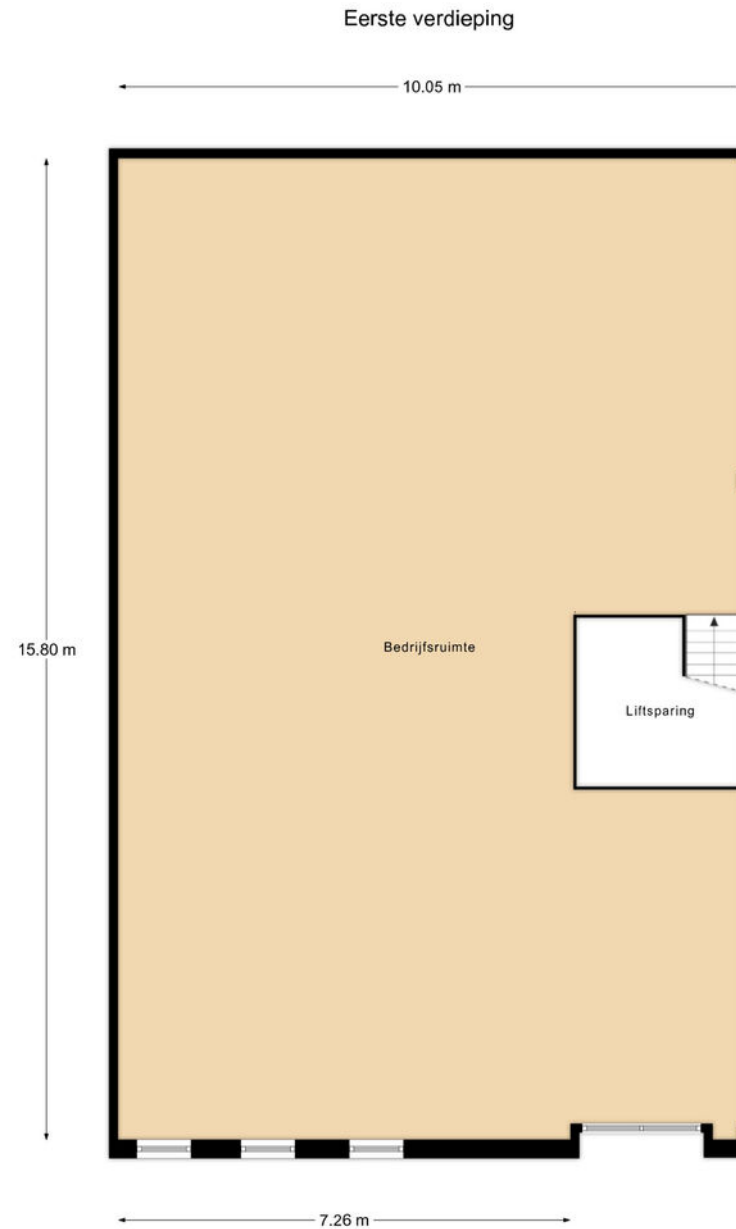
**HUREN?**  
**KOOP BESPREEKBAAR!**

# Plattegrond begane grond

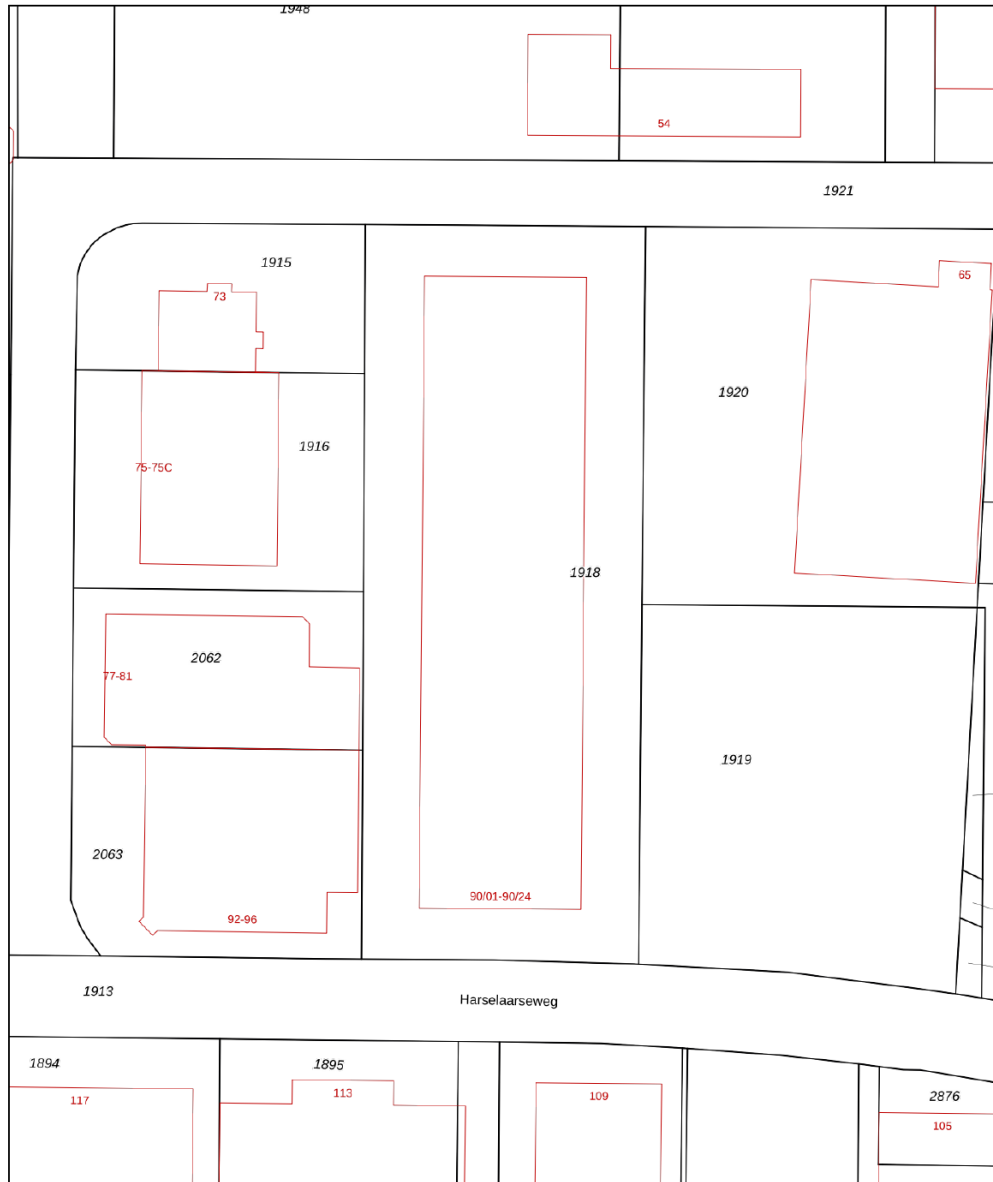



"De oppervlakte is met grootst mogelijke zorgvuldigheid gemeten, echter biedt geen garantie en er kunnen geen rechten aan ontleend worden"  
Van Roemburg & Woning Diagnose

# Plattegrond eerste verdieping



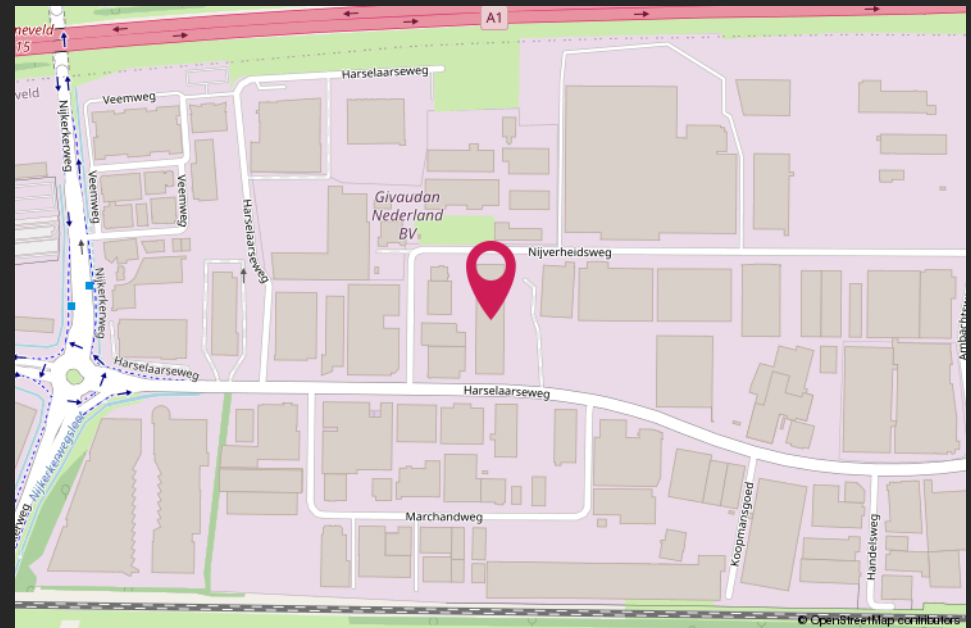
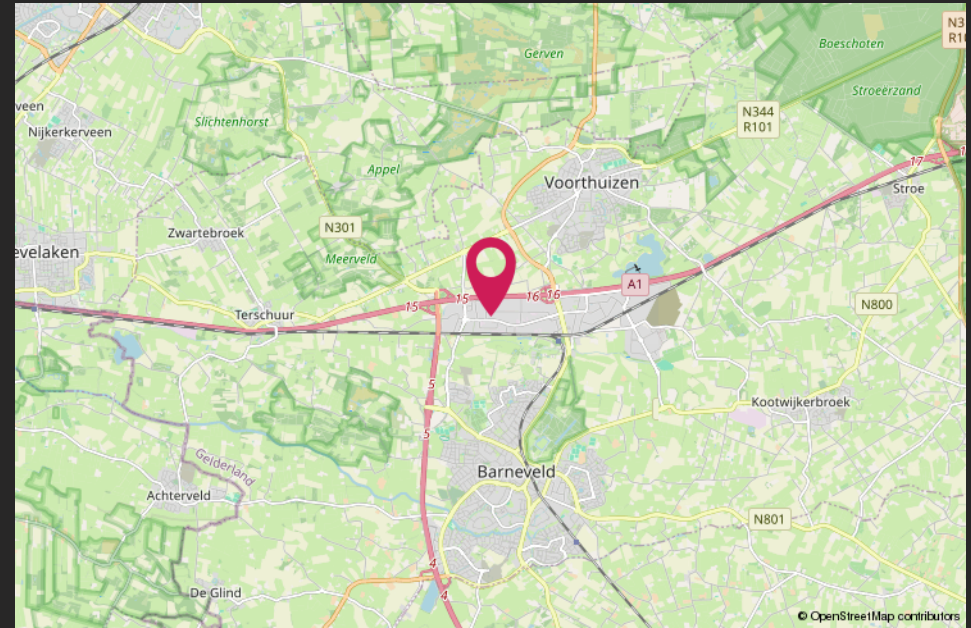
"De oppervlakte is met grootst mogelijke zorgvuldigheid gemeten,  
echter biedt geen garantie en er kunnen geen rechten aan ontleend worden"  
Van Roemburg & Woning Diagnose



12345	Deze kaart is noordgericht	Schaal 1: 1000	
25	Perceelnummer		
	Huisnummer		
	Vastgestelde kadastrale grens	Kadastrale gemeente Voorthuizen	
	Voorlopige kadastrale grens	Sectie H	
	Administratieve kadastrale grens	Perceel 1918	
	Bebouwing		

Voor een eensluidend uittreksel, geleverd op 19 februari 2026  
De bewaarder van het kadaster en de openbare registers

Aan dit uittreksel kunnen geen betrouwbare maten worden ontleend.  
De Dienst voor het kadaster en de openbare registers behoudt zich de intellectuele eigendomsrechten voor, waaronder het auteursrecht en het databankenrecht.



# HALLO VASTGOEDBELEGGER! WIL JIJ VERZEKEREN ZONDER GEDOE?



**CMC**  
o o o o o .nl

*SLUIT DAN DE CMC VASTGOEDPOLIS AF!*

## **CMC Vastgoedpolis, speciaal voor vastgoedbeleggers:**

- volledig schadepakket verzekerd;
- eerlijke en concurrerende premie;
- maximale flexibiliteit;
- voor alle typen vastgoed geschikt;
- persoonlijke en betrokken schadeafwikkeling.

**Bel ons voor een vrijblijvende kennismaking of kijk op [CMC.nl](https://www.cmc.nl)**

📞 Veenendaal/Ede 0318 501 000 | 📞 Utrecht 030 307 90 50 | 📞 Amersfoort 033 303 56 00

# Van harte welkom bij CMC!



CMC Bedrijfsmakelaars is onderdeel van de CMC Groep. Wij bieden ondernemers diensten aan op het gebied van bedrijfsverzekeringen en bedrijfshuisvesting. Ons doel is om de ondernemer zowel zakelijk als particulier op deze gebieden te ontzorgen.

CMC Bedrijfsmakelaars is de actieve en creatieve makelaar!

U vindt ons in de regio Veenendaal, Ede, Amersfoort, Hilversum & Utrecht.

- Verzekeringen
- Collectief
- Pensioenen
- Vastgoedbeleggingen
- Bedrijfsmakelaars
- Taxaties

**Veenendaal**  
Newtonstraat 30  
3902 HP Veenendaal  
0318 - 50 10 00

**Ede**  
Boylestraat 24  
6718 XM Ede  
0318 - 50 10 00

**Utrecht**  
Euclideslaan 265  
3584 BV Utrecht  
030 - 307 90 50

**Amersfoort**  
Stadsring 252  
3811 HS Amersfoort  
033 - 303 56 00

**Hilversum**  
's-Gravelandseweg 63,  
1211 BT Hilversum  
035 - 303 21 30

**Post & e-mail**  
Postbus 1410  
3900 BK Veenendaal  
info@cmc.nl

**cmc.nl**

**CMC**  
●●●●●●●●  
nl