

Euverman



Najaarsweg 9 A,
Enschede

Vraagprijs: € 260.000,- kosten koper

Te koop

Enschede, Najaarsweg 9 A



Halfvrijstaande bedrijfsruimte met kantoor en parkeergelegenheid, gelegen op een goed bereikbare locatie aan de Najaarsweg 9a in Enschede. Het pand, gebouwd in 2005, heeft een totale oppervlakte van circa 163 m².

Alle verstrekte informatie moet worden beschouwd als een uitnodiging tot het doen van een bod. Aan deze informatie kunnen geen rechten worden ontleend.

Plattegrond (niet op schaal)

Enschede, Najaarsweg 9 A



Begane Grond

Plattegrond (niet op schaal)

Enschede, Najaarsweg 9 A



Verdieping



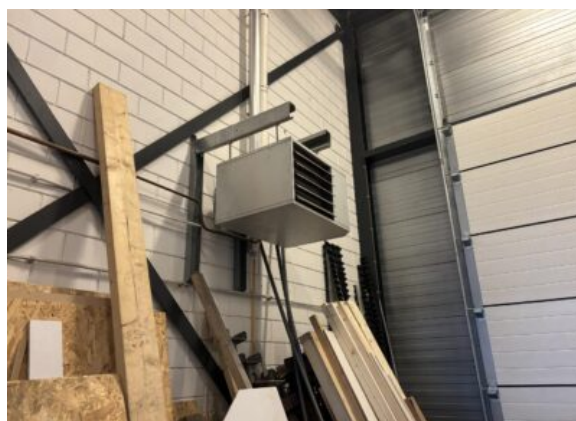
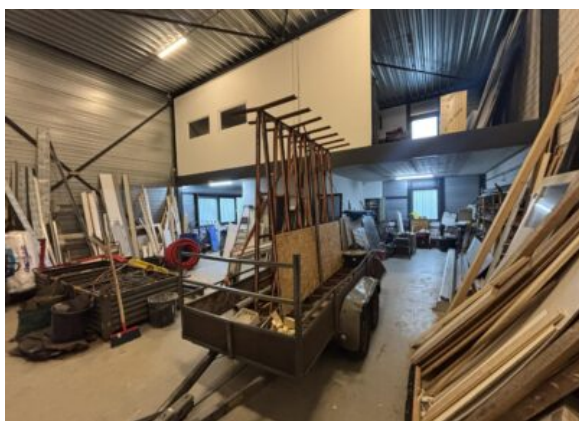
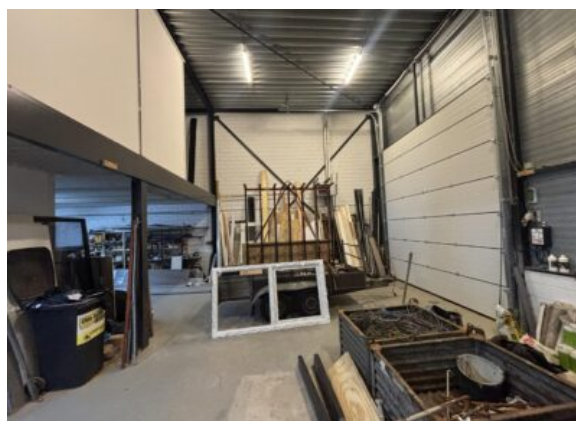
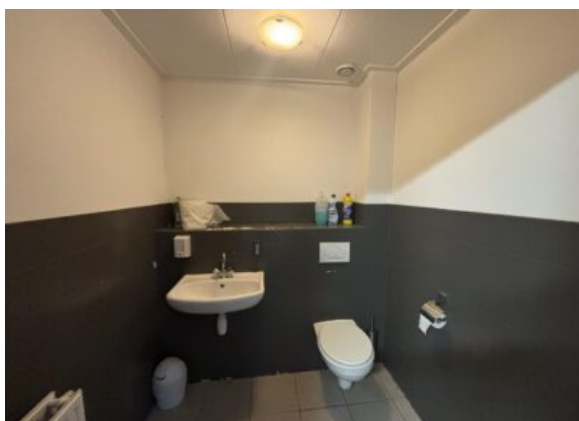
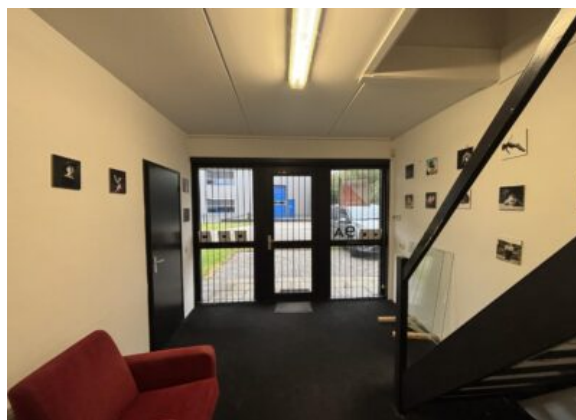
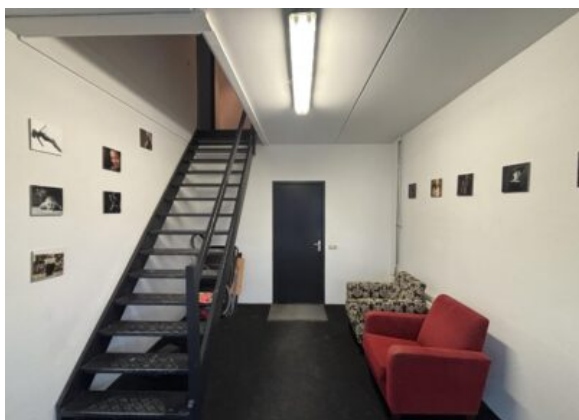
Foto's en beeldmateriaal

Enschede, Najaarsweg 9 A



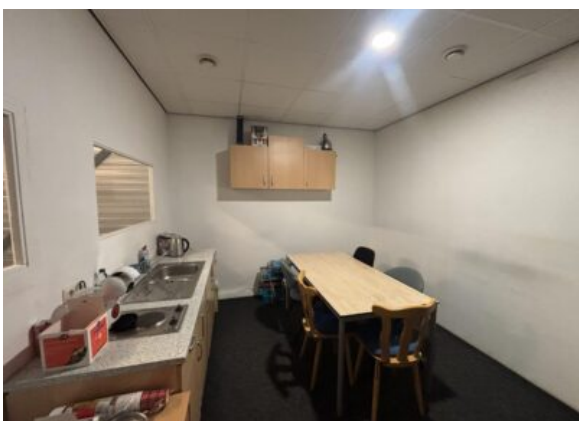
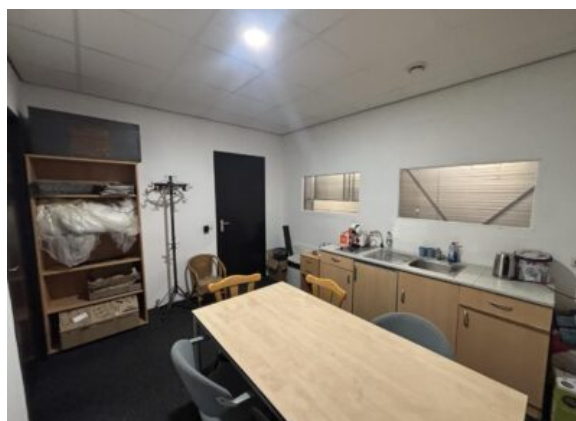
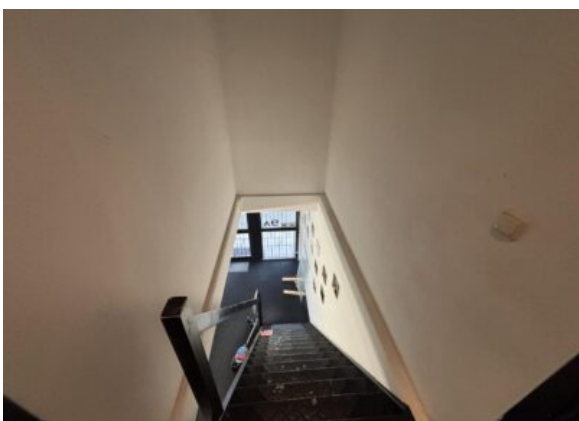
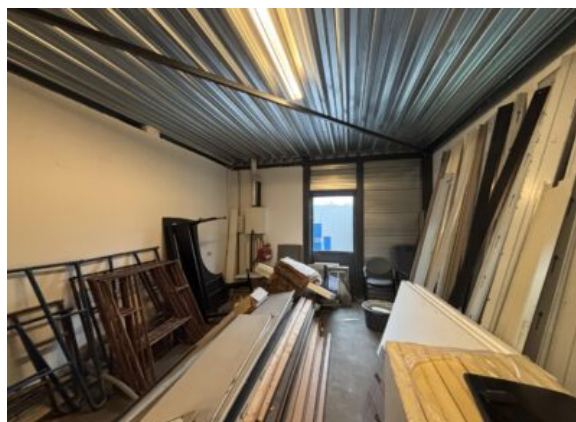
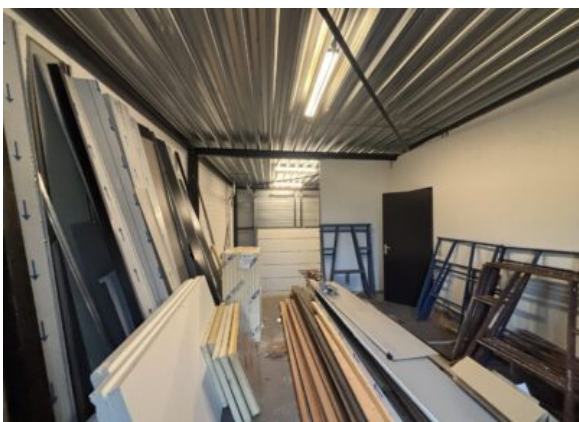
Foto's en beeldmateriaal

Enschede, Najaarsweg 9 A



Foto's en beeldmateriaal

Enschede, Najaarsweg 9 A



Algemene informatie

Enschede, Najaarsweg 9 A

Objectomschrijving:

Halfvrijstaande bedrijfsruimte met kantoor en parkeergelegenheid, gelegen op een goed bereikbare locatie aan de Najaarsweg 9a in Enschede. Het pand, gebouwd in 2005, heeft een totale oppervlakte van circa 163 m².

Bij binnenkomst treft u een representatieve entree met toilet, trapopgang naar de verdieping en een deur naar de bedrijfsruimte. Aan de achterzijde van de bedrijfsruimte is recent een nieuwe elektrische overheaddeur geplaatst (ca. 3,9 m breed en ca. 4,1 m hoog). Voor deze deur is ruimschoots manoeuvreerruimte aanwezig. De bedrijfsruimte is voorzien van verlichting en een gasheater. Op de verdieping bevinden zich een kantoorruimte, kantine en opslagruimte. Desgewenst kan de opslagruimte worden omgebouwd tot een extra kantoorruimte.

Kortom: een ideaal bedrijfspand voor ondernemers die op zoek zijn naar een nette, representatieve en praktische bedrijfsruimte met goede voorzieningen — geschikt voor zowel werk als het ontvangen van klanten.

Oppervlakte

- Bedrijfsruimte begane grond (hoog): ca. 60 m² (ca. 6 x ca. 10 m.)
- Bedrijfsruimte begane grond (laag): ca. 38 m² (ca. 4 x ca. 2 m. en ca. 4,5 x ca. 6 m.)
- Opslagruimte verdieping (beton): ca. 27 m² (ca. 4,5 x ca. 6 m.)

Subtotaal: ca. 125 m²

- Entree, toilet begane grond: ca. 14 m²
- Kantoor en kantine verdieping: ca. 24 m² (2x ca. 3 x ca. 4 m.)

Subtotaal: ca. 38 m²

- Totale oppervlakte: ca. 163 m²

Kadastrale informatie

Gemeente Lonneker, sectie E, nummer 8454, groot ca. 128 m².

Een onverdeeld aandeel in een tot mandelig bestemd perceel grond, waaronder begrepen de parkeerplaats met nummer P23.

Bestemming

Volgens het vigerende bestemmingsplan is de enkelbestemming 'bedrijventerrein' van toepassing, met milieucategorie 3.1.

Opleveringsniveau

Het object wordt leeg en in de huidige staat opgeleverd.

Vraagprijs

€ 260.000,- k.k.

Zekerheidsstelling:

Waarborgsom ter grootte van 10% van de koopsom.

Parkmanagement Euregio:

Contributie – € 250,- excl. BTW per jaar

Premie – € 58,61 excl. BTW per jaar

Alle verstrekte informatie moet worden beschouwd als een uitnodiging tot het doen van een bieding. Aan deze informatie kunnen geen rechten worden ontleend.





De adviseurs van team Euverman

Onze expertise blijft op niveau en actueel door permanente educatie en we zijn aangesloten bij NVM. Bemiddeling en exploitatie van bedrijfsmatig onroerend goed is een andere discipline dan woningmakelaardij. Daarom heeft Euverman zich gespecialiseerd op dit gebied, zodat wij u nog beter kunnen helpen. Winkels, kantoren en bedrijfspanden: behalve onroerende zaken zijn het 'kapitaalgoederen' of 'productiemiddelen' die moeten renderen. Kopen of huren, verkopen of verhuren. Het zijn vooral economische beslissingen, waarbij onderbouwingen nog rationeler plaatsvinden dan in de particuliere sfeer. Een zeer belangrijke beslissing.

Als gedreven, accurate bedrijfsmakelaars zetten wij onze hun deskundigheid in om ondernemers bij te staan in het beslissingsproces en spannen ons vervolgens in om die genomen beslissingen ook daadwerkelijk ten uitvoer te brengen.

Euverman is een gerenommeerd makelaarskantoor dat niet alleen lokaal en regionaal een in het oog lopende marktpositie bezit, maar ook met en voor landelijke partijen bemiddelt in bedrijfsmatig onroerend goed. Onafhankelijk bij taxaties, maar zeer partijdig en betrokken bij onderhandelingen.

Euverman

Bornsestraat 5
7556 BA Hengelo
(074) 250 32 22

 **Euverman**
 **Euverman**
 **Euverman_NL**

info@euverman.eu
www.euverman.eu