

TE HUUR



Oostelijke Industrieweg 12, Franeker

Huurprijs v.a. € 32 per m² per jaar

Vestiging Franeker
Noord 58
8801 KR Franeker
0517 39 52 25

Vestiging Harlingen
Zuiderhaven 7
8861 CJ Harlingen
0517 43 12 24

info@vdwalmakelaars.nl
vanderwalmakelaars.nl





> Kenmerken

BVO totaal
2.167 m² *voorste deel 1.390
m², achterste deel 777 m².

Perceeloppervlakte
3.067 m²

Huurprijs
voorste deel: € 55.600 p.jr.
achterste deel: € 25.000 p. jr.



> Omschrijving

Royale bedrijfsruimte(n) met meerdere werkruimtes, opslag, kantoor, sanitair en kantine met keuken, op een goede locatie gelegen op het Oostelijke Industrierrein. Totaal BVO 2.167 m².
Totale perceeloppervlakte: 3.067 m².

De bedrijfsruimte bestaat uit twee separate delen en kan als zodanig ook zo gehuurd worden. Indien gewenst eenvoudig tot één geheel te maken. De huidige indeling is optimaal voor een timmerwerkplaats. Inclusief afzuiging.

Het voorste gedeelte betreft een royale bedrijfshal (BVO 1.390 m²), met op de begane grond 1.050 m² en op de eerste verdieping 340 m².

Indeling voorste deel.

B.g.: entree via één van de twee overheaddeuren of loopdeur, werkplaats (ca. 735 m²), keurige kantoorruimte (12 m²), moderne kantine (ca. 24 m²) met keuken (voorzien van o.a. koelkast, magnetron en vaatwasser) en ruimte voor een grote tafel, toilet, werkplaats (ca. 124 m²), werkplaats (ca. 139 m²) met trap naar verdieping en afsluitbare opslagruimte (19 m²).
Boven: berging en opslagruimte (afsluitbaar). De totale afmeting van de verdieping bedraagt 340 m².

€ 55.600,- per jaar / € 40,- per m².

Achterste deel: aangebouwde opslag-/werkruimte van bijna 777 m² (met zelfstandige entree middels de overheaddeur en loopdeur). Goede daglichtinval.

€ 25.000,- per jaar / € 32,- m².

Het geheel is voorzien van betonvloeren (achterste deel stelconplaten). Het voorste gedeelte is recent voorzien van een geïsoleerd dak (sandwichpanelen). De dragende constructie is van staal. Het geheel wordt verlicht middels ledverlichting.



Het terrein rondom is verhard en bestraat (stelconplaten). Ingeval er één gedeelte wordt gehuurd kunnen er in onderling overleg afspraken worden gemaakt m.b.t. het gebruik van het terrein.

Het Oostelijke Industrieterrain heeft een diversiteit aan bedrijven. Het is op korte afstand gelegen van de uitvalswegen, het Van Harinxmakanaal, en o.a. het station en het centrum van de stad. Bedrijvigheid in een milieu categorie 4.2 is toegestaan.

Verhuurcondities:

- minimaal 12 maanden;
- huurovereenkomsten overeenkomstig ROZ model;
- waarborgsom ter hoogte van tweede maanden huur;
- de huurprijzen zijn excl. BTW (tenzij anders vermeld).

Deze informatie is door ons met de nodige zorgvuldigheid samengesteld, en is geheel vrijblijvend. Onzerzijds wordt echter geen enkele aansprakelijkheid aanvaard voor enige onvolledigheid, onjuistheid of anderszins, dan wel de gevolgen daarvan. Alle opgegeven maten, oppervlakten en energielabel zijn indicatief. Kandidaat koper heeft zijn eigen onderzoekplicht naar alle zaken die voor hem of haar van belang zijn. Indien u specifieke wensen heeft omtrent de woning, adviseren wij u deze tijdig kenbaar te maken (aan uw aankopend makelaar/adviseur) en hiernaar zelfstandig onderzoek te (laten) doen.

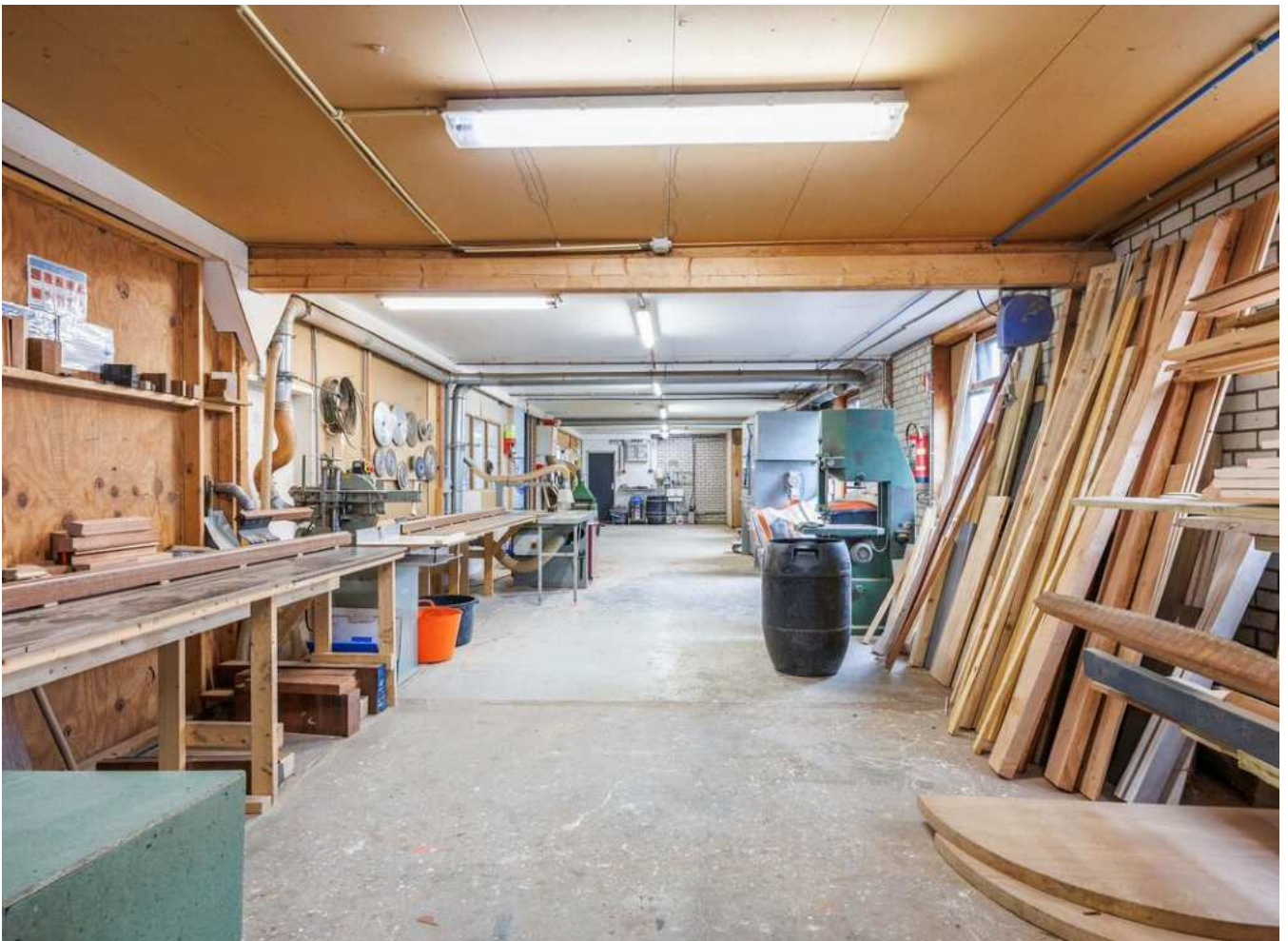
Toelichting NEN2580: afmetingen worden middels de meetinstructie conform NEN2580 door een externe professionele partij vastgesteld. De meetinstructie sluit verschillen in meetuitkomsten niet volledig uit, door bijvoorbeeld interpretatieverschillen, afrondingen of beperkingen bij het uitvoeren van de meting.

Bel, app of mail ons voor meer informatie over dit pand aan de Oostelijke Industrieweg 12 in Franeker, of vraag deze aan via Fundainbusiness.nl!











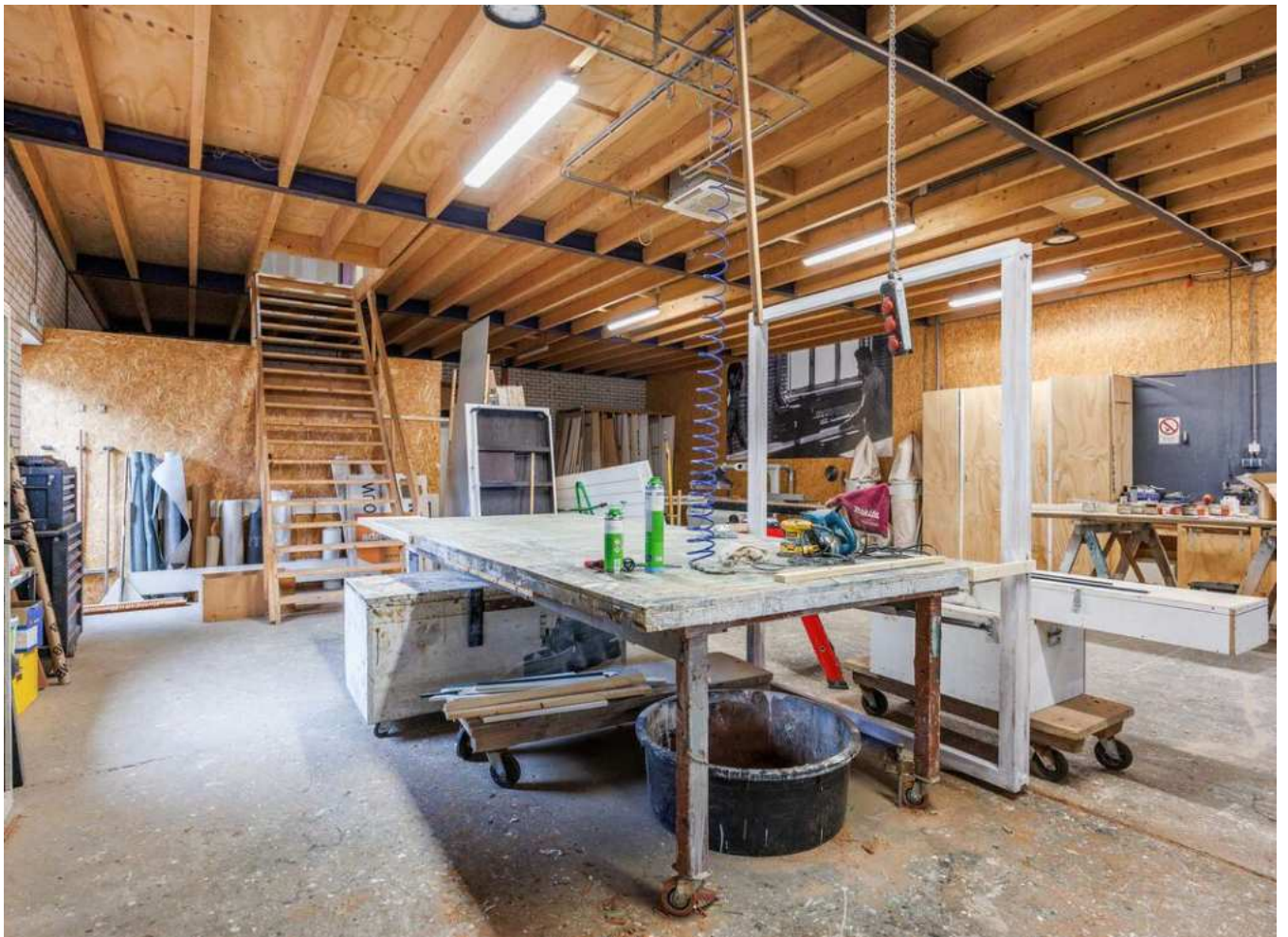




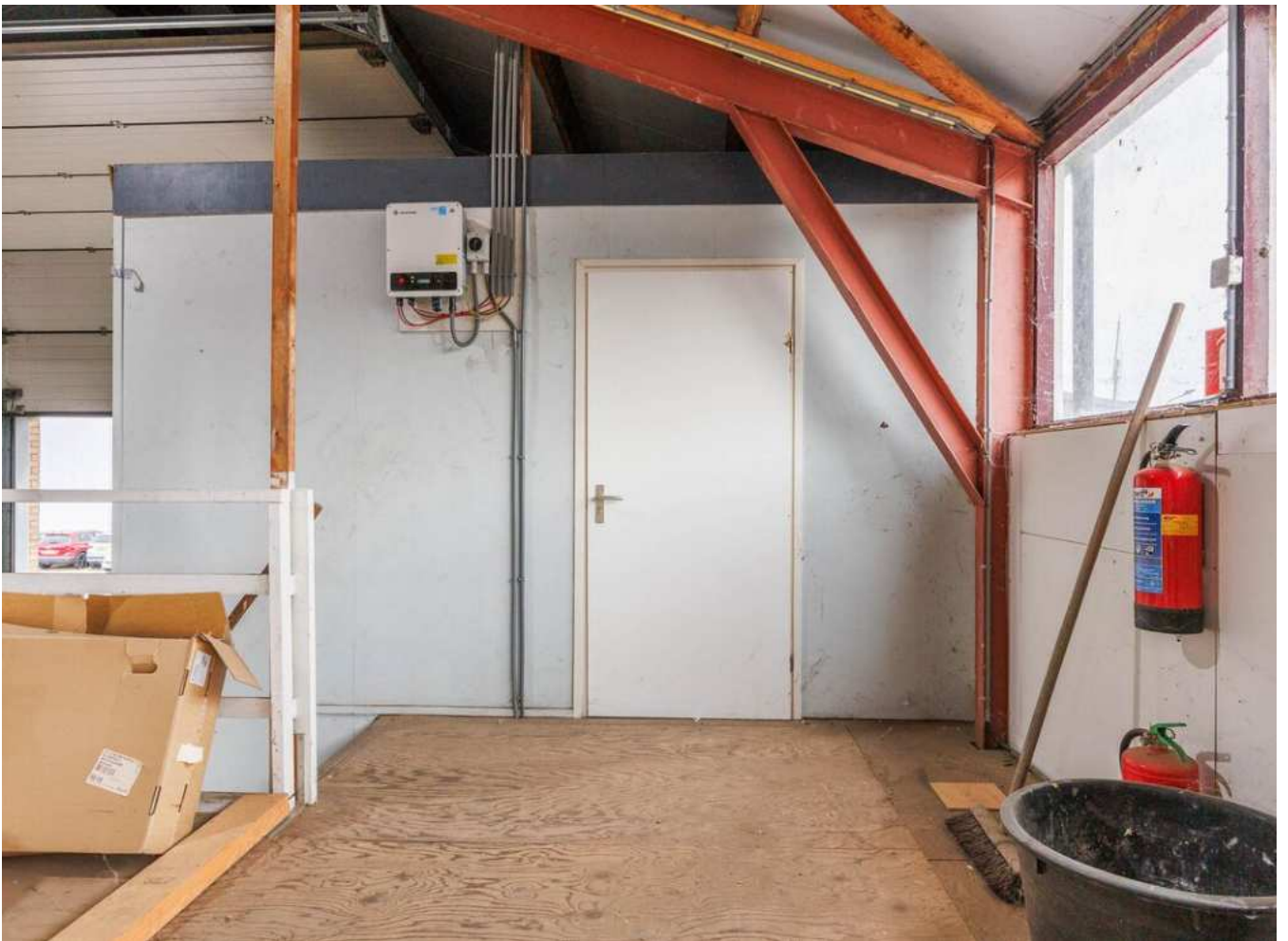


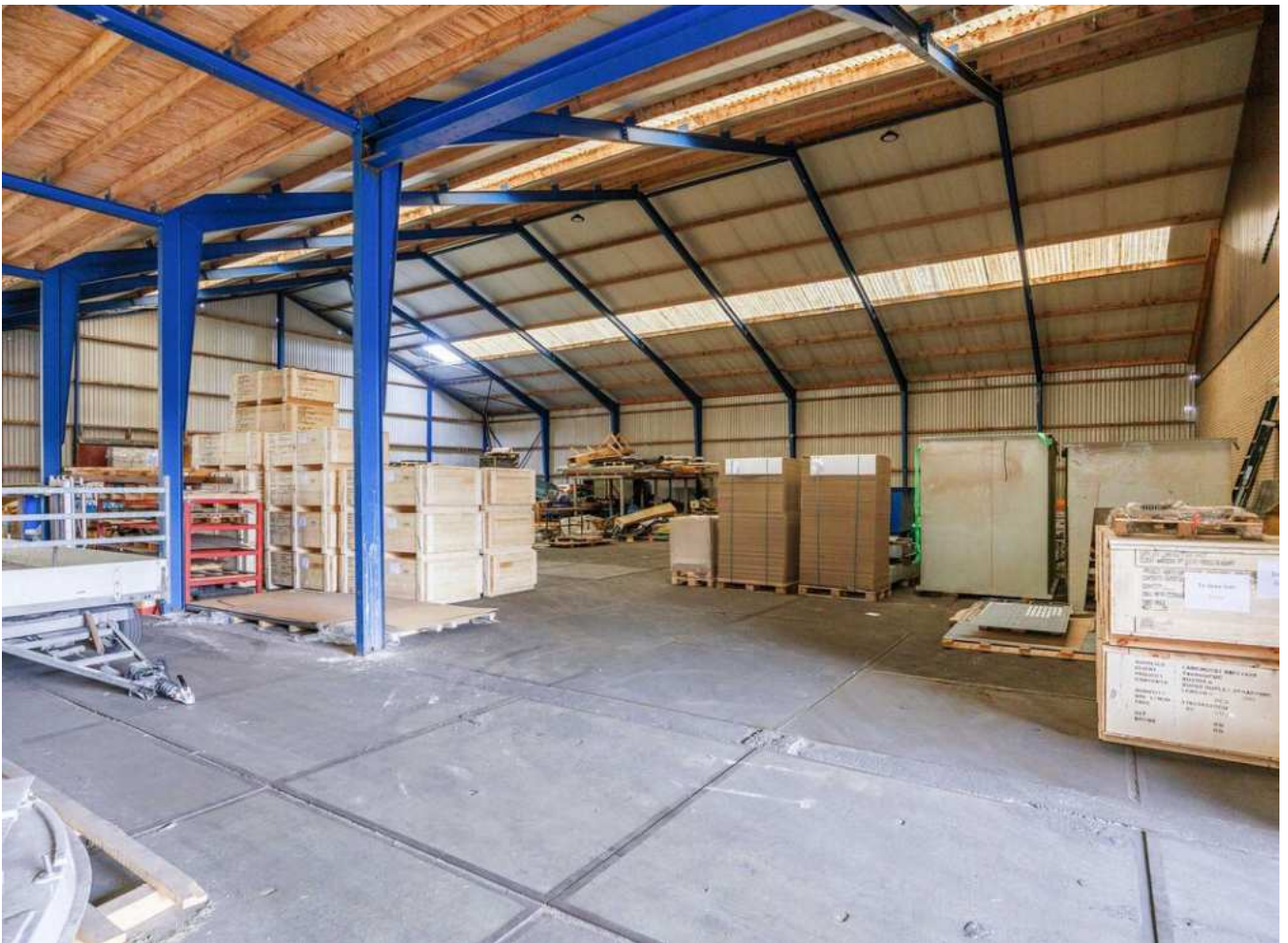
















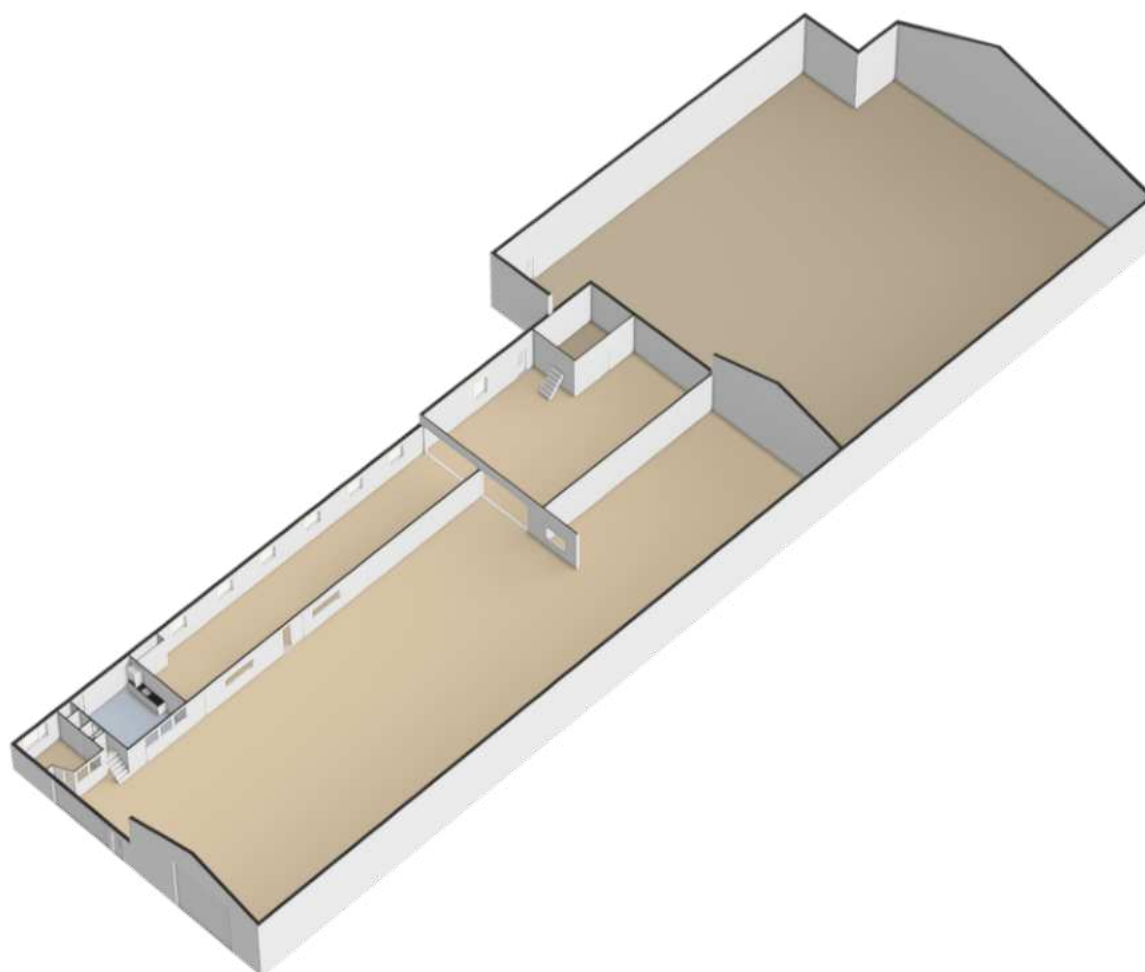
> Plattegrond

Ontdek de begane grond...



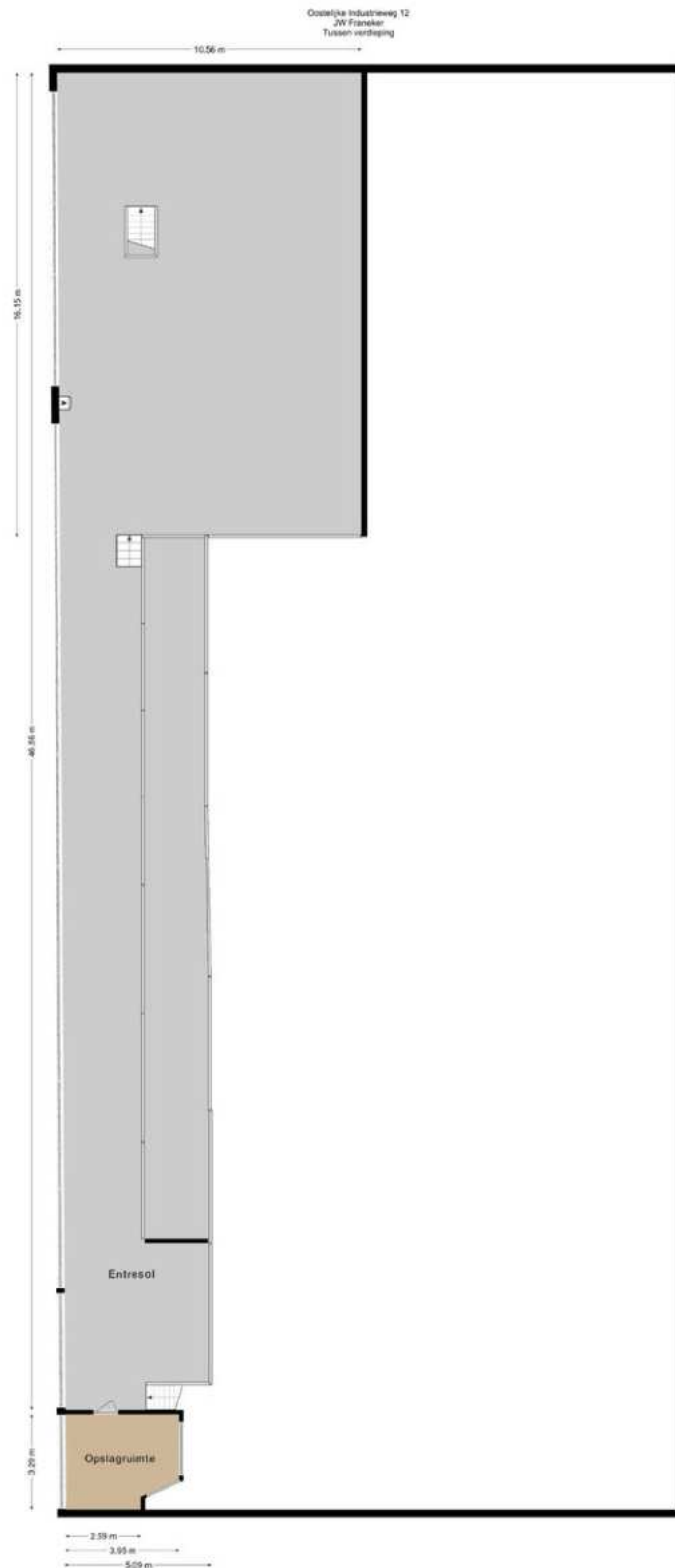
> 3D Plattegrond

Ontdek de begane grond...



> Plattegrond

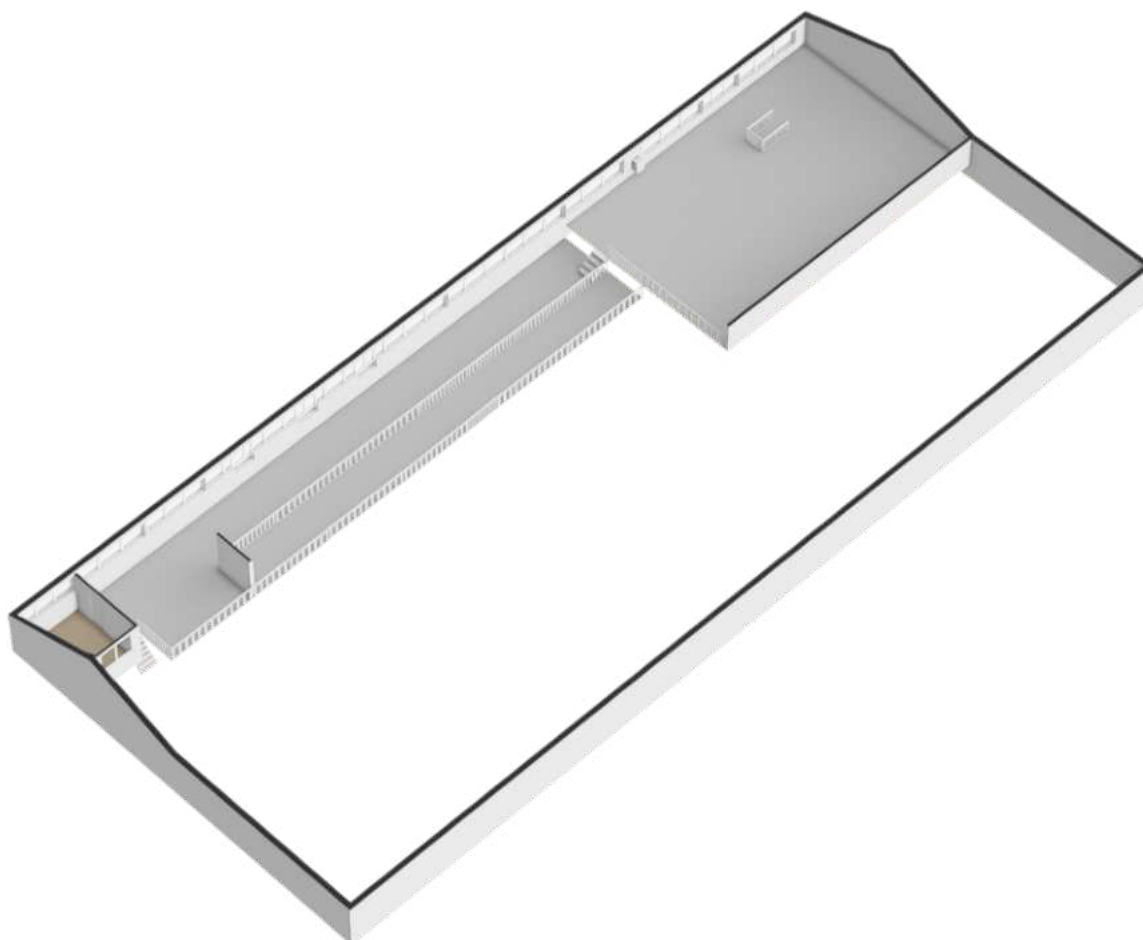
Ontdek de verdieping...



Deze plattegrond is gecopieerd door SR Media.
Aan deze plattegrond kunnen geen rechten worden ontleend.

> 3D Plattegrond

Ontdek de verdieping...



> Kadaster

Ontdek het perceel...
van Oostelijke Industrieweg 12

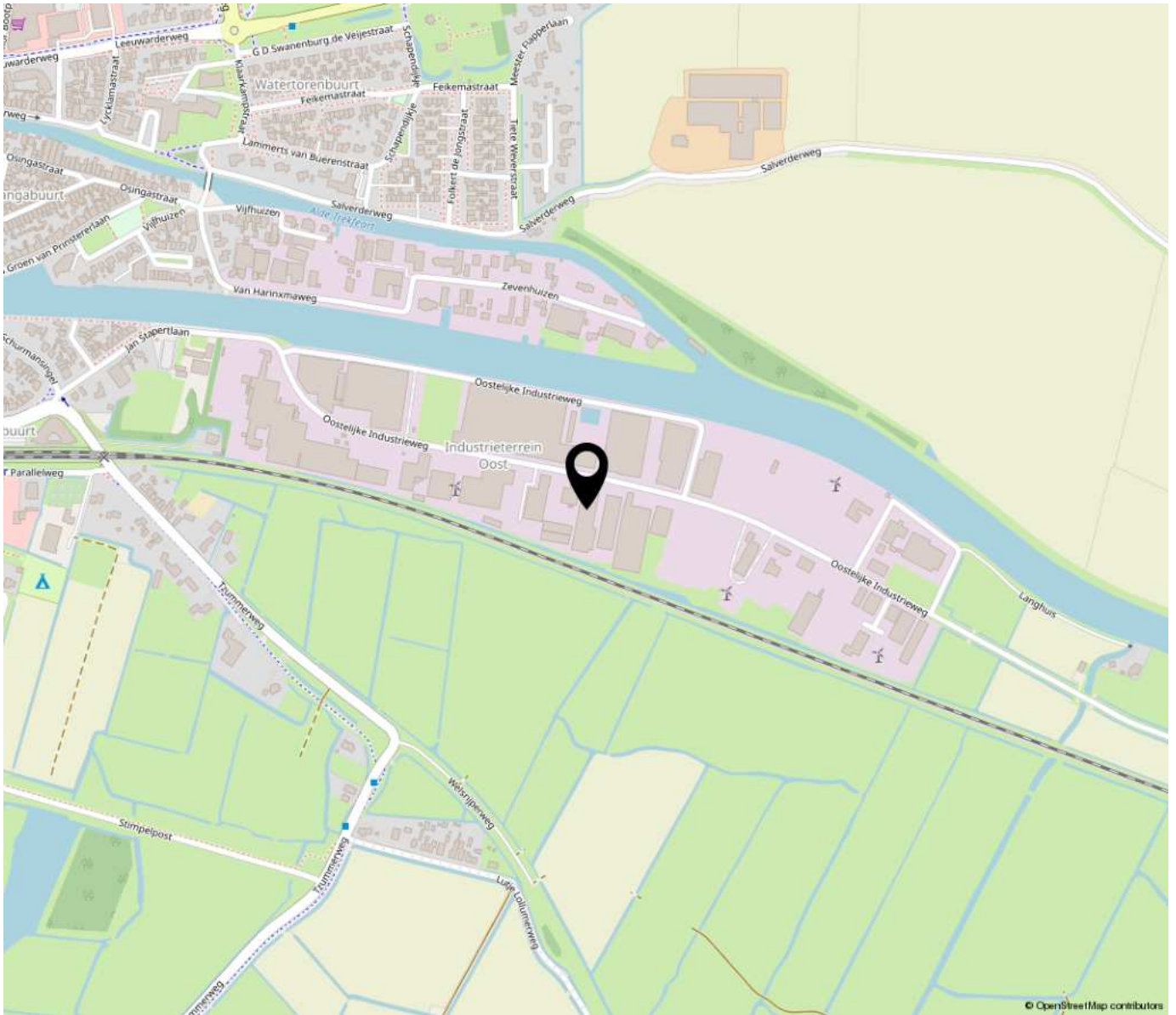
Kadastrale kaart

Uw referentie: Oostelijke ind.



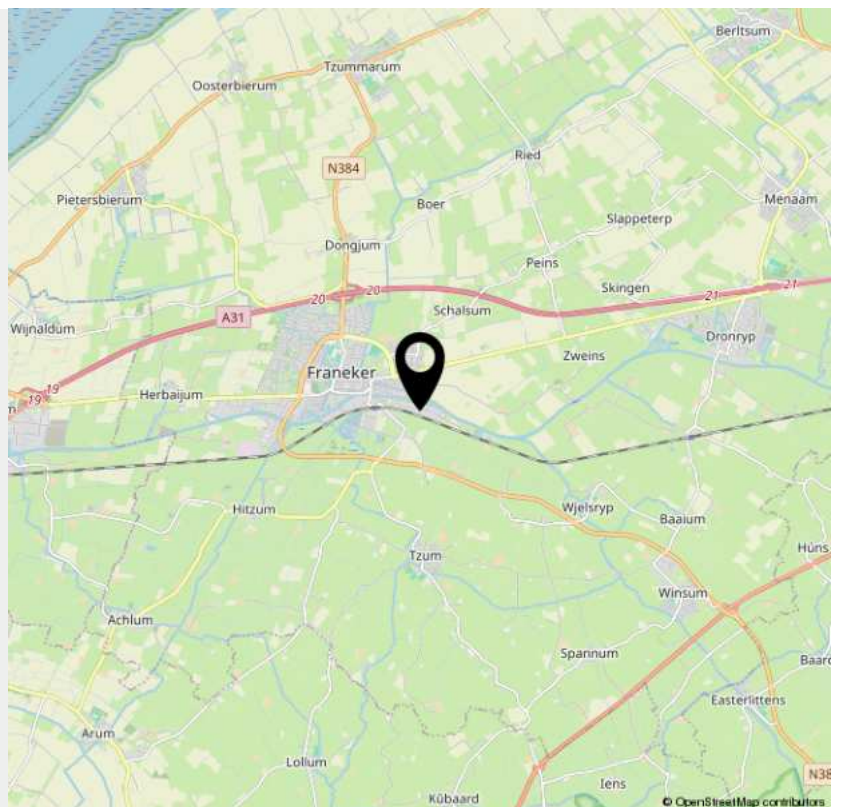
<p>12345 Deze kaart is noordgericht</p> <p>25 Perceelnummer</p> <p>Huisnummer</p> <p>Vastgestelde kadastrale grens</p> <p>Voorlopige kadastrale grens</p> <p>Administratieve kadastrale grens</p> <p>Bebouwing</p>	<p>Schaal 1: 1000</p> <p>Kadastrale gemeente Franeker</p> <p>Sectie C</p> <p>Perceel 2309</p> <p>Aan dit uittreksel kunnen geen betrouwbare maten worden ontleend. De Dienst voor het kadaster en de openbare registers behoudt zich de intellectuele eigendomsrechten voor, waaronder het auteursrecht en het databankenrecht.</p>	
--	---	--

Voor een eensluidend uittreksel, geleverd op 7 juli 2025
De bewaarder van het kadaster en de openbare registers



"Binnenkort bedrijvig op deze locatie?"

Het Oostelijke Industrieterrein heeft een diversiteit aan bedrijven. Het is op korte afstand gelegen van de uitvalswegen, het Van Harinxmakanaal, en o.a. het station en het centrum van de stad. Bedrijvigheid in een milieu categorie 4.2 is toegestaan.



INTERESSE

in dit bedrijfsobject?



Neem gerust contact met ons op!

We helpen je graag verder.

Vestiging Franeker
Noord 58
8801 KR Franeker
0517 39 52 25

Vestiging Harlingen
Zuiderhaven 7
8861 CJ Harlingen
0517 43 12 24

info@vdwalmakelaars.nl
vanderwalmakelaars.nl

