

BEDRIJFSRUIMTE

NIJVERHEIDSSTRAAT 13 GOUDA

TE KOOP € 120.000,- k.k.
ca. 54 m²

Kenmerken

Vraagprijs

€ 120.000,- k.k.

Oppervlakte

Circa 54 m²

Bouwjaar

1954

Parkeerfaciliteiten

Het object beschikt niet over een eigen parkeerplaats. parkeren vindt plaats in de openbare parkeervakken in de directe omgeving.

Datum van aanvaarding

In overleg, per direct.

Opleveringsniveau

De bedrijfsunit wordt leeg opgeleverd en verkocht in de huidige staat, te noemen 'as is, where is', doch is reeds voorzien van:

- elektrische overheaddeur;
- entree via loopdeur;
- toiletruimte;
- meterkast.



Algemeen

Deze bedrijfs-/opslagruimte van 54 m² is gelegen op bedrijventerrein Kromme Gouwe, een compact en stedelijk bedrijventerrein dat zich onderscheidt door de directe nabijheid van zowel het centrum als het openbaar vervoer.

De omgeving bestaat uit een mix van productiebedrijven, grootschalige retail en gespecialiseerde handelsbedrijven, waaronder de Goudse Betonmortel Centrale, Babypark, Slangen Staal en Tuinmeubelshop Gouda. Hierdoor is sprake van een actieve, professioneel ingerichte bedrijfsomgeving.

Bereikbaarheid:

De locatie is goed bereikbaar, zowel met de auto als met het openbaar vervoer. Het NS-station en het centrum van Gouda bevinden zich op loopafstand. Daarnaast ligt het bedrijventerrein op slechts enkele minuten van de rijkswegen A12 (Utrecht - Den Haag) en A20 (Utrecht - Rotterdam).

Gebruiksmogelijkheden:

Het object is geschikt voor diverse opslag- en bedrijfsdoeleinden.

Oppervlakte:

Het object heeft een totale oppervlakte van circa 54 m², geheel gelegen op de begane grond.

Algemeen

Oplevering:

In overleg, per direct.

Opleveringsniveau:

De bedrijfsunit wordt leeg opgeleverd en verkocht in de huidige staat, te noemen 'as is, where is', doch is reeds voorzien van:

- elektrische overheaddeur;
- entree via loopdeur;
- toiletruimte;
- meterkast.

Koopsom:

€ 120.000,- k.k.

Vereniging van eigenaren:

Koper wordt van rechtswege lid van de Vereniging van Eigenaars Gebouw Nijverheidsstraat 1 tot en met 13 (oneven nummers) Aan dit lidmaatschap is een jaarlijkse bijdrage verschuldigd. De laatst bekende bijdrage bedraagt € 875,52 per jaar.

Kadastrale gegevens:

Gemeente: Gouda;

Sectie: G;

Nummer: 1963;

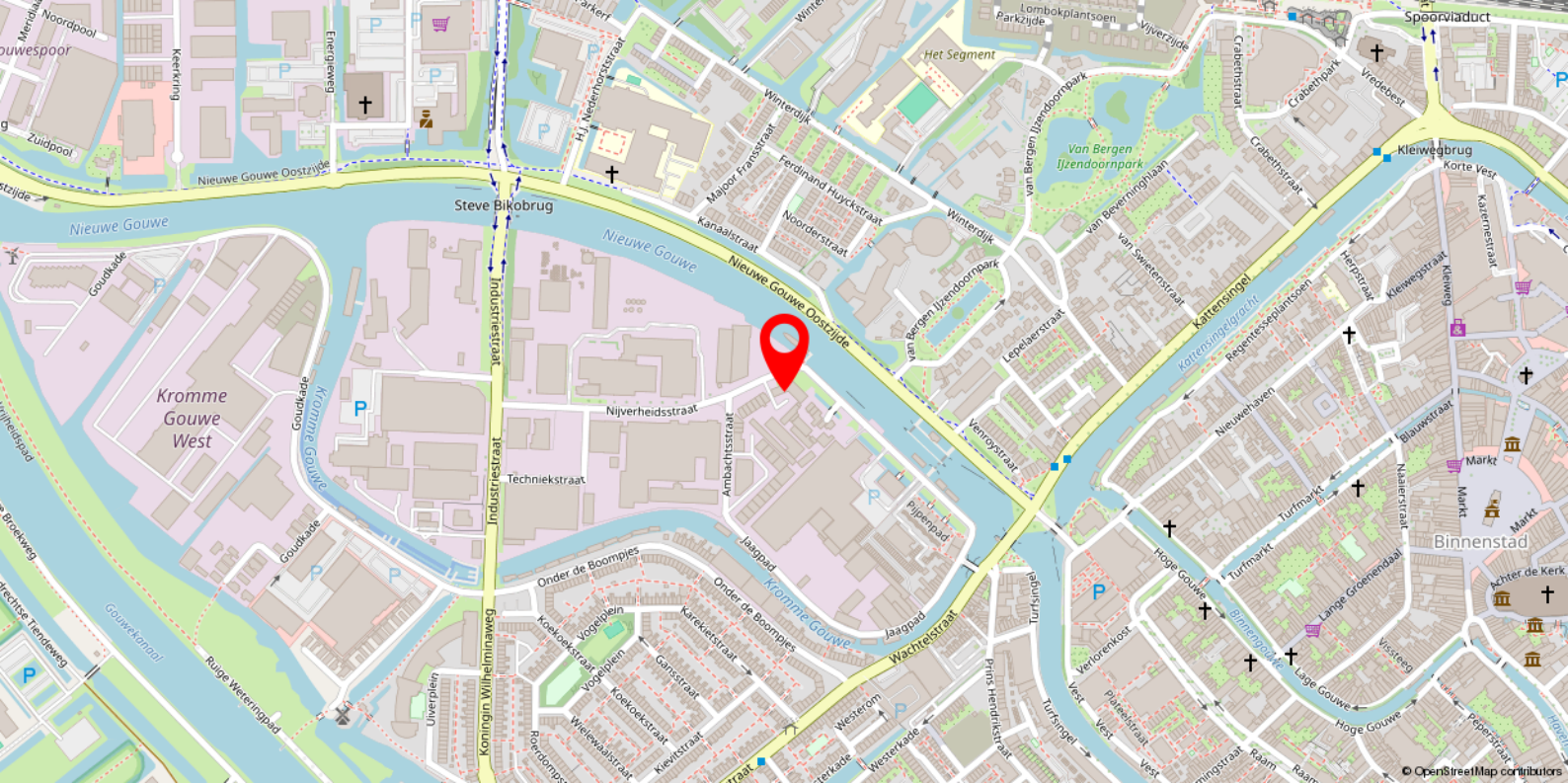
App. Index: A1.

Bijzonderheden

Elke transactie behoeft de nadrukkelijke goedkeuring van eigenaar.

Disclaimer

Deze vrijblijvende projectinformatie mag niet worden beschouwd als een aanbieding of offerte. Indien u een aanbieding wenst, kan Basis Bedrijfshuisvesting deze, na goedkeuring door de opdrachtgever, op basis van specifieke gegevens verzorgen. Aan de samenstelling van deze vrijblijvende projectinformatie is de grootst mogelijke zorg besteed. Het gebruik ervan geschiedt voor eigen risico. Aan deze projectinformatie kunnen geen rechten worden ontleend. Basis Bedrijfshuisvesting aanvaardt geen enkele aansprakelijkheid voor schade als gevolg van de inhoud alsmede het gebruik van deze vrijblijvende projectinformatie.



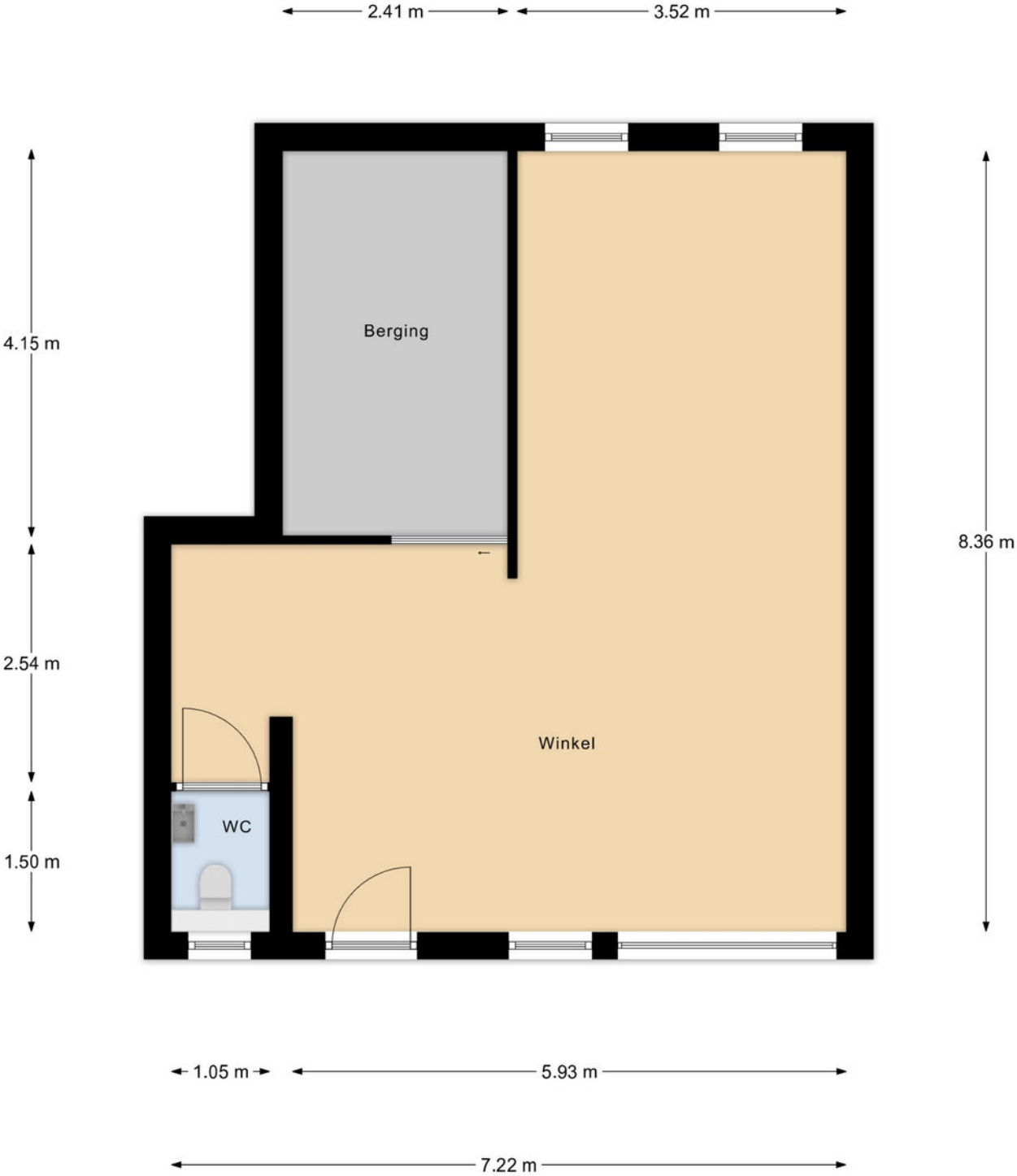
Locatie

De locatie is goed bereikbaar, zowel met de auto als met het openbaar vervoer. Het NS-station en het centrum van Gouda bevinden zich op loopafstand. Daarnaast ligt het bedrijventerrein op slechts enkele minuten van de rijkswegen A12 (Utrecht - Den Haag) en A20 (Utrecht - Rotterdam).



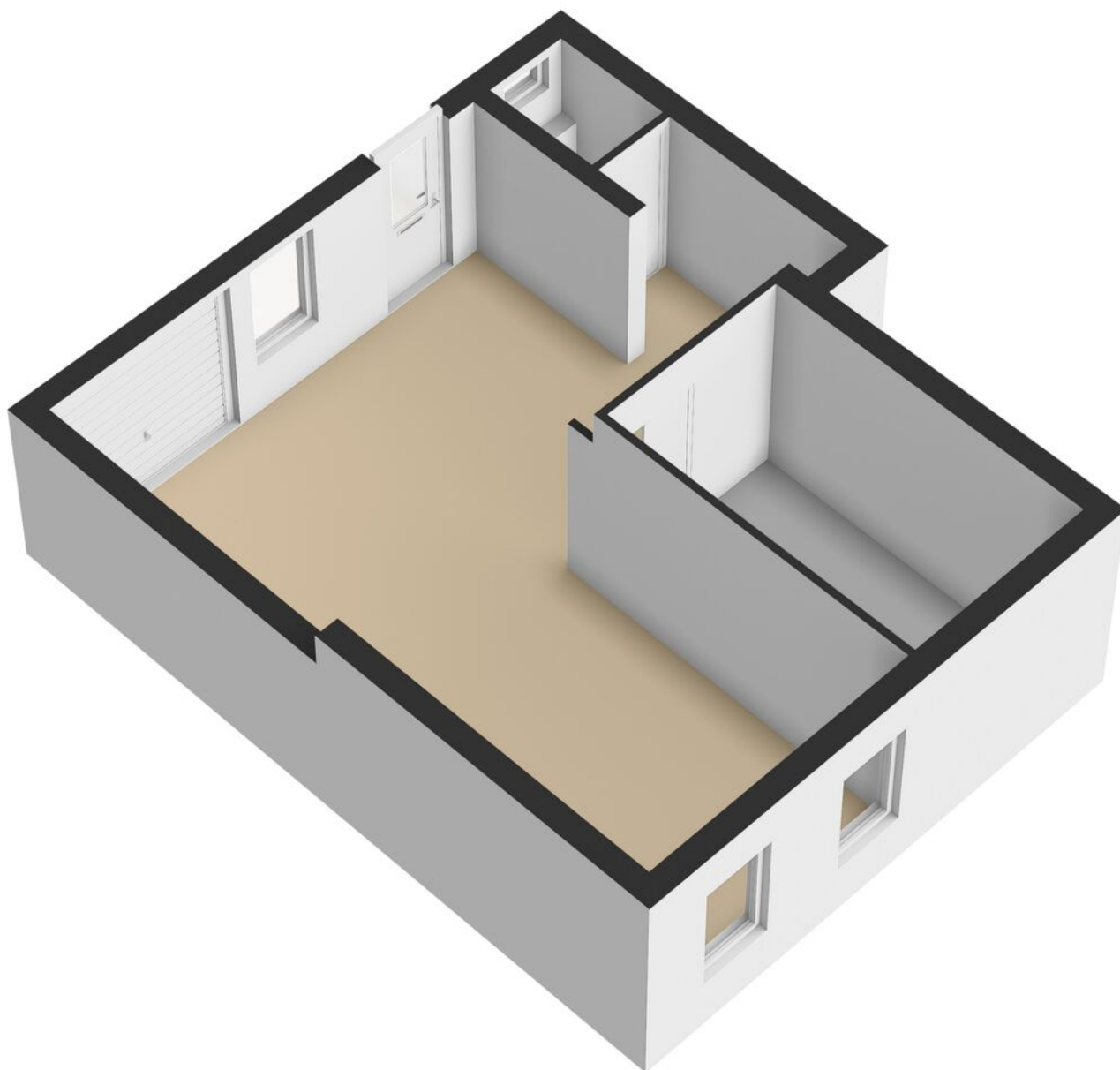


Plattegrond



Plattegrond

Plattegrond



Heeft u interesse in dit pand?

Neem dan zo snel mogelijk contact met ons op



Kantoor Gouda

Vredebest 1
2801 AS Gouda



(0182) 525 700



gouda@basis.nl

Waarom kiezen voor Basis?

- ✓ Al 35 jaar de marktleider in de Randstad
- ✓ Deskundig advies met een persoonlijke touch
- ✓ Gedreven om het beste eindresultaat te behalen
- ✓ Proactief, communicatief en altijd een vast aanspreekpunt
- ✓ NVM Business Makelaar
- ✓ Vastgoed gecertificeerd

Bezichtiging inplannen? Bel (0182) 525 700