



Verkooptekeningen

Bouwnummer 02.07 gebouw 02 huisnummer 12B

Opmerkingen:

Maatvoering i.h.w. te controleren. Aangegeven maten zijn indicatief.
De bedrijfsunits worden geheel casco opgeleverd, zonder installaties en afwerking.
Inbouwpakketten door koper uit te voeren na casco oplevering.
Uitgewerkte constructie indicatief, definitieve constructie volgens opgave van constructeur.
Kolommen en liggers kunnen nog wijzigen.
Impressies zijn indicatief. Hier kunnen geen rechten aan worden ontleend.



Sleepboot 7
Telefoon : +31 (0) 30 634 22 25

3991 CN Houten
E-mail : info@zuidplas.nl

Nederland
website : www.zuidplas.nl



VK - BNR 07 - 001

schaal :
datum : 10-03-2025
gewijzigd :












Herenstraat 106A
Telefoon : +31 (0) 30 879 36 16

3431 CB Nieuwegein
E-mail : post@acenp.nl

Nederland
website : www.acenp.nl

Kleuren en materialen

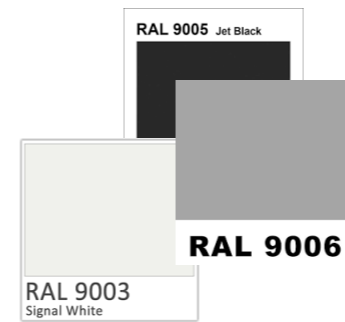
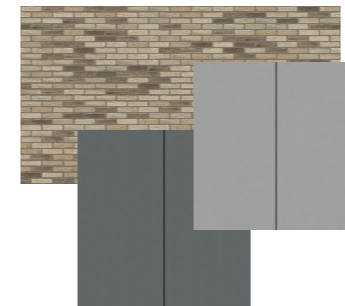
legenda brandveiligheid

| | |
|---|--|
|  | Ra (NEN 6075) |
|  | 30 minuten brandwerend WBDBO (NEN 6068/ NEN 6069/ NEN 6075) |
|  | 60 minuten brandwerend WBDBO/Ra (NEN 6068/ NEN 6069/ NEN 6075) |
|  | 30 minuten brandwerend |
|  | Zelfsluitend deur 30 minuten brandwerend |
|  | 60 minuten brandwerend |
|  | Zelfsluitend deur 60 minuten brandwerend |
|  | Riool rond 50 mm |
|  | Riool rond 110 mm |
|  | Doorvoer rond 160 mm |
|  | Deur in vluchtrichting direct te openen zonder sleutel (paniekslot NEN-EN 1125) |

materiaal renvooi

| | |
|---|-------------------------------------|
|  | Staal - constructie |
|  | Geïsoleerde gevelpanelen (pir) |
|  | Geïsoleerde gevelpanelen (steenwol) |
|  | Geïsoleerde dakplaten |
|  | Steenwol isolatie zacht |
|  | Harde isolatieplaat (onder vloeren) |
|  | Aluminium |
|  | Staal - afwerking |
|  | Hout - plaatmateriaal |
|  | Gipsplaat |
|  | Prefabbeton |
|  | In het werk gestort beton |

| onderdeel | materiaal | kleur | opmerkingen |
|--|--|---|--|
| Gevel | | | |
| Gevel plint tot peil | Cementlaag op harde isolatieplaat | Cementgrijs (naturel) | Cempanel grijze kleur |
| Gevel begane grond | steenstrip op sandwichpaneel (mineraal) | Zand-bruin genuanceerd, kleurnummer 10093 (Sto) | Waaformaat horizontaal verwerkt |
| Voegwerk steenstrips | | Grijs kleurnummer 2060A (Sto) | |
| Gevel verdieping | Sandwichpaneel | Falk Prisma Zeus | Falk 1060 WB Gevel 100mm Rail 530 |
| Gevel dakopbouw | Sandwichpaneel | Falk Prisma Sirius | Falk 1060 WB Gevel 100mm Rail 520 |
| Accentvlakken BG | Sandwichpaneel | Falk Prisma Zeus | Falk 1060 WB Gevel 100mm Rail 530 |
| Algemeen, binnenafwerking gevelpanelen | Sandwichpaneel | RAL 9003 - Signaalwit | |
| Kozijnen | | | |
| Kozijnen | Aluminium, gepoedercoat | | Zijdeglans |
| Kozijnen binnenzijde | Aluminium, gepoedercoat | | Zijdeglans |
| Draaiende delen | Aluminium, gepoedercoat | RAL 9006 - Zilver aluminium | Zijdeglans |
| Draaiende delen binnenzijde | Aluminium, gepoedercoat | RAL 9006 - Zilver aluminium | Zijdeglans |
| Glas | Isolerende beglazing | Heiderglas | waar nodig doorvalveilig uitvoeren |
| Scharnieren aan buitenzijde | Aluminium, gepoedercoat | RAL 9006 - Zilver aluminium | waar van toepassing |
| Onderdorpel op maaiveld niveau | Beton | Naturel | |
| Ventilatierooster | Aluminium, gepoedercoat | RAL 9006 - Zilver aluminium | Zijdeglans |
| Overheaddeur | Aluminium met deels transparante panelen | RAL 9006 - Zilver aluminium | |
| Gevelafwerking en onderdelen | | | |
| Waterslagen | Staal | | |
| Dagkanten, zetwerk | Staal | RAL 9006 - Zilver aluminium | |
| Kaders en/of accenten | Aluminiumzetwerk | RAL 9006 - Zilver aluminium | |
| Huisnummers | Staal | RAL 9005 - Zwart | |
| Brievenbus | Staal | RAL 9006 - Zilver aluminium | |
| Buitenverlichting armaturen | Staal | RAL 9006 - Zilver aluminium | totaal 3 armaturen per unit |
| Dak en dakgerelateerd | | | |
| Dakkap | Staal | RAL 9006 - Zilver aluminium | |
| Balusters | Staal | RAL 9006 - Zilver aluminium | |
| Dakbedekking | PVC - kunststof | Lichtgrijs | Vliegvuurbestendig (FM-approved) |
| Dakplaten | Staal | RAL 9003 - Signaalwit | |
| Dakopstanden binnenzijde | PVC - kunststof | Lichtgrijs | Vliegvuurbestendig (FM-approved) |
| Dakterras, afwerking | Tegels | Beton, Naturel | Aangebracht op dragers los van de dakbedekking |
| Spuwvers, noodoverlaad | Staal | In de kleur van de gevel | aantal en positie volgens opgaaf constructeur |
| Hemelwaterafvoer | Staal | RAL 9006 - Zilver aluminium | |
| Hemelwaterafvoer beugels | Staal | RAL 9006 - Zilver aluminium | |
| Terrein | | | |
| Afwerking en aankleding terrein nader te bepalen volgens een op te stellen civiel & groenplan. | | | |



Opmerkingen:

Maatvoering i.h.w. te controleren. Aangegeven maten zijn indicatief.
De bedrijfsunits worden geheel casco opgeleverd, zonder installaties en afwerking.
Inbouwpakketten door koper uit te voeren na casco oplevering.
Uitgewerkte constructie indicatief, definitieve constructie volgens opgave van constructeur.
Kolommen en liggers kunnen nog wijzigen.
Impressies zijn indicatief. Hier kunnen geen rechten aan worden ontleend.



Sleepboot 7
Telefoon : +31 (0) 30 634 22 25

3991 CN Houten
E-mail : info@zuijdplas.nl

Nederland
website : www.zuijdplas.nl



Herenstraat 106A
Telefoon : +31 (0) 30 879 36 16

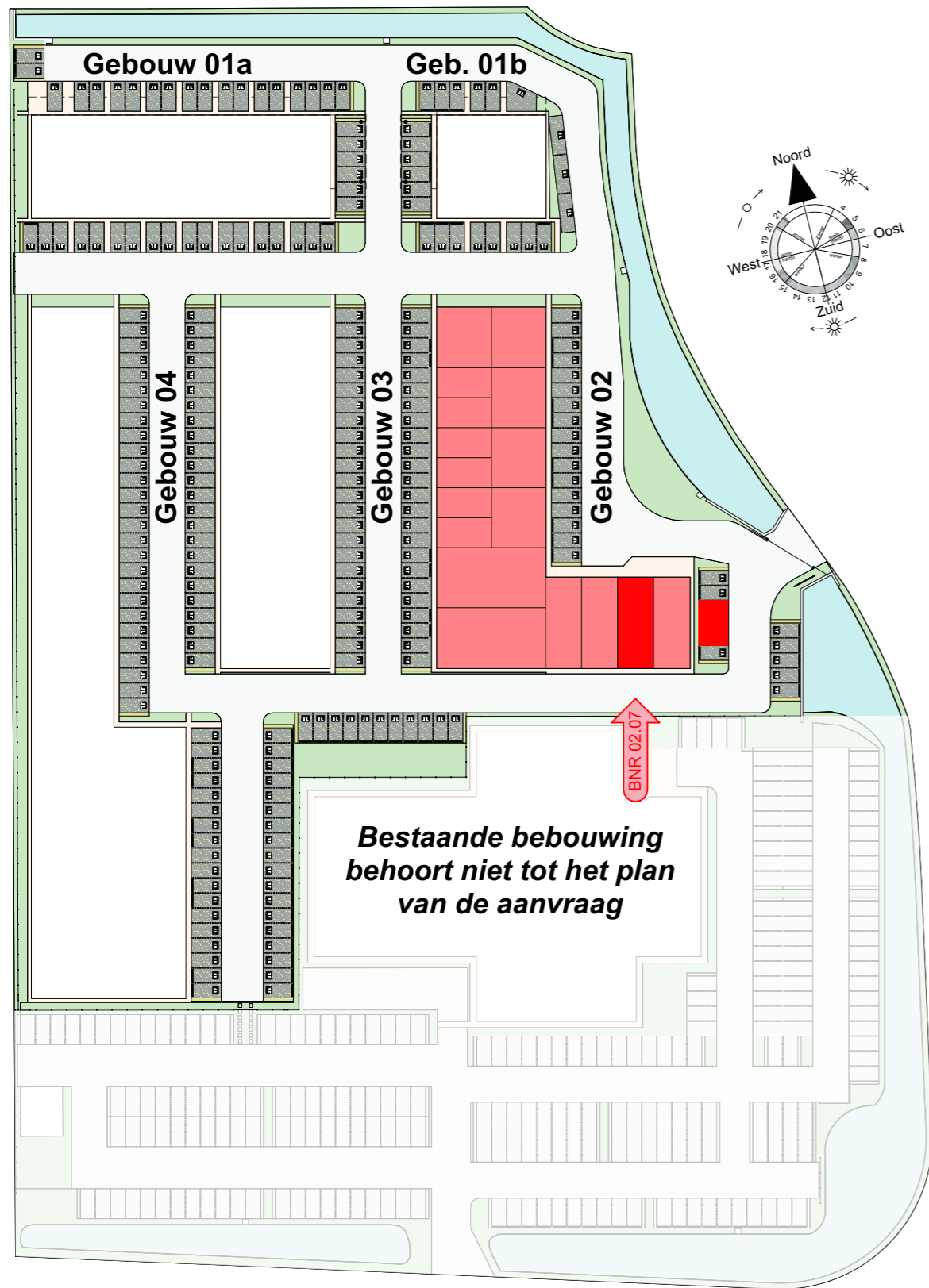
3431 CB Nieuwegein
E-mail : post@acn.nl

Nederland
website : www.acn.nl

VK - BNR 07 - 002

schaal : 1:100
datum : 10-03-2025
gewijzigd :

Situatie overzicht



Bouwnummer 02.07

Positie bedrijfsunit als aangegeven op situatie inclusief 3 parkeerplaatsen

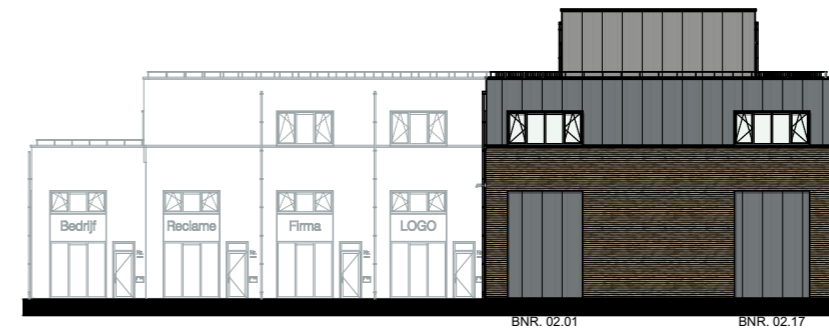
Opmerkingen:

Maatvoering i.h.w. te controleren. Aangegeven maten zijn indicatief.
 De bedrijfsunits worden geheel casco opgeleverd, zonder installaties en afwerking.
 Inbouwpakketten door koper uit te voeren na casco oplevering.
 Uitgewerkte constructie indicatief, definitieve constructie volgens opgave van constructeur.
 Kolommen en liggers kunnen nog wijzigen.
 Impressies zijn indicatief. Hier kunnen geen rechten aan worden ontleend.

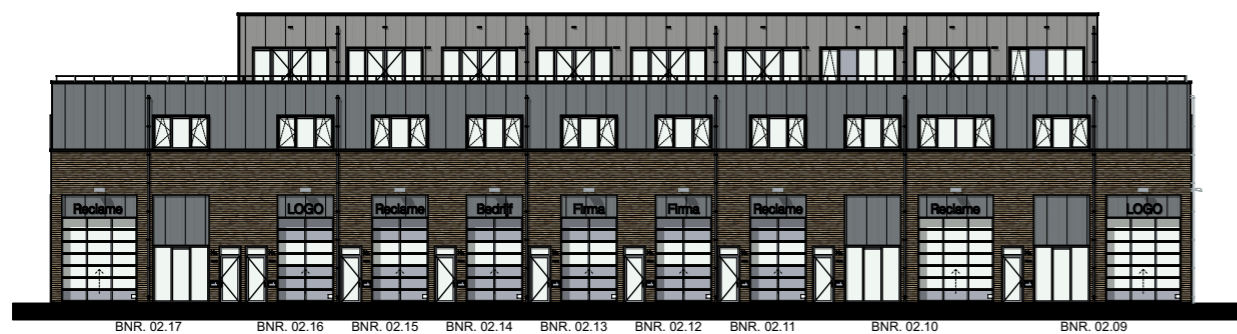
Geveloverzicht compleet



Oostgevel



Noordgevel



Westgevel



Noordgevel (sprong)



Zuidgevel

Opmerkingen:

Maatvoering i.h.w. te controleren. Aangegeven maten zijn indicatief.
 De bedrijfsunits worden geheel casco opgeleverd, zonder installaties en afwerking.
 Inbouwpakketten door koper uit te voeren na casco oplevering.
 Uitgewerkte constructie indicatief, definitieve constructie volgens opgave van constructeur.
 Kolommen en liggers kunnen nog wijzigen.
 Impressies zijn indicatief. Hier kunnen geen rechten aan worden ontleend.



Sleepboot 7
 Telefoon : +31 (0) 30 634 22 25
 3991 CN Houten
 E-mail : info@zuijdplas.nl
 Nederland
 website : www.zuijdplas.nl

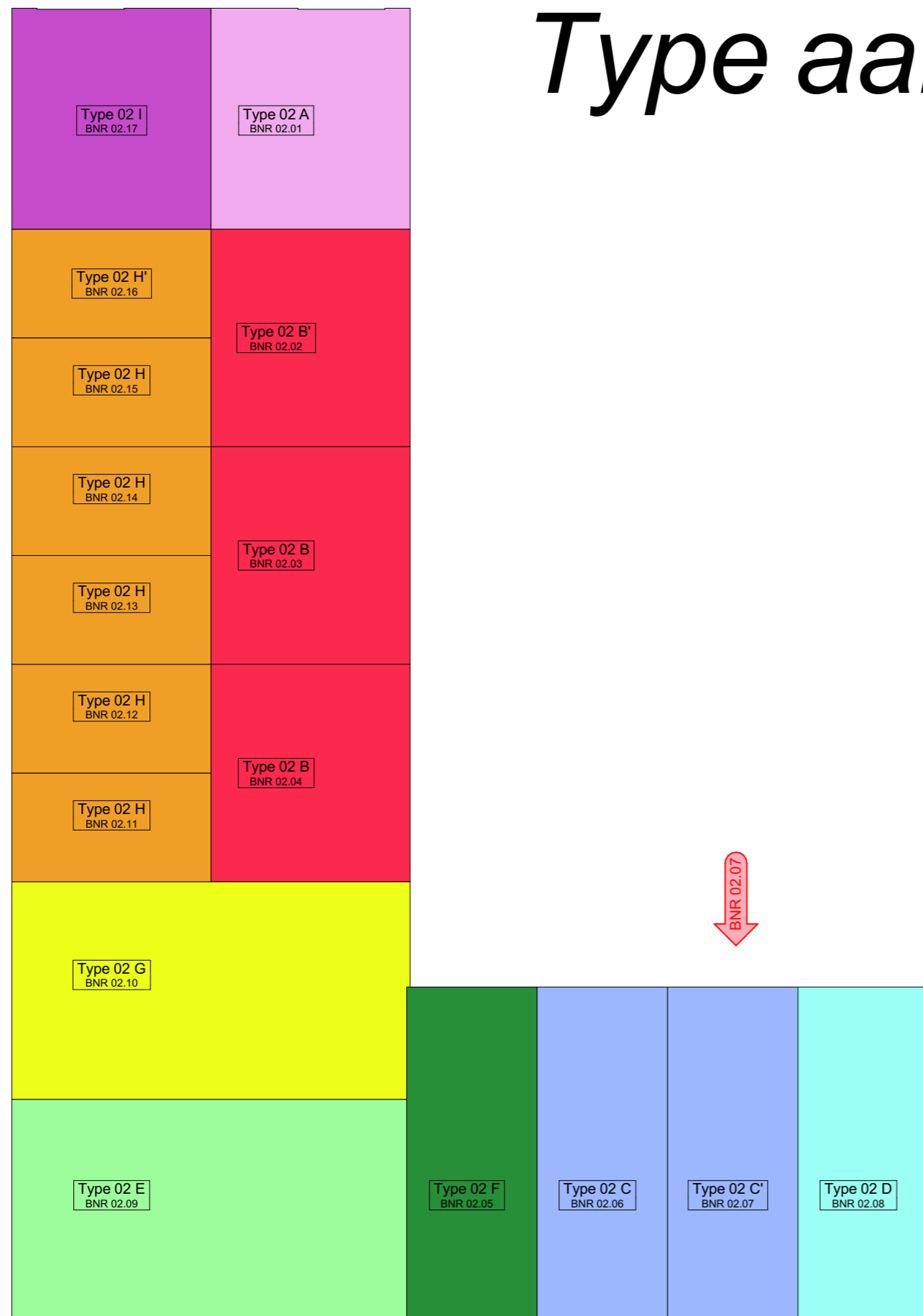


Herenstraat 106A
 Telefoon : +31 (0) 30 879 36 16
 3431 CB Nieuwegein
 E-mail : post@acnpl.nl
 Nederland
 website : www.acnpl.nl

VK - BNR 07 - 004

schaal : 1:400
 datum : 10-03-2025
 gewijzigd :

Type aanduiding in het gebouw



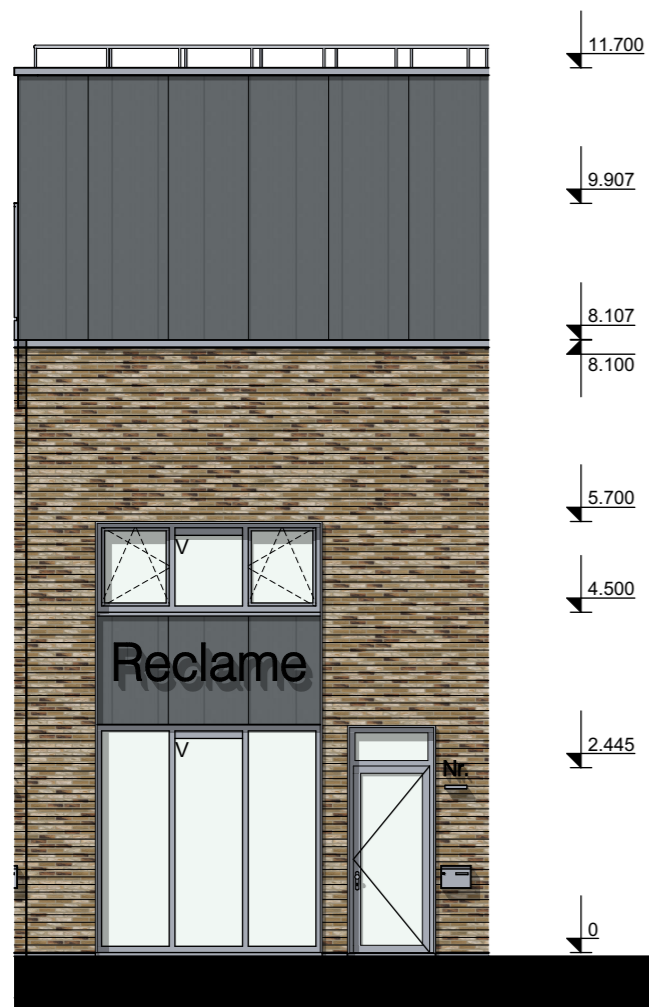
Overzicht begane grond niveau



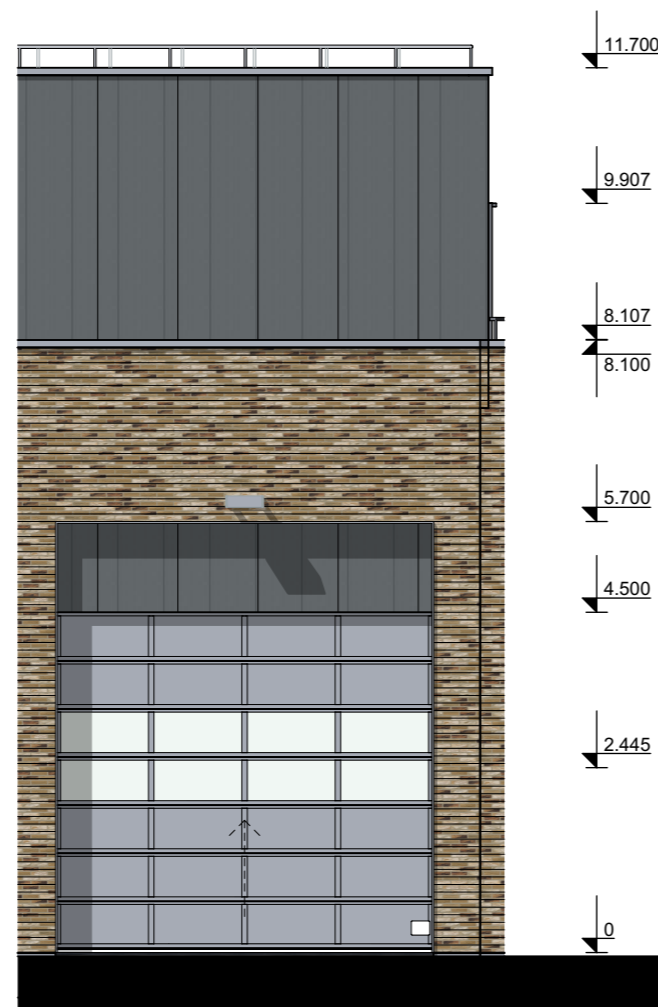
Opmerkingen:

Maatvoering i.h.w. te controleren. Aangegeven maten zijn indicatief.
De bedrijfsunits worden geheel casco opgeleverd, zonder installaties en afwerking.
Inbouwpakketten door koper uit te voeren na casco oplevering.
Uitgewerkte constructie indicatief, definitieve constructie volgens opgave van constructeur.
Kolommen en liggers kunnen nog wijzigen.
Impressies zijn indicatief. Hier kunnen geen rechten aan worden ontleend.

Gevels



Gevel
(schaal 1:100)

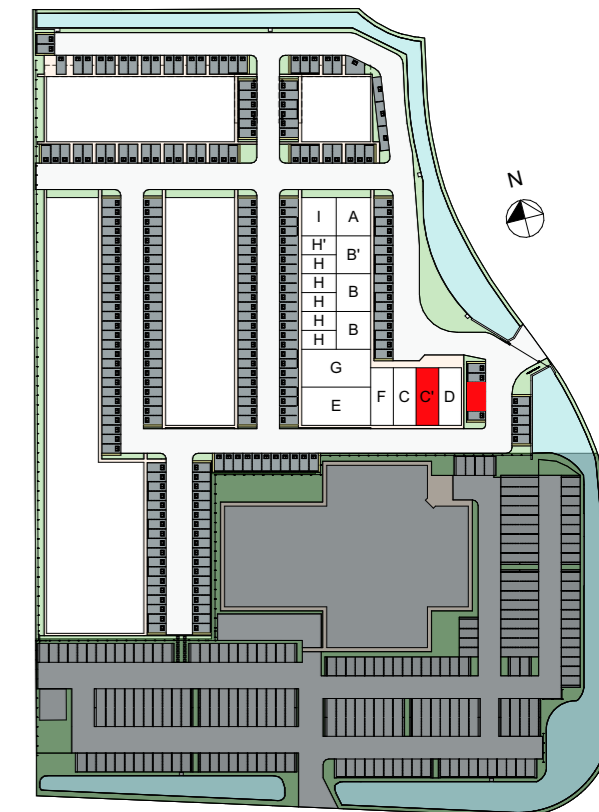


Gevel
(schaal 1:100)

Type C'

BNR 07 - HSNR 12B

| Bruto vloeroppervlakte | |
|------------------------|------------------|
| Begane grond | 92,00 m2 |
| Entresol | 38,00 m2 |
| 1ste verdieping | 95,00 m2 |
| Totaal | 225,00 m2 |



VK - BNR 07 - 006

schaal : 1:100
datum : 10-03-2025
gewijzigd :



Herenstraat 106A
Telefoon : +31 (0) 30 879 36 16

3431 CB Nieuwegein
E-mail : post@acnp.nl

Nederland
website : www.acnp.nl



Sleepboot 7
Telefoon : +31 (0) 30 634 22 25

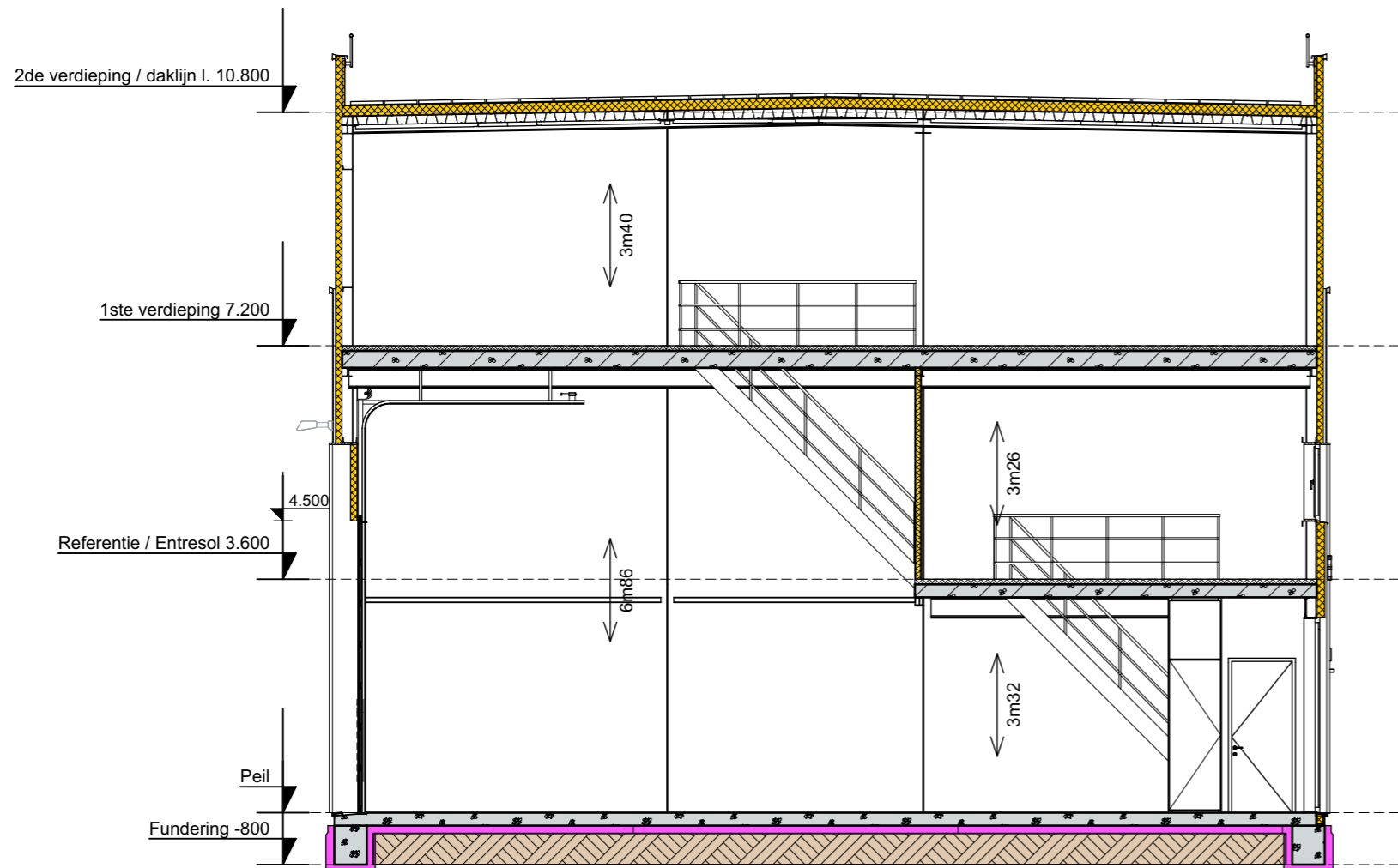
3991 CN Houten
E-mail : info@zuijdplas.nl

Nederland
website : www.zuijdplas.nl

Opmerkingen:

Maatvoering i.h.w. te controleren. Aangegeven maten zijn indicatief.
De bedrijfsunits worden geheel casco opgeleverd, zonder installaties en afwerking.
Inbouwpakketten door koper uit te voeren na casco oplevering.
Uitgewerkte constructie indicatief, definitieve constructie volgens opgave van constructeur.
Kolommen en liggers kunnen nog wijzigen.
Impressies zijn indicatief. Hier kunnen geen rechten aan worden ontleend.

Doorsnede

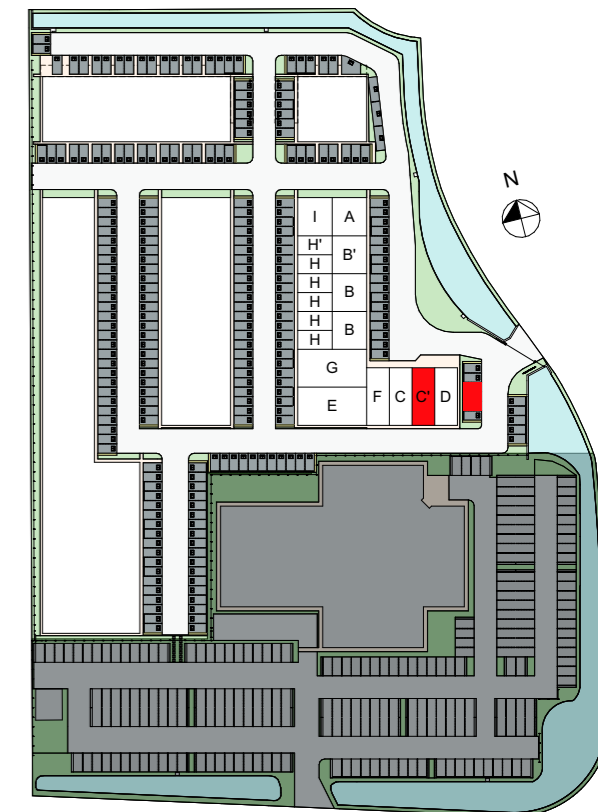


Principe doorsnede
(schaal 1:100)

Type C'

BNR 07 - HSNR 12B

| Bruto vloeroppervlakte | |
|------------------------|-----------------------------|
| Begane grond | 92,00 m ² |
| Entresol | 38,00 m ² |
| 1ste verdieping | 95,00 m ² |
| Totaal | 225,00 m² |



Opmerkingen:

Maatvoering i.h.w. te controleren. Aangegeven maten zijn indicatief.
De bedrijfsunits worden geheel casco opgeleverd, zonder installaties en afwerking.
Inbouwpakketten door koper uit te voeren na casco oplevering.
Uitgewerkte constructie indicatief, definitieve constructie volgens opgave van constructeur.
Kolommen en liggers kunnen nog wijzigen.
Impressies zijn indicatief. Hier kunnen geen rechten aan worden ontleend.



Sleepboot 7
Telefoon : +31 (0) 30 634 22 25
3991 CN Houten
E-mail : info@zuijdplas.nl
Nederland
website : www.zuijdplas.nl

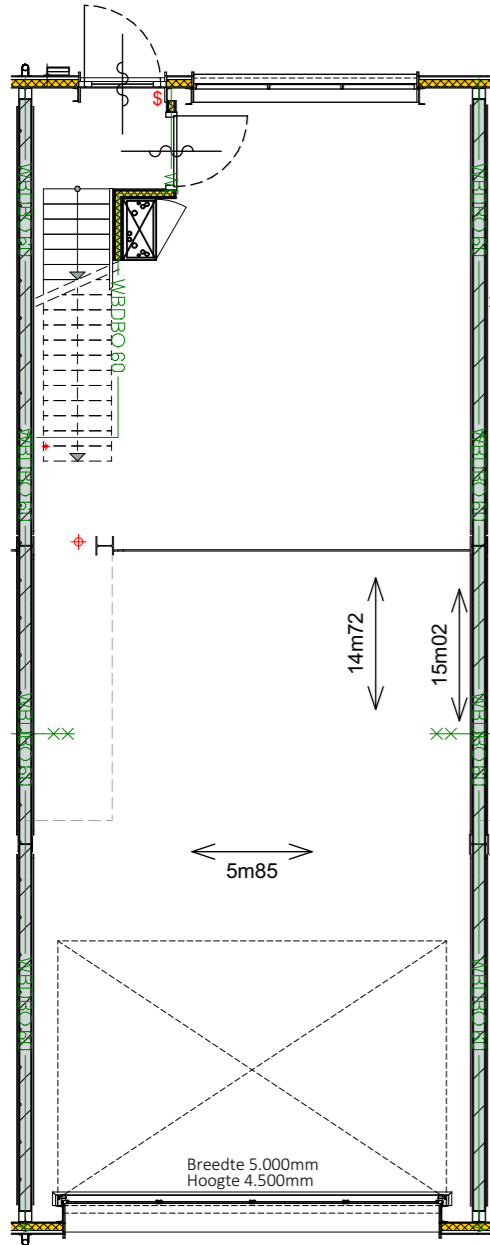


Herenstraat 106A
Telefoon : +31 (0) 30 879 36 16
3431 CB Nieuwegein
E-mail : post@acenp.nl
Nederland
website : www.acenp.nl

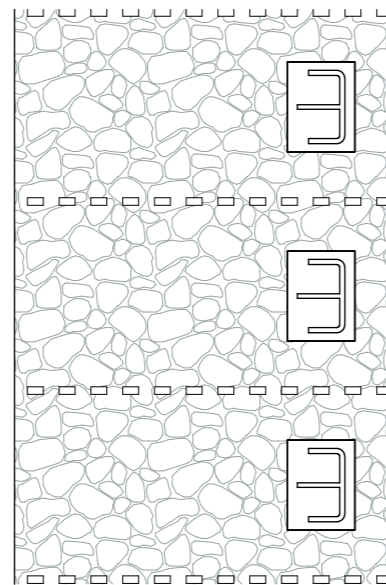
VK - BNR 07 - 007

schaal : 1:100
datum : 10-03-2025
gewijzigd :

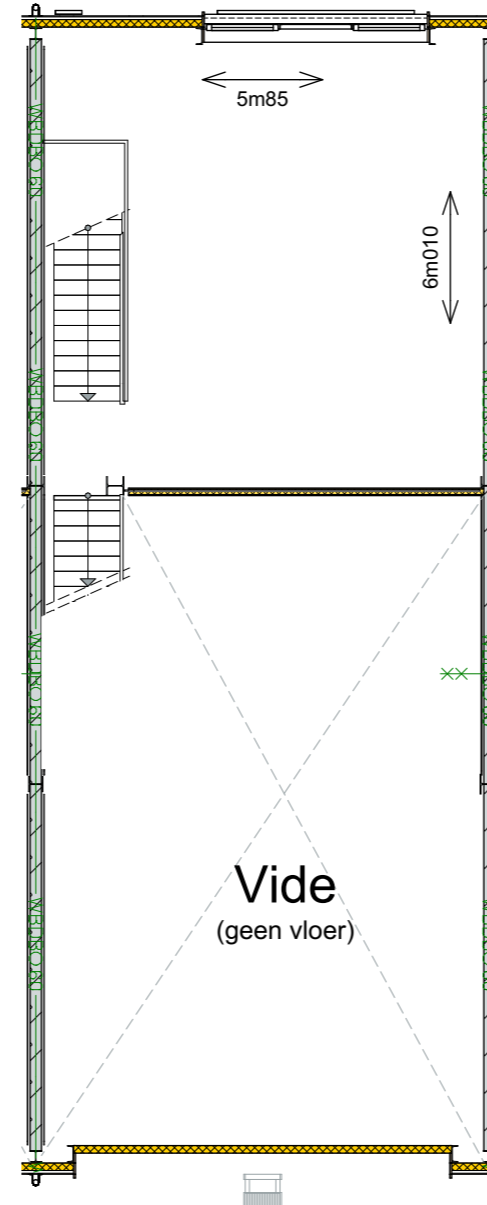
Plattegronden



Begane grond (schaal 1:100)



Parkeerplaatsen toegewezen aan BNR 02.07
Voor locatie zie situatie: VK - BNR 07 - 003 overzicht situatie



Entresol (schaal 1:100)

Opmerkingen:

Maatvoering i.h.w. te controleren. Aangegeven maten zijn indicatief.
De bedrijfsunits worden geheel casco opgeleverd, zonder installaties en afwerking.
Inbouwpakketten door koper uit te voeren na casco oplevering.
Uitgewerkte constructie indicatief, definitieve constructie volgens opgave van constructeur.
Kolommen en liggers kunnen nog wijzigen.
Impressies zijn indicatief. Hier kunnen geen rechten aan worden ontleend.



Sleepboot 7
Telefoon : +31 (0) 30 634 22 25
3991 CN Houten
E-mail : info@zuijdplas.nl
Nederland
website : www.zuijdplas.nl

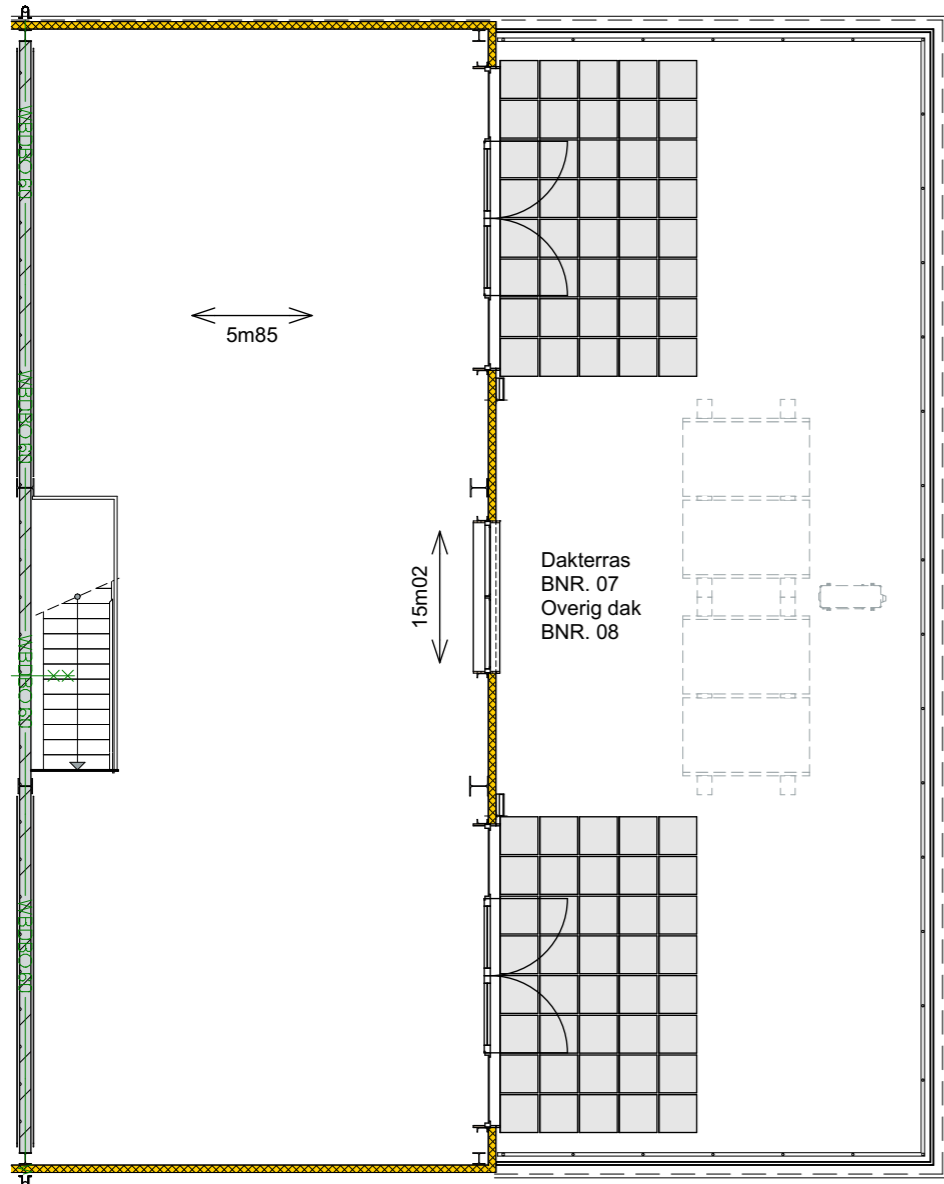


Herenstraat 106A
Telefoon : +31 (0) 30 879 36 16
3431 CB Nieuwegein
E-mail : post@acenp.nl
Nederland
website : www.acenp.nl

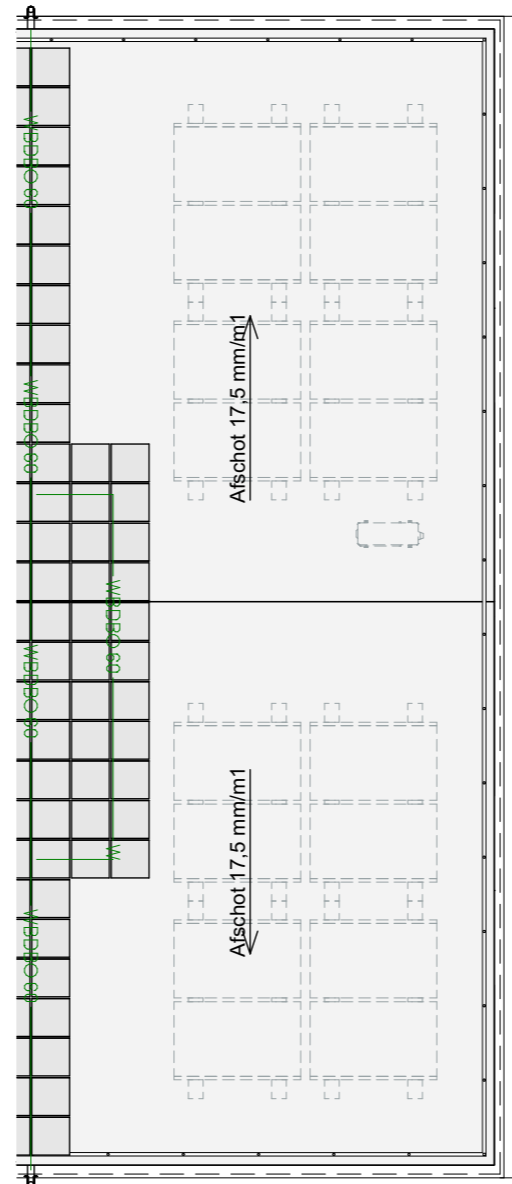
VK - BNR 07 - 008

schaal : 1:100
datum : 10-03-2025
gewijzigd :

Plattegronden



1ste verdieping (schaal 1:100)



Dak overzicht (schaal 1:100)

Opmerkingen:

Maatvoering i.h.w. te controleren. Aangegeven maten zijn indicatief.
 De bedrijfsunits worden geheel casco opgeleverd, zonder installaties en afwerking.
 Inbouwpakketten door koper uit te voeren na casco oplevering.
 Uitgewerkte constructie indicatief, definitieve constructie volgens opgave van constructeur.
 Kolommen en liggers kunnen nog wijzigen.
 Impressies zijn indicatief. Hier kunnen geen rechten aan worden ontleend.



Sleepboot 7
 Telefoon : +31 (0) 30 634 22 25
 3991 CN Houten
 E-mail : info@zuidplas.nl
 Nederland
 website : www.zuidplas.nl



Herenstraat 106A
 Telefoon : +31 (0) 30 879 36 16
 3431 CB Nieuwegein
 E-mail : post@acenp.nl
 Nederland
 website : www.acenp.nl

VK - BNR 07 - 009

schaal : 1:100
 datum : 10-03-2025
 gewijzigd :