



# Gunstig gelegen unit

WARMENHUIZEN

Energijestraat 23 | Koopsom € 198.000,- k.k.



# Kenmerken & specificaties

Bouwjaar:	2005
Soort:	Bedrijfsunit
Oppervlakte:	115 m <sup>2</sup> (over 2 etages)
Vrije hoogte:	3 meter
Vrije overspanning:	5 meter
Vloerbelasting	1.000 kg/m <sup>2</sup>
Voorzieningen:	Overheaddeuren, inbouwarmaturen, te openen ramen, toilet en pantry
Parkeren:	2 parkeerplekken bij unit

# Omschrijving

Multifunctionele bedrijfsunit – direct te betrekken!

Op een dynamisch bedrijventerrein bieden wij deze fraaie, multifunctionele bedrijfsunit aan. Met een praktische indeling over twee verdiepingen, een overheaddeur en volledige betonnen vloeren, is deze ruimte ideaal voor bedrijf, opslag en/of praktijk.

Begane grond – circa 59 m<sup>2</sup>

De begane grond is keurig afgewerkt en voorzien van centrale verwarming, een loopdeur, overheaddeur en een toiletruimte. Perfect voor bedrijfsactiviteiten of als ruime opslag-/stallingsruimte.

Eerste verdieping – circa 56 m<sup>2</sup> BVO

De eerste verdieping beschikt over een moderne pantry, airconditioning en CV-installatie. Voor- en achterzijde bieden ruime kantoor- of praktijkruimtes, volledig afgewerkt en direct gebruiksklaar. Warm- en koudwateraansluitingen maken het plaatje compleet.

Praktisch en bereikbaar

Voor het pand is voldoende parkeergelegenheid aanwezig. De unit ligt bovendien gunstig ten opzichte van belangrijke ontsluitingswegen (N245 en N9) en wordt omringd door diverse grote bedrijven.

Bijzonderheden:

Overheaddeur voor eenvoudig laden en lossen

Geïsoleerd en centraal verwarmd

Airconditioning aanwezig

Pantry met warm/koud water

Toiletruimte

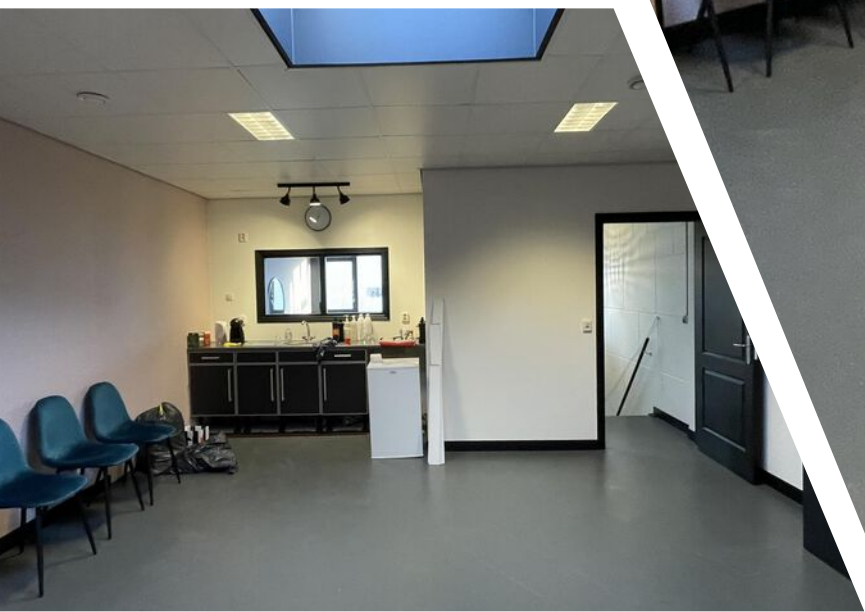
Nette, direct te betrekken afwerking

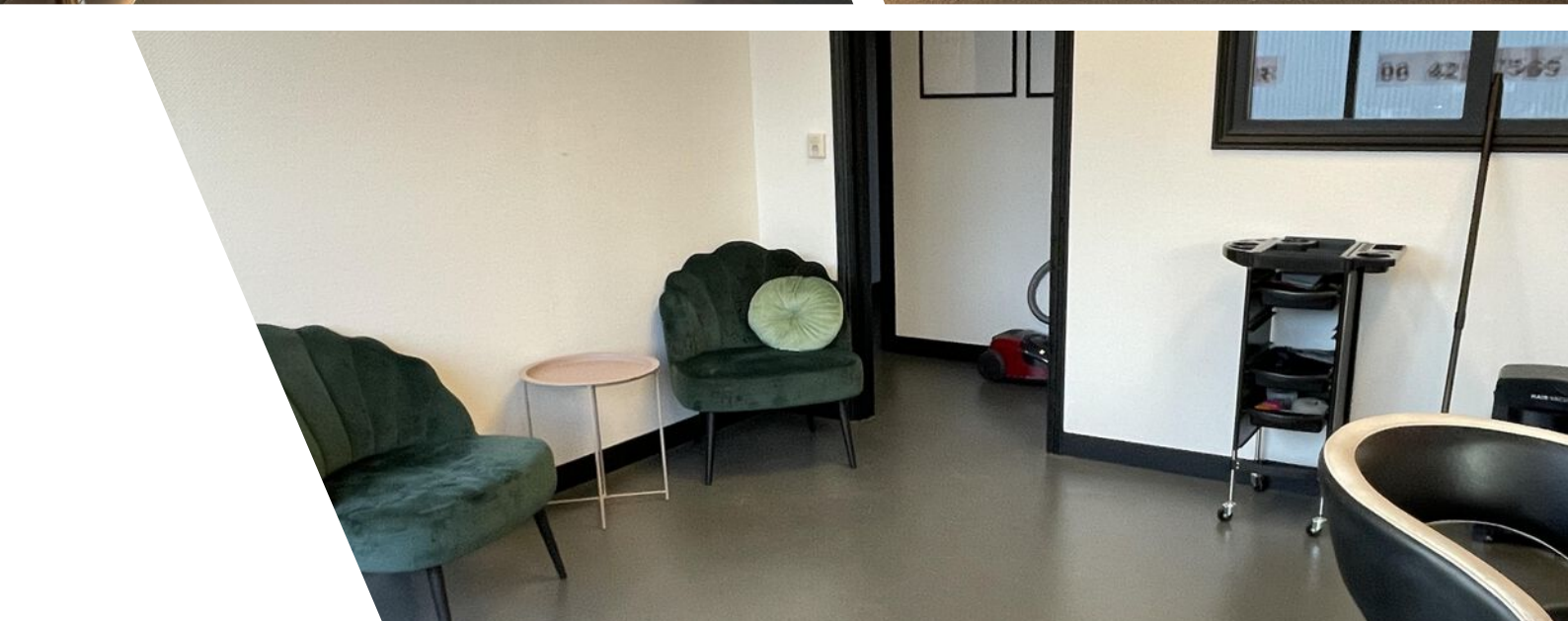
Kortom: een representatieve, multifunctionele bedrijfsunit die zowel zakelijk als praktisch perfect inzetbaar is.

Aanvaarding: in overleg

Vraagprijs € 198.000,- k.k.










# Kadastrale kaart



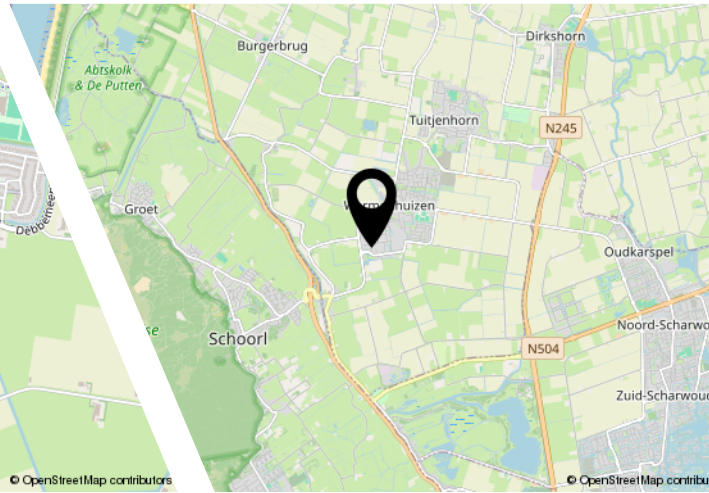
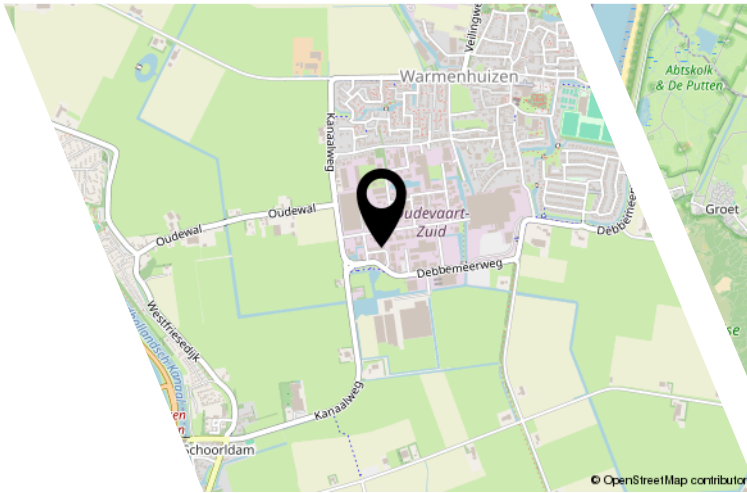
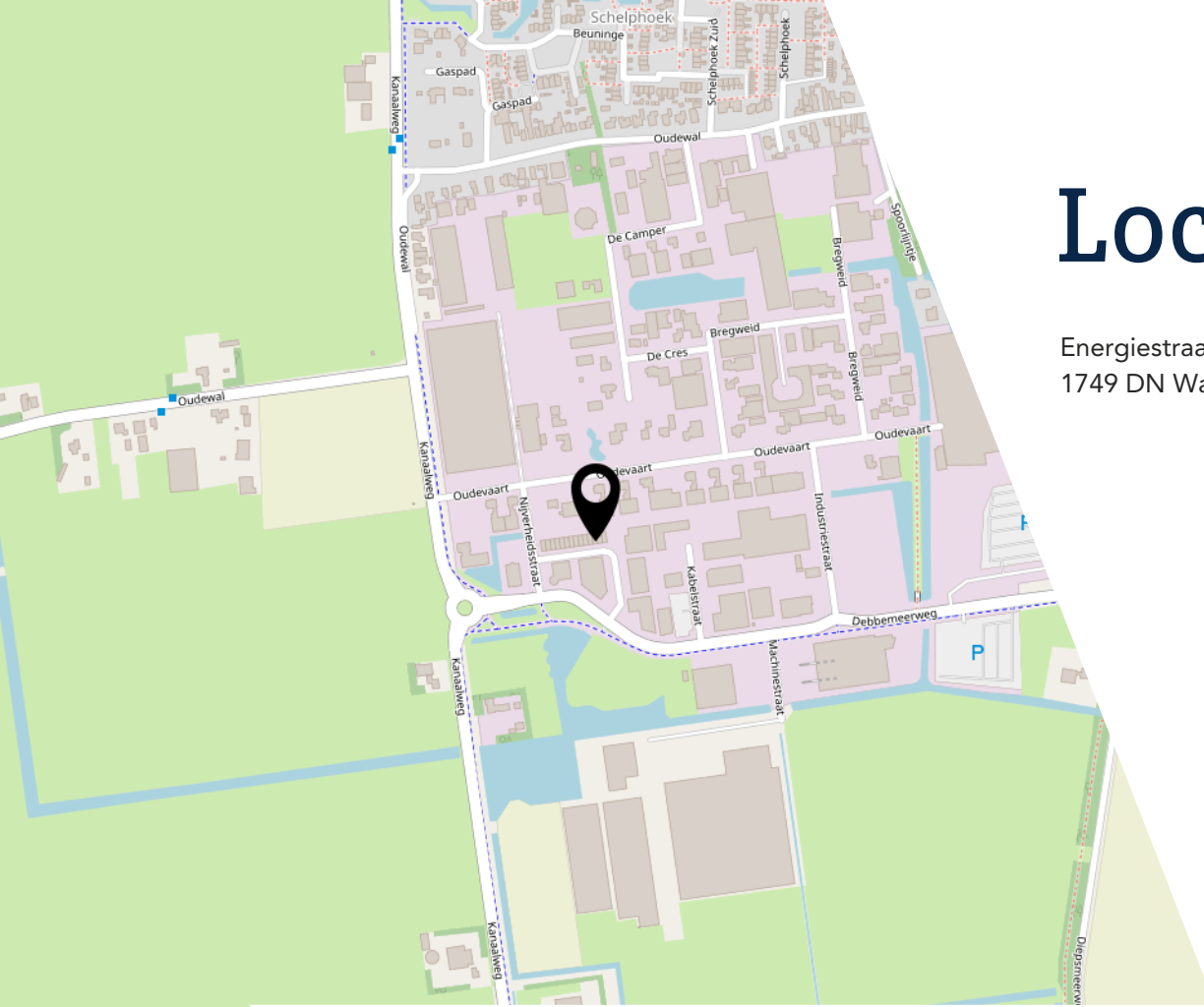
<p>12345 25</p> <p>— Vastgestelde kadastrale grens — Voorlopige kadastrale grens — Administratieve kadastrale grens — Bebouwing</p>	<p>Deze kaart is noordgericht</p> <p>Perceelnummer</p> <p>Hulznummer</p>	<p>Schaal 1: 500</p> <p>Kadastrale gemeente Warmenhuizen</p> <p>Sectie H</p> <p>Perceel 1324</p>	<p><b>kadaster</b></p> 
---	--	--	--

Voor een eenduidend uittreksel, geleverd op 24 oktober 2022  
De bewaarder van het kadaster en de openbare registers

Aan dit uittreksel kunnen geen betrouwbare maten worden ontleend.  
De Dienst voor het kadaster en de openbare registers behoudt zich de intellectuele eigendomsrechten voor, waaronder het auteursrecht en het databankrecht.

# Locatie

Energiestraat 23  
1749 DN Warmenhuizen



# Bekijk deze woning online!

[www.energiestraat23.nl](http://www.energiestraat23.nl)

Appelman  
Deutekom  
NVM MAKELAARS

Energiestraat 23, Warmenhuizen



Scan deze code en  
bekijk de woning  
op je mobiel!



# Interesse?

**Appelman  
&  
Deutekom**  
NVM MAKELAARS

Dorpsstraat 615  
1723 HC Noord-Scharwoude

0226-340888  
info@a1d.nl  
<http://www.a1d.nl>