

BEEK EN DONK
Everbest 1 - 3 - 5

Te huur
€ 390.000,= p.j. excl. BTW

Bedrijfsobject

COMPLEET GEREVITALISEERD EN DEELS NIEUW
GEBOUWD BEDRIJFSKOMPLEX VAN CA. 5.152M² MET
LOADING DOCKS EN 10M VRIJE HOOGTE!
EVENTUEEL BESCHIKBAAR IN UNITS VANAF CA.
2.265M².



**MAKELAARS
ADVISEURS**

0492-661 884 | info@heuvel.nl
www.heuvel.nl

Kenmerken & specificaties

Bedrijfsruimte: ca. 4.792m²
Kantoorruimte: ca. 360m²

Vrije hoogte: ca. 7-10m



- ✓ 4 loading docks
- ✓ 4 overheaddeuren
- ✓ 3x 3x80A afgezekerd vermogen
- ✓ Deels nieuw gebouwd



Omschrijving

COMPLEET GEREVITALISEERD EN DEELS NIEUW GEBOUWD BEDRIJFSCOMPLEX VAN CA. 5.152M² MET LOADING DOCKS EN 10M VRIJE HOOGTE!
EVENTUEEL BESCHIKBAAR IN UNITS VANAF CA. 2.265M².

MOGELIJKHEDEN VOOR PERIFERE DETAILHANDEL!

OPPERVLAKTEN:

Bedrijfsruimte 1: ca. 1.905m² (ca. 10m vrije hoogte, 2x loading dock) / ca. 61,00m x 33,00m.

Kantoorruimte: ca. 360m² (tweelaags)

Bedrijfsruimte 2: ca. 2.887m² (ca. 7m vrije hoogte, 2x loading dock) / ca. 59,00m x 48,90m.

OPLEVERINGSNIVEAU:

Bedrijfsruimte:

- Vrije hoogte ca. 10m en 7m
- 4x loading docks (3000 x 3000)
- 4x overheaddeuren (4250 x 4500)
- 3 aansluitingen van 3x80A (afgezekerd vermogen) naar verwachting.

Kantoorruimte:

- Aluminium kozijnen / HR++ / te openen ramen;
- Systeemplafond met LED-verlichting;
- Cementdekvloer (zonder afwerking);
- Warmtepompstelsel i.c.m. vloerverwarming op beide bouwlagen;
- 5x toiletruimte in kantoor + 1x MIVA in bedrijfsruimte;
- Voorbereidingen keuken in kantine;
- Diverse wandcontactdozen;
- Mechanische ventilatie.

Omschrijving

BESTEMMINGSPLAN:

Ter plaatse geldt het bestemmingsplan "Kom Beek en Donk"

Het object heeft hierin de bestemming: Bedrijventerrein.

Binnen deze bestemming is toegestaan:

- Het uitoefenen van industriële en ambachtelijke bedrijven en groothandelsbedrijven, voorzover deze bedrijven voorkomen in de categorieën 2, 3.1 en 3.2 van de Lijst van Bedrijfsactiviteiten (bijlage 1);
- Het uitoefenen van bestaande bedrijven uit categorie 1 van de Lijst van Bedrijfsactiviteiten (bijlage 1),
- Kantoren, in de vorm van onzelfstandige kantoren;
- Het uitoefenen van perifere detailhandel is toegestaan, met dien verstande dat op eigen terrein in de benodigde parkeervoorzieningen dient te worden voorzien.

KADASTRALE GEGEVENS:

Gemeente: Beek en Donk

Sectie: F

Nummer: 3326, 3327, 3328

Oppervlakte: 7.715m²

OMGEVING:

In de directe omgeving zijn onder andere gevestigd; Van Thiel United, RvL Mobility, Opheij Hekwerken, Formula Air Netherlands, SDK Koudetechniek, Leenders Roosters B.V., van Lankveld Logistics B.V., Thibo en Verschuren Banden APK.

De bedrijfsruimten wordt opgedeeld in opslagruimten vanaf circa 75 m² e.e.a. in overleg met eigenaar.

Bereikbaarheid:

Via de Bosscheweg is de nabijgelegen Rijksweg N279 ('s-Hertogenbosch-Helmond) snel te bereiken die Beek en Donk direct verbindt met buurgemeenten als Veghel en Helmond. De op- en afritten van autosnelweg A50 (Eindhoven-Nijmegen) zijn gelegen op ca. 10- 15 minuten rijden.

Parkeergelegenheid:

Ruim voldoende parkeerplaatsen op eigen terrein.

Huurgegevens

Huurprijs geheel:
€ 390.000,= per jaar excl. BTW

verhuurder ontstane financiële nadeel wordt gecompenseerd.

Huurprijs in units:
op aanvraag.

Voorbehoud:
Een en ander geschiedt onder
aanvaarding en uitdrukkelijk voorbehoud
goedkeuring opdrachtgever.

Aanvaarding:
Q4 2026.

Huurperiode:
Vijf + vijf jaren.

Vergoeding levering en diensten:
Nader overeen te komen.

Huurbetaling:
Per maand middels vooruitbetaling.

Zekerheidsstelling:
Bankgarantie of waarborgsom ter
grootte van drie maanden huur plus
BTW.

Huurindexatie:
De huurprijs zal jaarlijks, voor het eerst
één jaar na de ingangsdatum van de
overeenkomst worden aangepast op
basis van het consumentindexcijfer (CPI)
reeks CPI- Alle Huishoudens (basisjaar
2015 = 100) gepubliceerd door het
Centraal Bureau voor de Statistiek.

Huurovereenkomst:
Conform het model opgesteld door de
Raad van Onroerende Zaken (ROZ) 2025
met bijhorende Algemene Bepalingen.

Omzetbelasting:
Indien huurder niet aan het 90%
criterium voldoet zal er van rechtswege
sprake zijn van omzetbelasting
vrijgestelde verhuur. In dat geval zal de
overeengekomen huurprijs zodanig
worden verhoogd dat het voor de

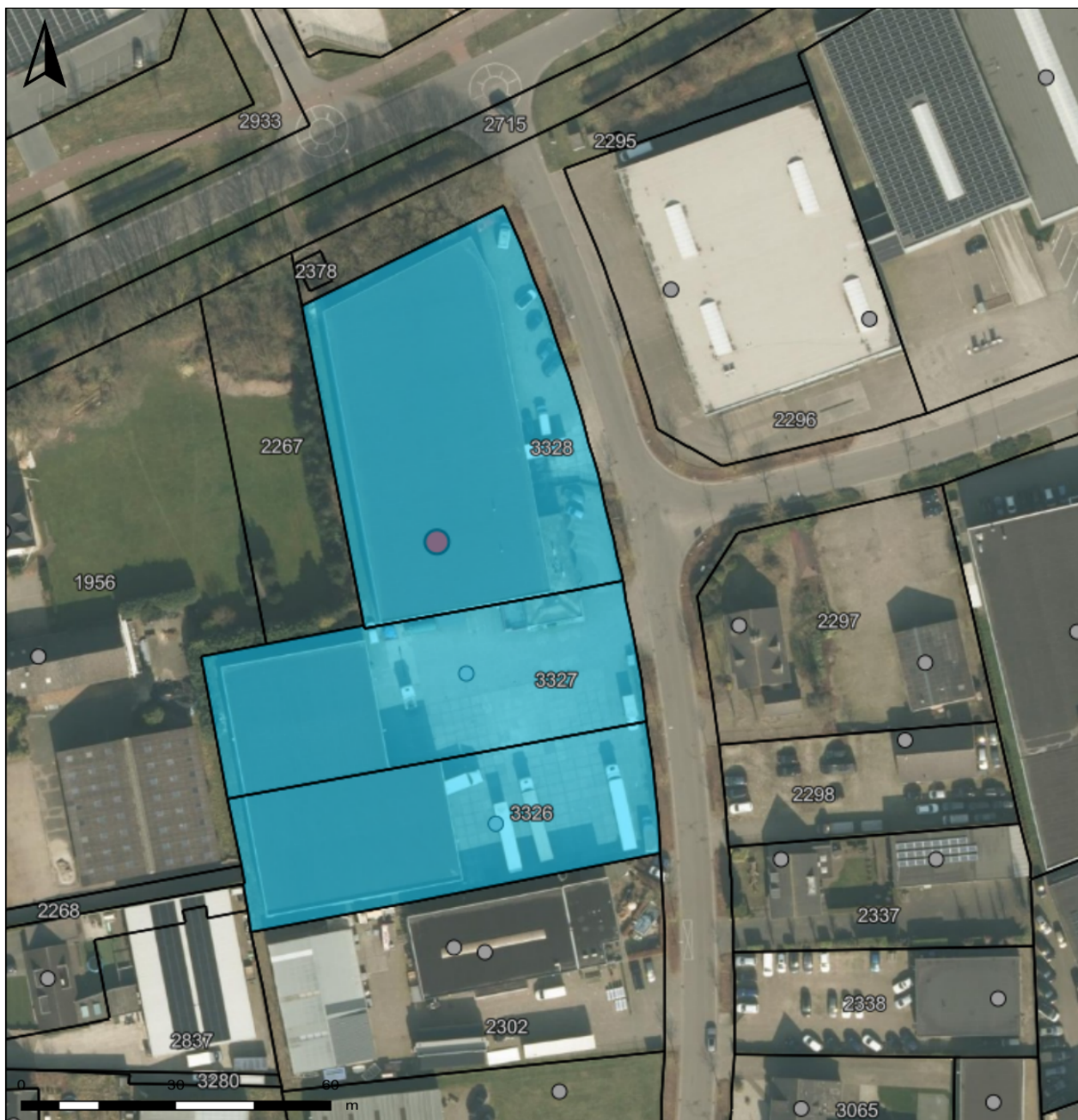
BEDRIJF



Plattegrond



Kadastrale kaart



Everbest 1-3-5, Beek en Donk

Auteur: AVDH
Datum: 27-3-2026

Schaal: 1: 1092



Copyright © 2024 ESRI
Nederland B.V.,
Sweco Nederland B.V.

De weergegeven informatie is met zorgvuldigheid samengesteld en onderhouden. NVM is wat de juistheid, volledigheid, en actualiteit van de data betreft echter mede afhankelijk van de bronhouder, en kan daarom niet verantwoordelijk worden gehouden voor enige weergegeven informatie. U kunt geen rechten ontlenen aan deze informatie. De NVM en de NVM-leden sluiten iedere aansprakelijkheid uit voor schade, van welke aard dan ook, die verband houdt met het gebruik van NVM Geografische Informatie.



Heeft u
interesse?



**MAKELAARS
ADVISEURS**

Hoofdstraat 155
5706 AL Helmond

0492-661 884
info@heuvel.nl
www.heuvel.nl