



Businesspark
Wouwse Hof

NU IN DE VERKOOP



35 multifunctionele
bedrijfsunits

IN BERGEN OP ZOOM

[Businessparkwouwsehof.nl](https://businessparkwouwsehof.nl)



Inhoudsopgave

04 Het project

06 De locatie

08 De voordelen

10 De situatie & bedrijfsunits

20 Technische informatie

26 Prijslijst

30 Verkoopinformatie

32 Financiering



Businesspark Wouwse Hof

Jouw volgende stap begint hier

Businesspark Wouwse Hof in Bergen op Zoom, dé plek waar ondernemers, zzp'ers en investeerders hun ambities waarmaken. Dit gloednieuwe businesspark biedt 35 multifunctionele bedrijfsunits.

Deze hoogwaardige units, variërend van 31 m² tot 291 m² BVO, bieden ruimte voor groei, flexibiliteit en gemak. Of je nu een werkruimte zoekt voor jezelf, je team, of als slimme investering, dit businesspark heeft het allemaal.

- ✓ 31 m² tot en met 291 m² BVO
- ✓ Units type A-C in 2 bouwlagen, type D in 1 bouwlaag
- ✓ Centrale ligging nabij de A4 en A58
- ✓ Gesitueerd op eigen grond
- ✓ Modern en energiezuinig
- ✓ Bij de units in 2 bouwlagen minimaal 2 parkeerplaatsen



Businesspark Wouwse Hof is gunstig gelegen nabij de A4 en A58



Perfekte locatie voor jouw onderneming

Businesspark Wouwse Hof ligt op een strategische locatie dichtbij het centrum van Bergen op Zoom, ideaal voor ondernemers die mobiliteit en bereikbaarheid hoog in het vaandel hebben. Gelegen nabij de A4 en A58 ben je in een mum van tijd verbonden met grote steden als Rotterdam en Antwerpen. Dit maakt het businesspark niet alleen een uitstekende plek om te werken, maar ook dé ideale locatie voor klanten, leveranciers en medewerkers.

Of je nu zzp'er, ondernemer of investeerder bent, Businesspark Wouwse Hof biedt een locatie die aansluit bij jouw groeiambities én het comfort dat je zoekt.

“Businesspark Wouwse Hof – waar bereikbaarheid, modern ondernemen en gemak samenkomen.”





De voordelen

- ✓ Koopsommen VON en exclusief BTW
- ✓ Aankoop via appartementsrecht en VVE structuur
- ✓ Bedrijfsunits type A - C beschikken over eigen parkeerplaatsen
- ✓ Betonnen verdiepingvloer bij de units in twee lagen
- ✓ Ruime keus in afmetingen
- ✓ Moderne architectuur
- ✓ Units zijn voorzien van nutsaansluiting
- ✓ Reclamemogelijkheid op de gevel

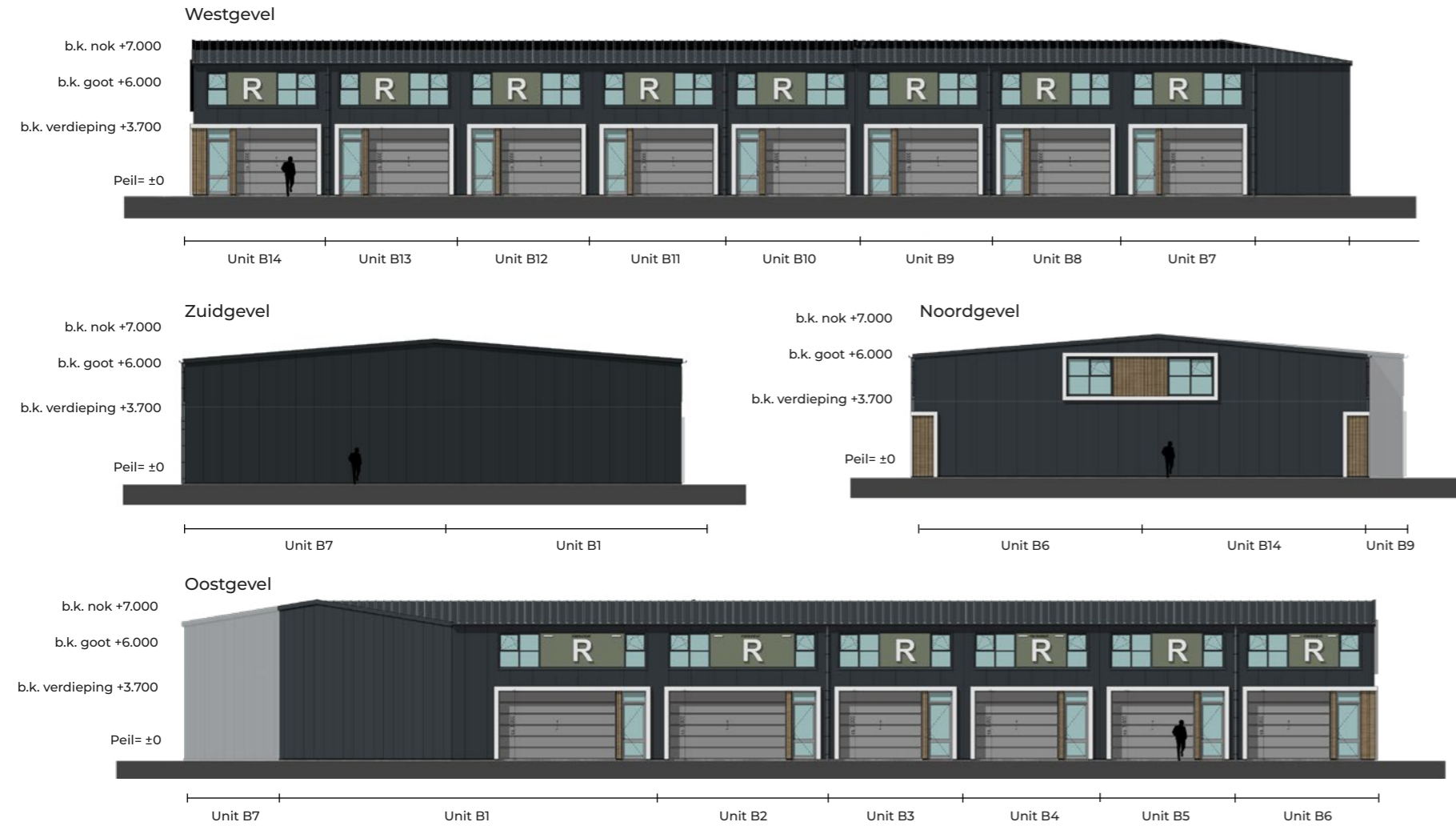




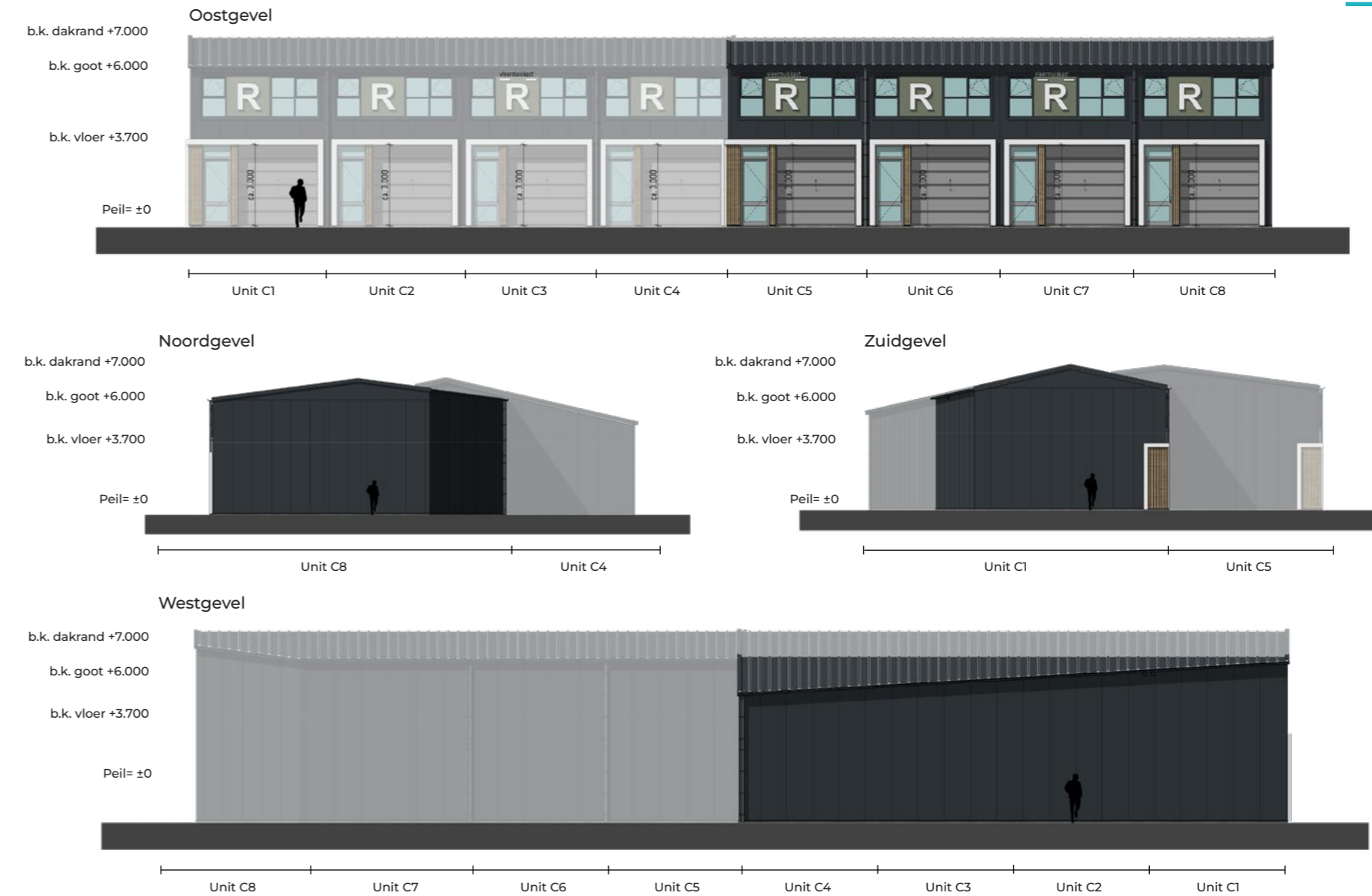
Gevels - Blok A



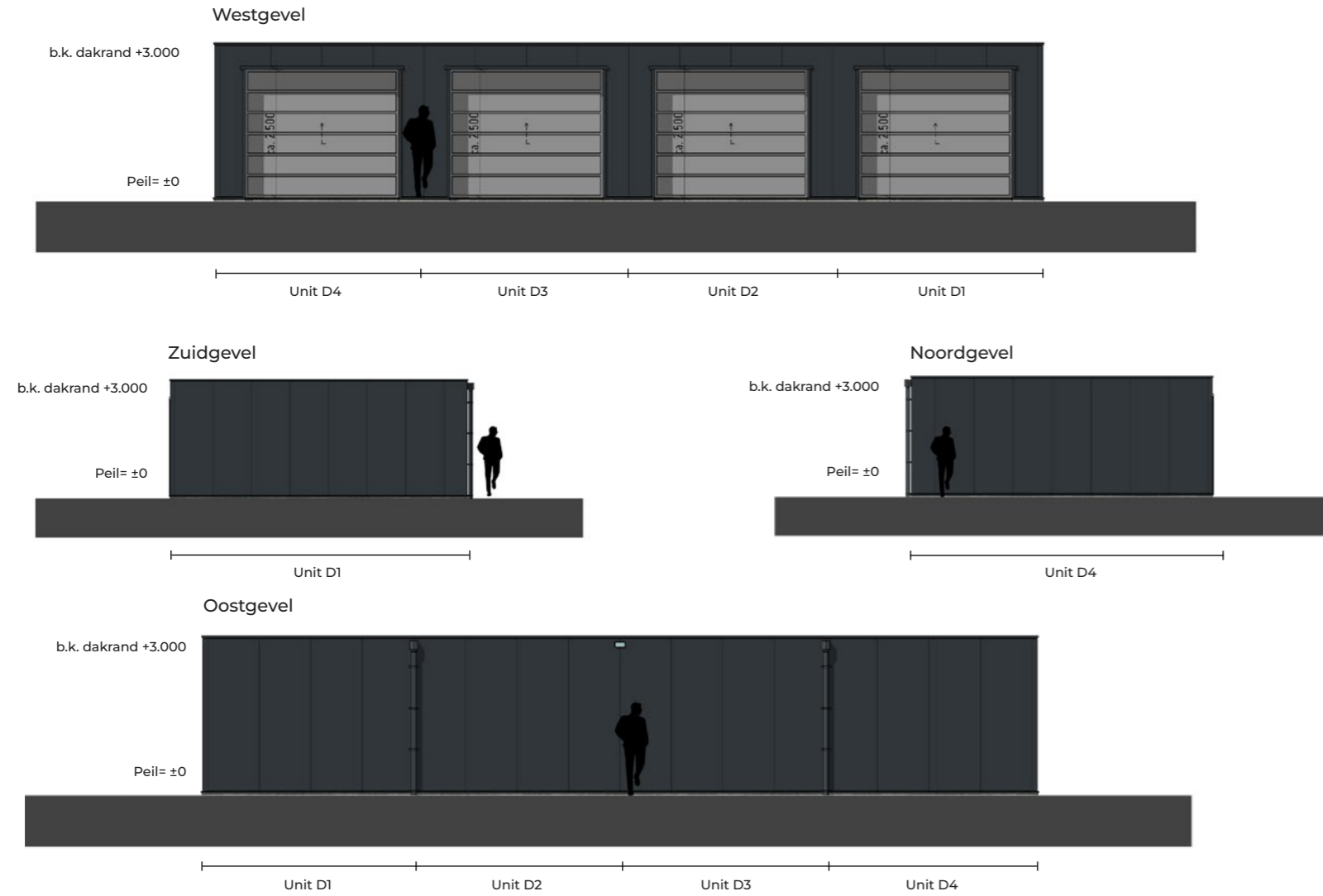
Gevels - Blok B



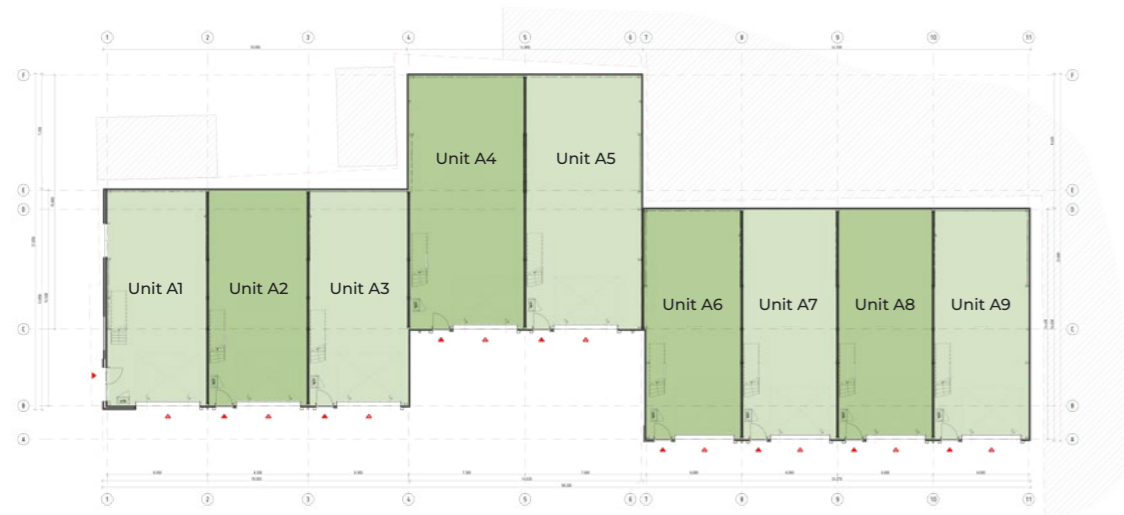
Gevels - Blok C



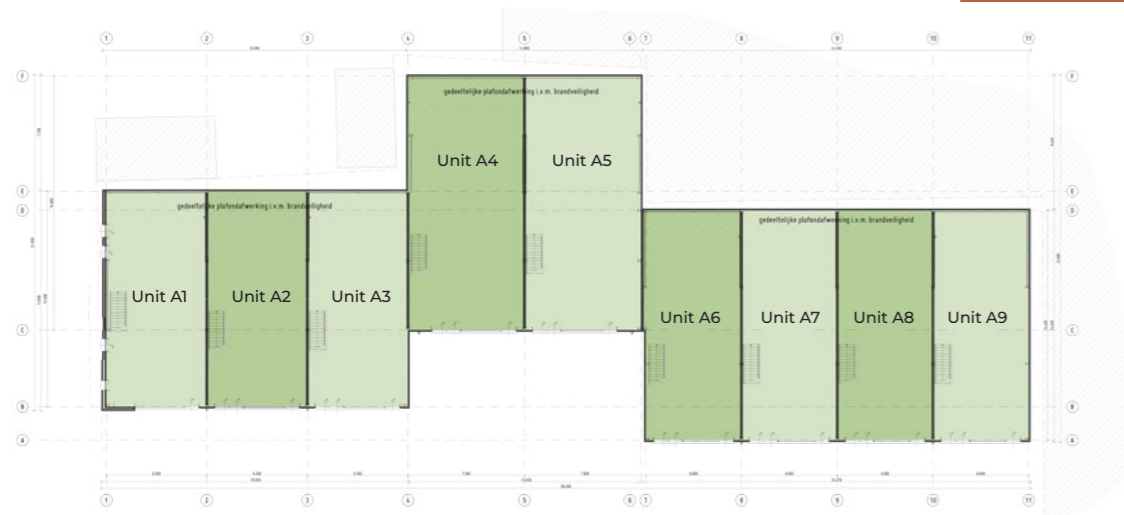
Gevels - Blok D



Plattegrond - Blok A



BEGANE GROND



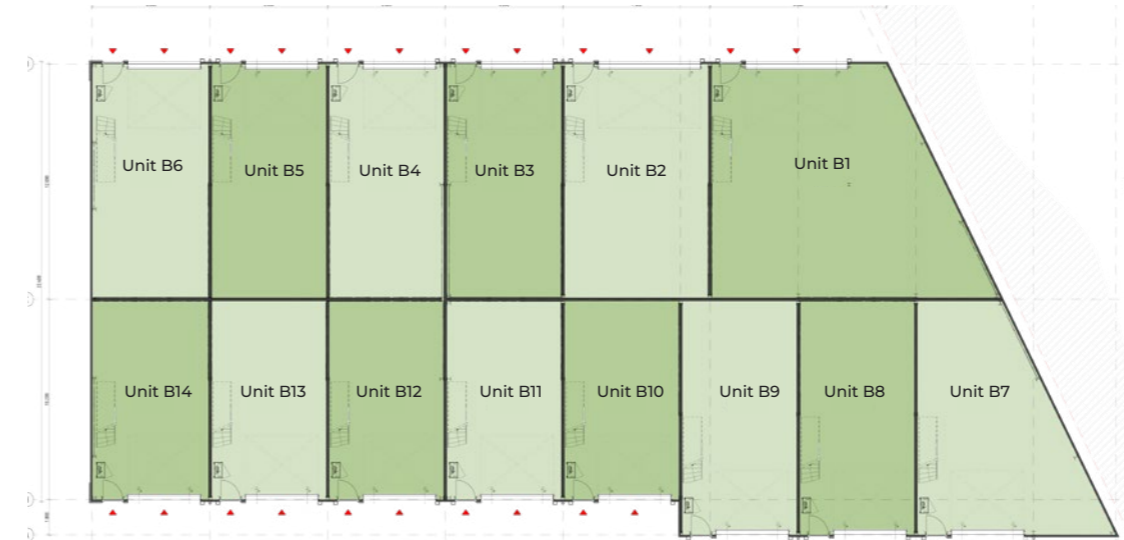
EERSTE VERDIEPING

Bruto vloeroppervlakte (BVO)

Units	BG	1 ^e	Totaal
Unit A1	90 m ²	90 m ²	180 m ²
Unit A2	86,3 m ²	86,3 m ²	172,6 m ²
Unit A3	86,8 m ²	86,8 m ²	173,6 m ²
Unit A4	118,3 m ²	118,3 m ²	236,6 m ²
Unit A5	119,0 m ²	119,0 m ²	238,0 m ²
Unit A6	89,9 m ²	89,9 m ²	179,8 m ²
Unit A7	87,6 m ²	87,6 m ²	175,2 m ²
Unit A8	87,6 m ²	87,6 m ²	175,2 m ²
Unit A9	89,1 m ²	89,1 m ²	178,2 m ²



Plattegrond - Blok B



BEGANE GROND



EERSTE VERDIEPING

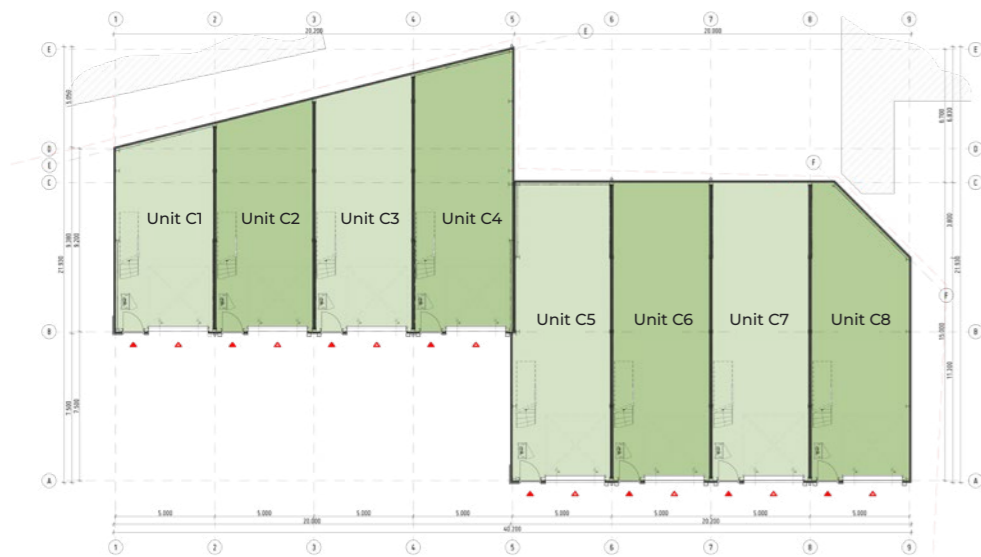
Bruto vloeroppervlakte (BVO)

Units	BG	1 ^e	Totaal
Unit B1	145,3 m ²	145,3 m ²	290,6 m ²
Unit B2	90,8 m ²	90,8 m ²	181,6 m ²
Unit B3	72,6 m ²	72,6 m ²	145,2 m ²
Unit B4	72,6 m ²	72,6 m ²	145,2 m ²
Unit B5	72,6 m ²	72,6 m ²	145,2 m ²
Unit B6	73,8 m ²	73,8 m ²	147,6 m ²
Unit B7	89,7 m ²	89,7 m ²	179,4 m ²

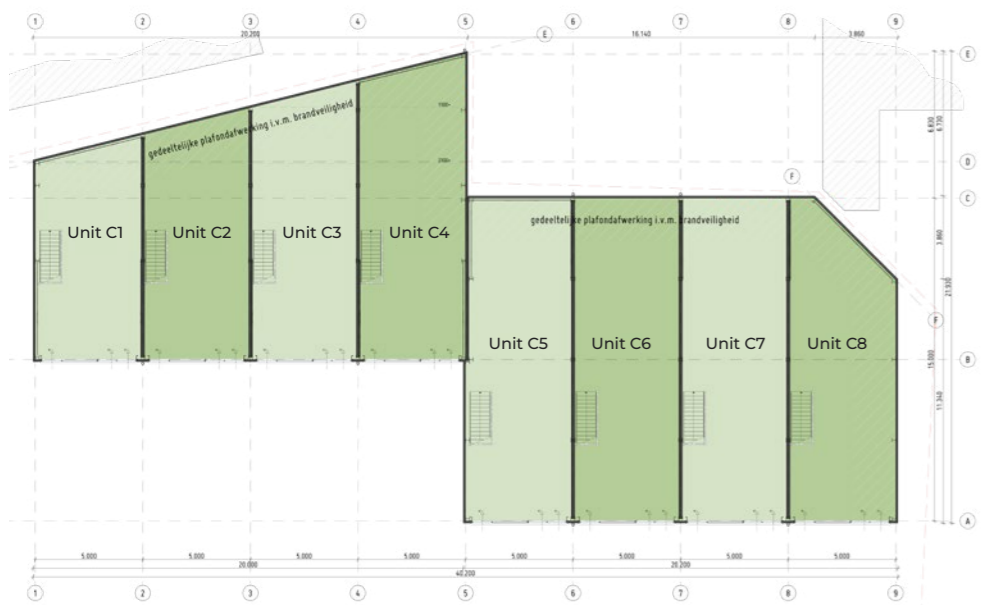
Units	BG	1 ^e	Totaal
Unit B8	72,6 m ²	72,6 m ²	145,2 m ²
Unit B9	72,8 m ²	72,8 m ²	145,6 m ²
Unit B10	61,8 m ²	61,8 m ²	123,6 m ²
Unit B11	61,8 m ²	61,8 m ²	123,6 m ²
Unit B12	61,8 m ²	61,8 m ²	123,6 m ²
Unit B13	61,8 m ²	61,8 m ²	123,6 m ²
Unit B14	62,8 m ²	62,8 m ²	125,6 m ²



Plattegrond - Blok C



BEGANE GROND



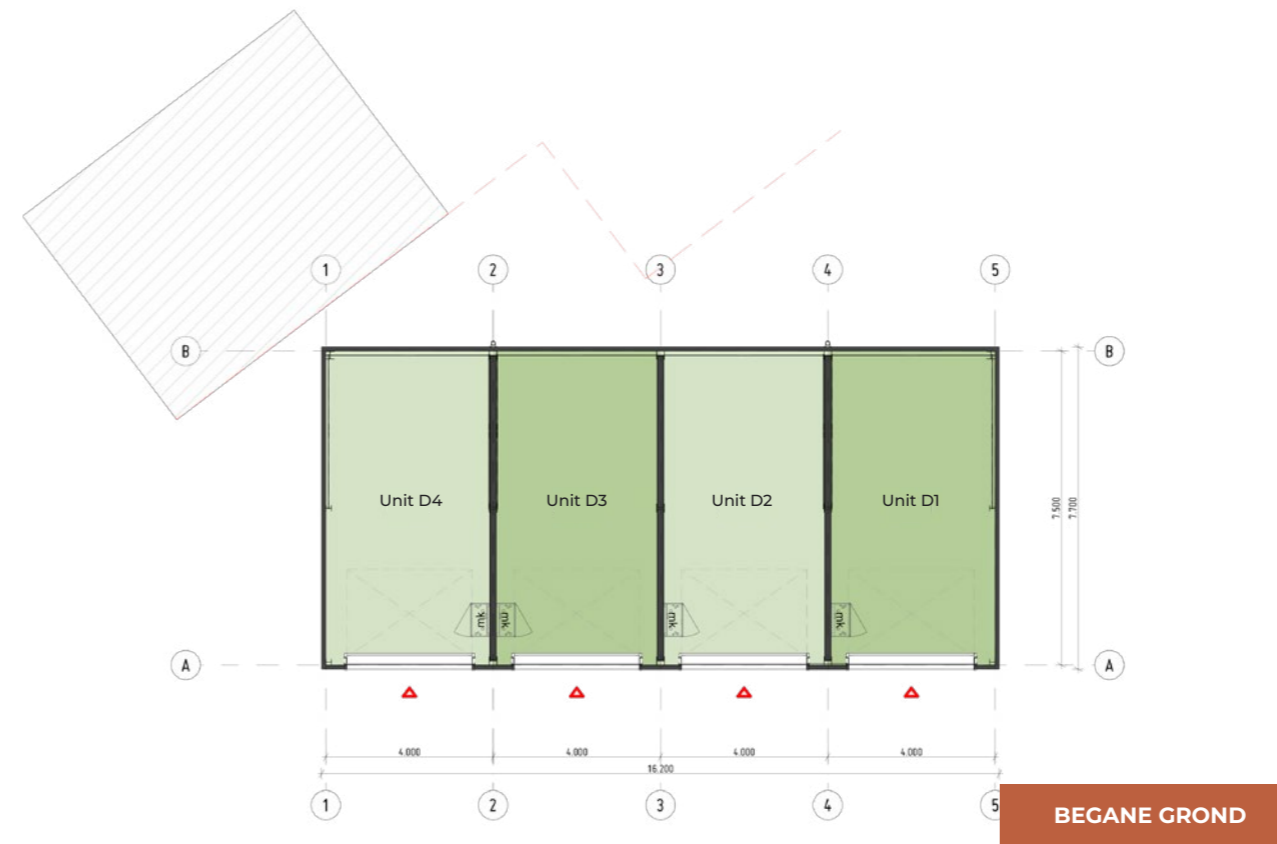
EERSTE VERDIEPING

Bruto vloeroppervlakte (BVO)

Units	BG	1 ^e	Totaal
Unit C1	51,1 m ²	51,1 m ²	102,2 m ²
Unit C2	56,4 m ²	56,4 m ²	112,8 m ²
Unit C3	62,6 m ²	62,6 m ²	125,2 m ²
Unit C4	70,1 m ²	70,1 m ²	140,2 m ²
Unit C5	76,2 m ²	76,2 m ²	152,4 m ²
Unit C6	76 m ²	76 m ²	152 m ²
Unit C7	76 m ²	76 m ²	152 m ²
Unit C8	70,1 m ²	70,1 m ²	140,2 m ²



Plattegrond - Blok D



BEGANE GROND

Bruto vloeroppervlakte (BVO)

Units	BG
Unit D1	31,6 m ²
Unit D2	30,8 m ²
Unit D3	30,8 m ²
Unit D4	31,6 m ²



Technische informatie

Peil

Het peil van het bedrijfspand van waaruit alle hoogten worden gemeten, komt overeen met de bovenkant van de afgewerkte begane grondvloer. De juiste maat wordt bepaald in overleg met de dienst bouw- en woningtoezicht van de gemeente.

Grondwerk

Ten behoeve van de funderingen worden de nodige grondwerken verricht. Een kruipruimte zal niet worden toegepast.

Buitenriolering

De riolering vanuit de unit zal worden aangesloten op het openbaar riool. Het rioolsysteem is een gescheiden systeem, bestaande uit schoonwater en vuilwater riolering. Het buitenterrein is waar nodig voorzien van terreinriolering met PVC straatkolken met gietijzeren roosters.

Terreinverhardingen

Het buitenterrein wordt geheel verhard en wordt voorzien van de nodige parkeerplaatsen. De toegangsweg en de parkeerplaatsen worden bestraat met betonklinkers in een zandbed. In de bestrating worden voor de afvoer van het hemelwater de nodige straatkolken aangebracht.

Hoewel de verharding met de grootst mogelijke zorg wordt aangebracht is de aannemer niet verantwoordelijk voor zetting als gevolg van belasting.

Groenstroken

Het aanvullen en afwerken van de bermen en eventuele plantvakken wordt, indien van toepassing, uitgevoerd met uit de nieuwbouw komende grond.

Fundering en begane grondvloer

Het pand zal worden voorzien van een gewapende en betonnen fundering en begane grondvloer. De begane grondvloer zal in het werk worden gestort en monolithisch afgewerkt. De vloer zal geïsoleerd worden uitgevoerd en is berekend op een maximale vloerbelasting van 1000 kg/m².

Prefab binnenwanden

De scheidingswanden tussen de units worden opgetrokken uit cellenbetonwanden. Eventuele beschadigingen aan de scheidingswanden worden gerepareerd, waarbij verschil in kleur en structuur kan optreden.

Verdiepingsvloeren

De verdiepingsvloeren worden uitgevoerd in kanaalplaatvloeren zonder druklaag en zijn ruw afgewerkt (alleen de naden zijn gevuld). Voor de afwerking van deze verdiepingsvloer wordt een zandcementvloer toegepast.

De verdiepingsvloeren zijn berekend op een maximale vloerbelasting van 400 kg/m².

Ruwbouwtimmerwerk

Benodigde brandwerende voorzieningen worden conform huidige voorschriften en regelgeving aangebracht. Brandwerende beplatingsmaterialen blijven in het zicht en worden niet verder afgewerkt.

Staalconstructie

Staalconstructie wordt uitgevoerd conform staaltekeningen van de constructeur. De staalconstructie zal worden behandeld met een zink-fosfaat coating (functionele industriële coating). De afwerking van de constructie is een standaard RAL kleur. Alle beschadigingen worden in het werk bijgewerkt, waarbij mogelijk enige optische verschillen kunnen optreden.

Kozijnen, ramen en deuren

In de buitengevels worden aluminium gevel- en deurkozijnen geplaatst, met ventilatieroosters, volgens tekening in een standaard RAL kleur. De deuren worden voorzien van een tussendorpel. Ramen en deuren worden voorzien van degelijk hang- en sluitwerk. De raam/deuren (kozijnen) worden voorzien van standaard blank HR++ beglazing.

Meterkast

De meterkasten worden uitgevoerd als prefab meterkasten, geventileerd volgens de voorschriften. Deuren zijn afsluitbaar. Deur en omkasting zijn wit afgewerkt. Meterkast inclusief meterbord, en inclusief verdeelinrichting (groepenkast).





Overheaddeuren

De overheaddeuren bestaan uit geïsoleerde sandwichpanelen, zijn elektrisch bediend en voorzien van veerbreekbeveiliging.

Geïsoleerde stalen wandbeplating

De gevels worden bekleed met sandwichpanelen, kleuren volgens tekening. Aan de binnenzijde voorzien van een witte interieur coating. De buitenzijde wordt voorzien van een coating.

De sandwichpanelen worden verticaal bevestigd en hebben een Rc-waarde van 4,50m²K/W. De wandbeplating wordt afgewerkt met de nodige sierstukken en hulpstukken als lekdorpels, waterslagen, dakkappen etc. Deze hulpstukken worden uitgevoerd in dezelfde dikte en coating als de buitenwandplaat.

Onder de gevelbekleding wordt tegen de vloerrand een geïsoleerde grijze kantplank aangebracht.

Afbouwwerkzaamheden

De units worden casco opgeleverd, wat betekent dat geen afbouw-timmerwerk, vensterbanken, schilderwerk of andere afbouwwerkzaamheden worden uitgevoerd.

Dakbedekking

Op de staalconstructie worden stalen dakplaten, met een witte interieurcoating, aangebracht. Op deze dakplaten worden isolatie PIR-platen mechanisch bevestigd en er wordt dampremmende folie toegepast.

Randafwerking: er wordt kimfixatie aangebracht door middel van zelftappende plaatschroeven en volgringen. Het geheel wordt afgewerkt met dubbele randstroken.

Er worden drie dakdoorvoeren ingeplakt ten behoeve van luchtbehandeling, ontluchting en ventilatie. Er is rekening gehouden met eventuele plaatsing van zonnepanelen (maximaal 20 kg/m²). Er zijn geen dak doorvoeren opgenomen voor zonnepanelen.

Hemelwaterafvoeren

De hemelwaterafvoeren worden aangebracht aan de binnenzijde van de langste gevel van het pand (niet voorzien van isolatie en betimmeringen). Afhankelijk van binnenklimaat kan condensatie optreden. De afvoerbuizen zijn vervaardigd uit PVC (ronde buizen) in een grijze kleur.

Tevens worden er spuwers aangebracht om in geval van overmacht de afvoer van het water te garanderen.

De riolering vanuit de unit zal worden aangesloten op het openbaar riool. Het riolsysteem is een gescheiden systeem, bestaande uit schoonwater en vuilwater riolering. Het buitenterrein is waar nodig voorzien van terreinriolering met PVC straatkolken met gietijzeren roosters.

Technische informatie

Trappen en trapopgang

De standaard aanwezige verdiepingsvloeren zijn toegankelijk door middel van een vuren houten trap incl. waar nodig een spijlenhekwerk.

Installaties

Er worden geen installaties aangebracht. Wel worden de volgende voorzieningen in elke unit aangebracht:

1. Afgedopt afvoerpunt riolering achter de trapopgang (voor eventuele pantry/toilet).
2. Naast het afvoerpunt riolering een afgedopte waterleiding.
3. Aarding in de meterkast.
4. Standaard elektra aansluiting 3x25A.
5. Buitenverlichting naast de voordeur.
6. De overheaddeur is aangesloten en het aansluitpunt bevindt zich naast de voordeur.
7. Standaard wateraansluiting
8. Standaard glasvezelkabel tot in de meterkast

Aansluitkosten van Enexis, Datafiber en Brabant Water zijn voor rekening van koper en zullen één op één worden doorbelast.

Ten aanzien van de aanwezige aansluitingen voor elektriciteit en water geldt dat, wanneer er geen levering wordt afgenomen bij een leverancier naar keuze, de netbeheerder het recht heeft om de aansluitingen voor rekening van de koper af te sluiten of te verwijderen.

De units worden gasloos uitgevoerd conform de huidige regelgeving.

Technische informatie

Overige voorwaarden

De units worden gebouwd conform de geldende normen en voorschriften van het Bouwbesluit bouwwerken leefomgeving (Bbl).

Het ontwerp, de tekeningen en de technische omschrijving zijn opgesteld onder voorbehoud ten aanzien van wijzigingen die voortvloeien uit eisen van de overheid, architect en/of nutsbedrijven.

Bij de oplevering wordt het pand bezemschoon opgeleverd. Het schoonmaken op detailniveau dient in eigen beheer te geschieden.

De situatietekening geeft een voorlopige terreininrichting aan. Derhalve kunnen aan deze tekening geen rechten worden ontleend.

De perspectieftekeningen, artist impressies en brochure zijn in een eerder stadium getekend en geven derhalve een impressie, waardoor afwijkingen mogelijk zijn. Bedoelde wijzigingen zullen geen afbreuk doen aan de waarde van het bedrijfsgebouw en geven geen aanleiding tot enige verrekening met de koper.

Op de bouwtekening kunnen er opties ingetekend staan. Dit is gedaan ten behoeve van de aanvraag omgevingsvergunning en maken derhalve geen deel uit van de casco oplevering.

Afwijkende onderdelen voor units D

Overheaddeuren

De overheaddeuren bestaan uit geïsoleerde sandwichpanelen, zijn handbediend en voorzien van veerbreekbeveiliging.

Installaties

Er worden geen installaties aangebracht. Wel worden de volgende voorzieningen in elke unit aangebracht:

- Aarding in de meterkast.
- Standaard elektra aansluiting 3x25A.

Aansluitkosten van Enexis zijn voor rekening van koper en zullen één op één worden doorbelast.

Ten aanzien van de aanwezige aansluitingen voor elektriciteit geldt dat, wanneer er geen levering wordt afgenomen bij een leverancier naar keuze, de net-beheerder het recht heeft om de aansluitingen voor rekening van de koper af te sluiten of te verwijderen.

De units worden gasloos uitgevoerd conform de huidige regelgeving.



Prijslijst

BLOK A	BGG M2 BVO	1e verdieping M2 BVO	Totaal M2 BVO	Parkeerplaatsen	Koopprijs v.o.n. excl. BTW
A01	90,0	90,0	180	2	€ 289.000,-
A02	86,3	86,3	173	2	€ 269.000,-
A03	86,8	86,8	174	2	€ 269.000,-
A04	118,3	118,3	237	3	€ 325.000,-
A05	119,0	119,0	238	3	€ 325.000,-
A06	89,9	89,9	180	2	€ 227.500,-
A07	87,6	87,6	175	2	€ 265.000,-
A08	87,6	87,6	175	2	€ 265.000,-
A09	89,1	89,1	175	2	€ 265.000,-

BLOK B	BGG M2 BVO	1e verdieping M2 BVO	Totaal M2 BVO	Parkeerplaatsen	Koopprijs v.o.n. excl. BTW
B01	146,3	146,3	291	4	€ 435.000,-
B02	90,8	90,8	182	2	€ 279.000,-
B03	72,6	72,6	145	2	€ 229.000,-
B04	72,6	72,6	145	2	€ 229.000,-
B05	72,6	72,6	145	3	€ 239.000,-
B06	73,8	73,8	148	3	€ 249.000,-
B07	89,7	89,7	179	4	€ 275.000,-

Prijslijst

BLOK B	BGG M2 BVO	1e verdieping M2 BVO	Totaal M2 BVO	Parkeerplaatsen	Koopprijs v.o.n. excl. BTW
B08	72,6	72,6	145	2	€ 229.000,-
B09	72,8	72,8	146	2	€ 229.000,-
B10	61,8	61,8	124	2	€ 199.500,-
B11	61,8	61,8	124	2	€ 199.500,-
B12	61,8	61,8	124	2	€ 199.500,-
B13	61,8	61,8	124	2	€ 199.500,-
B14	62,8	62,8	126	3	€ 219.000,-

BLOK C	BGG M2 BVO	1e verdieping M2 BVO	Totaal M2 BVO	Parkeerplaatsen	Koopprijs v.o.n. excl. BTW
C01	51,1	51,1	102	3	€ 189.500,-
C02	56,4	56,4	113	2	€ 205.000,-
C03	62,6	62,6	125	2	€ 209.000,-
C04	70,1	70,1	140	2	€ 225.000,-
C05	76,2	76,2	152	2	€ 232.500,-
C06	76,0	76,0	152	2	€ 232.500,-
C07	76,0	76,0	152	2	€ 232.500,-
C08	70,1	70,1	140	3	€ 219.000,-

Prijslijst

BLOK D	BGG M2 BVO	Te verdieping M2 BVO	Totaal M2 BVO	Parkeerplaatsen	Koopprijs v.o.n. excl. BTW
D01	31,6	0	32	n.v.t.	€ 58.500,-
D02	30,8	0	31	n.v.t.	€ 58.500,-
D03	30,8	0	31	n.v.t.	€ 58.500,-
D04	31,6	0	32	n.v.t.	€ 58.500,-

Parkeerplaatsen	Koopprijs v.o.n. excl. BTW
E01	€ 10.000,-
E02	€ 10.000,-
E03	€ 10.000,-
E04	€ 10.000,-
E05	€ 10.000,-
E06	€ 10.000,-
E07	€ 10.000,-
E08	€ 10.000,-
E09	€ 10.000,-
E10	€ 10.000,-
E11	€ 10.000,-
E12	



Met betrekking tot de bovenvermelde koop-/aaneemsommen zijn de volgende zaken van belang:

- De afmetingen zijn circa maten en betreffen het bruto vloeroppervlak (BVO)
- De genoemde koop-/aaneemsommen zijn vrij op naam exclusief btw
- De genoemde koop-/aaneemsommen zijn exclusief aansluitkosten nutsvoorzieningen, welke door ontwikkelaar worden aangevraagd en verzorgd
- De aankoop betreft een appartementsrecht waardoor ten behoeve van het beheer een Vereniging van Eigenaars wordt opgericht

* Deze prijslijst is zo zorgvuldig mogelijk samengesteld, wijzigingen voorbehouden. Aan deze prijslijst kunnen geen rechten worden ontleend.



Baas Makelaars

Verkopend makelaar van Businesspark Wouwse Hof

via nieuwbouw@baasmakelaars.nl
of telefonisch via 0164 - 68 38 42



Verkoopinformatie

De verkoop van Businesspark Wouwse Hof is in handen van Baas Makelaars. Met ruim 40 jaar ervaring in de regio begeleiden wij ondernemers, zzp'ers en investeerders bij de aankoop van hun ideale bedrijfsruimte.

Voor dit nieuwbouwproject combineren wij onze kennis van de lokale vastgoedmarkt met gerichte advisering op het gebied van bedrijfsonroerend goed. Wij denken actief met je mee over de juiste unit, de ligging binnen het plan en de mogelijkheden voor eigen gebruik of belegging.

Heldere communicatie, korte lijnen en persoonlijke begeleiding staan daarbij centraal. Van eerste interesse tot definitieve aankoop zorgen wij voor een soepel en professioneel traject.

Met Baas Makelaars kies je voor betrokkenheid, expertise en een betrouwbare partner bij jouw stap naar Businesspark Wouwse Hof.

De navolgende zaken zijn niet in de koopsom begrepen:

Notaris

De projectnotaris is Koppelaar Notarissen te Sliedrecht. Dit notariskantoor begeleidt de overdracht. De kosten van de juridische levering komen voor rekening van de ontwikkelaar. Kosten verband houdende met financiering komen voor rekening van de koper.

De verkoopinformatie

Wijzigingen zijn nadrukkelijk voorbehouden, mits deze wijzigingen geen afbreuk doen aan de waarde, kwaliteit en bruikbaarheid van het verkochte. De maten op tekeningen zijn circa maten.

Vereniging van eigenaars

Omdat de aankoop via een appartementsrecht plaatsvindt wordt u mede-eigenaar van het gebouw met de daarbij behorende grond. Alle toekomstige eigenaren zijn gemeenschappelijk verantwoordelijk voor de instandhouding en onderhoud van het gebouw. Om dit goed te borgen wordt er een Vereniging van Eigenaars opgericht met een maandelijkse bijdrage aan de vereniging.

De toegangswegen en parkeerplaatsen bevinden zich in een mandelig terrein en vallen eveneens onder de Vereniging van Eigenaars.

Energie label

In verband met een casco levering wordt door verkoper geen energielabel verstrekt. Koper is na de oplevering zelf verantwoordelijk voor het aanvragen van een energielabel.

Zakelijke lasten

Alle eigenaren worden afzonderlijk aangeslagen voor de gemeentelijke onroerendezaakbelasting, het rioolrecht en de waterschapslasten. Daarnaast draagt iedere eigenaar zelf de kosten van het vastrecht en de gebruikskosten van de nutsvoorzieningen.

- ✓ Aansluitkosten nutsvoorzieningen (elektra/water/internet)
- ✓ Omzetbelasting (BTW)
- ✓ Kosten voor abonnement en levering van elektra, water en internet
- ✓ Eventuele financieringskosten zoals afsluitprovisie
- ✓ Kosten hypotheekakte
- ✓ Bijdrage Vereniging van Eigenaars

Nuts voorzieningen

Iedere unit krijgt individuele nutsvoorzieningen en deze zijn verplicht. De ontwikkelaar belast de kosten door aan de koper. De aansluitingen van elektra en water zullen worden verzorgd door Enexis en Brabant Water.

Betaling

De betaling vindt plaats in termijnen. De eerste termijn betreft de aankoop van het gronddeel. Naarmate de bouw vordert worden de verschillende bouwtermijnen in rekening gebracht.

Bestemming

Toegestaan zijn bedrijven tot met milieucategorie 2 volgens de Staat van Bedrijfsactiviteiten. Bij twijfel over het toestaan van uw bedrijfsvoering adviseren wij u het omgevingsloket te raadplegen of contact op te nemen met de gemeente Bergen op Zoom.



Vastgoed aankopen doet u samen met een vastgoedspecialist van Eijgen Finance.

Vanuit mijn kantoor in Bergen op Zoom help ik u om snel en helder inzicht te krijgen in hoeveel uw kunt financieren en wat uw mogelijkheden zijn.

Als onafhankelijk financieringsspecialist help ik ondernemers en beleggers bij het financieren van vastgoed. Ik vergelijk de opties in de markt en zorg dat u precies weet waar u aan toe bent.

Dankzij ons netwerk met meer dan 20 vastgoedfinanciers kan ik scherp onderhandelen en de beste voorwaarden voor uw situatie realiseren.

Samen bepalen we een passende structuur en looptijd die aansluit bij jouw financiële situatie. Ik begeleid het volledige traject: van eerste berekening tot definitief akkoord, met specialistische kennis en een discrete behandeling van uw portefeuille en aanvraag.

Heeft u interesse en vragen over de financiële haalbaarheid? Dan kunt u met mij contact opnemen om hierover informatie in te winnen.



Benieuwd wat er voor u mogelijk is?

Bel me gerust op **06 20618241** of mail naar **hetmarkiezaat@eijgenfinance.nl** voor een vrijblijvend gesprek.

eijgen
finance Het Markiezaat



Disclaimer

Hoewel deze brochure zorgvuldig is samengesteld en er alles aan is gedaan om ervoor te zorgen dat de informatie actueel en accuraat is, is het toch mogelijk dat de brochure onjuistheden bevat. Aan deze brochure kunnen daarom geen garanties of rechten worden ontleend over de juistheid en volledigheid van opgenomen informatie. De afbeeldingen van het project zijn slechts illustratief en de werkelijkheid kan afwijken.

Verkoop

BAAS **MAKELAARS**
VERKOOP AANKOOP TAXATIE

Financiering

eijgen
finance Het Markiezaat

Ontwikkeling

 **Deltabrug Development**

Ontwerp

23 **02** ontwerpt
en adviseert