

Nieuwbouw bedrijfsunits te koop met 2 parkeerplaatsen!

# De Waal 13 - 15A Best



Circa 120 m<sup>2</sup> bedrijfsruimte per unit, verdeeld over 2 bouwlagen  
2 parkeerplaatsen per unit

**TE KOOP**

# TE KOOP

De Waal 13 - 15A te Best (5684 PH)







# TE KOOP

De Waal 13 15 te Best (5684 PH)



# TE KOOP

De Waal 13 15 te Best (5684 PH)



# TE KOOP

De Waal 13 - 15A te Best (5684 PH)

## Locatiegegevens

### Locatie:

De te koop aangeboden nieuwbouw bedrijfsunits met parkeerplaatsen in dit bedrijfscomplex BreevenPark aan De Waal te Best zijn gelegen op bedrijventerrein Breeven. Het representatieve bedrijventerrein Breeven kenmerkt zich door met name de aanwezigheid van lichte industriële en logistieke activiteiten alsmede kantoren. In de directe omgeving zijn onder andere gevestigd: Matas Electronics, Brabant Engineering, Heliox, 365zon.nl en Smart Robotics.

### Bereikbaarheid:

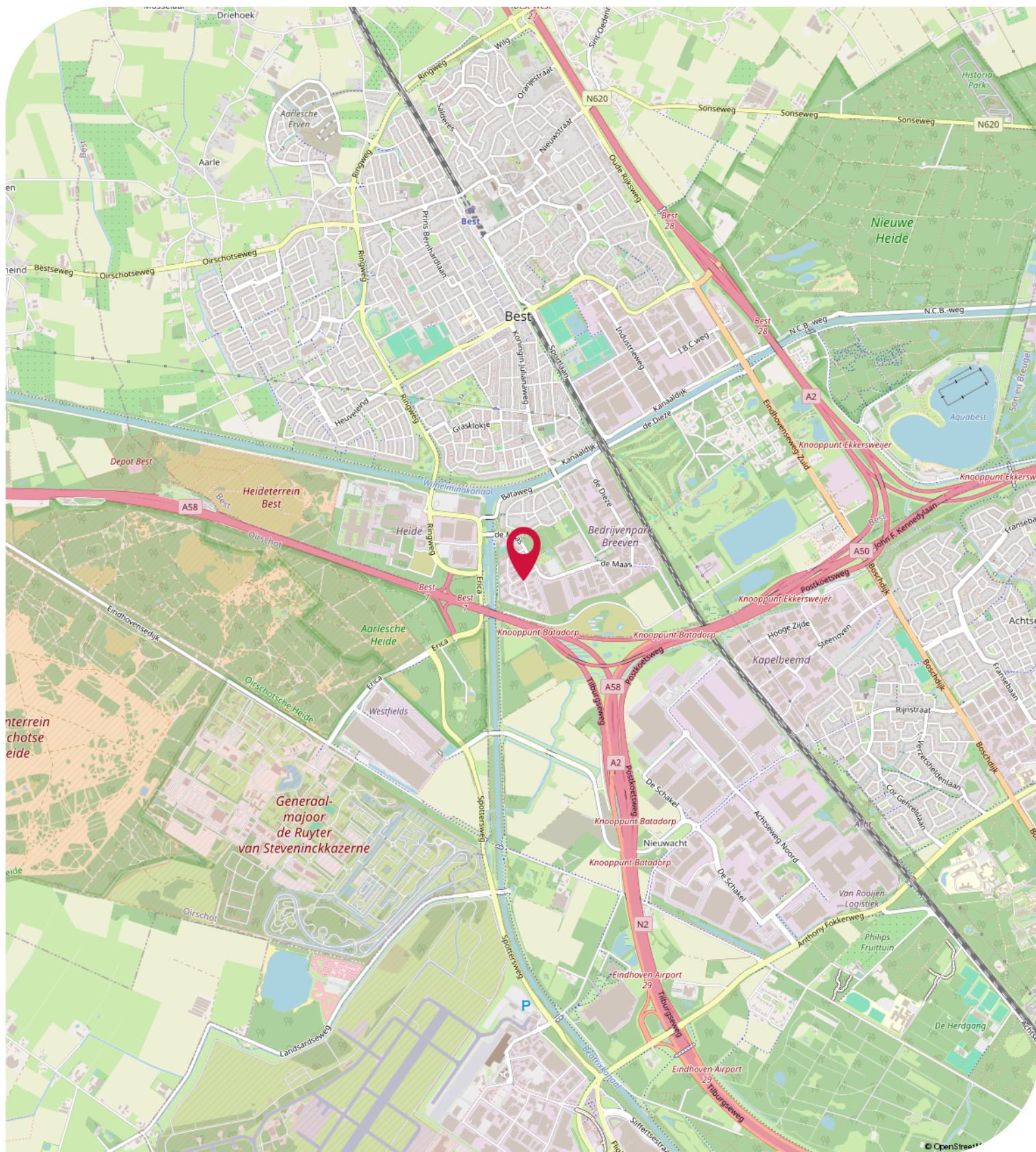
De Bereikbaarheid met eigen vervoer is goed te noemen. Het bedrijventerrein is gelegen aan de snelweg A58 (Eindhoven – Tilburg) bij de op- en afritten hiervan. Via de noordoostzijde van het bedrijventerrein zijn de op- en afritten van de Rijksweg A2 (Eindhoven – Amsterdam) binnen enkele minuten bereikbaar. De bereikbaarheid met openbaar vervoer is goed. Op loopafstand van het object bevindt zich een bushalte. Bovendien bevindt zich bij het centrum van Best een NS-station (traject Eindhoven – 's Hertogenbosch).



TE KOOP

De Waal 13 - 15A te Best (5684 PH)

# Bereikbaarheid



## Objectgegevens

### Beschikbare oppervlakte voor de verkoop:

Gebouw A:

**Unit A03** - circa 120 m<sup>2</sup> (b.v.o.) - gelijk verdeeld over 2 bouwlagen, 2 parkeerplaatsen

**Unit A05** - circa 120 m<sup>2</sup> (b.v.o.) - gelijk verdeeld over 2 bouwlagen, 2 parkeerplaatsen

### Parkeergelegenheid:

2 parkeerplaatsen beschikbaar, gelegen op eigen parkeerterrein, rondom van het bedrijfspand, aanvullend gratis openbare parkeerplaatsen gelegen aan de openbare weg.

### Opleveringsniveau bedrijfsruimte:

- vrije hoogte begane grond circa 4,6 meter
- volledige vrije overspanning
- maximaal toelaatbare vloerbelasting begane grond van circa 1.500 kg / m<sup>2</sup>
- aluminium kozijnen voorzien van dubbele HR++ beglazing en te openen raam
- elektrisch bedienbare overheaddeur 3 of 3,2 x 4 meter (BxH)
- meterkast voorzien van aansluiting voor water en elektra
- monolithisch afgewerkte betonvloer begane grond
- ruwe onafgewerkte kanaalplaatvloer op de gehele verdieping
- dak geschikt voor het laten aanbrengen van zonnepanelen
- lege mantelbuis van parkeerplaats naar meterkast t.b.v. laadpaal
- gehele complex duurzaam en hoogwaardig afgewerkt
- 2 solatubes per unit op de verdieping voor extra daglicht
- hoekunits voorzien van extra raampartij
- toilet voorzien van fonteintje
- zie tevens de bijgevoegde technische beschrijving van het complex

### Opleveringsniveau terrein:

100% bestraat met klinkers

### Aanvaarding:

In overleg.

### Kadastrale gegevens De Waal 13-15A te Best:

Gemeente: Best

Sectie: F

Perceelnummer: 961

Oppervlakte: 5.086 m<sup>2</sup> (gedeeltelijk perceel)

### Bestemmingsplan:

Het bestemmingsplan van dit nieuwbouw bedrijfscomplex aan De Waal te Best op Bedrijventerrein Breeven is op te vragen via één van onze bedrijfsmakelaars bij Bossers & Fitters Bedrijfshuisvesting B.V. en/of via de website [ruimtelijkeplannen.nl](http://ruimtelijkeplannen.nl).

### Bouwjaar:

2025

## Koopgegevens

### **Koopsom:**

**Unit A03** - € 240.000,00 kosten koper

**Unit A05** - € 250.000,00 kosten koper

### **Notaris:**

Door koper nader te bepalen.

### **Zekerheidsstelling:**

10% van de koopsom inclusief B.T.W. te stellen bij de ondertekening van de koopovereenkomst.

### **B.T.W.:**

Er zal worden geopteerd voor een met B.T.W.-belaste verkoop.

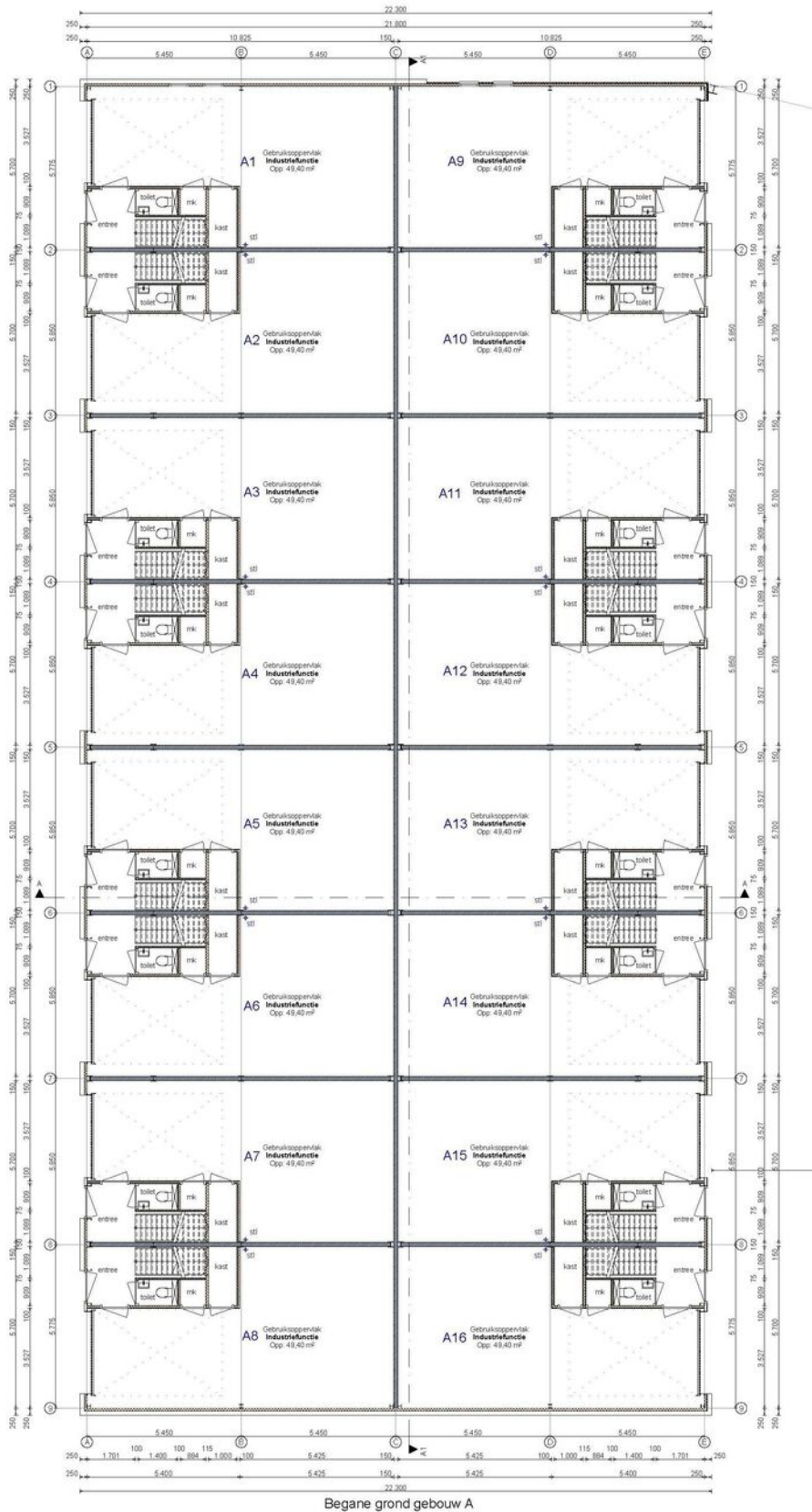
### **Meer informatie:**

Wenst u meer informatie over deze beschikbare bedrijfsunits welke te koop zijn aan De Waal te Best, neem dan vrijblijvend contact op met één van de bedrijfsmakelaars bij Bossers & Fitters Bedrijfshuisvesting B.V.

Onze bedrijfsmakelaar de heer Gijs van Lotringen is van alle beschikbare informatie op de hoogte betreffende de verkoop van deze nieuwbouw bedrijfsunits aan De Waal te Best.



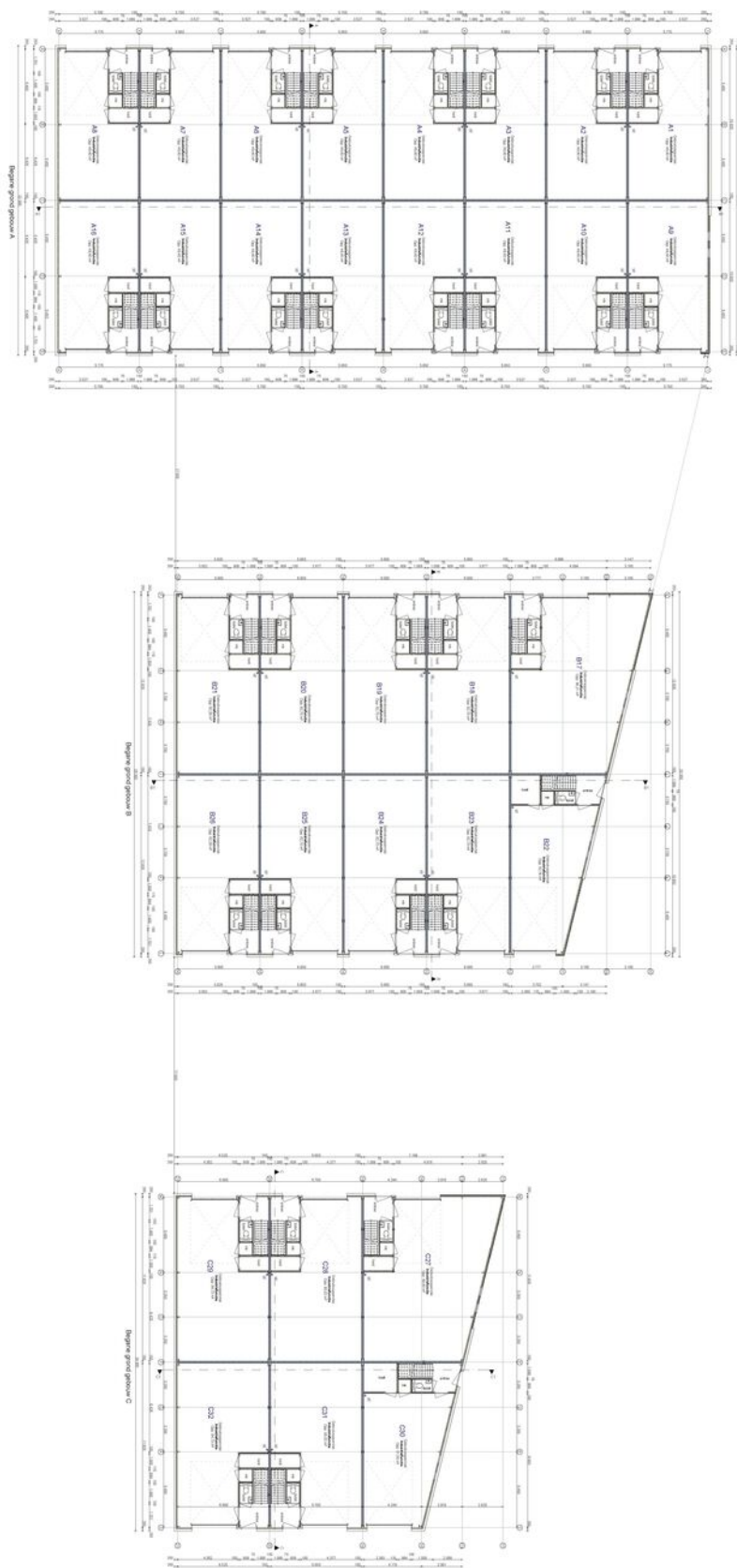
# Plattegrond - Gebouw A



TE KOOP

De Waal 13 - 15A te Best (5684 PH)

# Plattegrond - Totaal overzicht



TE KOOP

De Waal 13 - 15 te Best (5684 PH)

## Contactgegevens



Voor nadere informatie en/of bezichtiging, kunt u een afspraak maken met onze bedrijfsmakelaar:

**Bedrijfsmakelaar:** **Gijs van Lotringen**  
**Telefoon:** **+31 6 39 57 56 12**  
**E-mail:** **[gijs@bossers-fitters.nl](mailto:gijs@bossers-fitters.nl)**

Vermelde gegevens zijn naar onze mening uit betrouwbare bron afkomstig en met de grootste zorg samengesteld. Bedrijfsmakelaar Bossers & Fitters Bedrijfshuisvesting B.V. aanvaardt echter geen enkele aansprakelijkheid omtrent de juistheid van deze gegevens. Deze informatie wordt vrijblijvend verstrekt aan meerdere partijen en is geen aanbod in de zin van het Burgerlijk Wetboek, doch uitsluitend een uitnodiging tot onderhandelen. Wij behouden ons het recht voor dat onze opdrachtgever zijn goedkeuring dient te verlenen aan een eventuele transactie.

Plattegronden en tekeningen: het is de verhuurder/verkoper voorbehouden om wijzigingen aan te brengen in de maatvoering, indeling en het voorzieningenniveau, welke kunnen afwijken van deze tekening. Aan deze tekening kunnen derhalve geen rechten worden ontleend.