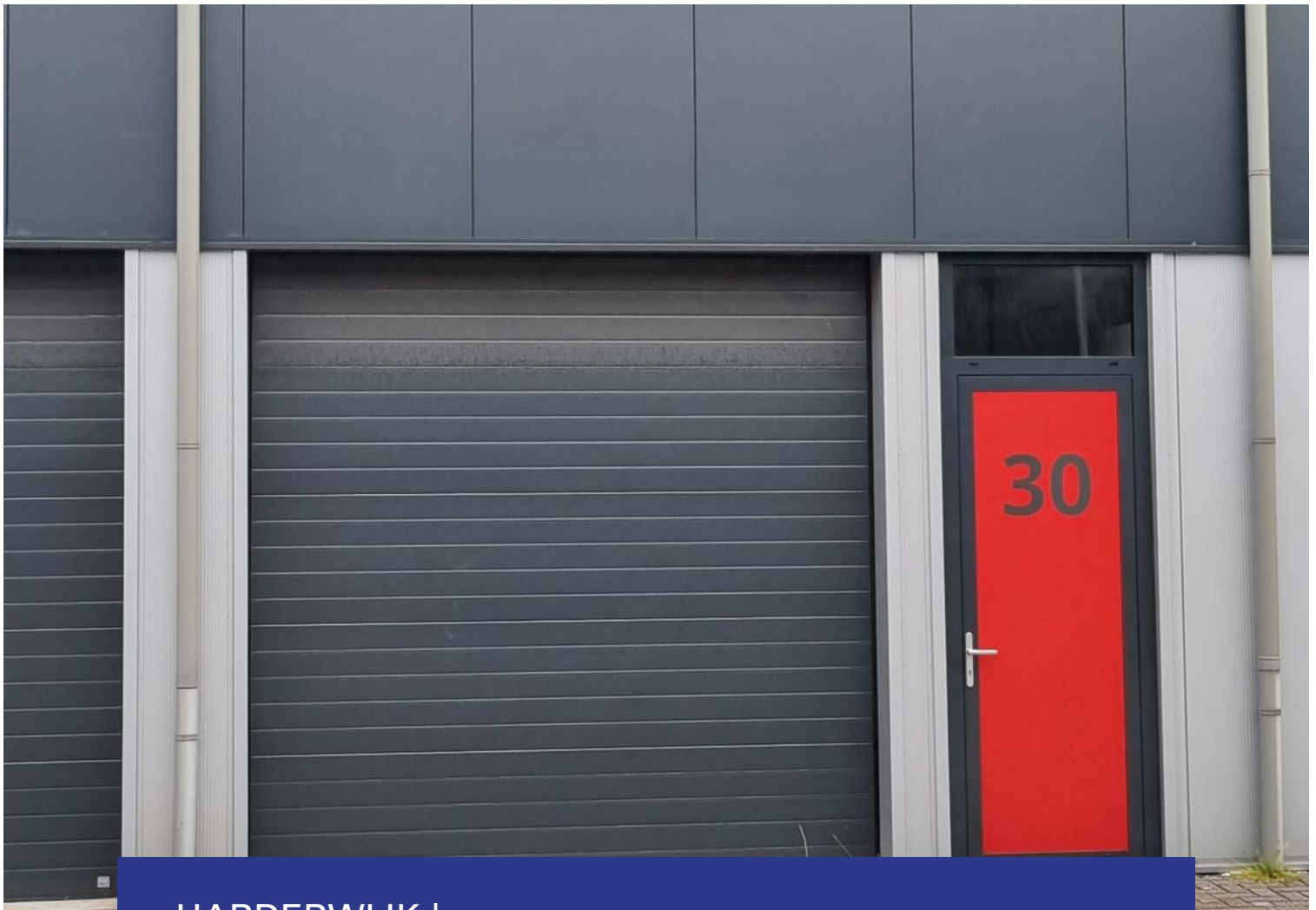


# Bedrijfsruimte ter beschikking



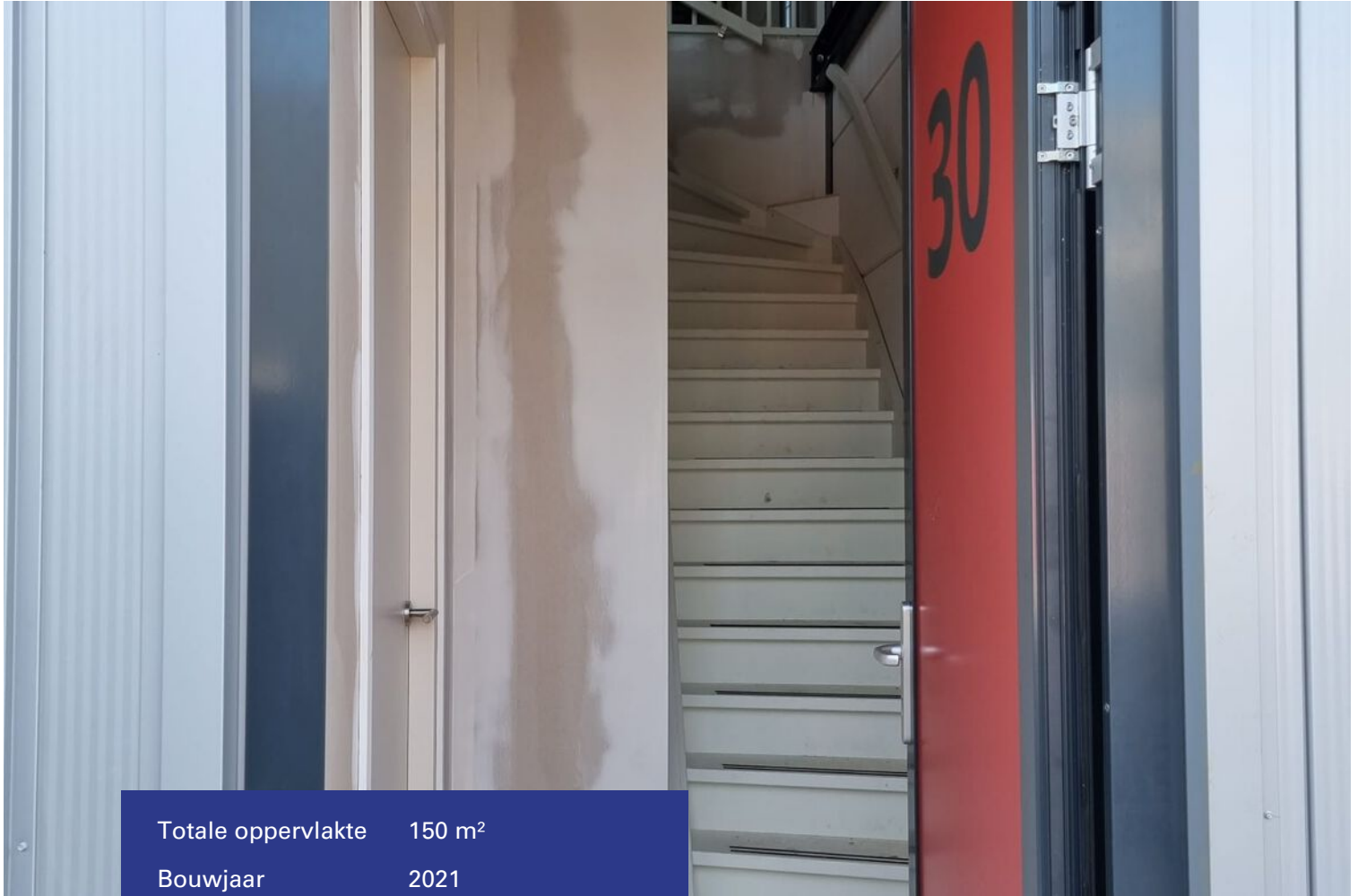
HARDERWIJK | Stephensonstraat 17 30

Te koop € 224.500 k.k.

VAN DER **HOEK**   
MAKELAARDIJ

0341-412241 | [info@vanderhoekmakelaardij.nl](mailto:info@vanderhoekmakelaardij.nl)  
[www.vanderhoekmakelaardij.nl](http://www.vanderhoekmakelaardij.nl)

# Kenmerken & specificaties



Totale oppervlakte	150 m <sup>2</sup>
Bouwjaar	2021
Onderhoud binnen	Goed
Onderhoud buiten	Goed
Begane grond	75 m <sup>2</sup>
Verdieping	75 m <sup>2</sup>





# Stephensonstraat 17-30

Modern afgewerkt en functionele bedrijfsunit op uitstekende locatie gelegen in vrij nieuw bedrijfsverzamelgebouw op het industrieterrein Lorentz in Harderwijk.

Deze bedrijfsunit heeft een vloeroppervlakte van ongeveer 150 m<sup>2</sup> evenredig verdeeld over de begane grond en de verdieping.

De unit is goed geïsoleerd, gebouwd met uitstekende materialen en voorzien van een elektrische overheaddeur met afstandsbediening (inrijhoogte ca. 3 meter). Naast de overheaddeur is een aparte toegangsdeur aanwezig en op de begane grond is een toiletruimte.

Het bedrijventerrein Lorentz I maakt onderdeel uit van het grootschalig industrieterrein Lorentz I, II en III net buiten de stad Harderwijk. Op enkele minuten rijden bevinden zich de op- en afritten van de Rijksweg A28 (Amersfoort-Zwolle) en de provinciale weg N302 (Harderwijk-Lelystad).

Dat maakt dit bedrijfspand uitstekend bereikbaar.

Alle units op het bedrijventerrein hebben 2 eigen parkeerplaatsen voor de unit.

Voorwaarden:

Vraagprijs:

€ 224.500,- K.K. te vermeerderen met omzetbelasting

Aanvaarding:

In overleg, op korte termijn beschikbaar.

Bestemming:

De bedrijfsunit valt onder het bestemmingsplan "Lorentz I en II 2013" en heeft de enkelbestemming "Bedrijf".

U dient zelf bij de gemeente navraag te doen of uw bedrijfsactiviteiten in overeenstemming zijn met het vigerende bestemmingsplan voor dit bedrijfsverzamelgebouw.

Oplevering:  
Huidige staat.

Nutsvoorzieningen:  
De unit is voorzien van een meterkast met  
aansluitingen op water en elektra tot de  
meter.

Vereniging van eigenaars "Stephensonstraat  
17 te Harderwijk" te Harderwijk,  
De parkeerplaatsen zijn gelegen op het  
mandelige binnenterrein.

#### DISCLAIMER

Nadrukkelijk is vermeld dat deze  
informatieverstrekking niet als een  
aanbieding of offerte mag worden  
beschouwd. Aan deze gegevens kunnen geen  
rechten worden ontleend.

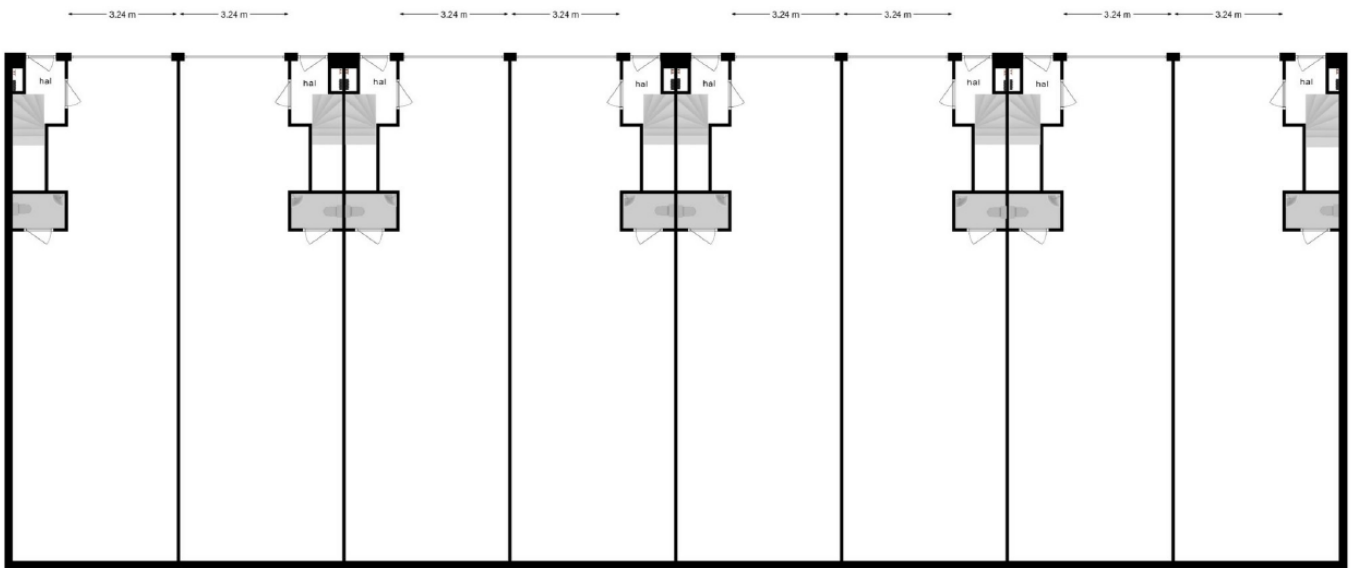








# Plattegrond



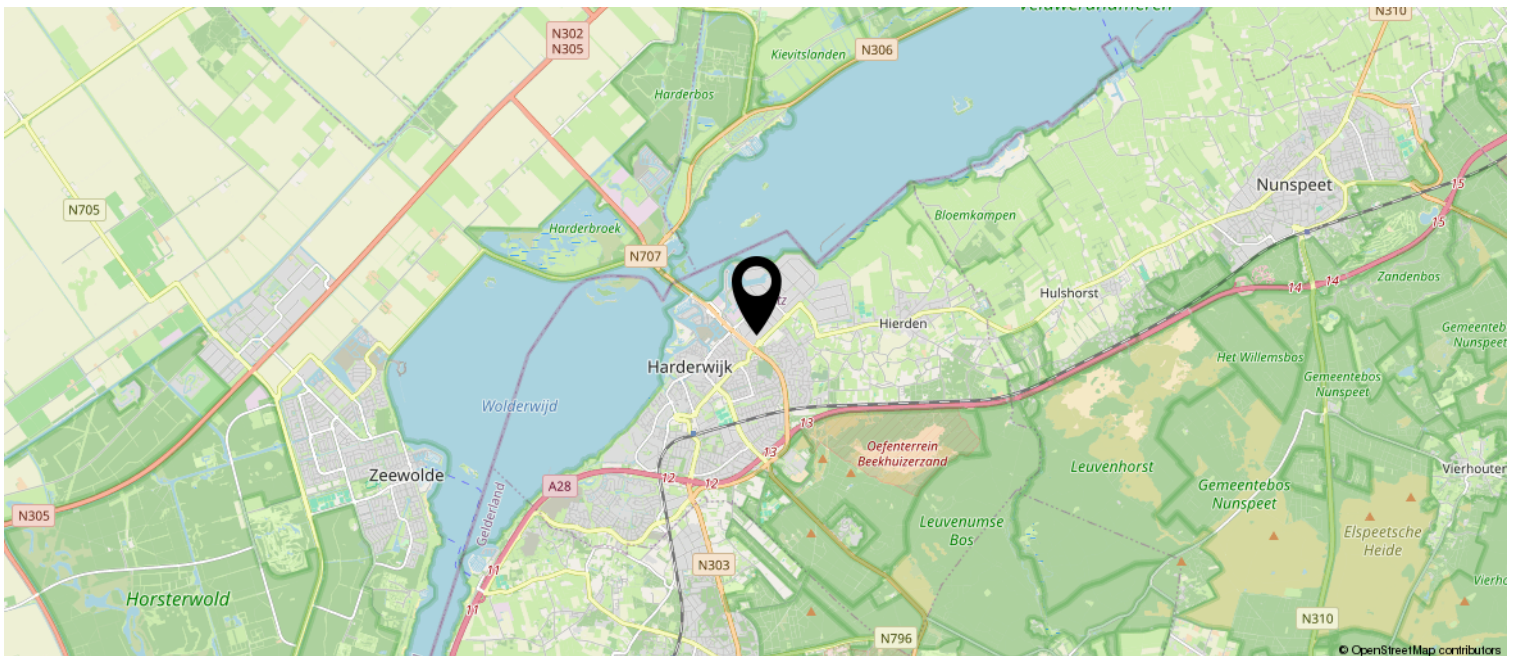
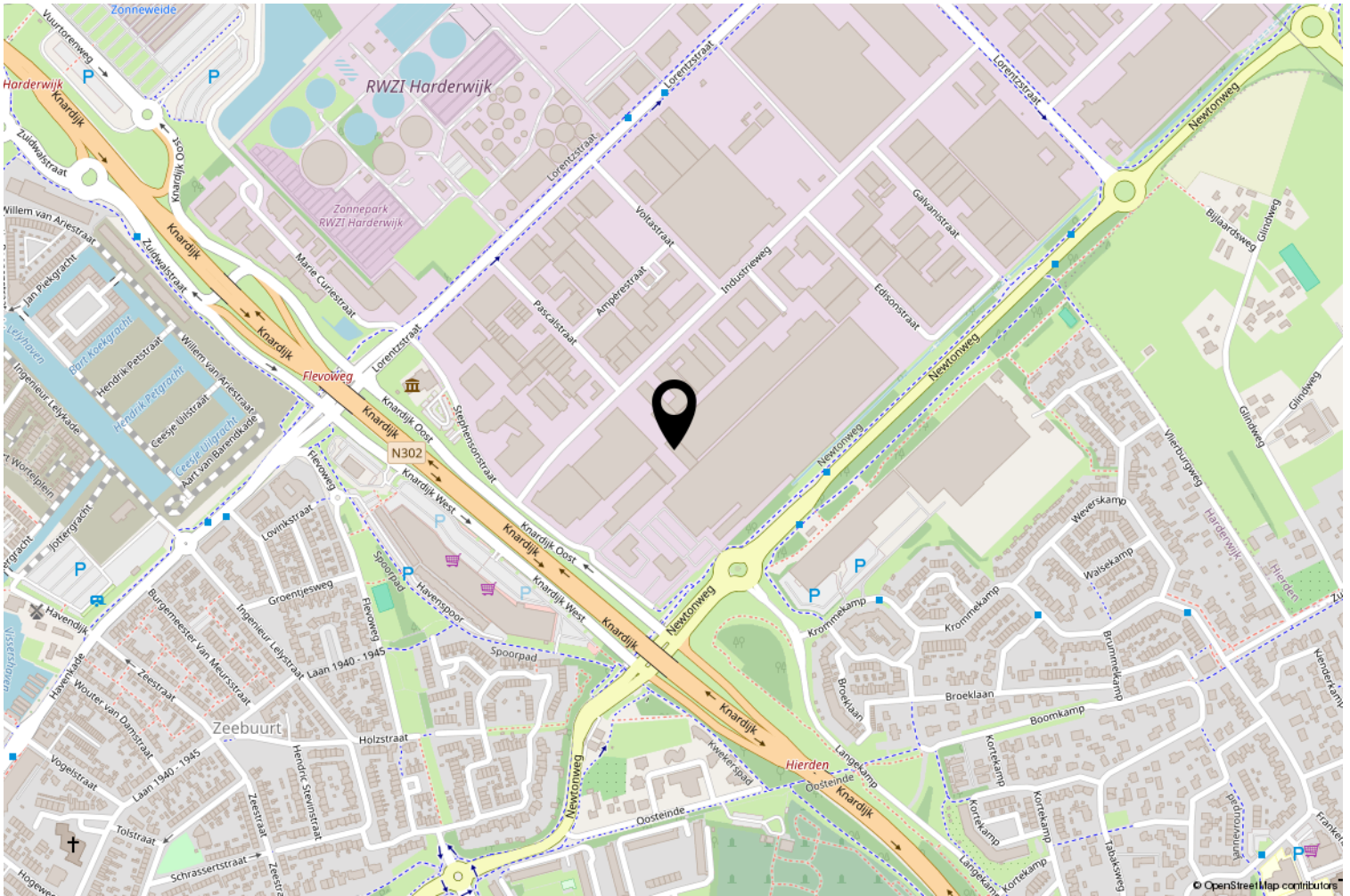
Deze plattegronden zijn opgemaakt voor indicatieve doeleinden.  
Hieraan kunnen geen rechten worden ontleend.

# Plattegrond



Deze plattegronden zijn opgemaakt voor indicatieve doeleinden.  
Hieraan kunnen geen rechten worden ontleend.

# Locatie op de kaart



# Heeft u interesse?

neem dan contact op met ons kantoor!



Hogeweg 2  
3841 KV Harderwijk

0341-412241 | [info@vanderhoekmakelaardij.nl](mailto:info@vanderhoekmakelaardij.nl)  
[www.vanderhoekmakelaardij.nl](http://www.vanderhoekmakelaardij.nl)