



BEDRIJFSRUIMTE

DIRK VERHEULWEG 12 WADDINXVEEN

TE HUUR € 79.000 p.j.
ca. 880 m²

Kenmerken

Huurprijs

€ 79.000,- p.j.

Oppervlakte

Circa 880 m²

Bouwjaar

2019

Parkeerfaciliteiten

Parkeren geschiedt op eigen terrein. hier zijn circa 10 parkeerplaatsen gesitueerd.

Datum van aanvaarding

In overleg.

Opleveringsniveau

Het opleveringsniveau is onder andere voorzien van:

- monoliet afgewerkte betonvloer met een vloerbelasting van circa 2.000 kg/ m²;
- vloerverwarming;
- vrije overspanning;
- LED-verlichting;
- krachtstroom;
- gasloos;
- tussenmeters voor elektra en water;
- vrije hoogte laagste punt 5,75 meter en 6,4 meter op het hoogste punt;
- alarminstallatie;
- pantry;
- twee elektrisch bedienbare overheaddeuren;
- afgesloten buitenterrein middels schuifhek.



Algemeen

Het betreft hier een op LogistiekPark A12 gelegen bedrijfsruimte met kantoor van in totaal circa 880 m². De hoogwaardige bedrijfshal met entresol heeft een vrije hoogte van minimaal circa 5,75 meter en beschikt over een compleet kantoor van 40 m² met pantry en toilet. Op het voorgelegen, middels een schuifhek afgesloten buitenterrein, zijn 8 parkeerplaatsen gerealiseerd.

In de directe omgeving zijn representatieve bedrijven gevestigd, waaronder Jaritech, Isero, HBM Machines en het distributiecentrum van LidL. Op dit terrein is een hoogwaardig ondernemersklimaat gegarandeerd.

Bereikbaarheid:

Logistiekpark A12 ligt op een ideale locatie in Waddinxveen, op slechts één minuut rijden van de snelweg A12. Afslag Waddinxveen (afrit 9) ligt tussen Gouda en Zoetermeer. Via de A12 zijn zowel Utrecht als Den Haag goed bereikbaar. Binnen enkele minuten is ook het centrum van Waddinxveen te bereiken. Daarnaast is het openbaar vervoer op loopafstand. De perfecte ligging van dit object maakt het een uitstekende keuze voor ondernemers die goed bereikbaar willen zijn binnen de Randstad.

Gebruiksmogelijkheden:

Het object is geschikt voor diverse bedrijfsdoeleinden tot en met milieucategorie 2.

Oppervlakte:

Het object beschikt over een totale oppervlakte van circa 880 m² verdeeld over:

- circa 720 m² bedrijfsruimte op de begane grond;
- circa 40 m² kantoorruimte op de begane grond;

Algemeen

- circa 40 m² entresol nummer 1;
- circa 40 m² lage afgesloten bedrijfsruimte;
- circa 40 m² entresol nummer 2.

Oplevering:
In overleg.

Opleveringsniveau:

Het opleveringsniveau is onder andere voorzien van:

- monoliet afgewerkte betonvloer met een vloerbelasting van circa 2.000 kg/ m²;
- vloerverwarming;
- vrije overspanning;
- LED-verlichting;
- krachtstroom;
- gasloos;
- tussenmeters voor elektra en water;
- vrije hoogte laagste punt 5,75 meter en 6,4 meter op het hoogste punt;
- alarminstallatie;
- pantry;
- twee elektrisch bedienbare overheaddeuren;
- afgesloten buitenterrein middels schuifhek.

Huurprijs:

€ 79.000,- per jaar, te vermeerderen met de wettelijk verschuldigde omzetbelasting en servicekosten.

Voorschot servicekosten:

€ 6.500,- per jaar. Huurder betaalt een voorschot ten behoeve van elektra, water, onderhoud hek en bijbehorende tags, onderhoud alarmsysteem en vloerverwarming.

Huurprijsherziening:

Jaarlijks, voor het eerst één jaar na ingangsdatum van de huurovereenkomst, op basis van de wijziging van het maandindexcijfer volgens de consumentenprijsindex (CPI) reeks "alle huishoudens" (2000=100), gepubliceerd door het Centraal Bureau voor de Statistiek (CBS).

Zekerheidsstelling:

Een bankgarantie ter grootte van een betalingsverplichting van 3 maanden huur te vermeerderen met de wettelijke omzetbelasting en servicekosten.

Huurcontract:

Huurovereenkomst conform het standaardmodel van de Raad voor Onroerende Zaken (ROZ), zoals gehanteerd door de Nederlandse Vereniging voor Makelaars (NVM).

Algemeen

BTW:

Huurder garandeert aan verhuurder dat hij het huurobject per datum van ingang van de huurovereenkomst voor tenminste het bij de wet vastgestelde minimumpercentage blijvend zal gebruiken voor doeleinden die recht geven op aftrek van BTW.

Huurder zal op eerste verzoek van verhuurder per ommegaande een onherroepelijke volmacht aan verhuurder en zijn eventuele rechtsopvolger(s) verlenen om mede namens hem een optieverzoek tot belaste verhuur in te dienen.

Indien huurder echter niet (meer) voldoet aan de wettelijke criteria voor belaste verhuur of een optieverzoek tot belaste verhuur niet (meer) door de inspecteur der belastingen wordt gehonoreerd, dan zal huurder het gehele daardoor financieel te lijden nadeel voor verhuurder aan verhuurder vergoeden, overeenkomstig de ter zake op te nemen bijzondere bepalingen van de huurovereenkomst.

Huurtermijn:

5 jaar telkens te verlengen met 5 jaar.

Huurbetaling:

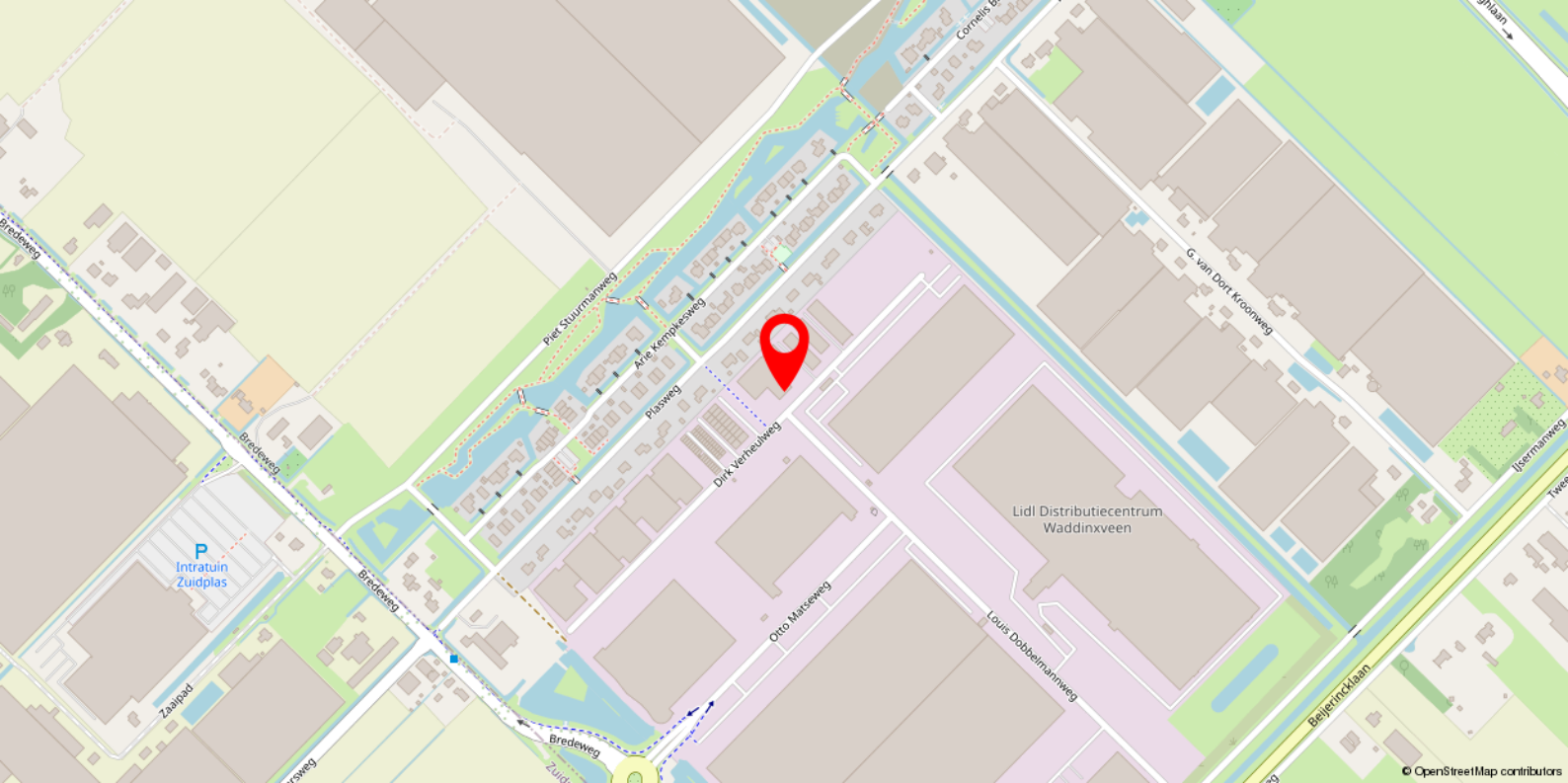
Per maand vooruit.

Bijzonderheden

Elke transactie behoeft de nadrukkelijke goedkeuring van eigenaar.

Disclaimer

Er kunnen op geen enkele wijze rechten worden ontleend aan, noch aanspraak gemaakt worden op de inhoud van deze website. De verstrekte informatie is van algemene aard en uitsluitend bedoeld ter indicatie. Hoewel deze informatie met de grootst mogelijke zorgvuldigheid is samengesteld, aanvaarden wij geen aansprakelijkheid voor mogelijke onjuistheden of onvolledigheden. Alle informatie op deze website is onder voorbehoud en kan zonder nadere aankondiging worden gewijzigd. Wij raden geïnteresseerden aan om bij concrete interesse de juistheid van de informatie zelf te verifiëren en adviseren om juridisch advies in te winnen alvorens over te gaan tot huurovereenkomst.



Locatie

Logistiekpark A12 ligt op een ideale locatie in Waddinxveen, op slechts één minuut rijden van de snelweg A12. Afslag Waddinxveen (afrit 9) ligt tussen Gouda en Zoetermeer. Via de A12 zijn zowel Utrecht als Den Haag goed aan te rijden. Binnen enkele minuten is ook het centrum van Waddinxveen te bereiken. Daarnaast is het openbaar vervoer op loopafstand. De perfecte ligging van dit object maakt het een uitstekende keuze voor ondernemers die goed bereikbaar willen zijn binnen de Randstad.

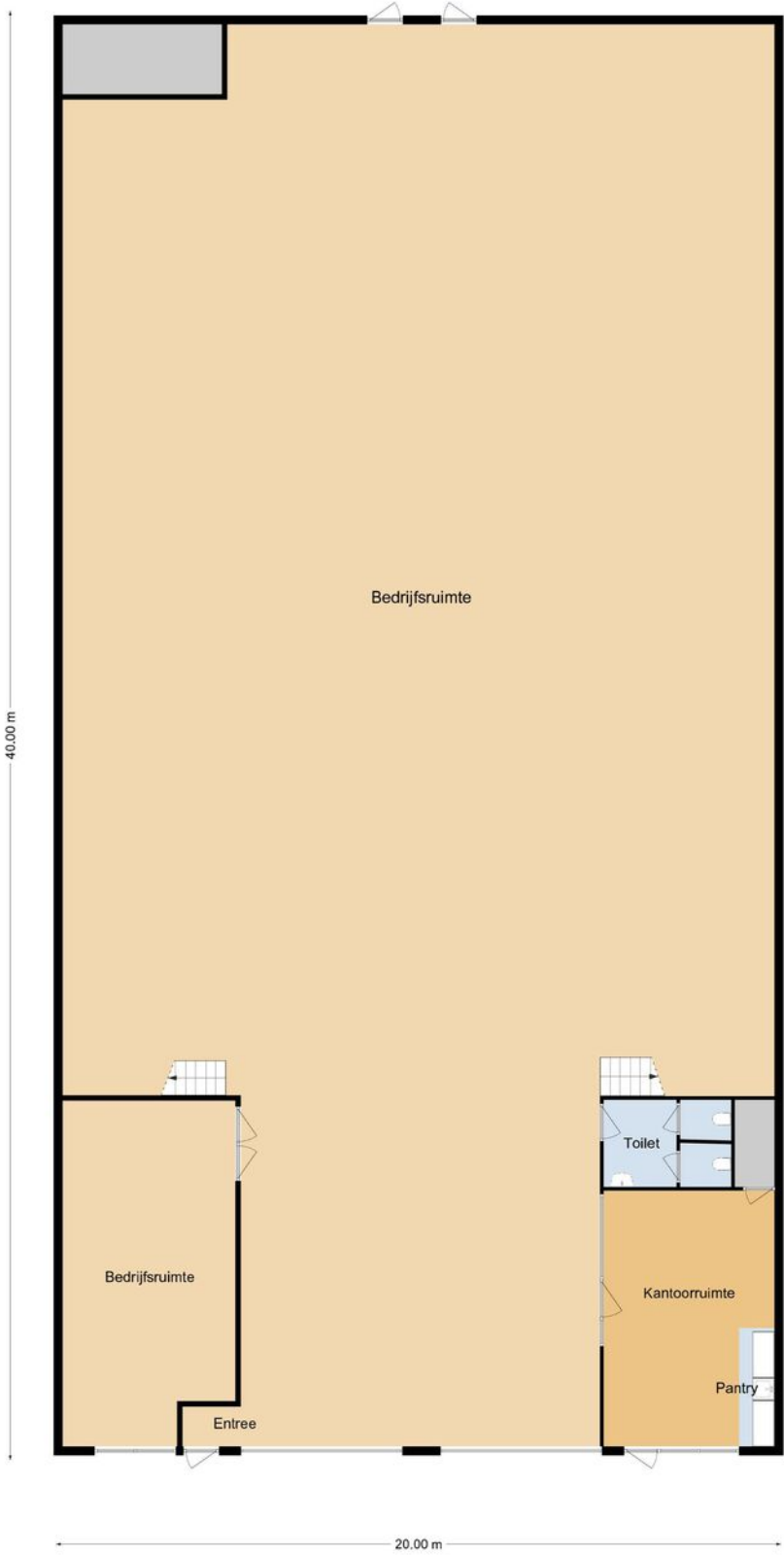






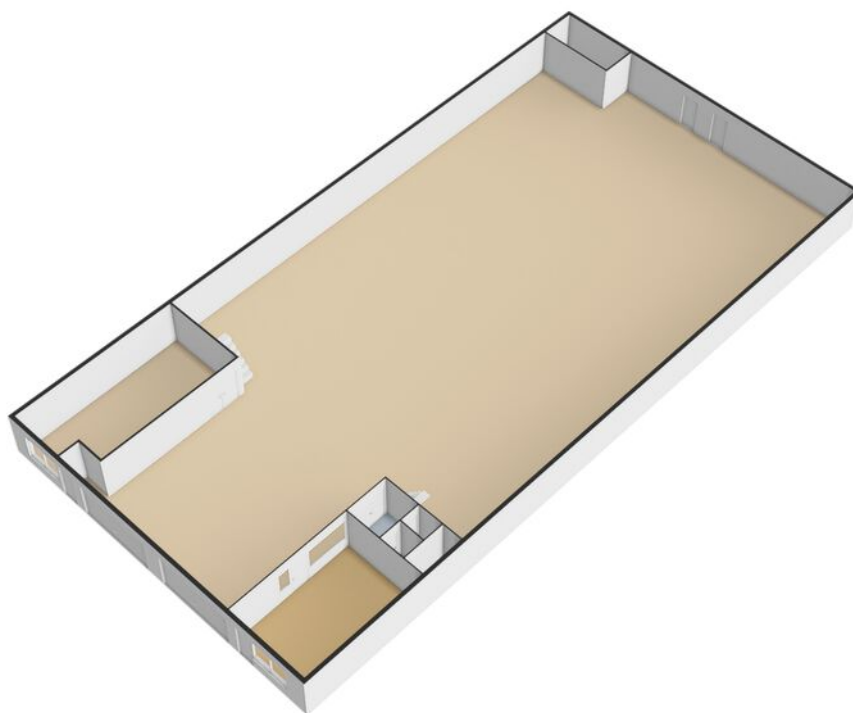


Plattegrond

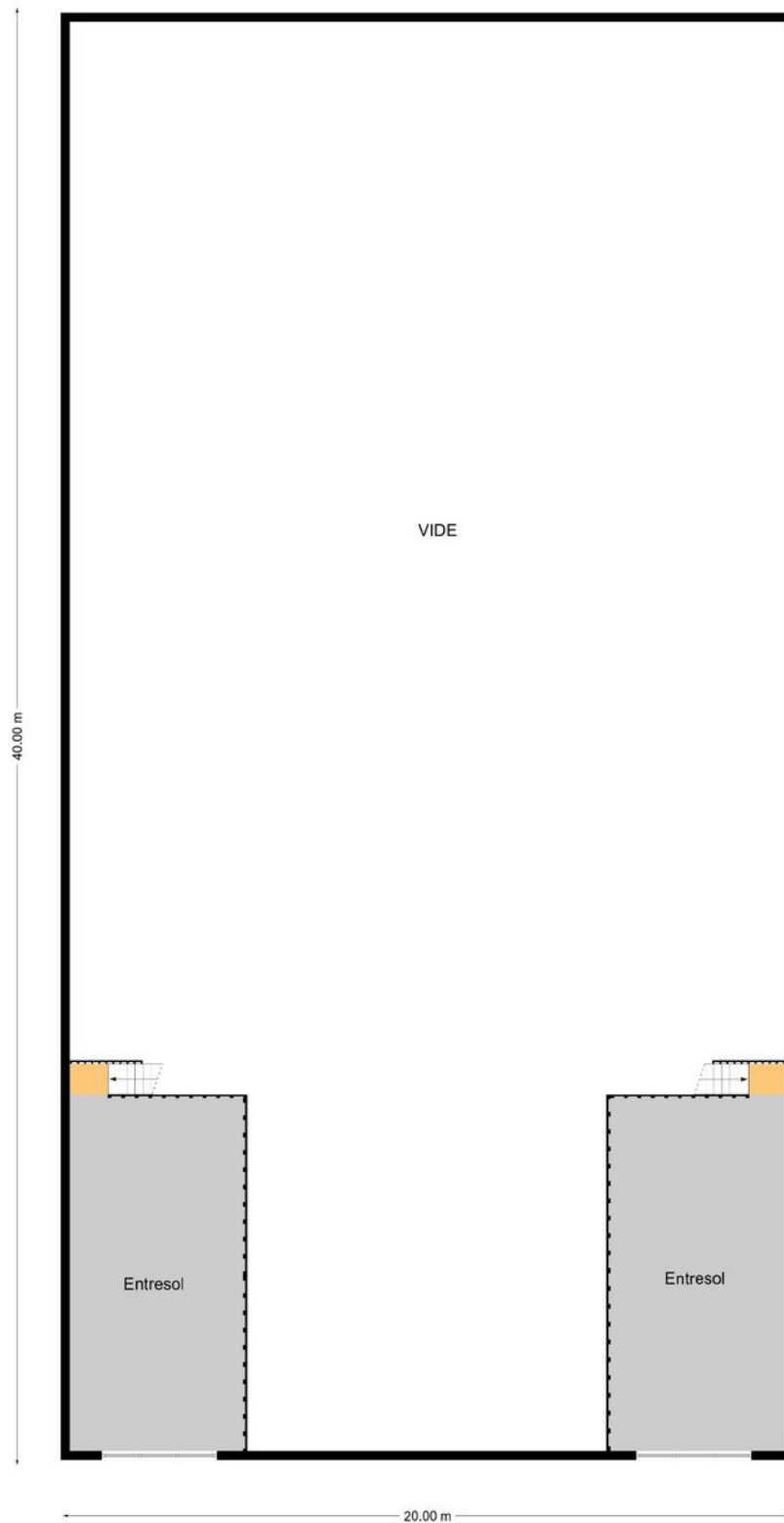


Dirk Verheulweg 12, Waddinxveen
begane grond

Plattegrond

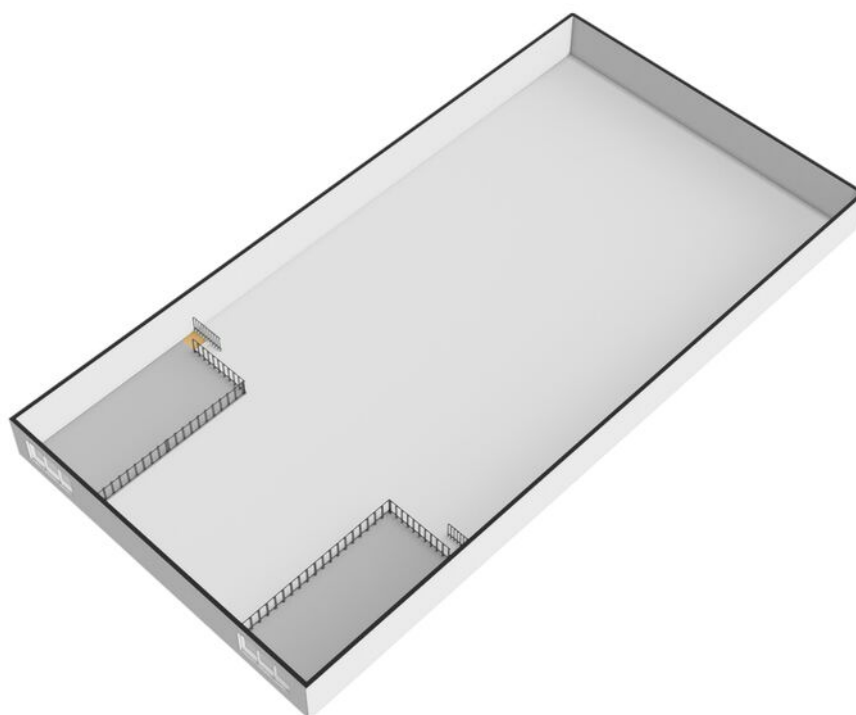


Plattegrond



Dirk Verheulweg 12, Waddinxveen
1e verdieping

Plattegrond



Heeft u interesse in dit pand?

Neem dan zo snel mogelijk contact met ons op



Kantoor Gouda

Vredebest 1
2801 AS Gouda



(0182) 525 700



gouda@basis.nl

Waarom kiezen voor Basis?

- ✓ Al 35 jaar de marktleider in de Randstad
- ✓ Deskundig advies met een persoonlijke touch
- ✓ Gedreven om het beste eindresultaat te behalen
- ✓ Proactief, communicatief en altijd een vast aanspreekpunt
- ✓ NVM Business Makelaar
- ✓ Vastgoed gecertificeerd

Bezichtiging inplannen? Bel (0182) 525 700