



# Asterweg 20 K2, Amsterdam

Een MULTIFUNCTIONELE en MODERNE kantoorruimte ter grootte van ca. 125 m<sup>2</sup> met een industriële uitstraling, zonnig dakterras, meerdere vergaderruimtes en goede parkeergelegenheid, op ca. 5 min fietsen van A'DAM Toren, in de hippe woon-/werkomgeving van Amsterdam Noord.

## Algemeen:

Deze kantoorruimte, ter grootte van in totaal ca. 125 m<sup>2</sup> wordt te huur aangeboden in een modern en eigentijds gebouw met eigen voorzieningen.

De ruimte is verdeeld over 2 verdiepingen met kantoorruimte op de 2<sup>e</sup> en 3<sup>e</sup> verdieping met meerdere vergaderruimtes en een privé dakterras. Het object oogt zeer licht vanwege de vele dakramen.

Op het terrein is een grote diversiteit aan omliggende bedrijfsactiviteiten te vinden (o.a. IT, creatief, dienstverlenend) welke de locatie een geweldige plek maken om vanuit te werken.

## Oppervlakte:

<u>Verdieping</u>	<u>Unit</u>	<u>Oppervlakte</u>	<u>Huurprijs</u>	<u>Voorschot servicekosten</u>
2 <sup>e</sup> en 3 <sup>e</sup>	K2	ca. 125 m <sup>2</sup>	€ 2.050,-	€ 190,-

De genoemde prijzen zijn per maand en dienen vermeerderd te worden met BTW.

## Voorzieningen/ installaties:

De kantoorruimte wordt casco verhuurd, is met oog voor detail hoogwaardig afgewerkt en onder meer voorzien van:

- volledig voorzien van houten vloer;
- meerdere kantoorruimtes/ spreekkamers;
- een interne trap naar de bovengelegen verdieping;
- gescheiden sanitaire voorzieningen;
- eigen keuken;
- alarmsysteem met bewegingsmelders;
- airconditioning;
- C.V.-installatie met radiatoren.

## Bestemming:

Conform het vigerende bestemmingsplan "Buiksloterham" d.d. 21-12-2016 kent het gebouw de bestemming "gemengd" derhalve bestemd voor o.a. kantoor en bedrijven.

Voor de meest actuele stand van zaken en/of meer informatie verwijzen wij u graag naar de afdeling Ruimtelijke Ordening van de gemeente Amsterdam.

## Bereikbaarheid:

### Komt u met de auto?

Het object is direct verbonden met de Rijkswegen A10 via de S116, S117 en S118. U kunt in parkeren op het terrein direct naast de kantoorruimte. De binnenstad van Amsterdam bereikt u via de IJ-tunnel eveneens in enkele minuten.

### Komt u met de fiets?

Vanaf Amsterdam CS is het object is ca. 10 minuten met de pont te bereiken.

### Komt u met het openbaar vervoer?

Via buslijn 38 (elke 15 min) is het object vanaf Station Noord goed bereikbaar.

## Parkeergelegenheid:

Prijs parkeerplaatsen buiten € 500,- per plaats per jaar excl. BTW.

Prijs parkeerplaatsen binnen € 1.250,- per plaats per jaar excl. BTW.

Tevens bestaat de mogelijkheid tot het huren van opslagruimte in de parkeergarage, e.e.a. op basis van beschikbaarheid. Informeer naar de mogelijkheden.

## Huurtermijn:

Tot uiterlijk 1 juli 2027 zonder optie tot verlenging.

## Opzegtermijn:

Niet van toepassing, huurovereenkomst eindigt van rechtswege.

## Contract:

Verhuurders model op basis van de standaard overeenkomst met bijbehorende algemene bepalingen zoals opgesteld door de Raad voor Onroerende Zaken (model 2015) aangevuld met het recht om bepalingen en bijzondere voorwaarden te kunnen wijzigen of toe te voegen.

### Huurprijsindexering:

De huurprijs zal jaarlijks worden geïndexeerd. Wijziging van de huurprijs vindt plaats op basis van de wijziging van het prijsindexcijfer volgens de consumentenprijsindex (CPI) reeks alle huishoudens (2015 = 100), gepubliceerd door het Centraal Bureau van de Statistiek.

### Bankgarantie/waarborgsom:

Huurder zal uiterlijk per datum sleuteloverdracht c.q. huuringsdatum een bankgarantie conform standaard model ROZ stellen, dan wel een waarborgsom voldoen ter grootte van 3 maanden huurverplichting incl. BTW.

### BTW:

Alle genoemde prijzen zijn exclusief te betalen BTW. Verhuurder is bij vastgestelde huurprijs er van uitgegaan dat deze met BTW wordt belast. Huurder verklaart dat hij voor tenminste 90% met omzetbelasting belaste prestaties zal verrichten. Indien huurder op enig moment niet meer aan dit criterium voldoet, zal er van rechtswege sprake zijn van omzetbelasting vrijgestelde verhuur. Alsdan wordt de overeengekomen huurprijs, exclusief omzetbelasting, zodanig verhoogd, dat het voor verhuurder financiële nadeel wordt gecompenseerd.

### Servicekosten:

Het voorschot voor de servicekosten bedragen € 190,- per maand exclusief BTW.

De servicekosten zijn ten behoeve van o.a.:

- waterverbruik inclusief vastrecht;
- elektra t.b.v. de algemene ruimten;
- huur en leging papier en restafvalcontainer uitsluitend voor het verwerken van kantoorafval;
- schoonmaken en onderhouden van algemene ruimten;
- schoonmaken en onderhouden van (parkeer)terrein en groenvoorzieningen;
- schoonmaken en onderhouden van de buitengevels;
- schoonmaken en onderhouden van het gevelglas aan de buitenkant en het gevelglas aan de binnenkant van de algemene ruimten;
- verlichting en elektra algemene ruimten in en om het gebouw;
- surveillance dienst t.b.v. de algemene ruimten;
- onderhoud, periodieke controle en keuring van de toegangshekken en toegangscontrole;
- onderhoud, periodieke controle en keuring mechanische ventilatie in het gehuurde indien aanwezig;
- onderhoud, periodieke controle en keuring luchtbehandelingsinstallatie (indien aanwezig);
- onderhoud, periodieke controle en keuring elektrische overheaddeuren in het gehuurde (indien aanwezig);

- onderhoud, periodieke controle en keuring elektrische deurbediening;
- onderhoud, periodieke controle en keuring brandmelders, gebouw gebonden blusapparatuur, gebouwbewaking/storingsmelder;
- onderhoud, periodieke controle en keuring van de verwarmingsinstallatie;
- onderhoud van hang- en sluitwerk algemene toegangsdeuren;
- onderhoud aan dakramen;
- bestrijding plaagdieren;
- administratiekosten ad 6% over de hierboven aangegeven leveringen en diensten (welke in het voorschot zijn verwerkt).

Huurder draagt op eigen risico en kosten zelf zorg voor eventuele contracten ten behoeve van o.a.:

- levering en vastrecht t.b.v. gas- en elektriciteitsaansluitingen t.b.v. het gehuurde;
- telefoon- en internetaansluiting;
- schoonmaak van het gehuurde;
- onderhoud van databekabeling, airco en daaraan gerelateerde faciliteiten.

### Huurbetalingen per:

Betalingen per maand bij vooruitbetaling.

### Oplevering:

Oplevering en aanvaarding in overleg.

### Energie label gebouw:

Het gehuurde beschikt over een EPA-certificaat labelklasse: C.

EP1: 113,95 kWh (energiebehoefte – schil object)

EP2: 220,07 kWh (primair fossiel energiegebruik)

EP3: 0,0 % (hernieuwbare energie)

Geldig t/m 18-03-2032.

### Bijzonderheden:

Deze informatie is door ons met de nodige zorgvuldigheid samengesteld. Onzerzijds wordt echter geen enkele aansprakelijkheid aanvaard voor enige onvolledigheid, onjuistheid of anderszins, dan wel de gevolgen daarvan.

De oppervlakte is met grootst mogelijke zorgvuldigheid gemeten, maar biedt geen garantie en er kunnen geen rechten aan worden ontleend. Op aanvraag is het NEN 2580 meetcertificaat beschikbaar.

Goedkeuring eigenaar/verhuurder voorbehouden.

Voor vragen, nadere informatie en/of een afspraak tot bezichtiging kunt u contact opnemen met Blauwman Bedrijfsmakelaars: 020-215 8800 / [info@blauwman.nl](mailto:info@blauwman.nl).

**Huurprijs: € 2.050,- per maand**  
*excl. servicekosten en BTW*













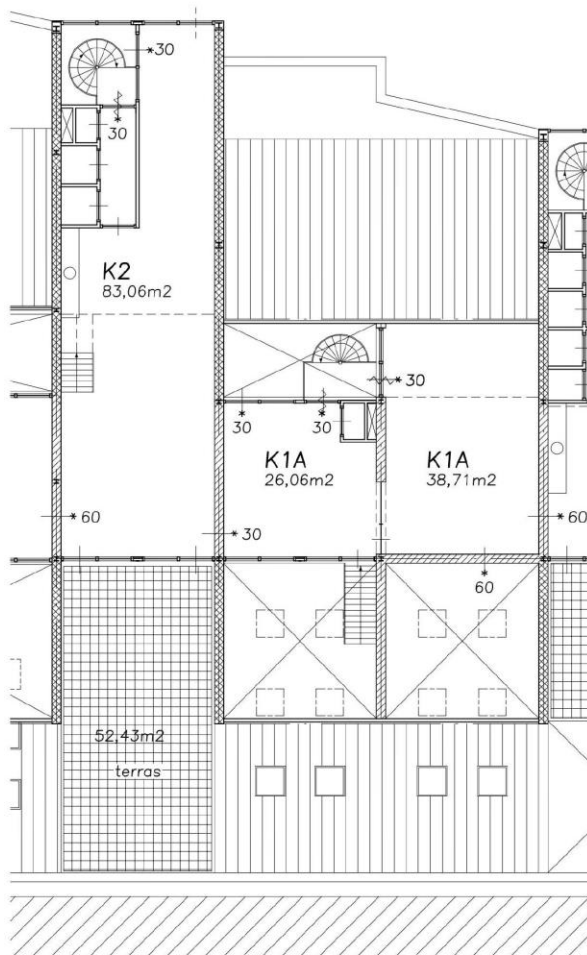
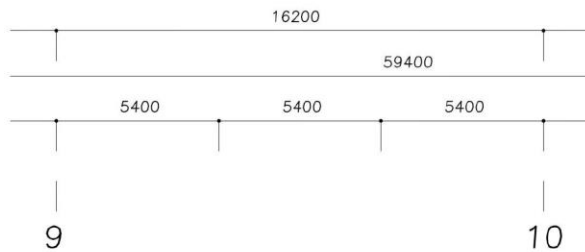






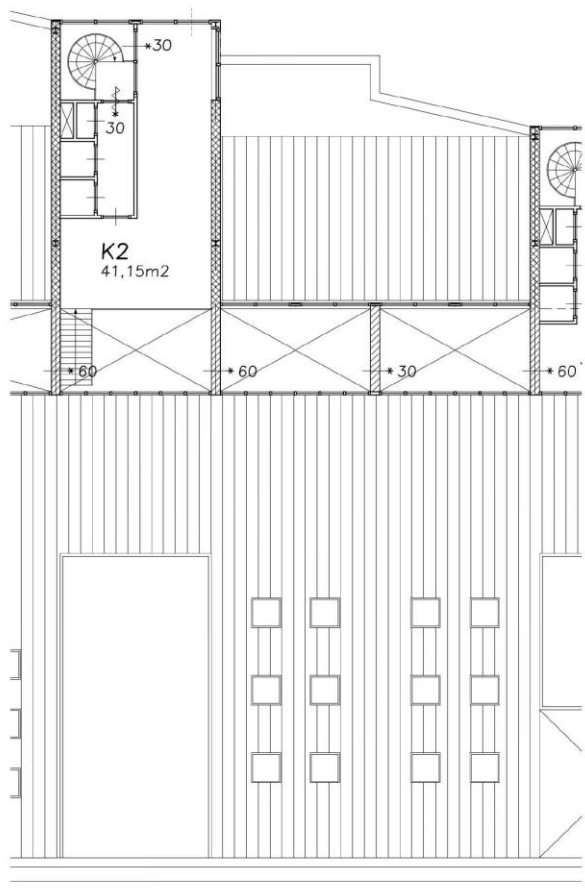
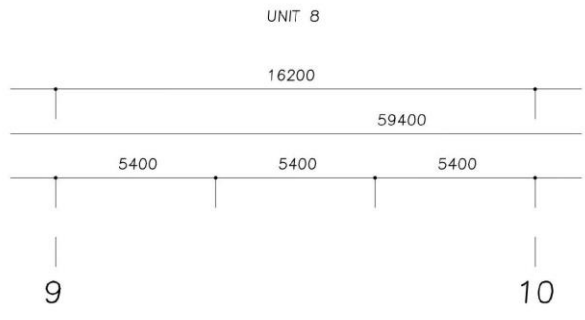


UNIT 8



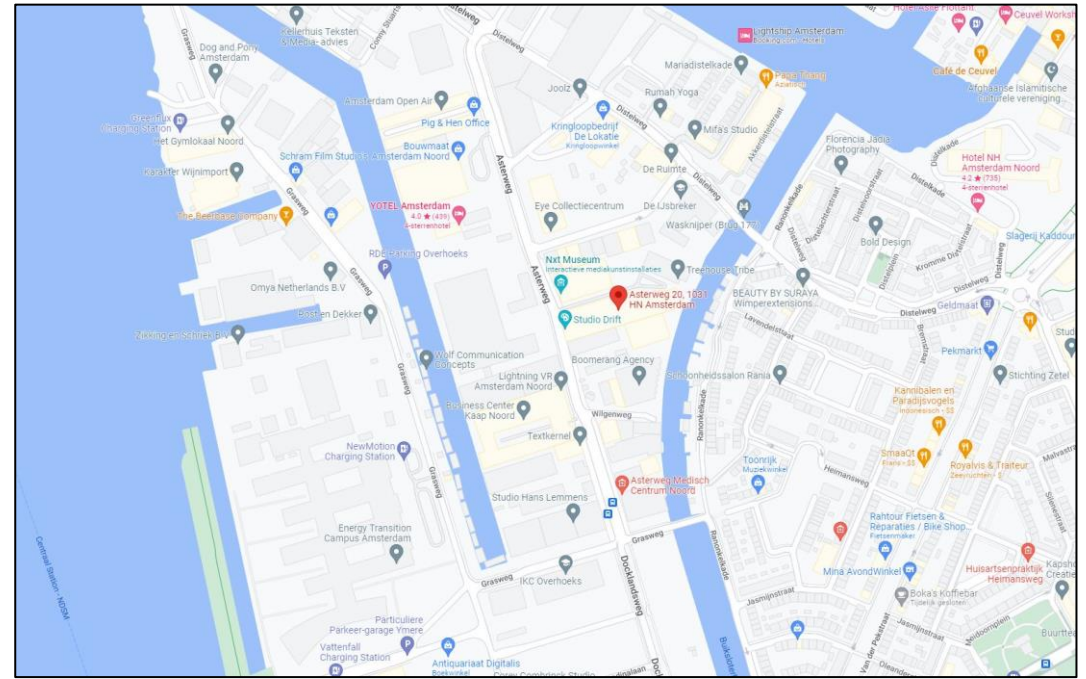
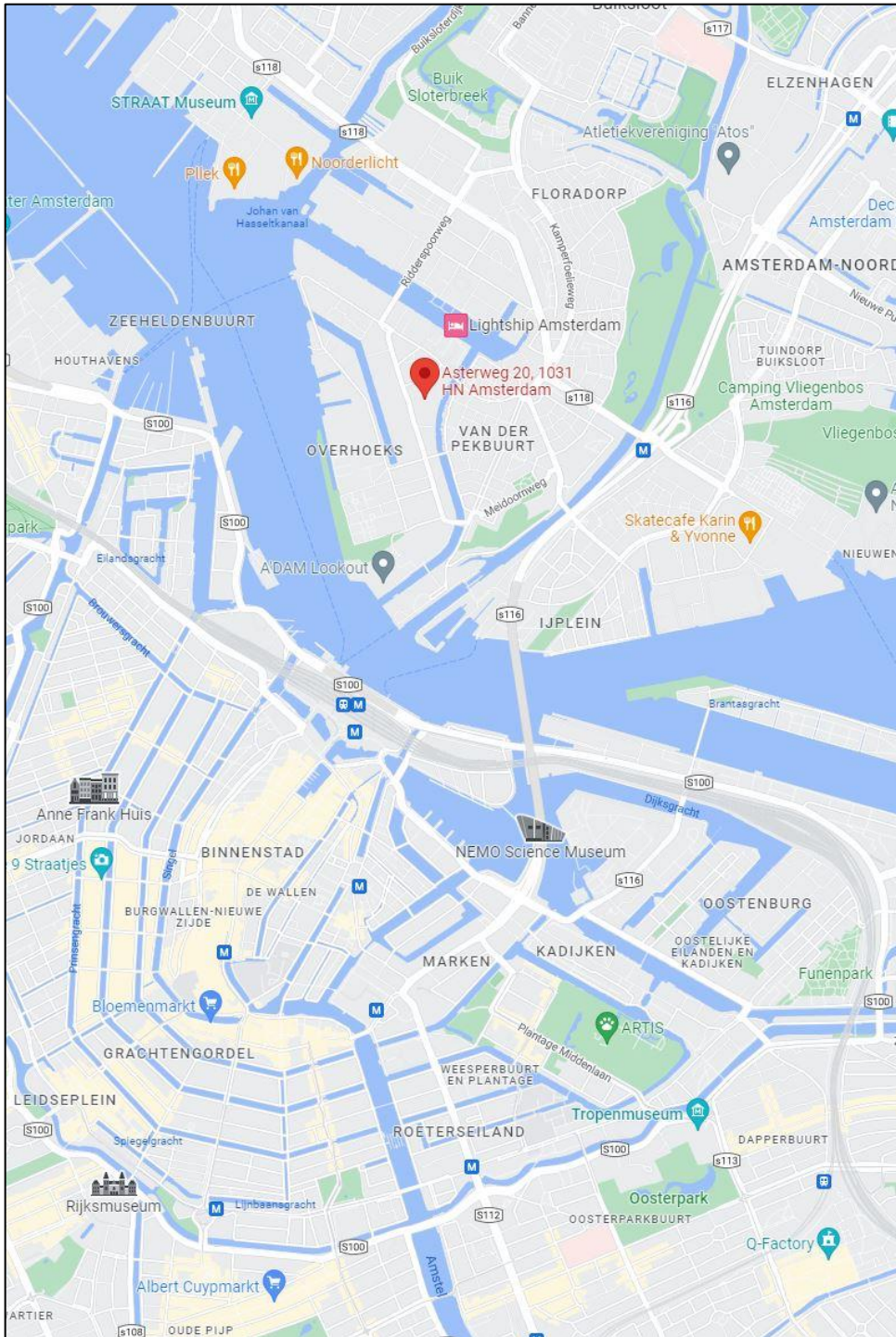
2e verdieping

**PLATTEGROND**



3e verdieping

# PLATTEGROND



# LOCATIE



## Kantoor Amstelveen

Bezoekadres Bovenkerkerweg 6  
1185 XE Amstelveen

## Telefoon

Algemeen 020 215 8800

## Email

Algemeen [info@blauwman.nl](mailto:info@blauwman.nl)

Openingstijden:      Werkdagen      09:00 – 17:30  
   Zaterdag      op afspraak



**Blauwman**  
Bedrijfsmakelaars

**WWW.BLAUWMAN.NL**