

**RBM**  
— real estate



**SQM**  
OFFICES

**TE HUUR**

Stationsplein 6, Voorburg

[www.stationsplein6.nl](http://www.stationsplein6.nl)





## KENMERKEN

Huurprijs	€ 165 per m <sup>2</sup> per jaar
Servicekosten	€ 50 per m <sup>2</sup> per jaar
Aanvaarding	In overleg
Type	Kantoor
Soort bouw	Bestaande bouw
Bouwjaar	1992
Onderhoudsstaat binnen	Uitstekend
Onderhoudsstaat buiten	Uitstekend
Oppervlakte	287 m <sup>2</sup>
Voorzieningen	Inbouwarmaturen, liften, te openen ramen, kabelgoten, systeemplafond, toilet, pantry, verwarming en kamerindeling
Luchtbehandelingen	Airconditioning, mechanische ventilatie en topkoeling
Energie label	A
Ligging	Stationslocatie
Aantal parkeerplekken binnen	3 parkeerplekken

## OMSCHRIJVING

### ALGEMEEN

Dit moderne kantoorgebouw van circa 9.771 m<sup>2</sup> v.v.o. is gelegen op een zichtlocatie langs de A12, aan het Stationsplein 4-6 te Voorburg. Het gebouw maakt onderdeel uit van SQM Offices, een landelijk netwerk van vergelijkbare kantoren die gemaakt zijn om te inspireren.

'SQM Voorburg' kenmerkt zich door haar representatieve karakter, diverse gemeenschappelijke voorzieningen en door een hoogwaardig afwerkingsniveau. Het kantoorgebouw telt vijf verdiepingen welke door de vorm van het gebouw efficiënt kunnen worden ingedeeld. Het gebouw is voorzien van een gecombineerde receptie / bistro bar, diverse zitgelegenheden, twee goed uitgeruste vergaderruimtes, een fitnessruimte en kleed/doucheruimtes. Op de 5e verdieping is een representatief ingerichte kantoorruimte voor de verhuur beschikbaar, welke in huidige turn-key staat wordt aangeboden.

### LOCATIE

Stationsplein 6 (2275 AZ) Voorburg





## **BEREIKBAARHEID**

Per auto:

De bereikbaarheid met de auto is uitstekend vanwege de directe aansluiting op de Rijkswegen A12 en de A4. Beide op- en afritten bevinden zich in de directe omgeving van het verkeersknooppunt Prins Clausplein, alwaar de A4 (Rotterdam – Amsterdam), A12 (Den Haag – Utrecht) en A13 (Den Haag – Rotterdam) samenkomen.

Per openbaar vervoer:

Station Voorburg is gelegen direct tegenover 'SQM Voorburg'. Deze stoptrein heeft rechtstreekse verbindingen met Den Haag CS en Utrecht. Daarnaast bevindt er zich een bushalte met diverse buslijnen onder het station.



## **BESCHIKBAARHEID**

Voor de verhuur is momenteel circa 287 m<sup>2</sup> v.v.o. kantoorruimte beschikbaar gelegen op de 5 verdieping.

## **PARKEERMOGELIJKHEDEN**

Er zijn 3 parkeerplaatsen voor de verhuur beschikbaar. De parkeerplaatsen bevinden zich in de onder het object gelegen en afsluitbare parkeergarage.

## HUURPRIJS

Kantoorruimte:

Vanaf € 165,- per m<sup>2</sup> v.v.o. per jaar, te vermeerderen met BTW.

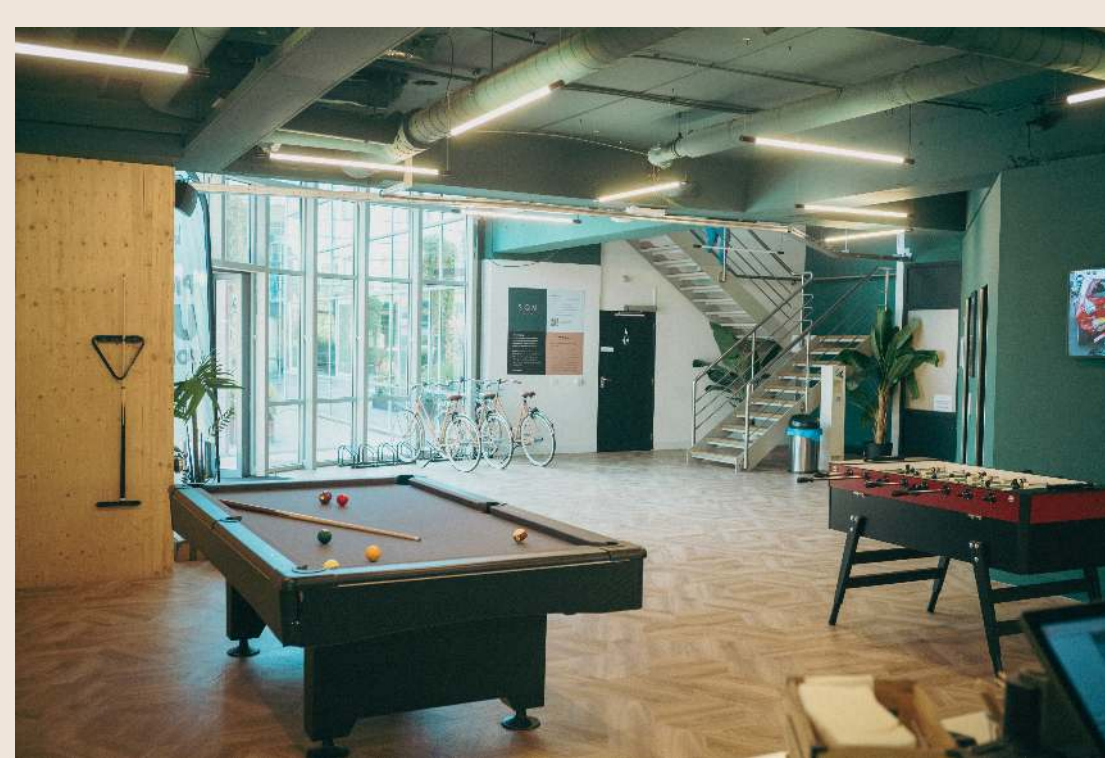
Parkeren:

€ 1.250,- per plaats per jaar, te vermeerderen met BTW.

## BTW

Verhuurder wenst te opteren voor een met BTW belaste levering. Indien huurder geen BTW kan verrekenen zal de huurprijs met een nader te bepalen bedrag worden verhoogd ter compensatie van het niet kunnen verrekenen van BTW.





## **SERVICEKOSTEN**

De servicekosten zijn als voorschot bij vooruit betaling verschuldigd, op basis van jaarlijkse nacalculatie en bedragen EUR 50,- per m<sup>2</sup> v.v.o. per jaar en zijn te vermeerderen met BTW. Hiervoor worden de navolgende diensten geleverd;

Verbruik en levering van:

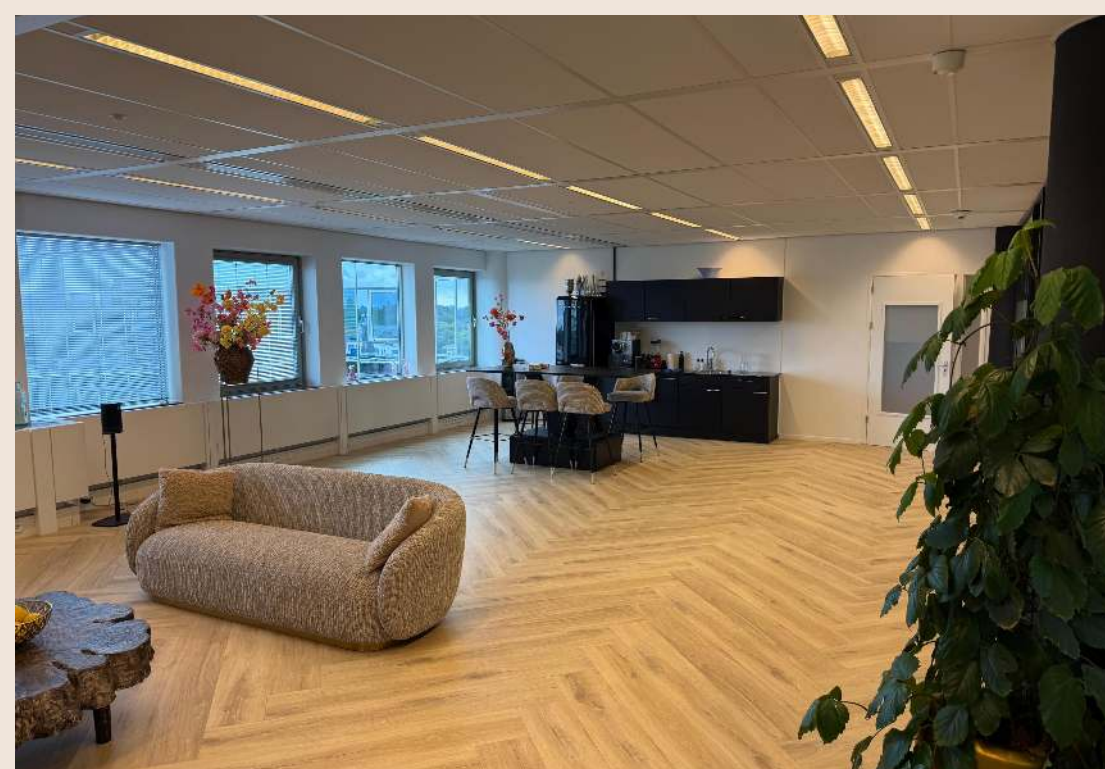
- gas incl. vastrecht;
- elektra incl. vastrecht;
- water incl. vastrecht.

Onderhoud/keuring/controles en storingen van:

- klimaatinstallaties (incl. koeling, verwarming, luchtbehandeling etc.);
- hydrofoor- en vuilwaterpompinstallaties;
- elektra-installaties (nood- en vluchtwegverlichting, NEN / infrarood);
- toegangscontrole- en intercomsystemen;
- personenliftinstallaties;
- gevelinstallatie / glasbewassinginstallatie;
- elektrische zonweringen buitenzijde gebouw (alleen zonkant aanwezig);
- brandmeld- en ontruiminginstallatie;
- brandslanghaspels;
- garagedeuren / slagbomen;
- CO2 detectie parkeergarage;
- bliksembeveiling en aarding;
- bedientableaus, PLC regeling;
- lichtbronnen en starters vervangen van de verlichting in de

algemene ruimtes / terreinverlichting;  
- sport services;  
- schoonmaakkosten algemene ruimtes;  
- receptie / lunch faciliteit  
- glasbewassing (buiten) en gevelreiniging;  
- vuilafvoer (restafval + papier);  
- groen- en terrein onderhoud;  
- telefoonkosten (gebouwgebonden installaties);  
- onderhoud daken + dakafvoeren reinigen;  
- administratiekosten ad. 5% over de hierboven genoemde leveringen en diensten.





## **OPLEVERINGSNIVEAU**

Het object zal TURN KEY worden opgeleverd inclusief:

- twee representatieve entrees;
- luchtbehandelingssysteem voorzien van top koeling;
- hoogwaardig inbouwpakket inclusief kamerindeling met glazen wanden, vloerafwerking en moderne pantry;
- kabelgoten ten behoeve van elektra- en databekabeling;
- centraal brandmeldsysteem;
- twee persoons-liften;
- gescheiden heren- en damestoiletten;
- nieuw plafond voorzien van ingebouwde verlichtingsarmaturen;
- te openen ramen;
- mindervalidentoilet op de begane grond;
- douche/kleedruimtes op de begane grond;
- diverse deelfietsen;
- overdekte en afsluitbare fietsenstalling.

## **OVERIG**

### **HUURPRIJSAANPASSING**

Jaarlijks, op basis van de wijziging van het maand-prijsindexcijfer volgens de consumentenprijsindex (CPI) reeks 'CPI-alle huishoudens' (2015 = 100), gepubliceerd door het Centraal Bureau voor de Statistiek (CBS).

### **HUURPRIJSBETALING**

Per kwartaal vooruit.



## **HUURTERMIJN**

In overleg.

## **ZEKERHEIDSSTELLING**

Bankgarantie ter grootte van 3 kalendermaanden huur en servicekosten, beide te vermeerderen met BTW.

## **HUUROVEREENKOMST**

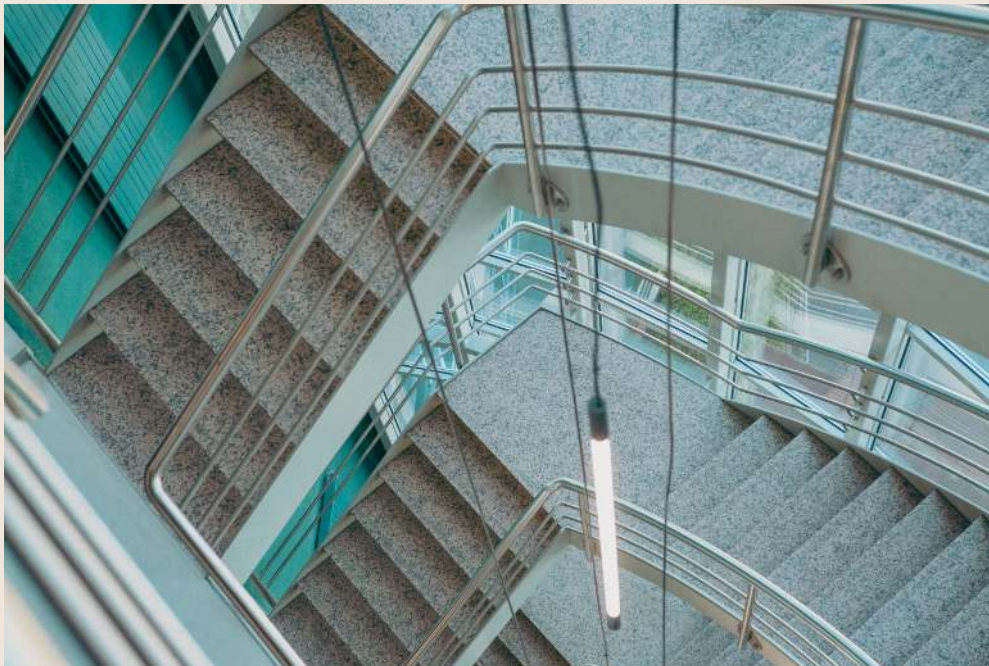
Huurovereenkomst kantoorruimte en andere bedrijfsruimte in de zin van artikel 7:230a BW conform het model van de Raad voor Onroerende Zaken (ROZ) zoals op 30 januari 2015 vastgesteld en op 17 februari 2015 gedeponereerd bij de griffie van de rechtbank in Den Haag en aldaar ingeschreven onder nummer 15/20, alsmede de daarbij behorende Algemene Bepalingen.

## **ENERGIELABEL**

Energielabel A.



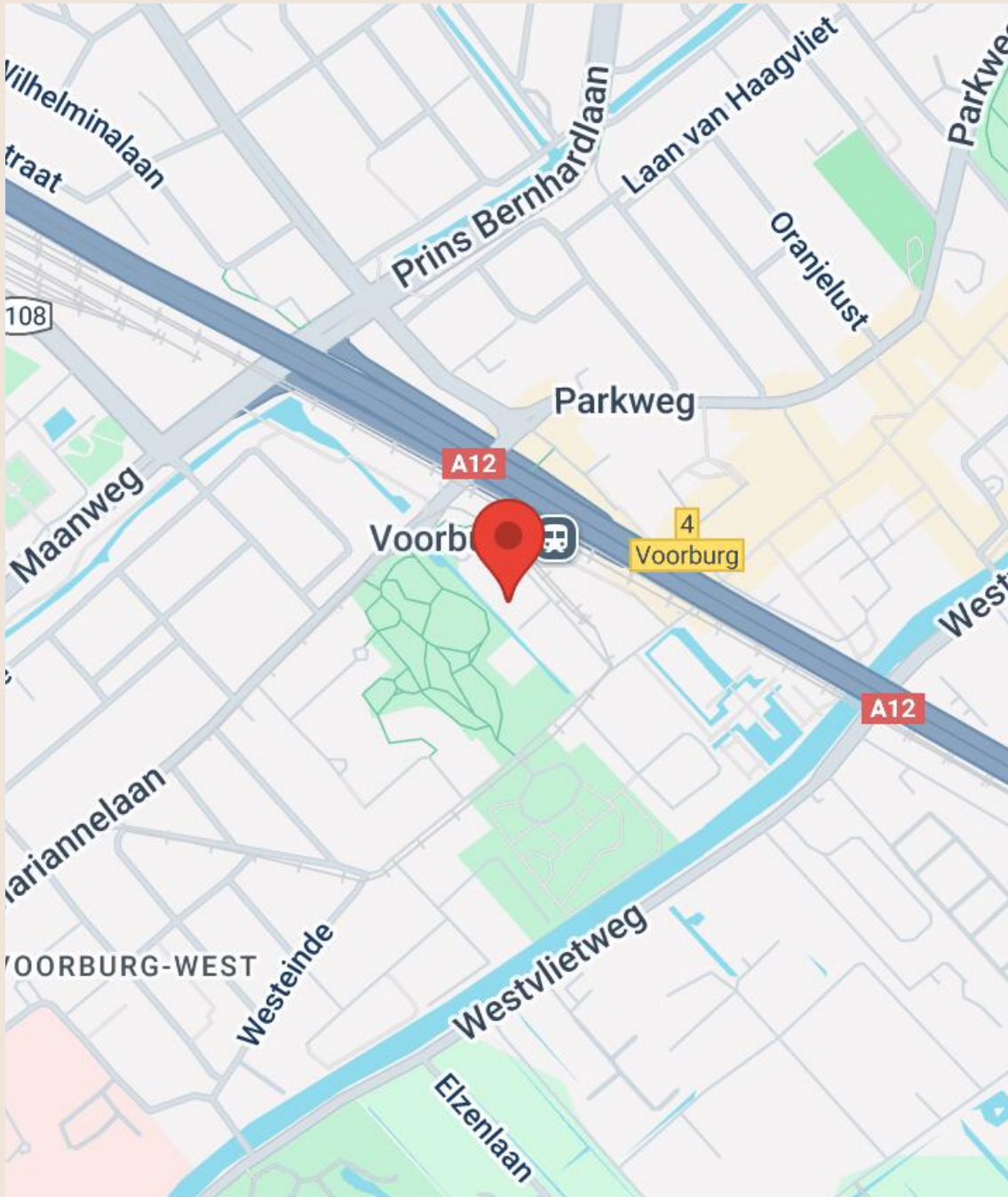
# FOTO'S



# FOTO'S

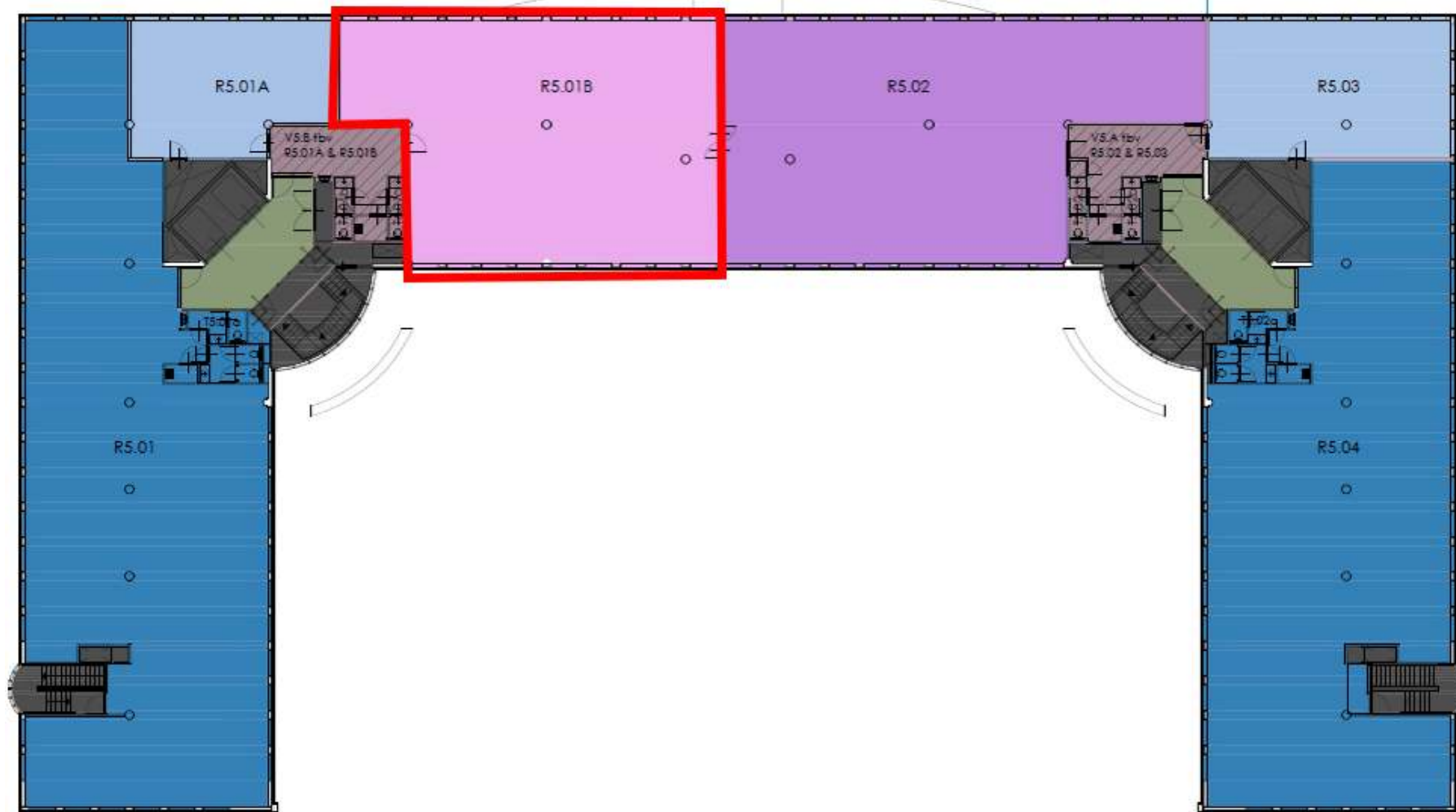


# LOCATIE



# 5E VERDIEPING

5<sup>e</sup> verdieping



# RBM

— real estate —

RBM Real Estate  
Stationsplein 6  
2275 AZ Voorburg

**T:** +31 (0)70 200 1800  
**E:** [info@rbm.nl](mailto:info@rbm.nl)  
**W:** [rbm.nl](http://rbm.nl)

STATIONSPLEIN 6, VOORBURG  
[WWW.STATIONSPLEIN6.NL](http://WWW.STATIONSPLEIN6.NL)

De informatie uit deze brochure is geheel vrijblijvend en uitsluitend voor geadresseerde bestemd. Alle gegevens zijn met zorg samengesteld en uit ons inziens betrouwbare bron afkomstig. Ten aanzien van de Juistheid ervan kunnen wij echter geen aansprakelijkheid aanvaarden. Deze vrijblijvende informatie mag niet als een aanblijding of offerte worden aangemerkt en hieraan mogen geen rechten worden ontleend.

