

**ONLINE  
BEDRIJFS  
MAKELAAR**



**TE HUUR**

Ameidestraat 16, Helmond



# PROJECTINFORMATIE

Ameidestraat 16, Helmond

ONLINE  
BEDRIJFS  
MAKELAAR

**IN HET KERNWINKELGEBIED VAN HELMOND GELEGEN COMMERCIËLE RUIMTE, HET OBJECT IS GELEGEN IN HET VOETGANGERSGEBIED WAARBIJ DE AMEIDESTRAAT DE NOORDELIJKE ENTREE VAN HET KERNWINKELGEBIED VORMT.**

## **Oppervlakte**

Commerciële ruimte: circa 73m<sup>2</sup>

Berging / magazijn: circa 10m<sup>2</sup>

Souterrain: circa 10m<sup>2</sup>

## **Ligging en bereikbaarheid**

In de directe nabijheid zijn o.a. Primera, Stock Juwelier, Bufkes en diverse kledingzaken gevestigd. Het object is prima bereikbaar met zowel eigen vervoer als openbaar vervoer. Treinstation. Helmond CS bevindt zich op nog geen tien minuten loopafstand. Daarnaast is de Kasteel- Traverse (doorgaande weg) op korte afstand gelegen.

## **Parkeren**

In de nabije omgeving is voldoende (betaald) parkeergelegenheid. Parkeergarage "Dooreind" is o.a. op twee minuten loopafstand gevestigd. Daarnaast zijn er op de Noord- en Zuid Koninginnewal voldoende (betaald) parkeerplaatsen.

## **Bestemmingsplan**

Ter plaatse geldt het bestemmingsplan "Centrum III".

Het object heeft hierin de bestemming "Centrum".

# PROJECTINFORMATIE

Ameidestraat 16, Helmond

Binnen deze bestemming is toegestaan:

- Detailhandel
- Supermarkt
- Dienstverlening
- Horecabedrijven
- Maatschappelijke voorzieningen
- Kantoren

## **Voorzieningen:**

- Frontbreedte circa 6,5 meter.
- Volledig glazen pui welke eventueel is te openen.
- Berging / magazijn.
- Toegang vanaf achterzijde.
- Verwarming via radiatoren.

## **Opleveringsniveau**

In overleg, doch op korte termijn mogelijk.

## **Huurcondities**

Huurprijs: € 1.800,- per maand excl. BTW.

Huurtermijn: Uitgangspunt huurperiode van 5 jaar met 5 verlengingsjaren.

Servicekosten: N.v.t.

# PROJECTINFORMATIE

Ameidestraat 16, Helmond

Aanvaarding: In overleg, doch op korte termijn mogelijk.

Opzegtermijn: 12 maanden.

Zekerheidstelling: Waarborgsom: ter grootte van 3 maanden huur inclusief BTW.

Huurindexering: Jaarlijks overeenkomstig het maand prijsindexcijfer volgens het consumentenprijsindexcijfer (CPI) reeks CPI alle huishoudens (2006=100) gepubliceerd door het Centraal Bureau voor de Statistiek (CBS). De huurprijs zal nimmer minder bedragen dan de huurprijs van het voorafgaande jaar. Indexatie voor het eerst 12 maanden na huur ingangsdatum en zo vervolgens jaarlijks.

BTW: Ja, is van toepassing.

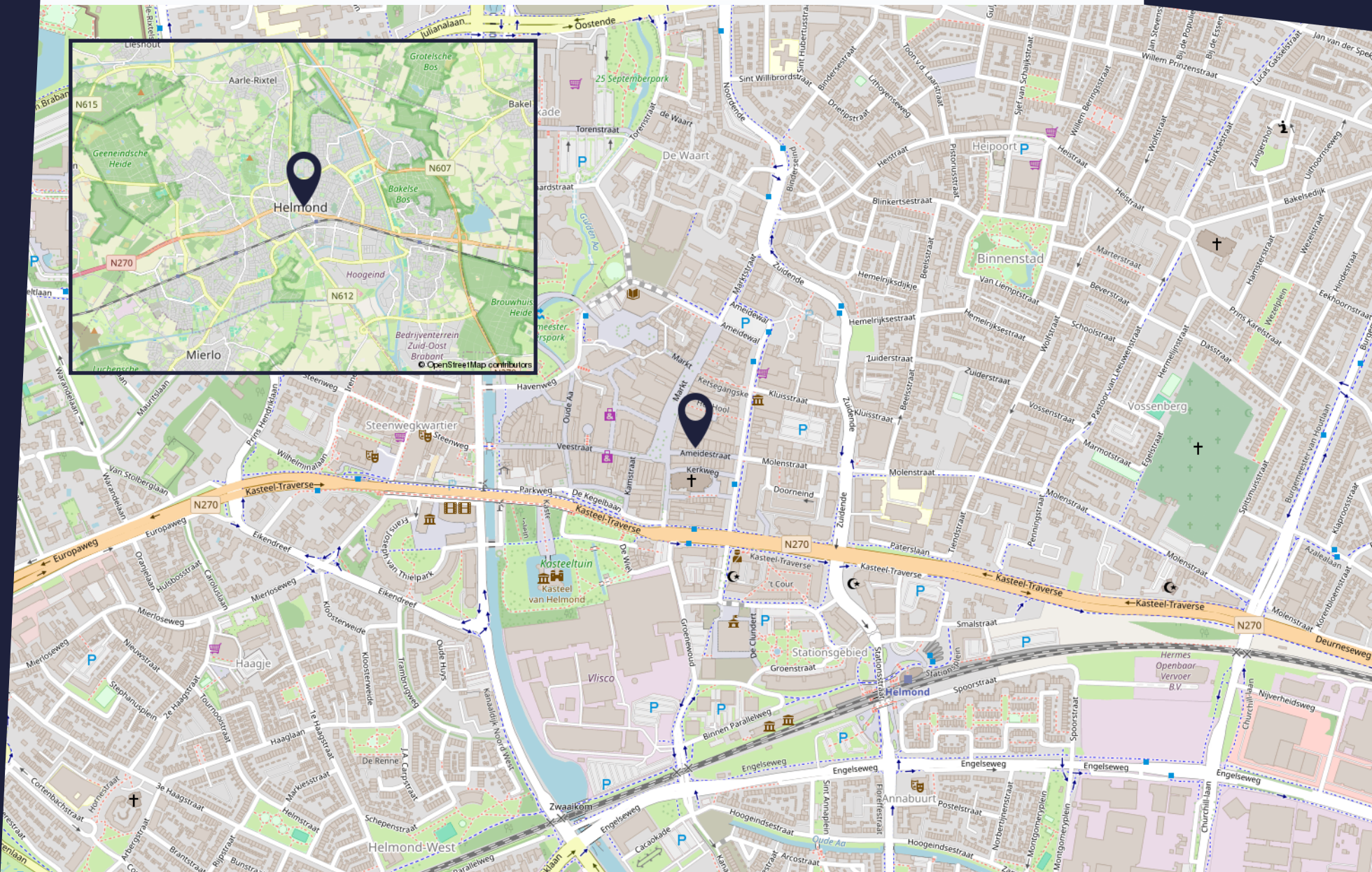
## **Goedkeuring**

Het bovenstaande is onder finaal voorbehoud van de eigenaar.

# LIGGING EN BEREIKBAARHEID

Ameidestraat 16, Helmond

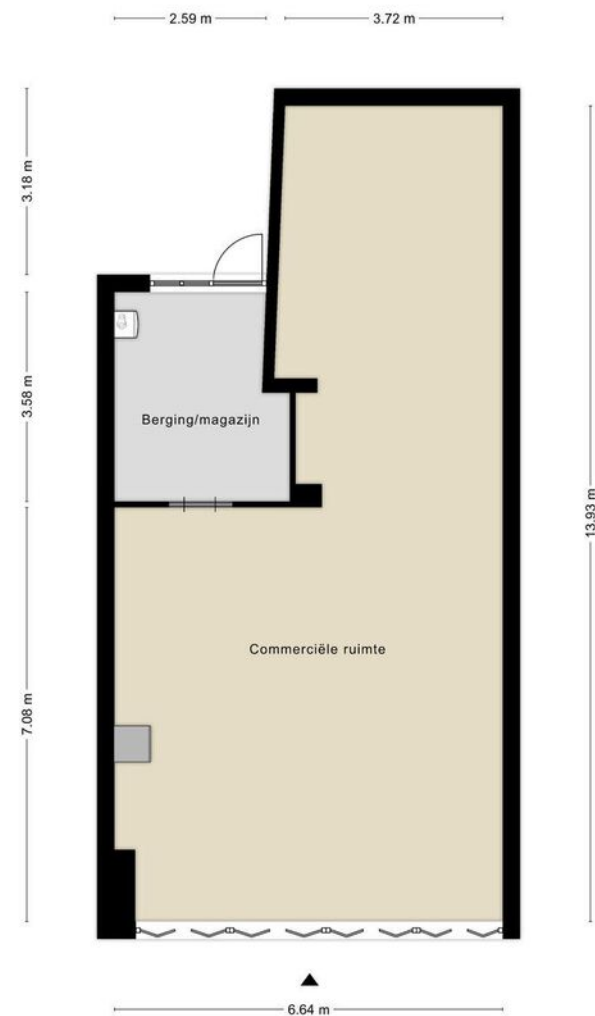
ONLINE  
BEDRIJFS  
MAKELAAR



# PLATTEGROND

Ameidestraat 16, Helmond

ONLINE  
BEDRIJFS  
MAKELAAR



# KADASTRALE KAART

Ameidestraat 16, Helmond

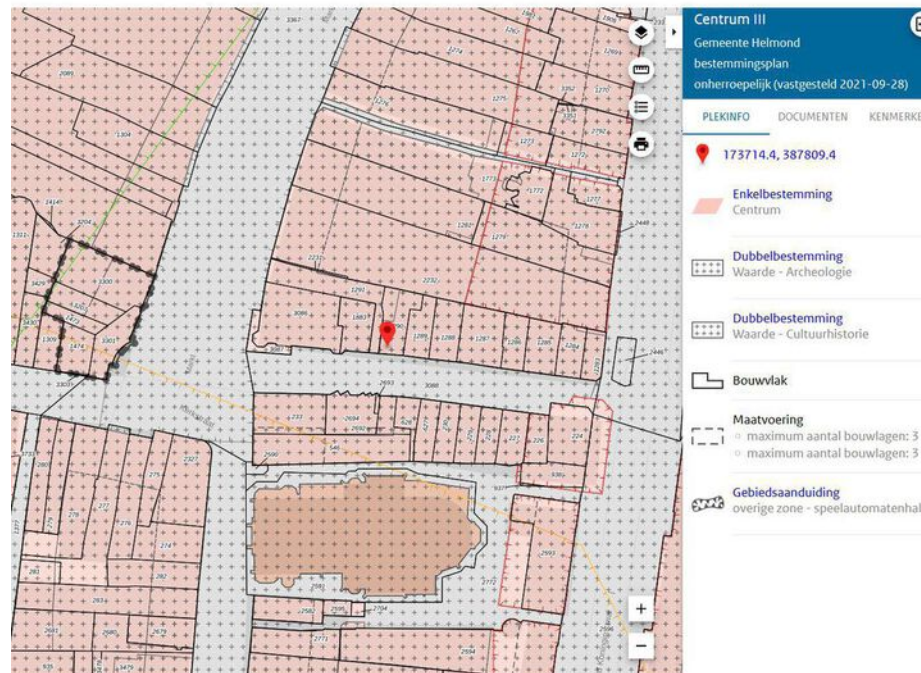
ONLINE  
BEDRIJFS  
MAKELAAR



# BESTEMMINGSPLAN

Ameidestraat 16, Helmond

ONLINE  
BEDRIJFS  
MAKELAAR





# FOTOREPORTAGE

Ameidestraat 16, Helmond





# FOTOREPORTAGE

Ameidestraat 16, Helmond



# ALGEMENE INFORMATIE

## Hoe werkt het huren of kopen?

### Hoe bezichtig ik een bedrijfspand?

Om u een zo goed mogelijk beeld te geven van het bedrijfspand, vinden wij het belangrijk dat de eigenaar de bezichtiging zelf begeleidt. Daarom vragen wij de eigenaar om contact met u op te nemen voor het maken van een afspraak. Omdat de eigenaar niet gebonden is aan kantoor tijden kunnen bezichtigingen ook vaak 's avonds of in het weekend plaatsvinden.

### Vraag een bezichtiging aan via:

- Een contactaanvraag via een aanbods site
- Telefoonnummer: 085-020 1028
- E-mail: [info@onlinebedrijfsmakelaar.nl](mailto:info@onlinebedrijfsmakelaar.nl)
- [www.onlinebedrijfsmakelaar.nl](http://www.onlinebedrijfsmakelaar.nl)

### Overige documentatie

Vaak is er extra documentatie van het pand beschikbaar, bijvoorbeeld stukken van de Vereniging van Eigenaren, het actuele bestemmingsplan, kadastrale gegevens en plattegronden. Wilt u deze documenten inzien, neem dan contact op met de Online Bedrijfsmakelaar.

### Hoe breng ik een bod uit?

Wanneer het voorstel per mail of telefonisch bij ons binnenkomt, nemen wij direct contact op met de eigenaar. De eigenaar zal uw voorstel accepteren, een tegenvoorstel uitbrengen of uw voorstel afwijzen.

### Breng uw bod uit via:

- Rechtstreeks aan de eigenaar na of tijdens de bezichtiging
- Telefoonnummer: 085-020 1028
- E-mail: [info@onlinebedrijfsmakelaar.nl](mailto:info@onlinebedrijfsmakelaar.nl)
- [www.onlinebedrijfsmakelaar.nl](http://www.onlinebedrijfsmakelaar.nl)

### Zelf uw bedrijfspand verhuren of verkopen?

De Online Bedrijfsmakelaar is de moderne manier om uw bedrijfspand te verhuren of verkopen op alle grote aanbodsites, met begeleiding van een NVM-bedrijfsmakelaar, voor een vast éénmalig tarief. U doet zelf de bezichtiging, wij de rest!

# PLAN DIRECT EEN BEZICHTIGING!

Of heeft u nog vragen? Wij helpen u graag.



ONLINE  
BEDRIJFS  
MAKELAAR

Mocht u een vrijblijvende bezichtiging willen inplannen of mocht u naar aanleiding van deze brochure, de van deze brochure deel uitmakende bijlagen of anderszins in verband met dit object vragen of opmerkingen hebben, neemt u dan contact met ons op.

## Onze contactgegevens

Online Bedrijfsmakelaar  
Lange Voren 16c  
5521 DD Eersel

T 085- 020 1028  
E [info@onlinebedrijfsmakelaar.nl](mailto:info@onlinebedrijfsmakelaar.nl)  
I [www.onlinebedrijfsmakelaar.nl](http://www.onlinebedrijfsmakelaar.nl)

## Disclaimer

Ondanks dat deze brochure en de daarvan deel uitmakende bijlagen met de grootst mogelijke zorgvuldigheid zijn samengesteld kunnen aan de inhoud daarvan geen rechten worden ontleend. Deze brochure en de daarvan deel uitmakende bijlagen zijn uitsluitend bedoeld om te informeren en uit te nodigen tot het doen van een aanbod.

Door aanvaarding van de vermelde condities komt geen overeenkomst tot stand en worden onze opdrachtgevers en de Online Bedrijfsmakelaar B.V. niet gebonden. Een overeenkomst komt slechts tot stand door aanvaarding van alle essentiële en ondergeschikte punten van een aanbod. De totstandkoming van een overeenkomst blijkt uitsluitend uit een schriftelijke kennisgeving door de Online Bedrijfsmakelaar B.V. en/of haar opdrachtgever.



**ONLINE  
BEDRIJFS  
MAKELAAR**

Lange Voren 16C

5521 DD Eersel

085 020 1028

[info@onlinebedrijfsmakelaar.nl](mailto:info@onlinebedrijfsmakelaar.nl)

[onlinebedrijfsmakelaar.nl](http://onlinebedrijfsmakelaar.nl)