






De Pegstukken 2 en 2b | 5482 GC Schijndel

 TE HUUR

 OPPERVLAKTE
Pegstukken 2: circa 194 m² vvo
Pegstukken 2b: Circa 33 m² vvo

 LOCATIE
Woonwijk De Beemd

 ENERGIELABEL D

Omschrijving

TE HUUR

**Flexibele winkelruimte(s) aan De Pegstukken 2 & 2b, Schijndel
Individueel te huur of samen te voegen tot één ruime winkelruimte!**

De winkelruimtes zijn gelegen in de goed bereikbare wijk "De Beemd" in Schijndel, aan De Pegstukken, op steenworp afstand van het bruisende centrum. Dankzij de centrale ligging is dit dé perfecte plek voor ondernemers die zichtbaarheid én bereikbaarheid willen combineren.

De directe omgeving kenmerkt zich door een mix van lokale ondernemers en landelijke ketens, wat zorgt voor een constante stroom van winkelend publiek. Bovendien bevindt zich tegenover de winkel een ruime openbare parkeerplaats, wat het gemak voor klanten vergroot.

Specificaties

Koop/Huur:	Te huur
Huurprijs:	Op aanvraag
BTW belast:	Ja
Parkeren:	Tegenover de winkel is een ruime openbare parkeerplaats aanwezig
Ligging:	Woonwijk De Beemd
Oppervlakte De Pegstukken 2:	Circa 194 m ² vvo
Oppervlakte De Pegstukken 2b:	Circa 33 m ² vvo
	Individueel te huur of samen te voegen tot één ruime winkelruimte!
Gebouwdetails:	Bouwjaar 1927, geheel herbouwd in 1978
Snelweg afrit:	Op 5000 m of meer
NS Station:	Op 5000 m of meer
Bushalte:	Op minder dan 500 m



Omschrijving

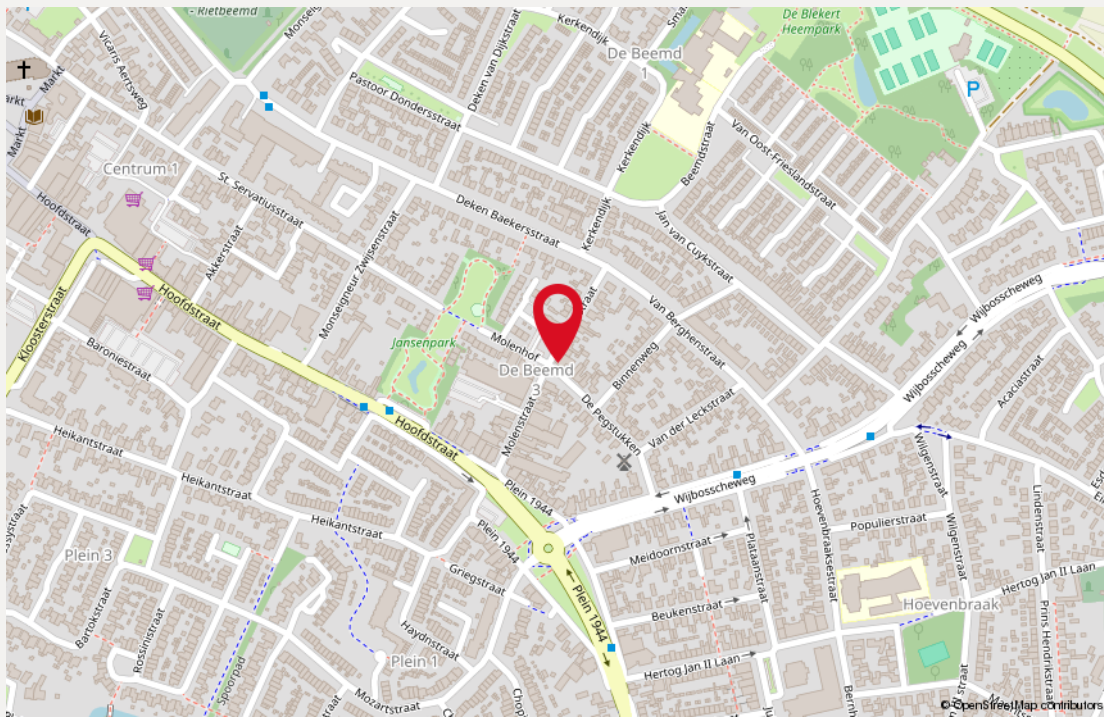
Winkelruimtes

De Pegstukken 2 bestaat uit circa 194 m² vvo winkelruimte. Een gedeelte hiervan is nu ingericht als kantoor-, magazijn- en kantineruimte maar kan tevens worden ingedeeld als winkelruimte.

De winkelruimte aan De Pegstukken 2b heeft een oppervlakte van circa 33 m² vvo en kan eenvoudig worden gecombineerd met de winkelruimte aan De Pegstukken 2.

De winkelruimtes beschikken over een brede glazen pui, wat zorgt voor optimale etalagemogelijkheden en natuurlijke lichtinval.

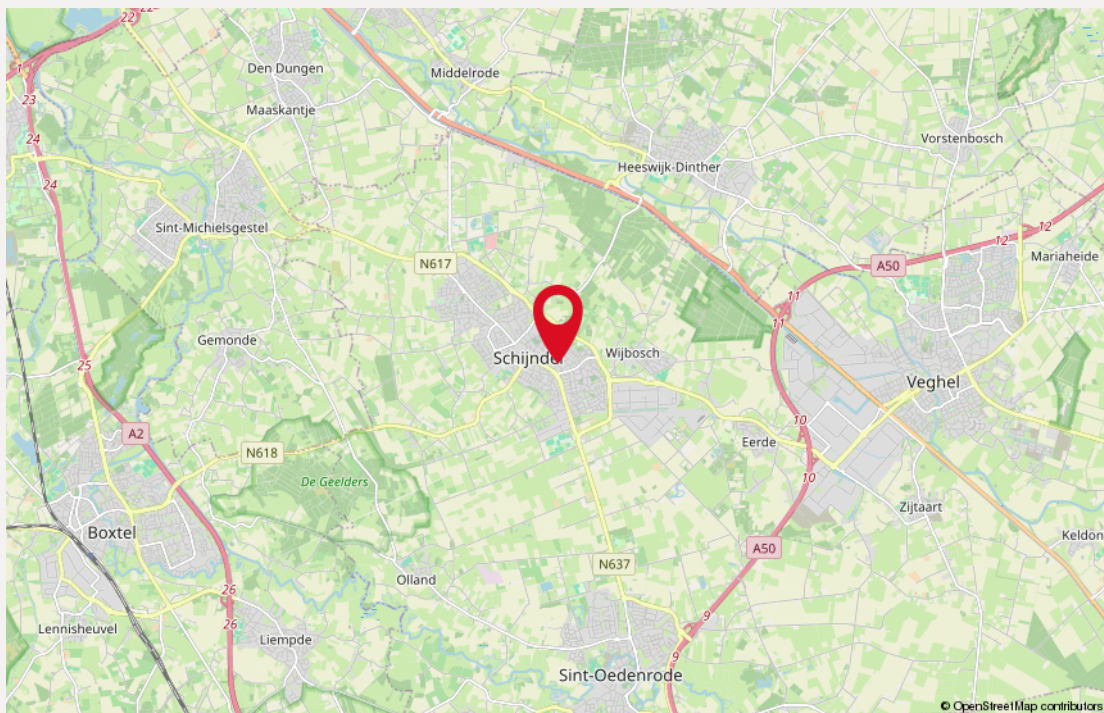




Bestemming

Het bedrijfsgebouw is volgens opgave van de gemeente Schijndel opgenomen in het bestemmingsplan 'Molenstraat e.o.'. Dit werd vastgesteld bij Raadsbesluit d.d. 27 juni 2013 en is onherroepelijk.

Het perceel heeft volgens dit bestemmingsplan de bestemming 'Gemengd - 5' en 'Waarde - Archeologie 4'.



Locatie

Door de ligging in het hart van Schijndel, in de geliefde woonwijk "De Beemd", bieden deze winkelruimtes een uitstekende zichtbaarheid en bereikbaarheid voor de inwoners van Schijndel.

De locatie is voor de omliggende dorpen eenvoudig bereikbaar via de nabijgelegen Structuurweg, met directe verbindingen naar 's-Hertogenbosch en Eindhoven.

Kenmerken

De Pegstukken 2

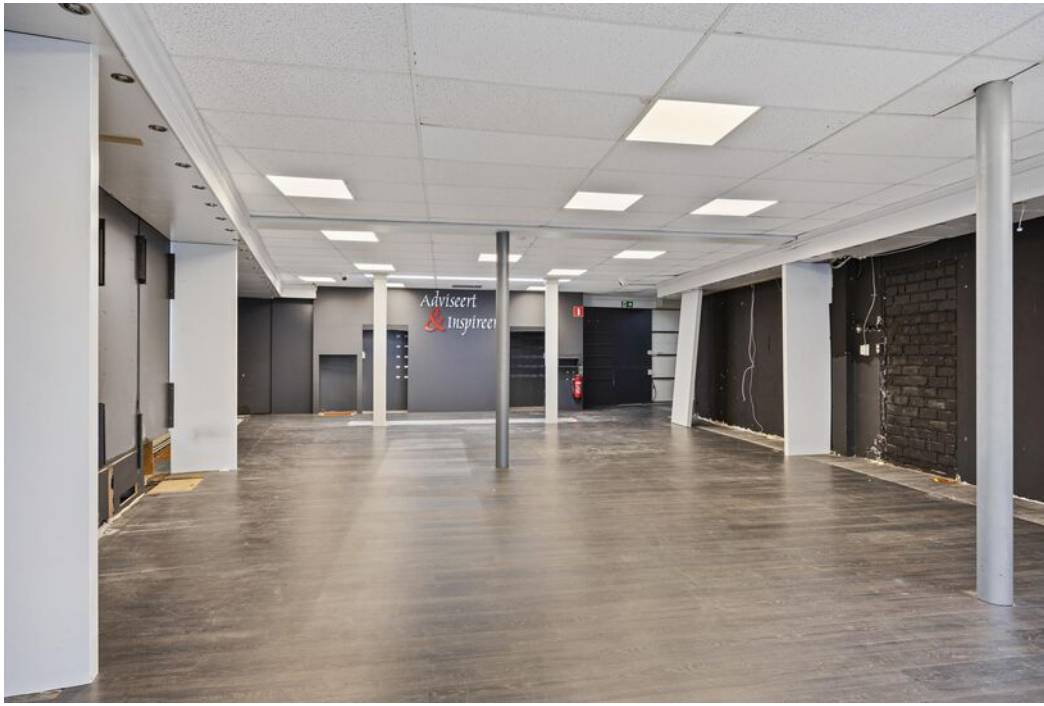
- Entree met dubbele deuren
- Systeemplafond met LED verlichting en inbouwspots
- Verwarming dmv radiatoren
- Lichtkoepels
- Frontbreedte circa 13 meter
- Ruime keuken
- Toiletruimte
- Achteruitgang
- Brandblusvoorzieningen
- Overdekte buitenruimte met afsluitbaar hekwerk





De Pegstukken 2



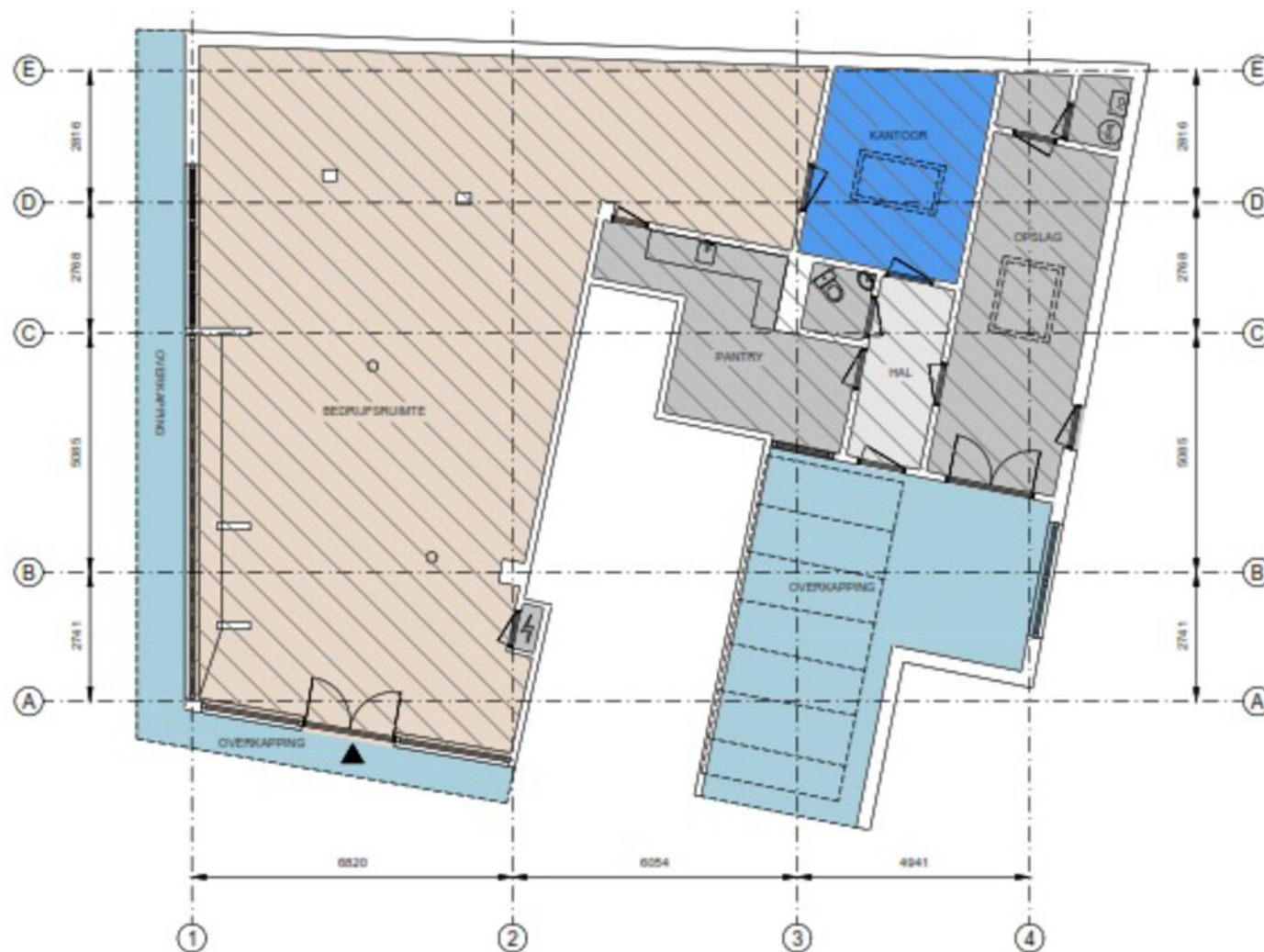








Plattegrond | De Pegstukken 2



De Pegstukken 2, 5482 GC, Schijndel
Begane grond



Tekening type A : gebouw op locatie gecontroleerd

Aan de plattegronden kunnen geen rechten worden ontleend © www.zbber.nl

BEHANG

Kenmerken

De Pegstukken 2b

- Frontbreedte circa 3.50 meter
- Open haard
- Ornamenten op plafond
- Spots
- Houten vloer
- Verwarming dmv radiator
- Brandblusser
- Pantry
- Toilet



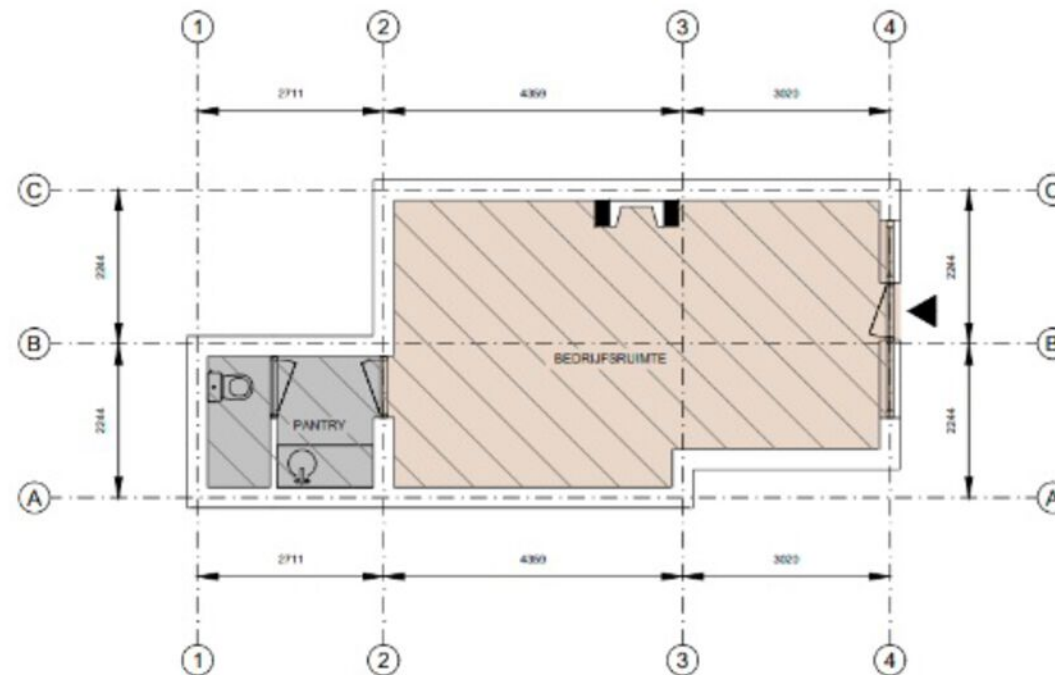


De Pegstukken 2b





Plattegrond | De Pegstukken 2b

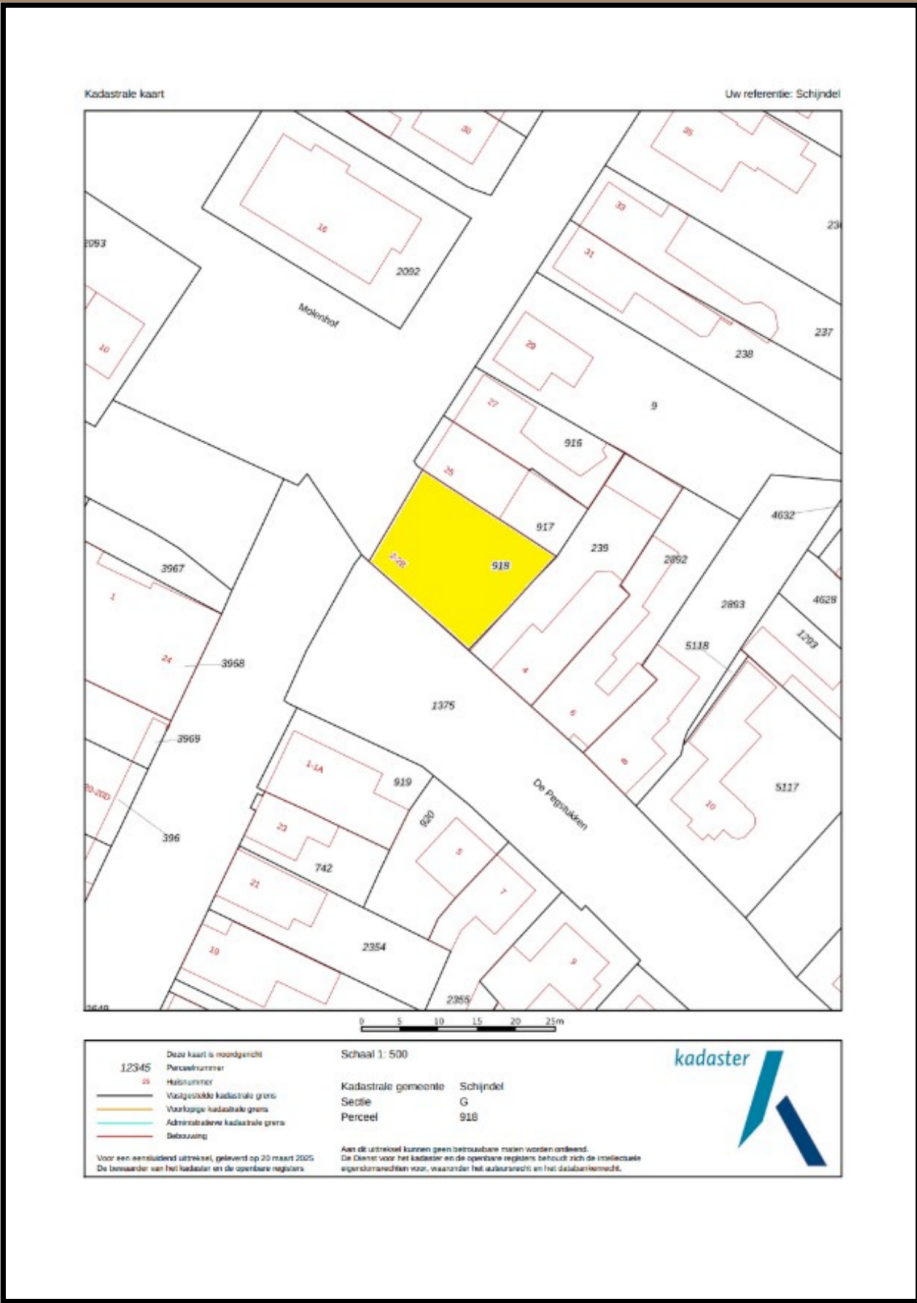


Kadastrale kaart

'Onderstaande afbeelding is verkleind en derhalve niet op schaal.'

De Pegstukken 2

Gemeente: Schijndel
Sectie: G
Perceelnummer: 918
Grootte: 290 m²



Gegevens

Huurgegevens

Huurprijs

Huurprijs op aanvraag.

Huurtermijn

Vijf (5) jaren en telkens verlengingsperioden van vijf (5) jaren.

Opzegtermijn

Twaalf (12) maanden voorafgaande aan de expiratedatum, wederzijds opzegbaar.

Zekerheidsstelling

Doorlopende bankgarantie of waarborgsom ter grootte van 3 maanden huur inclusief servicekosten en inclusief btw.

Indexering

Jaarlijks, voor het eerst één jaar na huuringangsdatum, op basis van de wijziging van het maandprijsindexcijfer volgens de consumentenprijsindex (CPI), reeks CPI voor alle huishoudens (2015=100), gepubliceerd door het Centraal Bureau voor de Statistiek (CBS). De huurprijs zal nimmer minder bedragen dan de huurprijs van het voorafgaande jaar.

Betalingen

Per één (1) maand vooruit.

Aanvaarding

in overleg.

Heeft u vragen en/of **interesse** in een bezichtiging?

Neem contact met ons op!



Rietveldenweg 84

5222 AS 's-Hertogenbosch



073 – 62 33 311



info@sarisenpartners.nl



sarisenpartners.nl



facebook.com/sarisenpartners



linkedin.com/company/saris-&-partners-makelaars



instagram.com/saris_en_partners