



Te huur

Melkmarkt 31, Zwolle

€ 60.000 /jr



085 - 065 69 59



info@jipmakelaars.nl



De Weide 2, Hoogeveen

**JIP**  
in business

# Kenmerken

---

## Algemeen

Status:	Te huur
Categorie:	Winkel, Kantoor
Aanvaarding:	In overleg

## Financieel

Huurprijs (excl. BTW):	€ 60.000 /jr
BTW belast:	Ja

## Oppervlakten

Oppervlakte:	160 m <sup>2</sup>
Verkoopvloeroppervlakte:	150 m <sup>2</sup>
Frontbreedte:	10 m <sup>2</sup>

## Gebouw

Bouwtype:	Bestaande bouw
Bouwjaar:	1905
Bouwlagen:	2
Energielabel:	C
Voorzieningen:	Toilet(groep), Pui, Meterkast



**Bryan Nijstad**

Kandidaat Bedrijfsmakelaar

[JIP in business](#)

[vragen, bezichtigingen?](#)

# Locatie



## Locatie

Zwolle

Ligging:	Winkelgebied stadscentrum
Omgeving:	Snelweg afrit: op 500 m tot 1000 m NS station: op 500 m tot 1000 m Bushalte: op minder dan 500 m

# Omschrijving

---

Winkelruimte | Verhuurbaar oppervlak ca. 160 m<sup>2</sup> | Mooie zichtlocatie | Binnenstad van Zwolle

## Omschrijving:

Ca. 160 m<sup>2</sup> winkelruimte in het centrum van Zwolle, in het kernwinkelgebied, aan de belangrijkste aanlooproute naar de Grote Markt. In de directe omgeving zijn ondermeer winkels als de Primark gevestigd als veel horeca, wat de Melkmarkt tot een aangename en gezellige straat maakt. Gebruik als kantoorruimte behoort tot de mogelijkheden.

## Indeling:

Begane grond: ca. 160 m<sup>2</sup>

Kelder (opslagruimte): ca. 120 m<sup>2</sup>

## Opleveringsniveau

De ruimte zal casco, leeg en ontruimd worden opgeleverd, met de volgende voorzieningen:

- pui met schuifdeur;
- toilet;
- overname inbouwpakket in overleg met huidige huurder.

## Parkeren:

Op loopafstand is een ondergrondse Q-park gelegen.

## Servicekosten

Huurder contracteert rechtstreeks met leveranciers van gas, water en elektra.

## BTW

Verhuurder wenst te opteren voor BTW-belaste verhuur. Indien huurder geen BTW-belaste prestaties verricht, zal de huurprijs worden verhoogd met BTW-compensatie.

## Bestemming

Conform het vigerende bestemmingsplan 'Binnenstad en omgeving' luidt de bestemming 'Centrum - Detailhandel' en derhalve te gebruiken voor zowel detailhandel als dienstverlening.

## Huurtermijn

5+5 jaar.

## Aanvaarding

Per direct

## Huurbetaling



Per maand bij vooruitbetaling.

#### Huurprijsindexering

Jaarlijks, voor het eerst 1 jaar na huuringang, op basis van de consumentenprijsindex (CPI) reeks Alle Huishoudens (2015=100), gepubliceerd door het Centraal Bureau voor de Statistiek (CBS).

#### Bankgarantie/waarborgsom

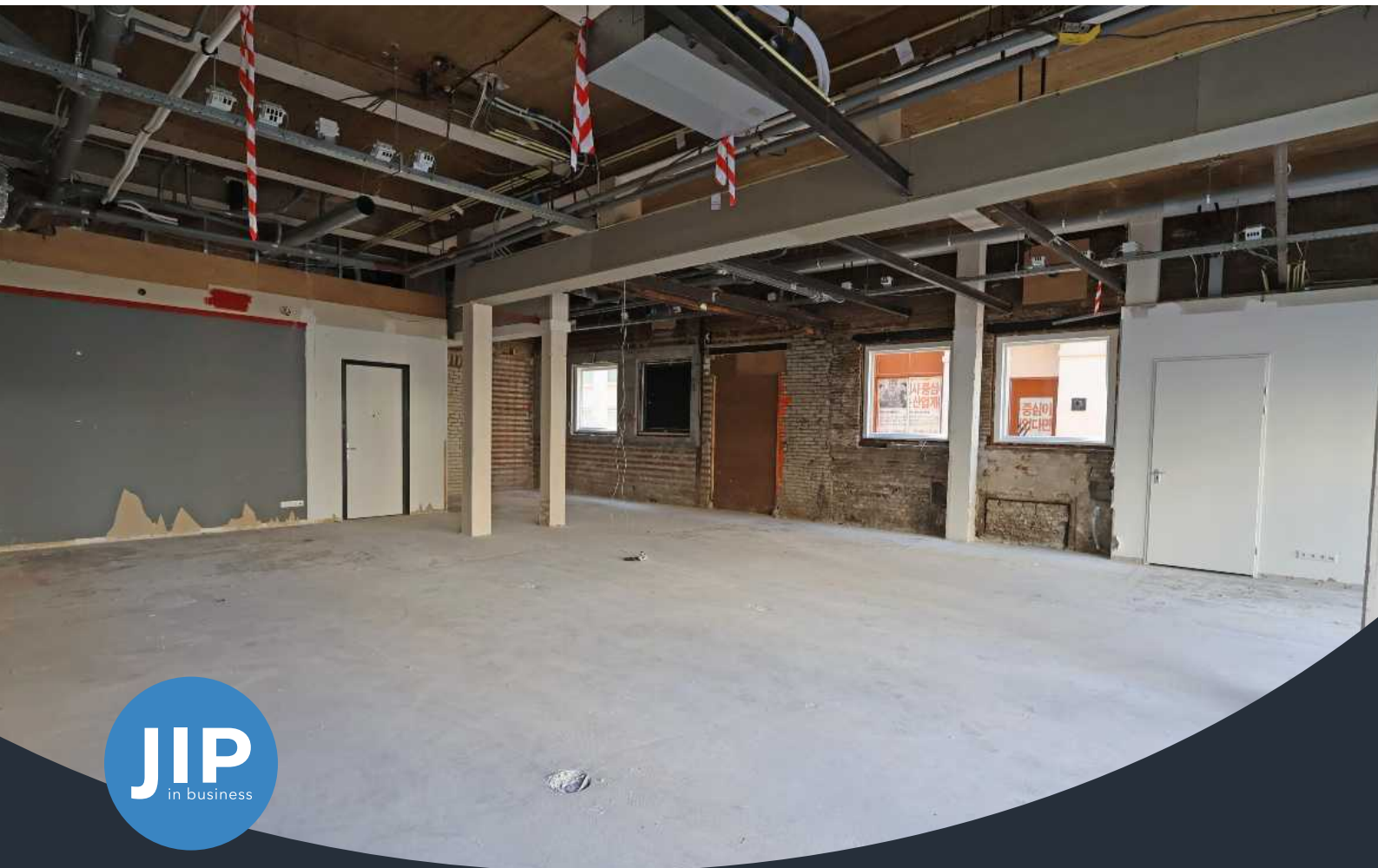
Huurder dient voorafgaand aan sleuteloverdracht een bankgarantie af te geven danwel een waarborgsom te storten ter grootte van 3 maanden huur te vermeerderen met BTW.

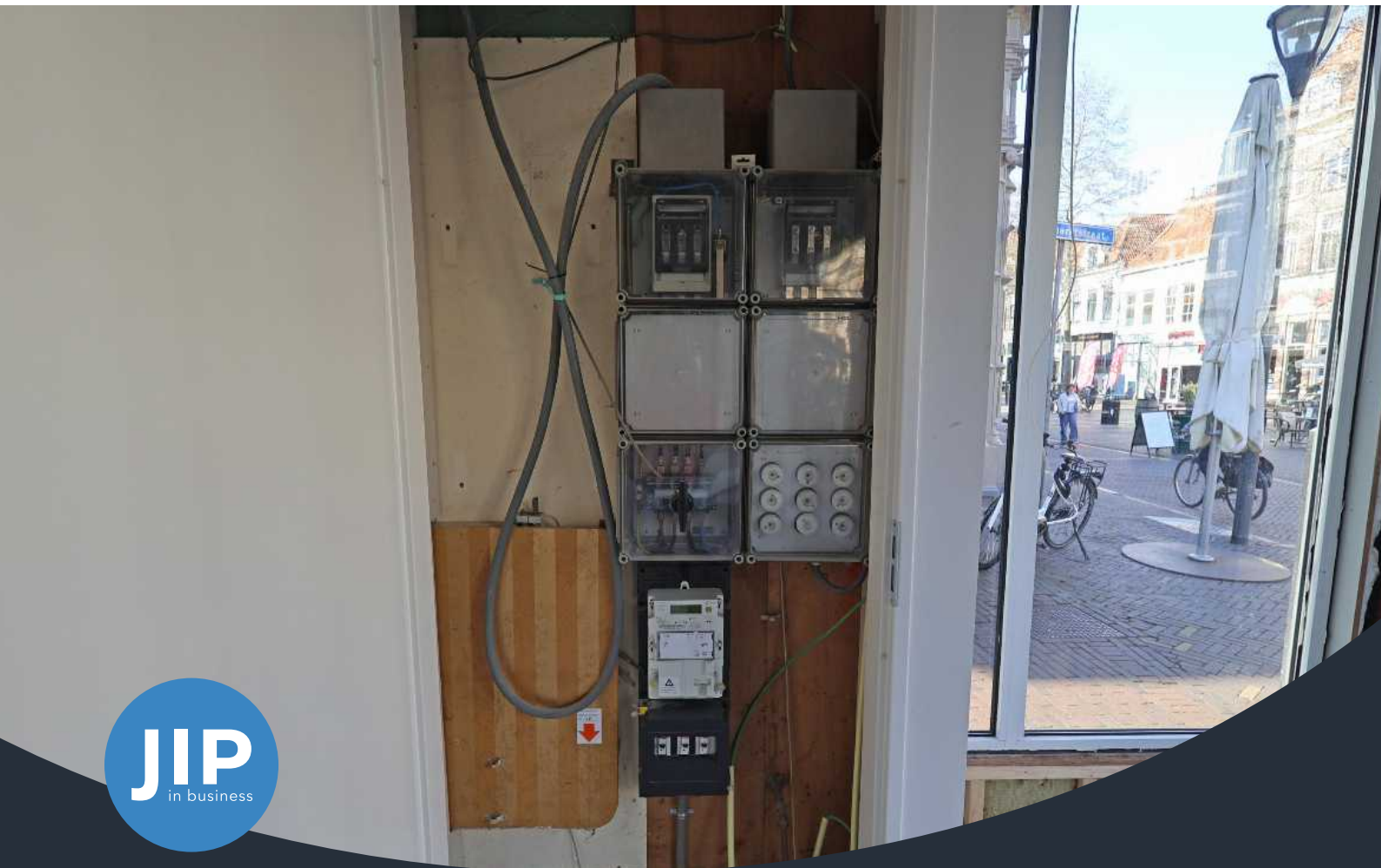
#### Huurovereenkomst

Op basis van het standaard ROZ-model (Raad voor Onroerende Zaken) met de daarbij behorende algemene bepalingen (meest recente versie).

















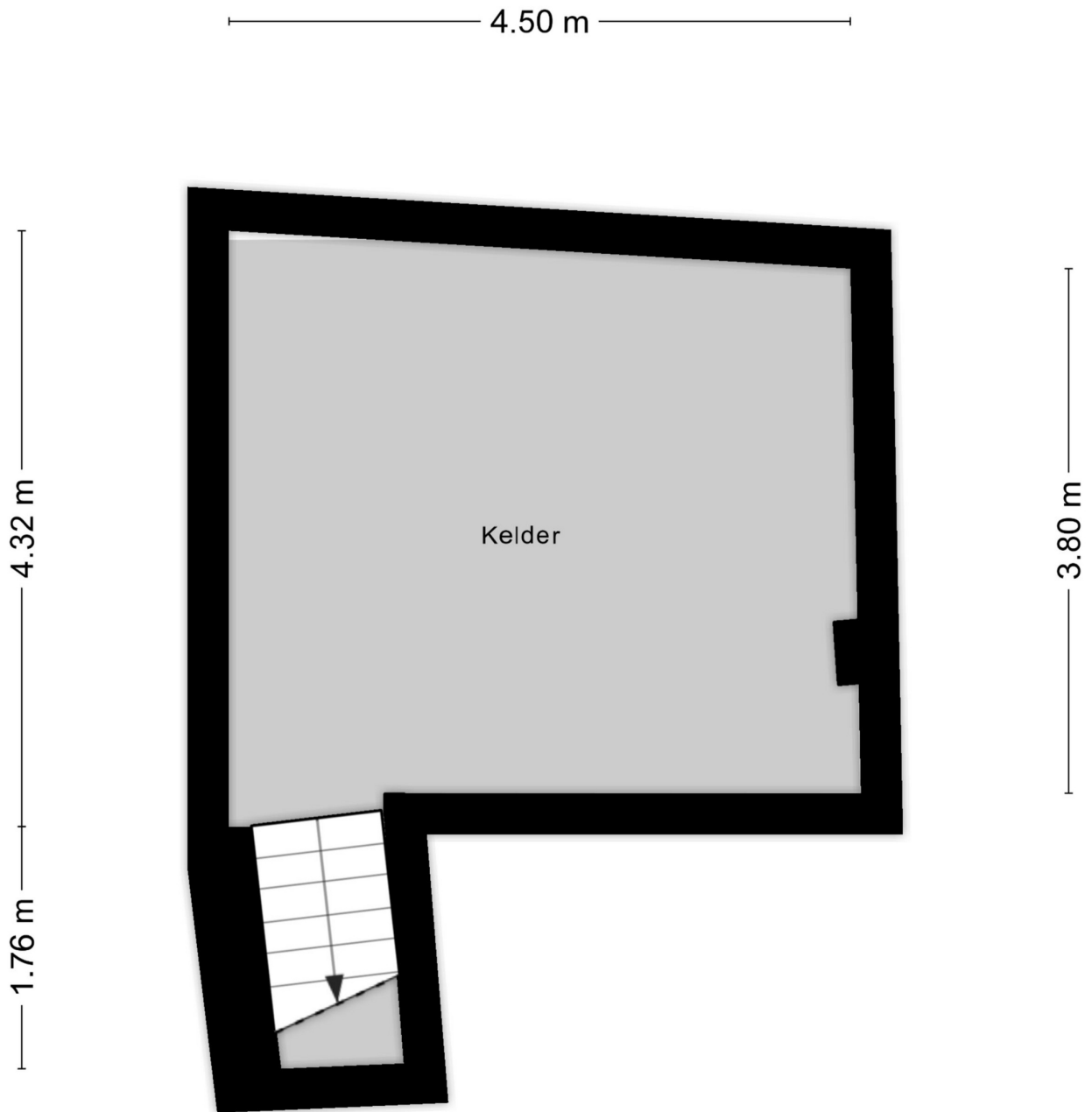
# Plattegrond



Bekijk plattegrond online



Aan de plattegronden kunnen geen rechten worden ontleend  
© Zibber www.zibber.nl



Aan de plattegronden kunnen geen rechten worden ontleend  
© Zibber [www.zibber.nl](http://www.zibber.nl)



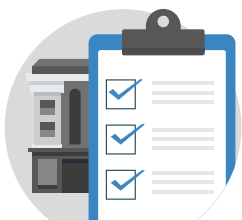
Aankopen / aanhuren



Verkopen / verhuren



Taxeren



Beheer

# JIP in business

Jong. Innovatief. Professioneel. JIP in business is de bedrijfsmatige broer van JIP makelaars en is gespecialiseerd in het verkopen, verhuren en taxeren van bedrijfsmatig onroerend goed (BOG). Onze bedrijfsmakelaars Diederik, Bas en Bryan hebben een frisse kijk op de huidige vastgoedmarkt en helpen graag met het verkopen of verhuren van je bedrijfspand.

Op zoek naar een bedrijfsmakelaar die kundig advies geeft in combinatie met een goede verkoopstrategie? Door onze geautomatiseerde processen kunnen wij altijd snel en kundig schakelen. Bij ons hoef je geen dagen te wachten op contracten. Deze zijn in no-time gerealiseerd.

Ook na afloop van het verhuur- of verkoopproces blijven we in beeld en helpen we met huurverhogingen en nemen we contact op bij aflopende contracten. Benieuwd hoe wij dit aanpakken? Ons team staat altijd klaar voor een kennismakingsgesprek.

Onze taxateurs zijn gespecialiseerd in het vaststellen van de markthuur, marktwaarde, WOZ-waarde en herbouwwaarde van bedrijfsmatig vastgoed; voor financiering, voor de jaarrekening, voor de belastingdienst en voor de verzekering

Dit is ons team



