



# HUREN?

## Olympia 2 D, Hilversum

Huurprijs vanaf € 250,00 per werkplek per maand, exclusief btw.

Meer weten? [cmc.nl](http://cmc.nl) of bel 035 - 303 21 30

**CMC**  
000000.nl

Regus Arena Business Park in het hart van het Media Park in Hilversum biedt op een van de meest representatieve kantoorlocaties in de regio kantoorruimte aan. Hier werkt u in een professionele setting waar modern design, hoogwaardige faciliteiten en een internationale zakelijke community samenkomen.

Op deze locatie is het mogelijk om op de eerste, tweede of derde verdieping meerdere privékantoren of co-working werkplekken te huren. De privékantoren zijn volledig afsluitbare kantoorruimtes, ideaal wanneer u behoefte geeft aan een eigen werkplek voor u en uw team. De co-working werkplekken zijn flexibele (dag)werkplekken waar u binnen een inspirerende community werkt tussen andere gelijkgestemde ondernemers en professionals. Zoekt u een vergaderruimte voor een teams- of klantoverleg dan zijn de professionele vergaderruimtes (1 tot 20+ personen) een uitgelezen kans. Huurders profiteren van een volledig ontzorgd concept: inclusief verbruikskosten, snel internet, schoonmaak, beveiliging en toegang tot printers en scanners (tegen een kleine vergoeding) en een uitstekende IT-infrastructuur. Daarnaast biedt Regus extra services zoals een zakelijk postadres, postservice en professionele ontvangst van gasten. Voor de vaste huurders is er zelfs 24/7 toegang tot de kantoorruimtes. Regus stelt flexibel huren centraal, met oplossingen die meegroeien met de wensen van de gebruiker – of het nu gaat om één werkplek of een kantoor voor een compleet team. Alle privékantoren zijn volledig ondersteund, voorzien van toegang tot keukenfaciliteiten en aangesloten op het wereldwijde netwerk van Regus business lounges. De kantoorruimten zijn zeer goed te bereiken. Ze liggen slechts op enkele minuten afstand van treinstation Hilversum Media Park en het hoofdstation Hilversum. Binnen enkele autominuten zijn ook de rijkswegen A1 en A28 bereikbaar. Verder biedt nabijgelegen winkelcentrum Hilvertshof, gelegen in het stadscentrum, een verscheidenheid aan winkel- en eetgelegenheden voor uw gemak. Voor meer ontspanning ligt het prachtige Goois Natuurreservaat, een beschermd natuurreservaat en heidegebied dicht bij Hilversum.

#### **Wilt u meer weten over dit geweldige gebouw?**

Neem dan contact met ons op. Wij bieden u graag een vrijblijvende rondleiding aan op deze locatie. Zo kunt u direct beoordelen of uw bedrijf zich kan huisvesten op een nieuwe plek!



## **Kantoorruimte huren voor ondernemers in de media-, omroep-, en technologiebranche.**

### **Kenmerken**

Toplocatie op het Media Park in Hilversum.

Flexibele werkplekken: privékantoren, coworking en vergaderruimtes.

All-inclusive huren: volledig ingericht, internet, schoonmaak en beveiliging inbegrepen.

Zakelijke services: keukenfaciliteiten, flexibele contracten, business lounge.

Flexibel schaalbaar: van één werkplek tot complete kantoorruimte.

Uitstekend bereikbaar: nabij Hilversum Media Park Station en snelwegen A1/A28.



**De verdiepingen  
zijn bereikbaar via  
een moderne  
trappartij of  
personenlift.**

**HUREN?**



## Natuurlijk bent u benieuwd naar de eigenschappen die dit gebouw u te bieden heeft:

### *All-inclusive kantooroplossing Regus*

#### Werkruimte & inrichting

- Volledig ingerichte privékantoren
- Coworking werkplekken en vaste bureaus
- Ergonomische bureaus, stoelen en opbergmogelijkheden
- Professionele vergaderruimtes
- Business lounge en gemeenschappelijke werkruimtes

#### IT & technologie

- Business-grade glasvezel internet en Wi-Fi
- Moderne audiovisuele apparatuur in vergaderruimtes
- Toegang tot printers, scanners en kantoorapparatuur

#### Hospitality & ondersteuning

- Bemande receptie voor ontvangst van gasten
- Post- en pakketverwerking
- On-site supportteam voor dagelijkse ondersteuning

#### Faciliteiten & comfort

- Keuken- en pantryfaciliteiten
- Lounge- en breakout ruimtes
- Gemeenschappelijke coworking zones
- Rolstoeltoegankelijke voorzieningen

#### Beheer & onderhoud

- Schoonmaak van kantoorruimtes en algemene ruimtes
- Onderhoud van faciliteiten en technische installaties
- Nutsvoorzieningen inbegrepen (zoals elektriciteit en water)

#### Flexibiliteit & gebruik

- Flexibele contracten (van dag tot meerdere jaren)
- Kantoren en werkplekken direct gebruiksklaar
- Mogelijkheid om extra vergaderruimte of werkplekken te reserveren op aanvraag
- 24/7 toegang inclusief voor vaste huurders

#### Zakelijke services

- Zakelijk adres en postadres
- Virtueel kantoor en telefoonservice opties
- Toegang tot een wereldwijd netwerk van Regus-locaties

### *Vloeroppervlakte*

In dit kantoorgebouw zijn turn-key kantoren beschikbaar met 1 tot en met 10 werkplekken. De kantoren zijn hoogwaardig, representatief ingericht en hebben veel daglichttoetreding waardoor het prettig werken is.

Er zijn diverse faciliteiten zoals een business lounge, flexwerkplekken, vergaderruimtes, belruimtes en keukenfaciliteiten.

### *Huurprijs\**

Vanaf € 250,00 all-in per werkplek per maand, exclusief btw.

\*Prijzen zijn exclusief btw per maand, inclusief gas, water, elektra, internet en schoonmaak/periodiek onderhoud.

### *Parkeren*

Er is voldoende parkeergelegenheid op eigen terrein.



## Plattegronden

De in deze projectinformatie opgenomen tekeningen zijn slechts van indicatieve aard. Hieraan kunnen geen rechten worden ontleend.

## Heeft u meer informatie nodig?

Heeft u nog vragen over het gebouw? Of wilt u dingen toch graag anders zien? Uw contactpersoon staat klaar om vragen te beantwoorden en belangrijke zaken omtrent de huur of koop te realiseren.

### CMC Bedrijfsmakelaars

[info@cmc.nl](mailto:info@cmc.nl) / [cmc.nl](http://cmc.nl)

#### Veenendaal

Newtonstraat 30  
3902 HP Veenendaal  
0318 - 50 10 00

#### Ede

Boylestraat 24  
6718 XM Ede  
0318 - 50 10 00

#### Hilversum

's-Gravelandseweg 63,  
1211 BT Hilversum  
035 - 303 21 30

#### Utrecht

Euclideslaan 265  
3584 BV Utrecht  
030 - 307 90 50

#### Amersfoort

Stadsring 252  
3811 HS Amersfoort  
033 - 303 56 00



# HUREN?

*De vermelde informatie behelst geen aanbod doch globale informatie van algemene aard. De informatie is niet meer dan een uitnodiging om in onderhandeling te treden. CMC Bedrijfsmakelaars staat niet in voor de juistheid en volledigheid van de informatie. Aan de inhoud van deze informatie kunnen geen rechten worden ontleend.*



Regus

Regus

Həqiqi Bələdiyyə Ehtiyatı

2











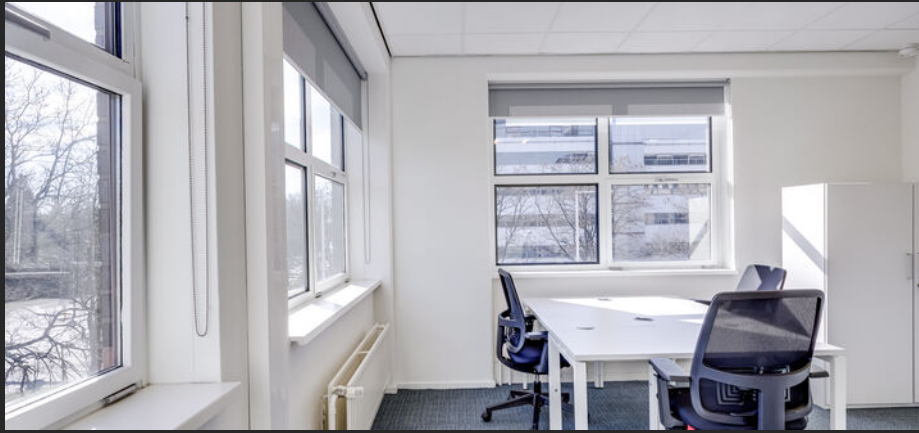




















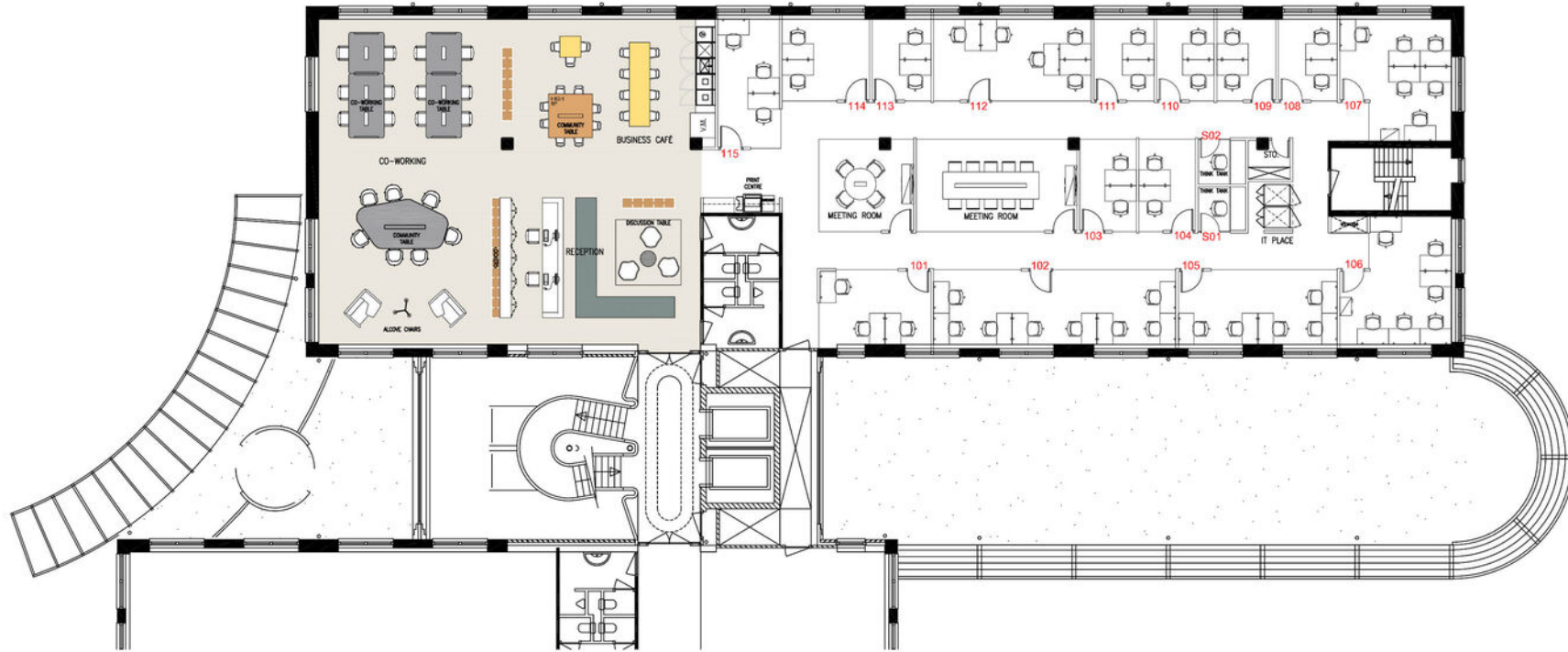




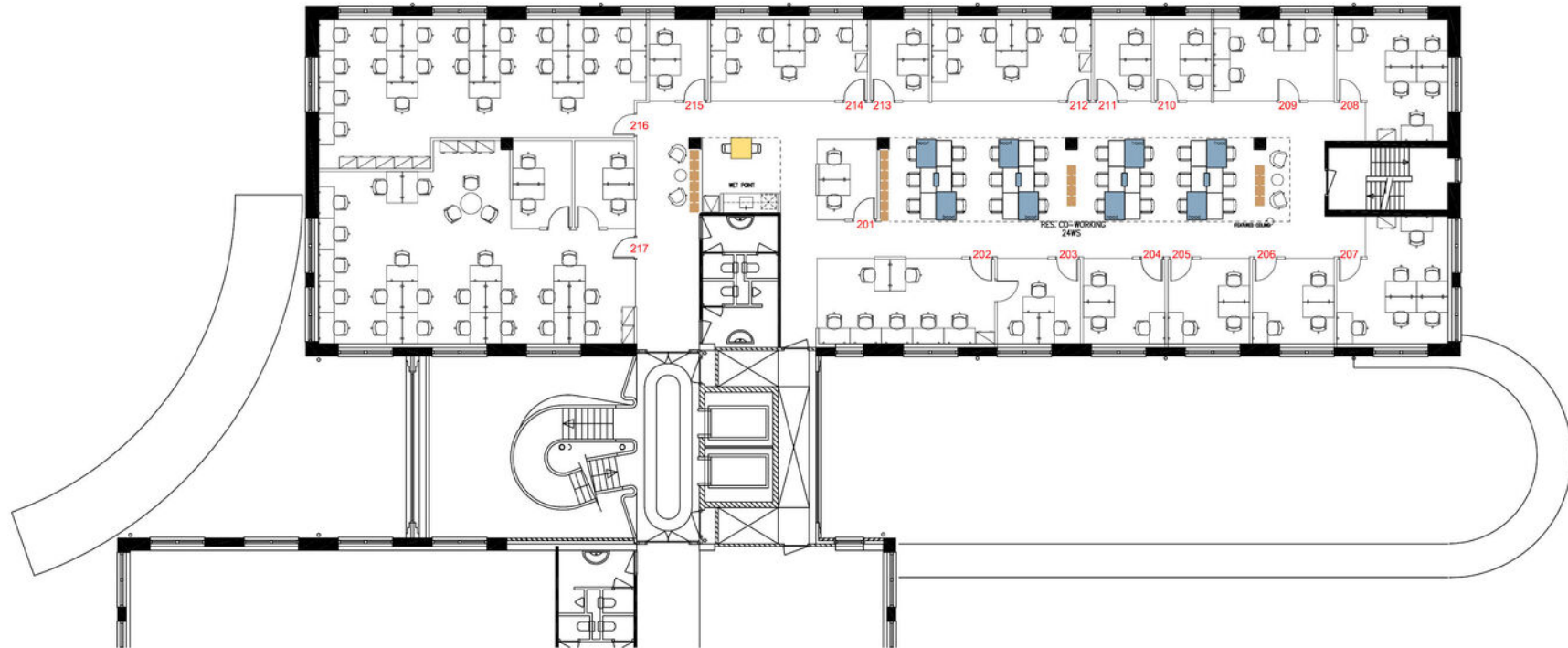
**De kantoorruimten  
liggen in het hart  
van het Media Park,  
goed bereikbaar  
met de auto en het  
openbaar vervoer.**

**HUREN?**

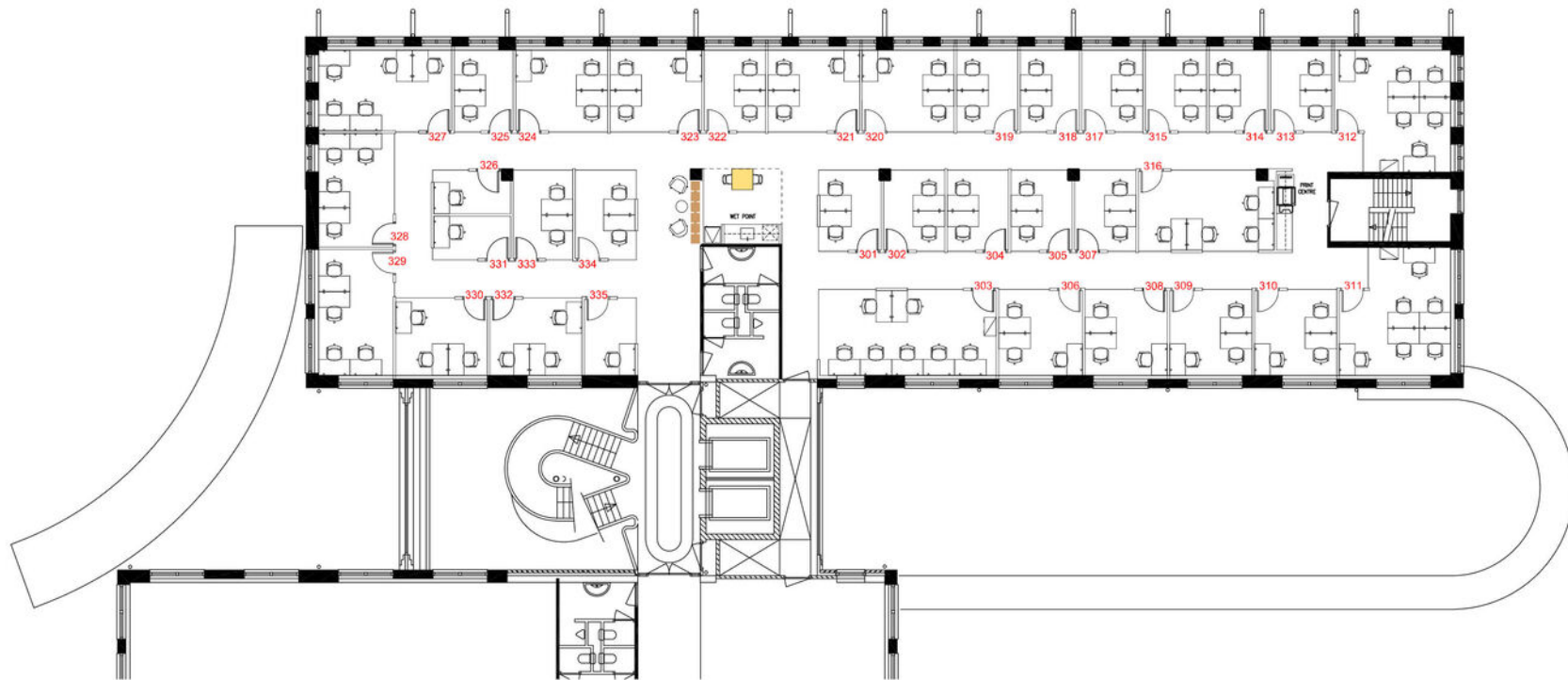
# Plattegrond eerste verdieping



# Plattegrond tweede verdieping



# Plattegrond derde verdieping

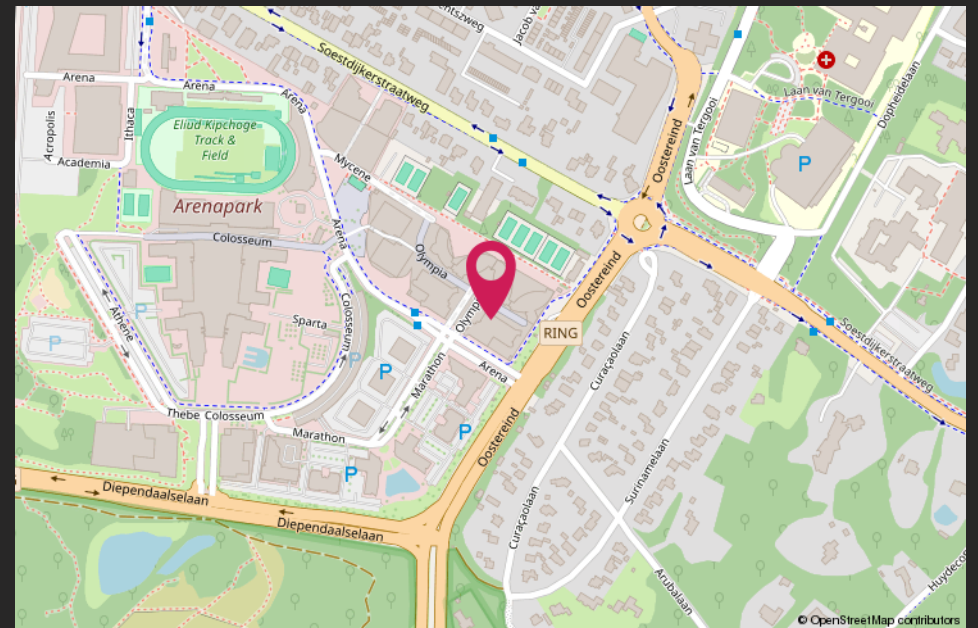
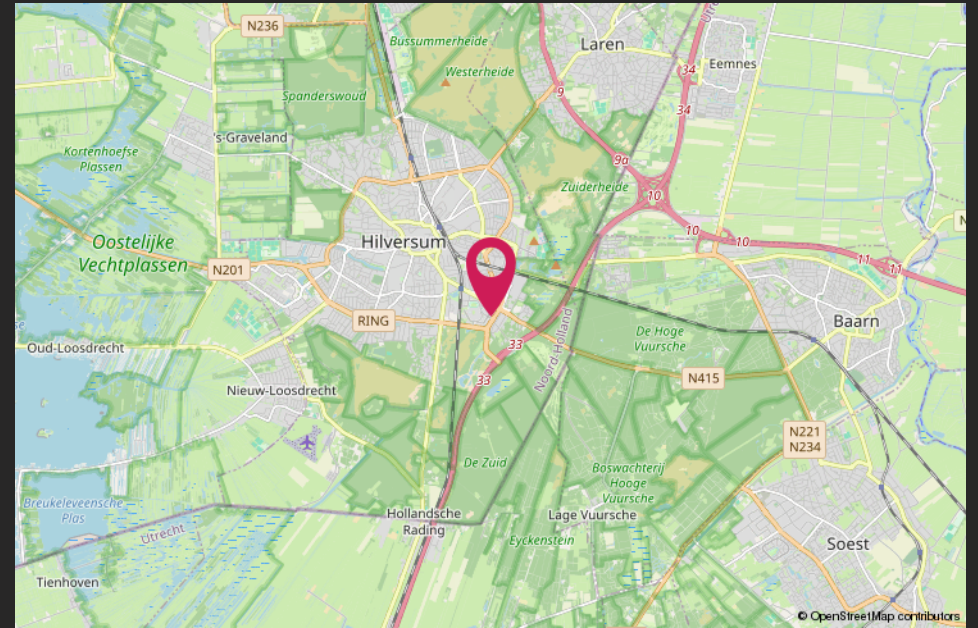




<p>12345 25</p> <p>Deze kaart is noordgericht</p> <p>Perceelnummer</p> <p>Huisnummer</p> <p>Vastgestelde kadastrale grens</p> <p>Voorlopige kadastrale grens</p> <p>Administratieve kadastrale grens</p> <p>Bebouwing</p>	<p>Schaal 1: 1000</p> <p>Kadastrale gemeente Hilversum</p> <p>Sectie D</p> <p>Perceel 3831</p>	
-------------------------------------------------------------------------------------------------------------------------------------------------------------------------------------------------------------------------------	------------------------------------------------------------------------------------------------	--

Voor een eensluitend uittreksel, geleverd op 16 maart 2026  
De bewaarder van het kadaster en de openbare registers

Aan dit uittreksel kunnen geen betrouwbare maten worden ontleend.  
De Dienst voor het kadaster en de openbare registers behoudt zich de intellectuele eigendomsrechten voor, waaronder het auteursrecht en het databankenrecht.



# HALLO VASTGOEDBELEGGER! WIL JIJ VERZEKEREN ZONDER GEDOE?



**CMC**  
o o o o o .nl

*SLUIT DAN DE CMC VASTGOEDPOLIS AF!*

## **CMC Vastgoedpolis, speciaal voor vastgoedbeleggers:**

- volledig schadepakket verzekerd;
- eerlijke en concurrerende premie;
- maximale flexibiliteit;
- voor alle typen vastgoed geschikt;
- persoonlijke en betrokken schadeafwikkeling.

**Bel ons voor een vrijblijvende kennismaking of kijk op [CMC.nl](https://www.cmc.nl)**

📞 Veenendaal/Ede 0318 501 000 | 📞 Utrecht 030 307 90 50 | 📞 Amersfoort 033 303 56 00

# Van harte welkom bij CMC!



CMC Bedrijfsmakelaars is onderdeel van de CMC Groep. Wij bieden ondernemers diensten aan op het gebied van bedrijfsverzekeringen en bedrijfshuisvesting. Ons doel is om de ondernemer zowel zakelijk als particulier op deze gebieden te ontzorgen.

CMC Bedrijfsmakelaars is de actieve en creatieve makelaar!

U vindt ons in de regio Veenendaal, Ede, Amersfoort, Hilversum & Utrecht.

- Verzekeringen
- Collectief
- Pensioenen
- Vastgoedbeleggingen
- Bedrijfsmakelaars
- Taxaties

**Veenendaal**  
Newtonstraat 30  
3902 HP Veenendaal  
0318 - 50 10 00

**Ede**  
Boylestraat 24  
6718 XM Ede  
0318 - 50 10 00

**Utrecht**  
Euclideslaan 265  
3584 BV Utrecht  
030 - 307 90 50

**Amersfoort**  
Stadsring 252  
3811 HS Amersfoort  
033 - 303 56 00

**Hilversum**  
's-Gravelandseweg 63,  
1211 BT Hilversum  
035 - 303 21 30

**Post & e-mail**  
Postbus 1410  
3900 BK Veenendaal  
info@cmc.nl

**cmc.nl**

**CMC**  
●●●●●●●●  
nl