



KroeseTempert
BEDRIJFSMAKELAARS

TE HUUR
Nikolaus Ottostraat 20, Zwolle
www.nikolausottostraat20-zwolle.nl

Kenmerken



Huurprijs
**€ 11.000 per
maand**



Type object
Bedrijfsruimte



Oppervlakte
kantooruimte
465 m²



Oppervlakte
bedrijfsruimte
990 m²



Totale
oppervlakte
1.500 m²



Soort bouw
Bestaande bouw



Bouwjaar
2002



Energielabel
A+++





Omschrijving

Bent u op zoek naar een nieuwe vestigingsplaats voor uw onderneming?

Dit is uw kans, de bedrijfsruimte gelegen aan de Nikolaus Ottostraat 20 is te huur! Deze bedrijfsruimte is gelegen op een goed bereikbare A-Locatie op bedrijventerrein "Marlanden" en is in totaal groot 1.500 m² en bestaat uit kantoorruimte, bedrijfsruimte werkplaats, en een fraaie showroom. Er is tevens een ruim buitenterrein met een drietal garages en voldoende parkeerplaatsen voor medewerkers en bezoekers.

OPPERVLAKTE

Kantoorruimte ca. 300 m²

Showroom ca. 330 m²

Bedrijfsruimte ca. 660 m²

Entresolvloer - 1e verdieping ca. 165 m²

Drietal garageboxen ca. 45 m²

Totaal ca. 1.500 m²

VOORZIENINGEN

Het object beschikt onder andere over de navolgende voorzieningen:



Kantoorruimte:

- pantry met koelkast en magnetron
- LED-armaturen (deels)
- vloerbedekking
- tweetal cv-ketels Nefit 2001
- alarminstallatie
- split-unit airconditioning (deels)
- brandmeldinstallatie
- lichtkoepel

Bedrijfsruimte:

- entresolvloer (eenvoudig te verwijderen)
- monoliet afgewerkte betonvloer, maximale vloerbelasting is onbekend
- elektrische overheaddeur
- aansluitpunten t.b.v. elektra
- krachtstroom
- TL-armaturen (deels LED)
- compressor
- direct gestookte heater merk Reznor 2001
- afzuiging merk Kemper 2001
- afsputplek met olie/vetafscheider
- lichtstraat

HUURPRIJS

€ 11.000,-- exclusief BTW per maand.

SERVICEKOSTEN

Niet van toepassing, eigen meters voor gas, water en elektra





AANVAARDING

In overleg.

HUURTERMIJN

10 + 5 jaar.

OPZEGTERMIJN

12 maanden.

ZEKERHEIDSTELLING

3 maanden huur inclusief BTW.

BTW:

Er is sprake van BTW-belaste verhuur.

INDEXERING

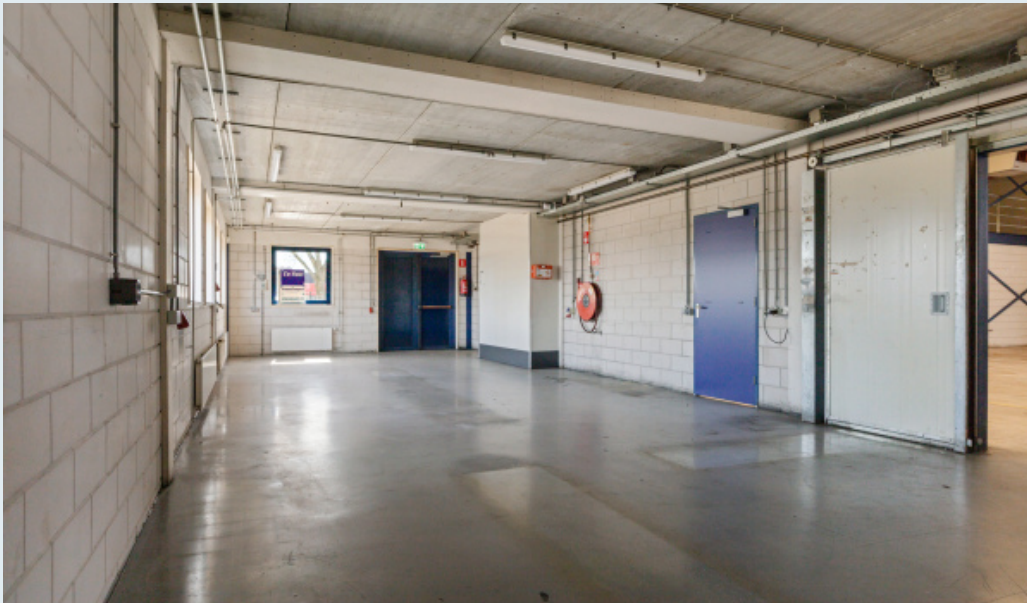
Jaarlijks volgens CPI – alle huishoudens (2015=100).

KADASTER

Kadastrale aanduiding : Gemeente Zwolle, sectie L nummer 4686, oppervlakte 3.638 m².

VOORBEHOUD

Eventuele transacties dienen ter goedkeuring voorgelegd te worden aan opdrachtgever c.q. eigenaar van het gebouw. Tot deze goedkeuring verleend is, zijn alle uitgebrachte aanbiedingen geheel vrijblijvend.

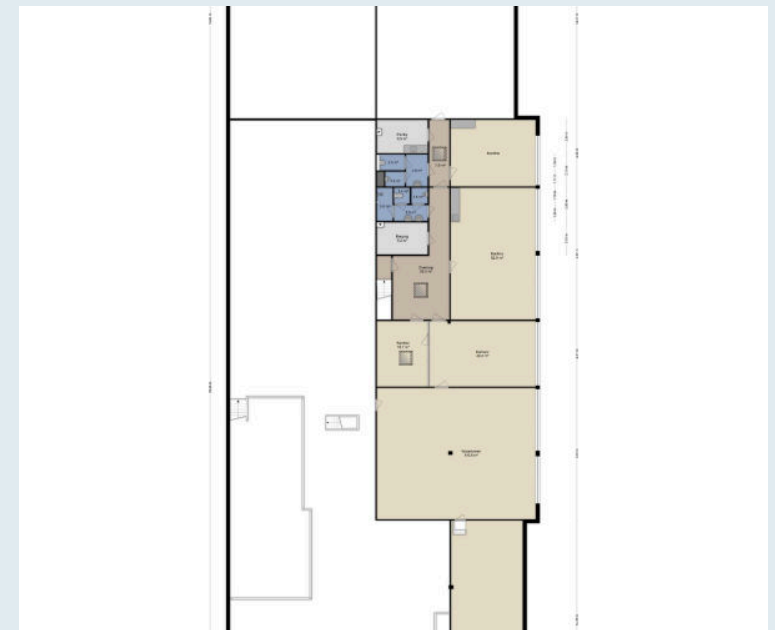




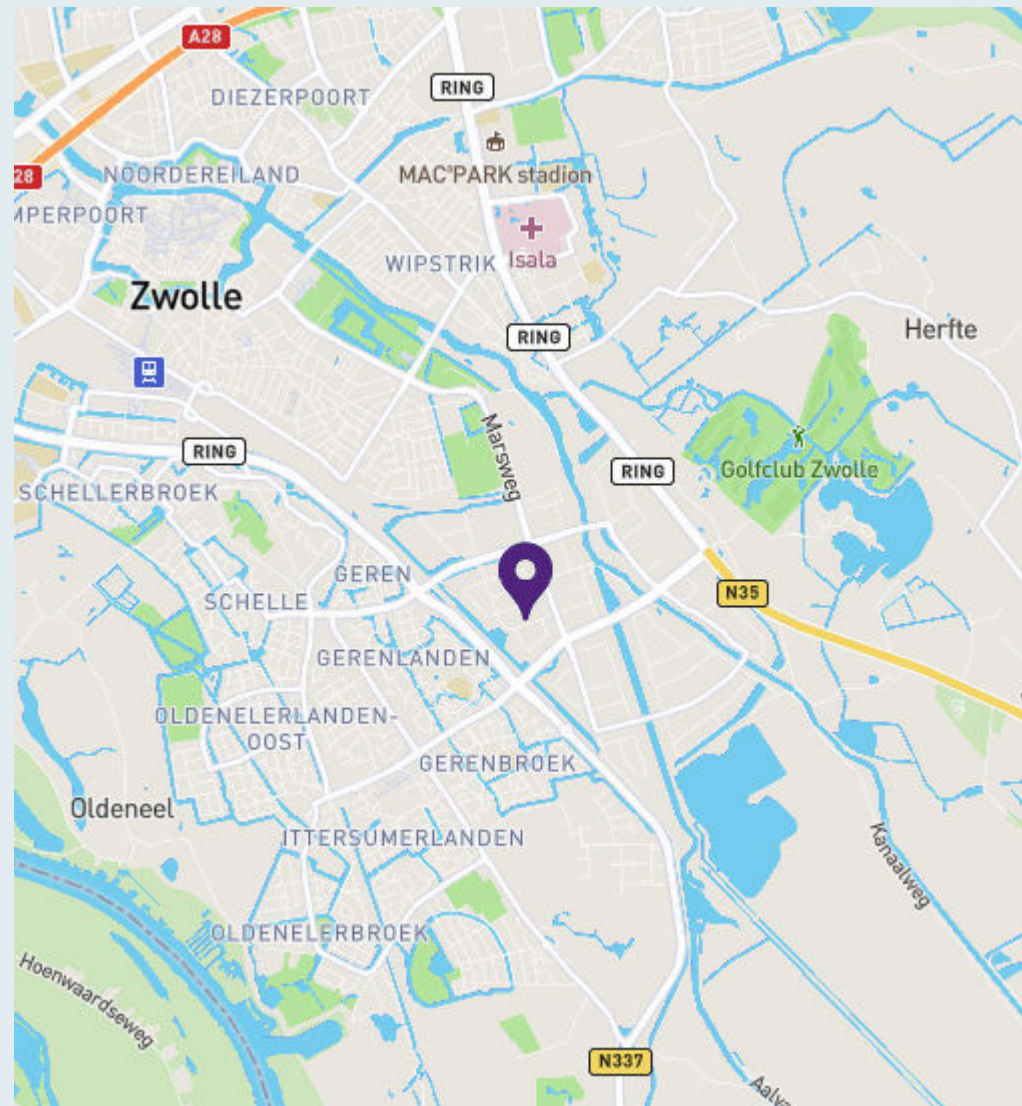
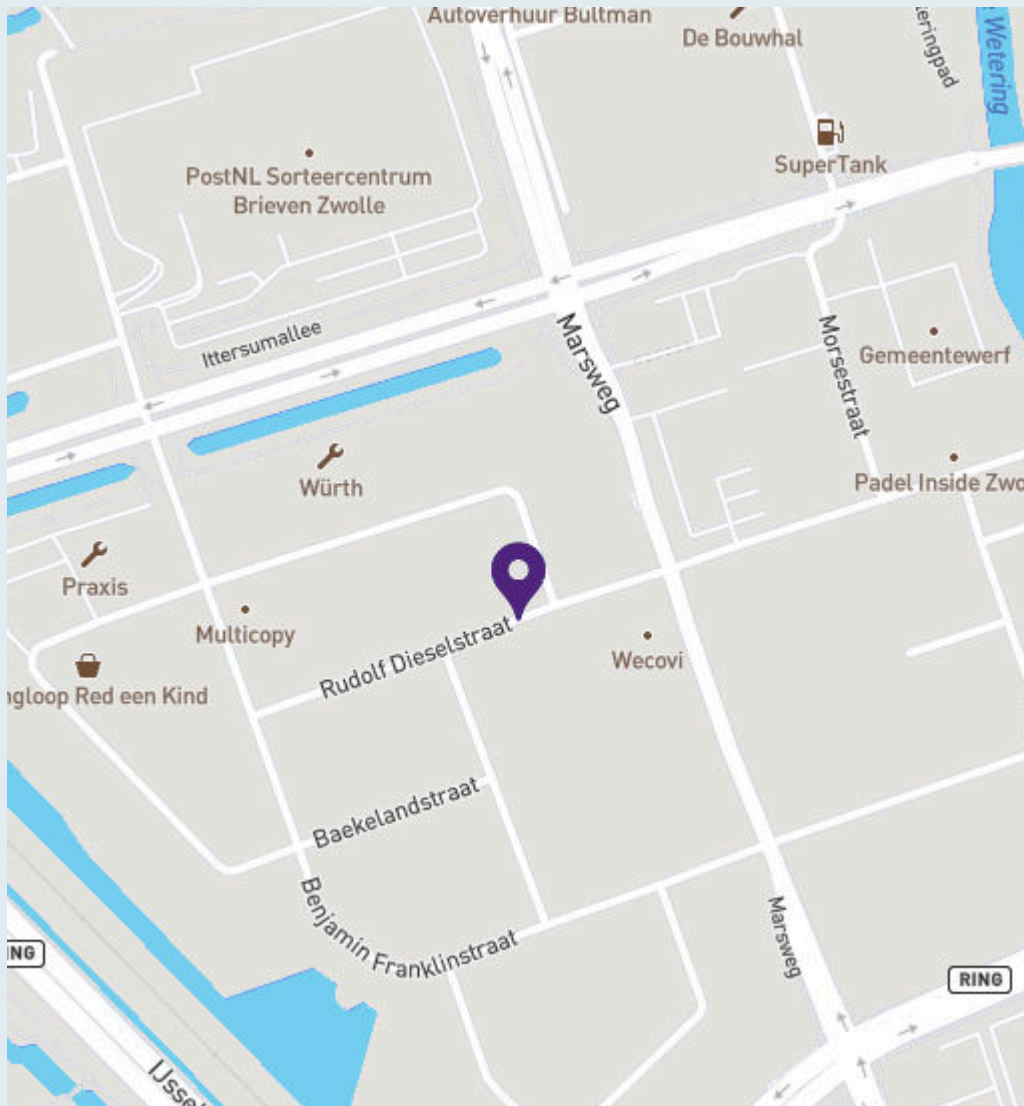




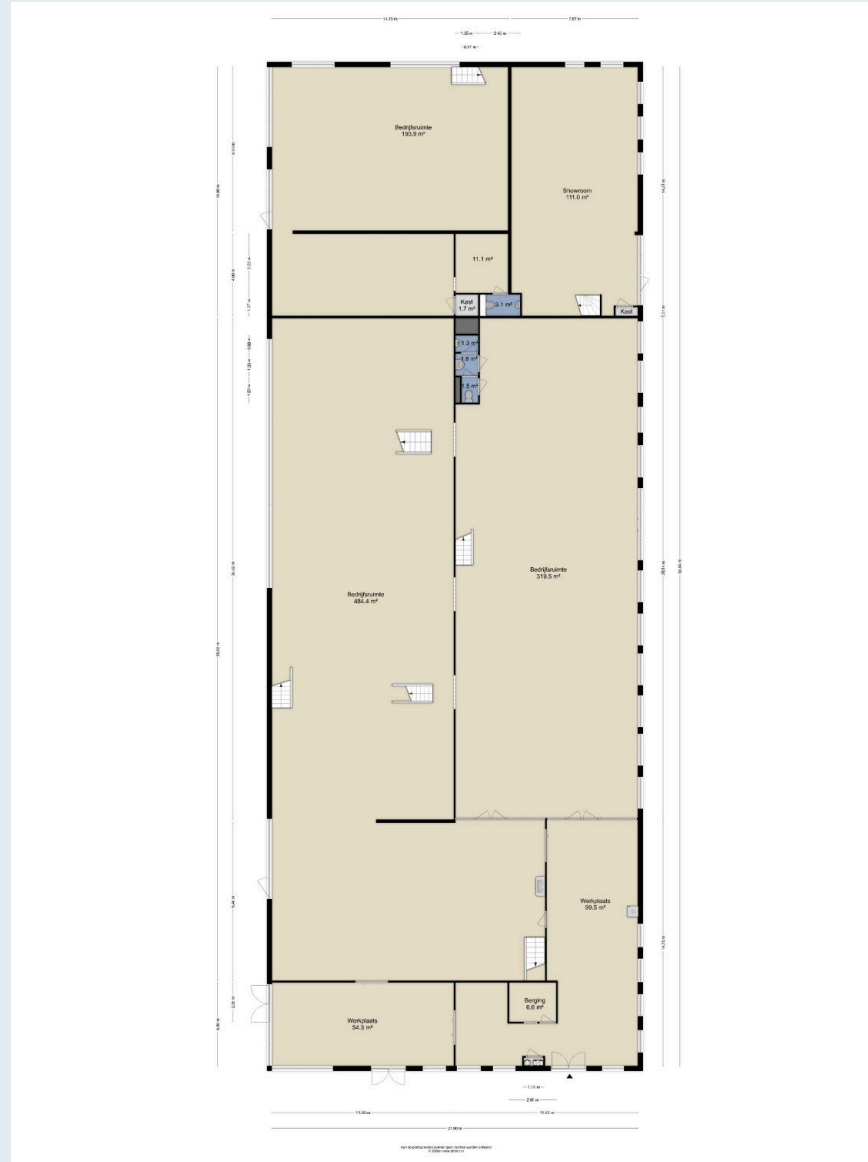




Locatie



Plattegronden





Meer dan ruimte alleen

Meer informatie? Neem vrijblijvend contact op met ons op.

T 038 453 73 72

Contactpersonen:

Daniël Kroese	06 57 57 97 36	d.kroese@kroesetempert.nl
Remco Tempert	06 53 82 56 53	r.tempert@kroesetempert.nl
Ruben Zielman	06 33 18 11 33	r.zielman@kroesetempert.nl
Marc Brands	06 17 02 12 27	m.brands@kroesetempert.nl

Ceintuurbaan 26-A
8024 AA ZWOLLE
T 038 453 73 72
E info@kroesetempert.nl
W www.kroesetempert.nl



KroeseTempert Bedrijfsmakelaars werkt proactief, transparant en strategisch en biedt ondernemers zicht op maximaal resultaat! Wij kennen onze kwaliteiten. KroeseTempert kent de markt en heeft zicht op de toekomst. Wij beschikken over een deskundig netwerk en een interessant vertrouwelijk aanbod.

Wij verplaatsen ons in uw situatie. U wilt als eigenaar snel verhuren of verkopen tegen de gunstigste voorwaarden. Als zoeker wilt u ruimte met uitstraling, geschikte ligging en bereikbaarheid tegen acceptabele kosten.

Wij inventariseren, overleggen en adviseren. In nauw overleg stelt KroeseTempert een complete huisvestingsanalyse op en maakt kosten inzichtelijk. Op basis van uw informatie stemmen wij onze marktscan zorgvuldig op u af. Zo bent u als huurder of verhuurder, koper of verkoper altijd verzekerd van advies op maat.

Wij begeleiden en realiseren. KroeseTempert begeleidt deskundig en betrokken het proces van inventarisatie, bezichtiging, onderhandeling en overdracht. Dankzij deze werkwijze realiseren wij voor onze cliënten een maximaal rendement.